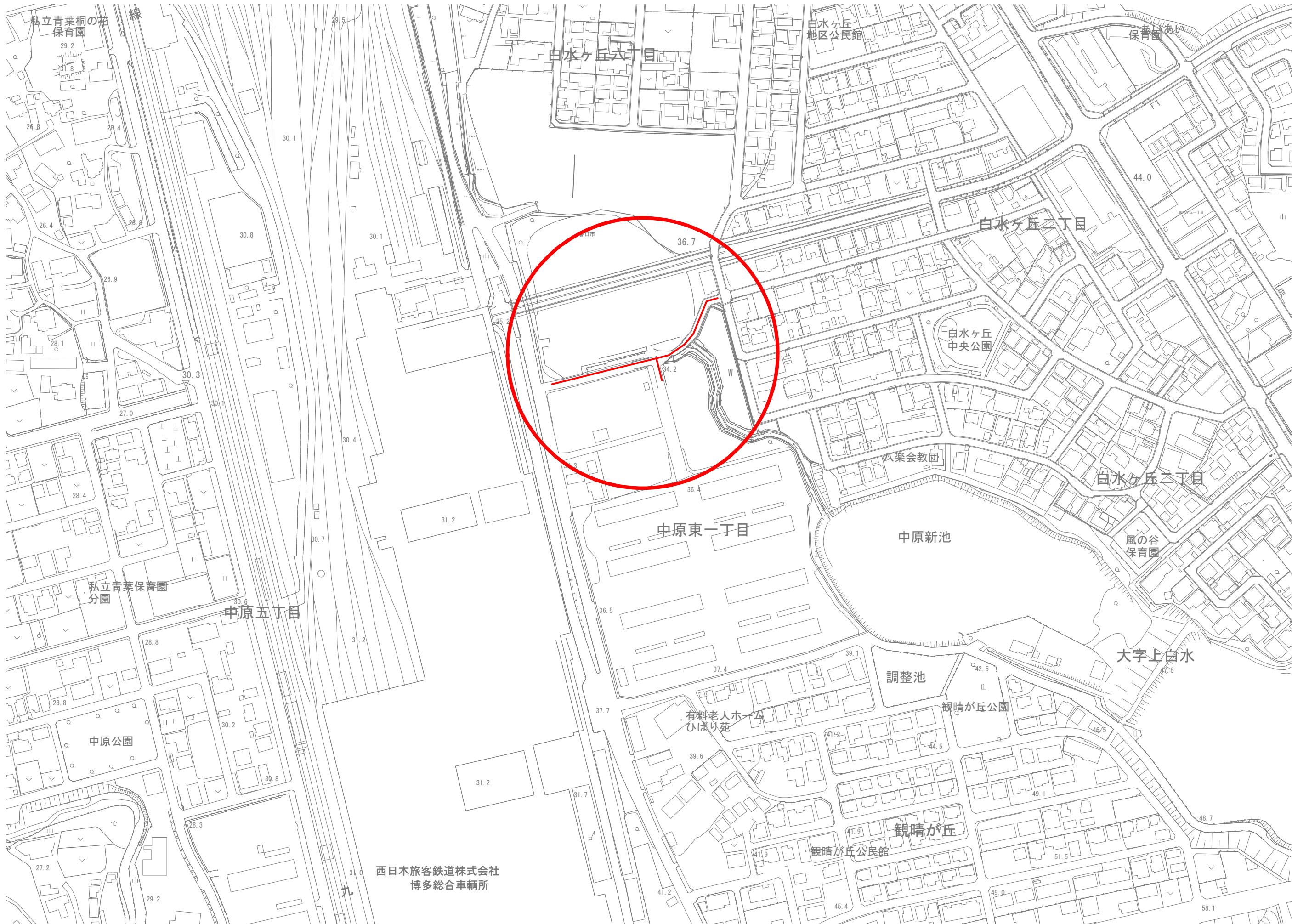
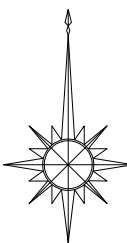


位置図

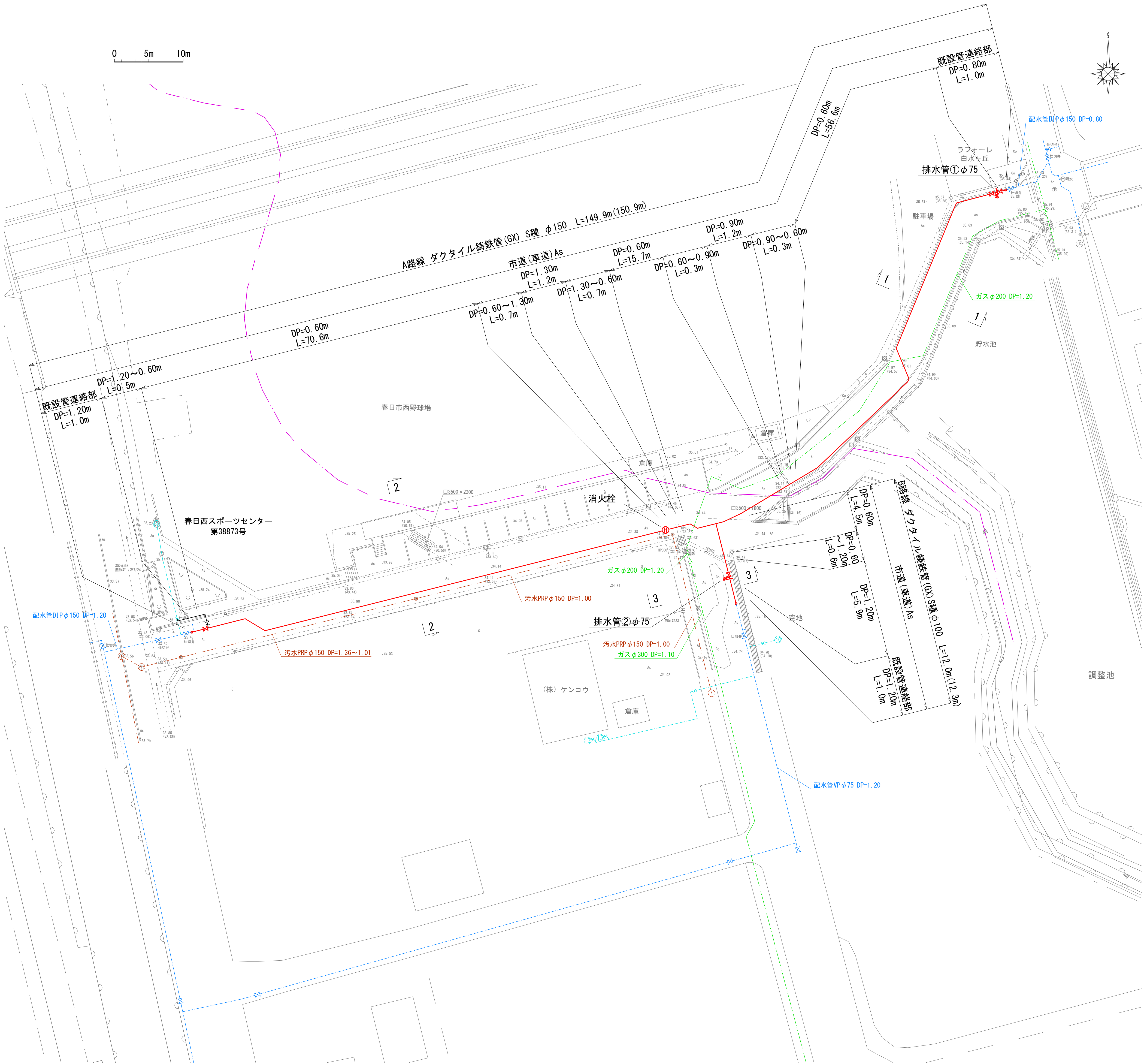
S=1 : 2500



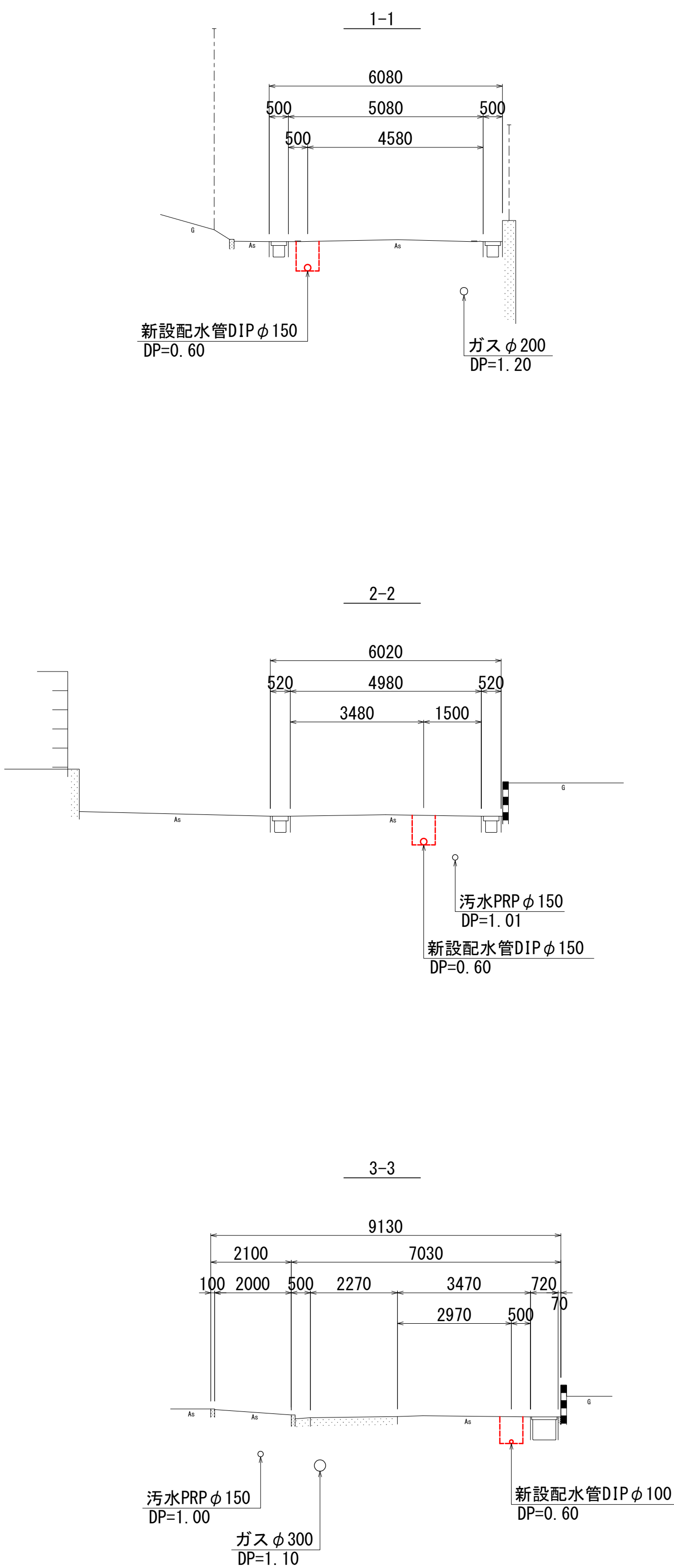
設計図			
工事名	白水ヶ丘2丁目・中原東1丁目配水管布設工事 及び消火栓設置工事		
図面名	位置図		
作成年月	令和 8 年 4 月		
縮 尺	1:2500 (A1)	図面番号	1/9
会社名			
事業者名	春日那珂川水道企業団 施設課		



本設配水管平面図 S=1 : 300



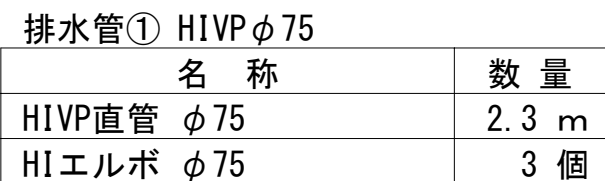
本設配水管横断面図 S=1 : 100



設 計 図			
工事名	白水ヶ丘2丁目・中原東1丁目配水管布設工事 及び消火栓設置工事		
図面名	本設配水管平面図・本設配水管横断面図		
作成年月	令和 8 年 4 月		
縮 尺	図 示 (A1)	図面番号	2/9
会社名			
事業者名	春日那珂川水道企業団 施設課		



S=Free



**注 記**

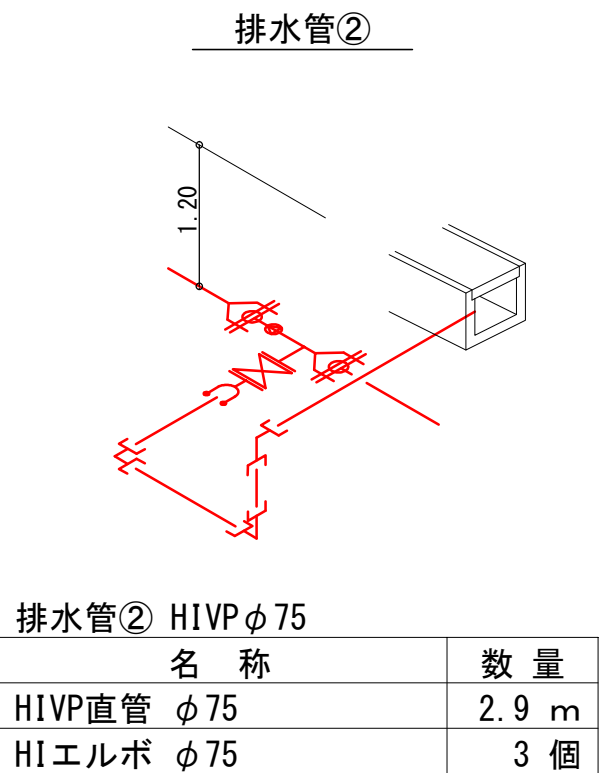
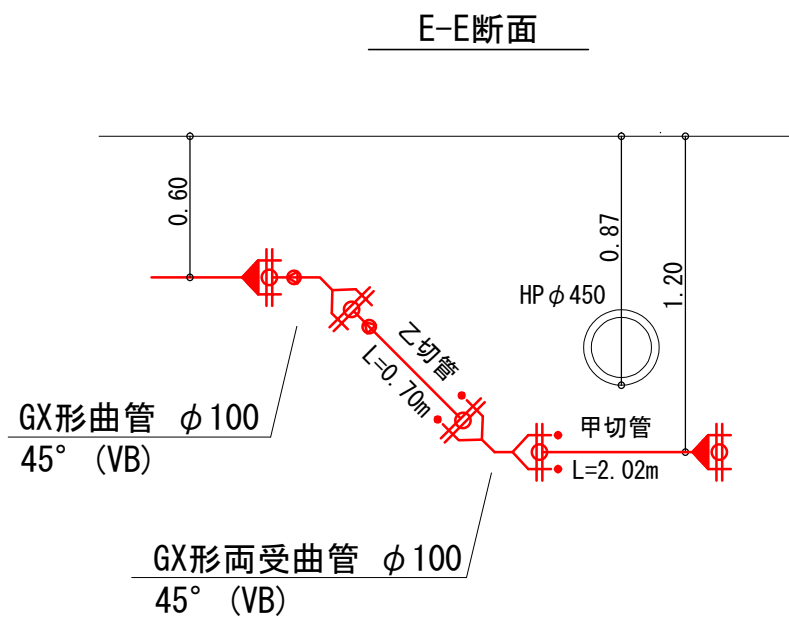
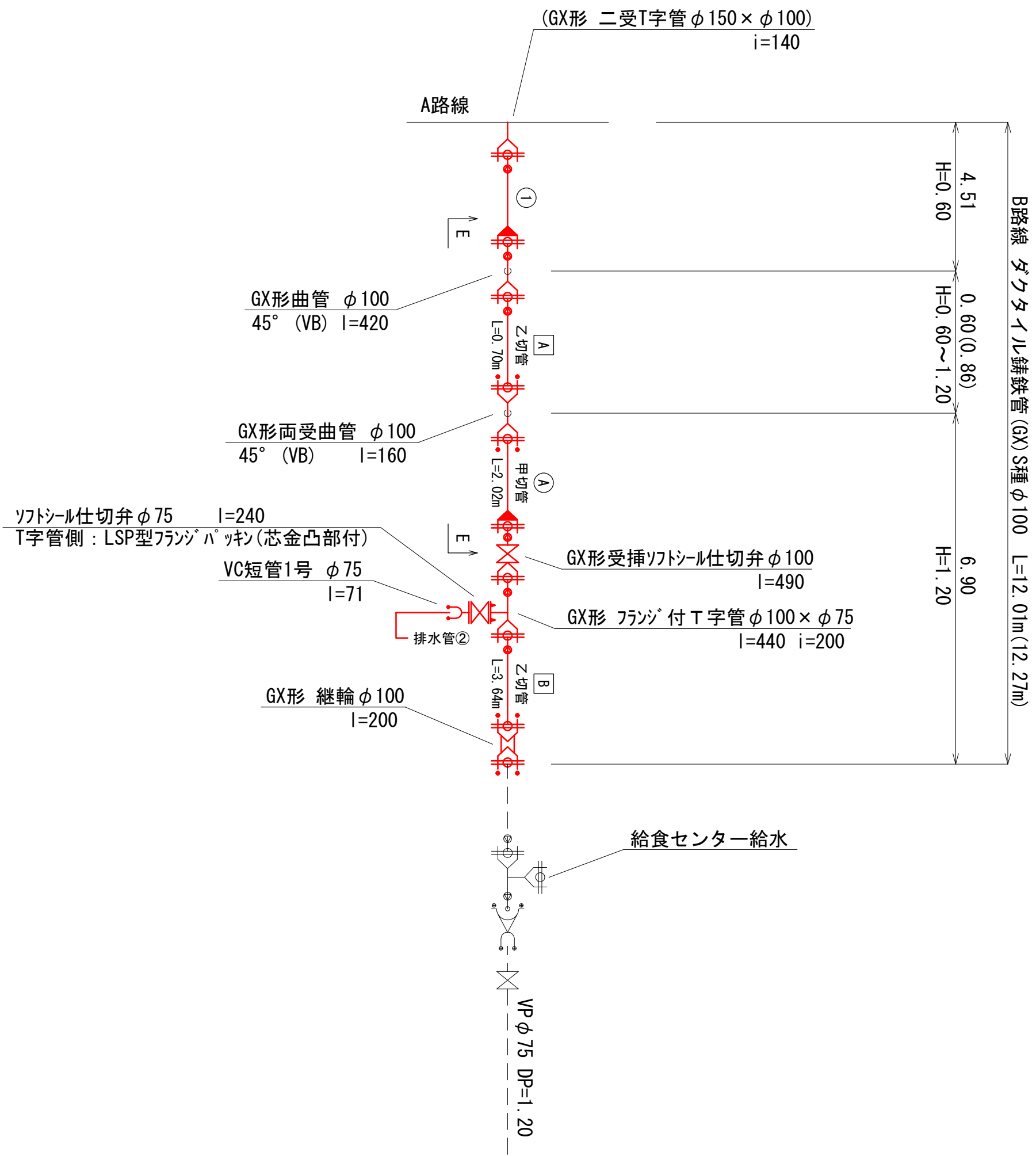
- ・ 管布設に先立ち、既設管の位置及び口径と布設位置の障害物(既存埋設管)の有無について調査すること。
- ・ 管割寸法及び異形管の配管は、現場の状況により適切に変更する事。
- ・ ( )内延長は配管延長を示す。

一体化長さ(設計水圧0.75Mpa)				単位: m	
呼び径	22.5° 以下	22.5° を超え 45° 以下	45° を超え 90° 以下	T字管部	仕切弁部
φ150	1.0	1.0	4.0	1.0	12.5

注 1) 単独曲管部では曲管の両側に一体化長さを確保する。  
2) T字管部は枝管側呼び径で判断し、枝管側に表中の一体化長さを確保する。  
なお、本管側の一体化長さは呼び径よりさらに両側とも1mとする。  
3) 設計水压は、静水压と水撃圧を加えたものとする。  
4) ポリエチレンスリーブ有りの場合の一体化長さである。  
5) 管路土被りは0.6mとする。

設 計 図			
工事名	白水ヶ丘2丁目・中原東1丁目配水管布設工事 及び消火栓設置工事		
図面名	本設配水管詳細図(1)		
作成年月	令和 8年 4月		
縮 尺	Free	図面番号	3/9
会社名			
事業者名	春日那珂川水道企業団 施設課		

本設配水管詳細図(2) S=Free



一体化長さ(設計水圧0.75Mpa)				単位 : m	
呼び径	22.5° 以下	22.5° を超え 45° 以下	45° を超え 90° 以下	T字管部	仕切弁部
φ100	1.0	1.0	1.0	1.0	9.0

- 注
- 1) 単独曲管部では曲管の両側に一体化長さを確保する。
  - 2) T字管部は枝管側呼び径で判断し、枝管側に表中の一体化長さを確保する。  
なお、本管側の一体化長さは呼び径によらず両側とも1mとする。
  - 3) 設計水圧は、静水圧と水撃圧を加えたものとする。
  - 4) ポリエチレンスリーブ有りの場合の一体化長さである。
  - 5) 管路土被りは0.6mとする。

- 注 記
- ・ 管布設に先立ち、既設管の位置及び口径と布設位置の障害物(既存埋設管)の有無について調査すること。
  - ・ 管割寸法及び異形管の配管は、現場の状況により適切に変更する事。
  - ・ ( )内延長は配管延長を示す。

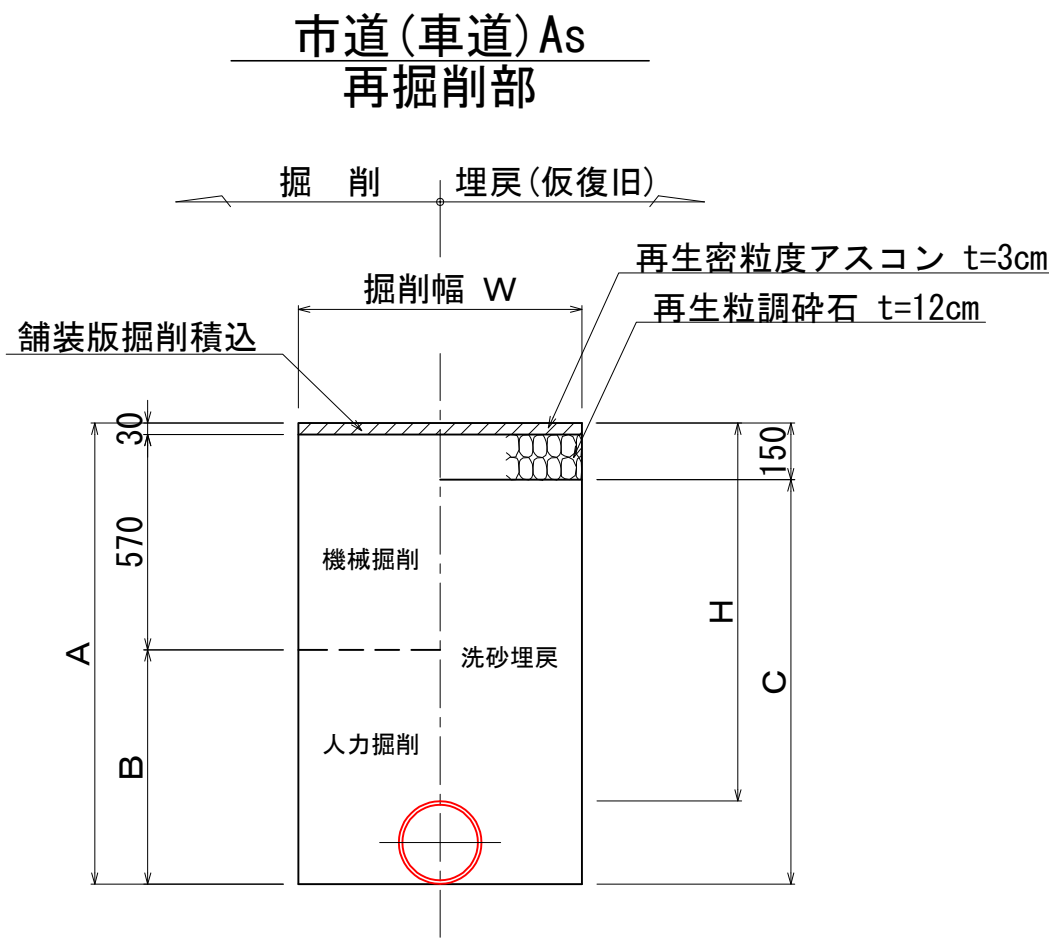
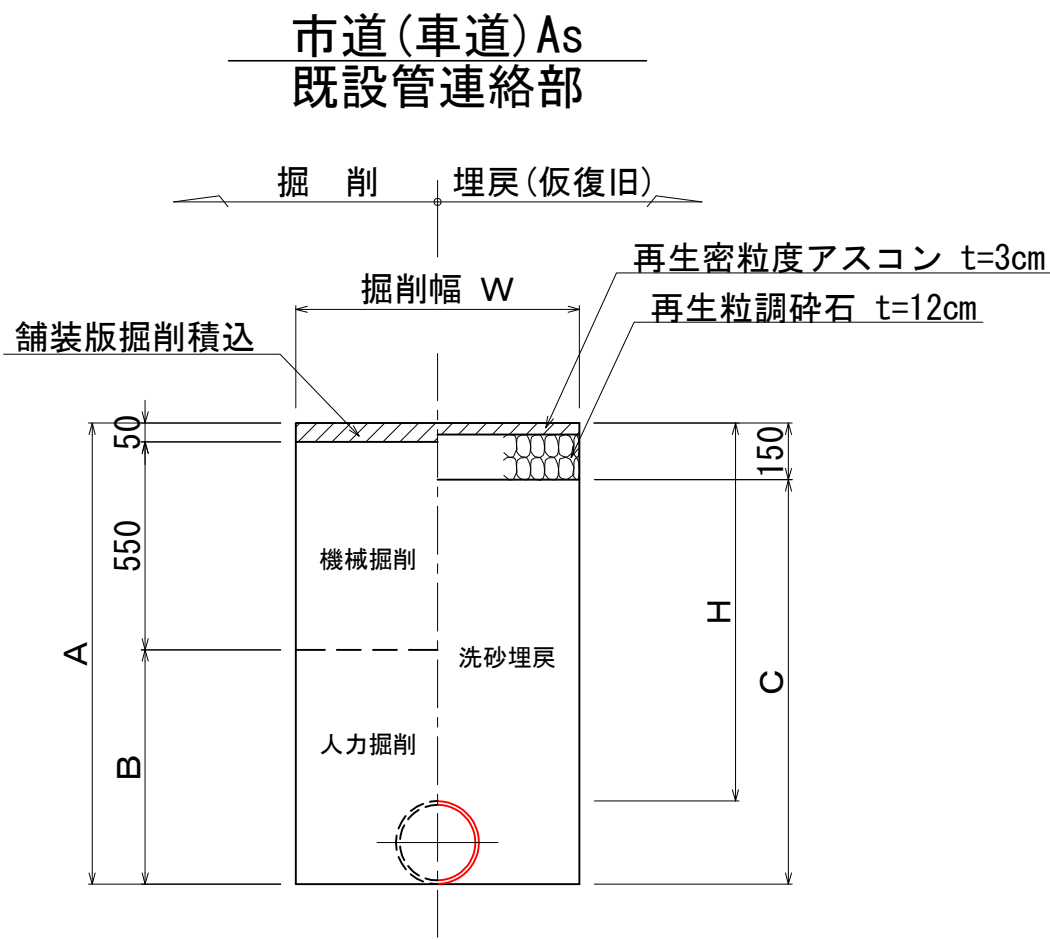
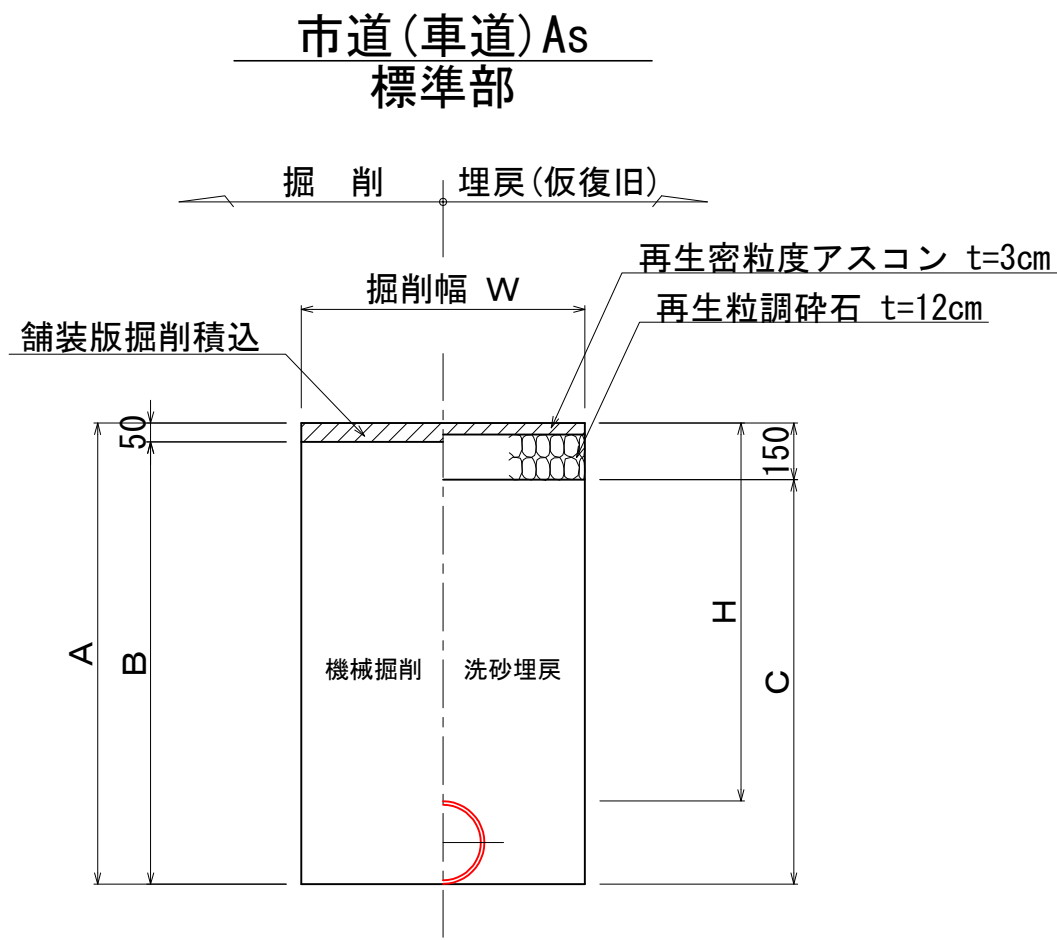
設 計 図			
工事名	白水ヶ丘2丁目・中原東1丁目配水管布設工事及び消火栓設置工事		
図面名	本設配水管詳細図(2)		
作成年月	令和 8 年 4 月		
縮 尺	Free	図面番号	4/9
会社名			
事業者名	春日那珂川水道企業団 施設課		



本設掘削復旧断面図

S=1：20

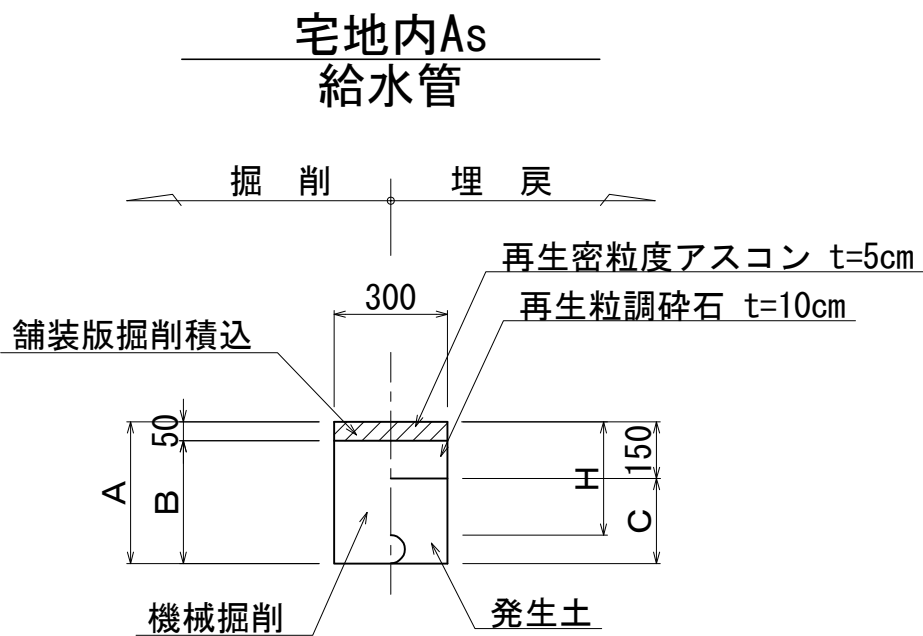
掘削埋戻標準図



(1m当り)												
工 種	口 径	φ 150	φ 150	φ 150	φ 150	φ 150	φ 100	φ 100	φ 100	φ 75	φ 75	給水管
H	(m)	1.300	0.950	0.900	0.750	0.600	1.200	0.900	0.600	1.200	0.600	0.600
A	(m)	1.470	1.120	1.070	0.920	0.770	1.320	1.020	0.720	1.290	0.690	0.660
B	(m)	1.420	1.070	1.020	0.870	0.720	1.270	0.970	0.670	1.240	0.640	0.610
C	(m)	1.320	0.970	0.920	0.770	0.620	1.170	0.870	0.570	1.140	0.540	0.510
W	(m)	0.600	0.600	0.600	0.600	0.600	0.600	0.600	0.600	0.600	0.600	0.500
舗装版破碎	(m2)	0.600	0.600	0.600	0.600	0.600	0.600	0.600	0.600	0.600	0.600	0.500
機械掘削	(m3)	0.852	0.642	0.612	0.522	0.432	0.762	0.582	0.402	0.738	0.384	0.305
埋戻(洗砂)	(m3)	0.769	0.559	0.529	0.439	0.349	0.691	0.511	0.331	0.678	0.318	0.255
残土処理	(m3)	0.852	0.642	0.612	0.522	0.432	0.762	0.582	0.402	0.738	0.384	0.305
舗装殻処理	(m3)	0.030	0.030	0.030	0.030	0.030	0.030	0.030	0.030	0.030	0.030	0.025

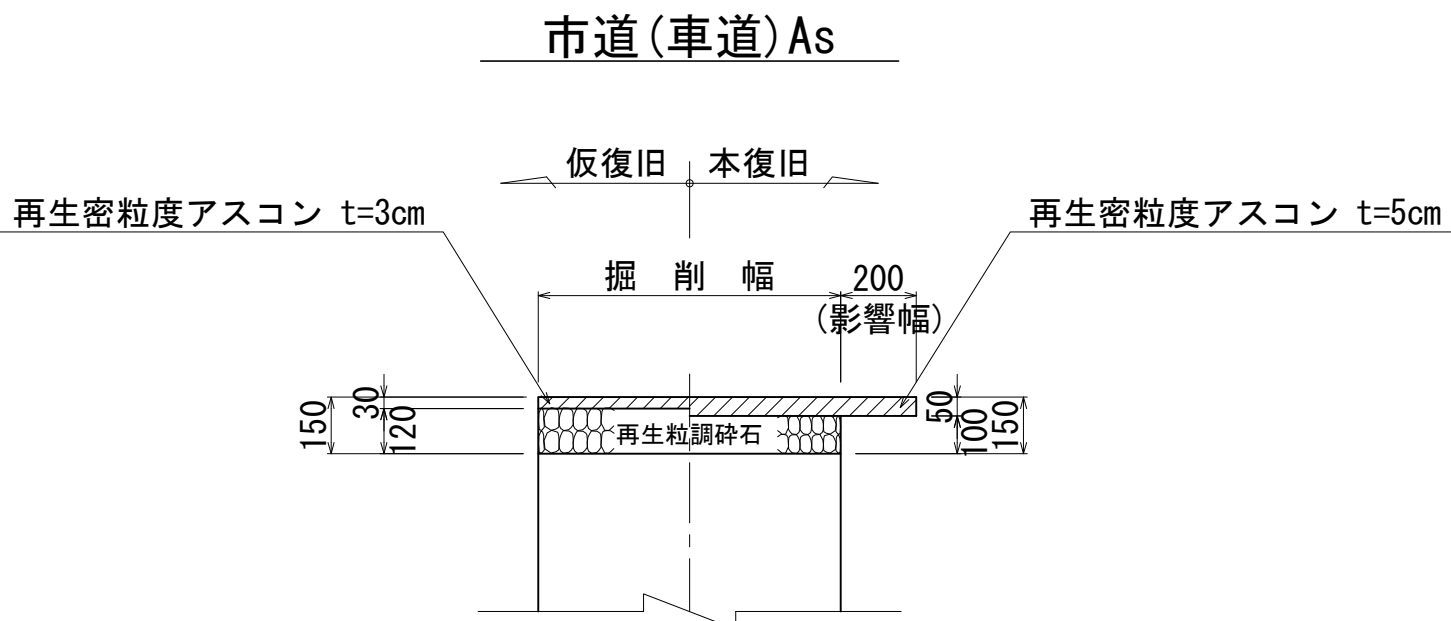
		(1m当り)		
工 種	口 径	φ 150	φ 150	φ 100
H	(m)	1. 200	0. 800	1. 200
A	(m)	1. 370	0. 970	1. 320
B	(m)	0. 770	0. 370	0. 720
C	(m)	1. 220	0. 820	1. 170
W	(m)	1. 000	1. 000	1. 000
舗装版破碎	(m2)	1. 000	1. 000	1. 000
機械掘削	(m3)	0. 550	0. 550	0. 550
人力掘削	(m3)	0. 747	0. 347	0. 709
埋戻 (洗砂)	(m3)	1. 197	0. 797	1. 159
残土処理 (機械)	(m3)	0. 550	0. 550	0. 550
残土処理 (人力)	(m3)	0. 747	0. 347	0. 709
舗装殻処理	(m3)	0. 050	0. 050	0. 050

(1箇所当り)			
工 種 \ 口 径		φ 150 H=0. 60m	φ 100 H=1. 20m
H	(m)	0. 600	1. 200
A	(m)	0. 770	1. 320
B	(m)	0. 170	0. 720
C	(m)	0. 620	1. 170
W	(m)	0. 600	0. 600
舗装版破碎	(m2)	0. 780	0. 780
機械掘削	(m3)	0. 445	0. 445
人力掘削	(m3)	0. 120	0. 556
埋戻(洗砂)	(m3)	0. 454	0. 898
残土処理(機械)	(m3)	0. 445	0. 445
残土処理(人力)	(m3)	0. 120	0. 556
舗装殻処理	(m3)	0. 023	0. 023



(1m当り)		
工 種	口 径	給水管
H	(m)	0.300
A	(m)	0.360
B	(m)	0.310
C	(m)	0.210
舗装版破碎	(m2)	0.300
機械掘削	(m3)	0.093
埋戻(発生土)	(m3)	0.063
残土処理	(m3)	0.030
舗装殻処理	(m3)	0.015

舗装復旧図



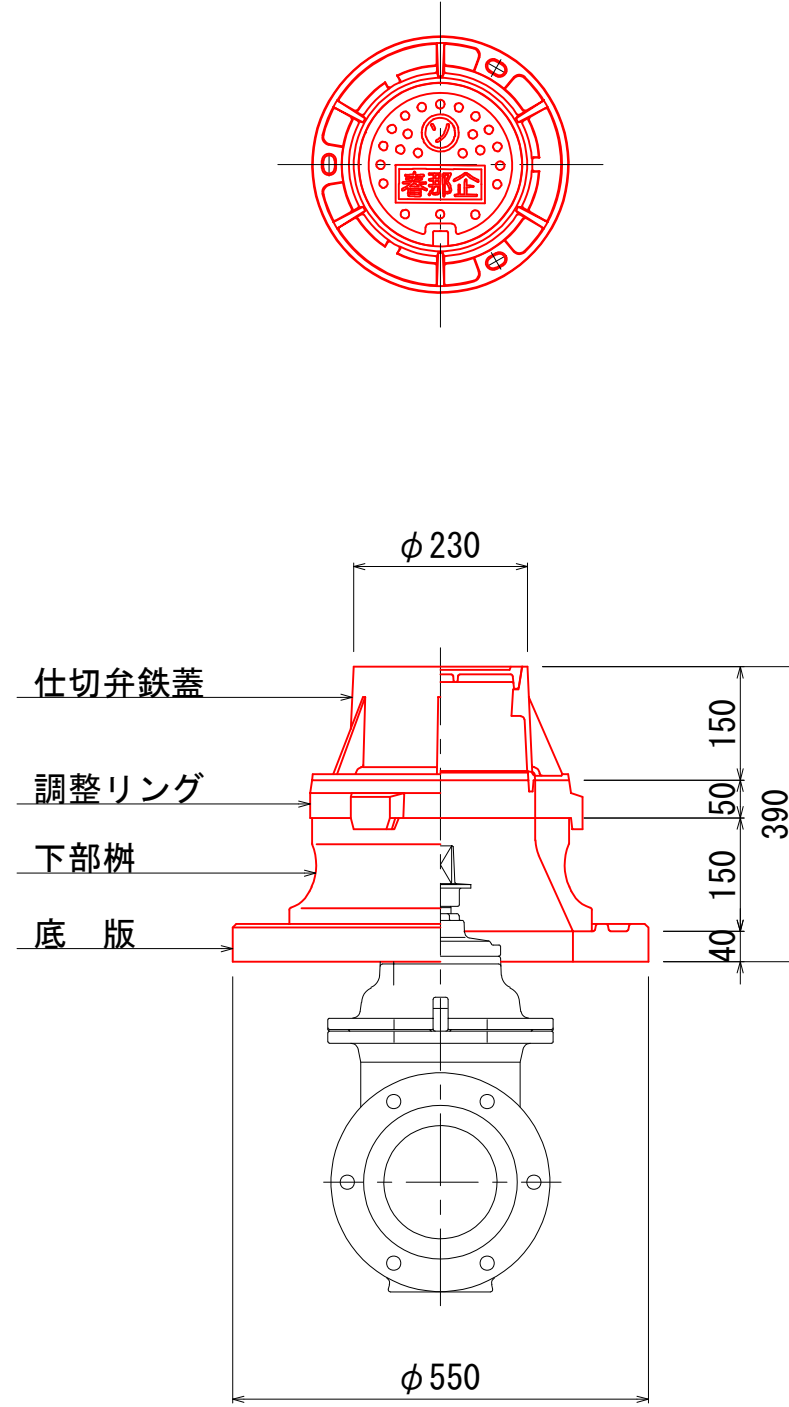
呼び径	外 径	控除量
φ 150	0.17	0.023
φ 100	0.12	0.011
φ 75	0.09	0.006
φ 50以下	0.06	-

設 計 図			
工事名	白水ヶ丘2丁目・中原東1丁目配水管布設工事 及び消火栓設置工事		
図面名	本設掘削復旧断面図		
作成年月	令和 8 年 4 月		
縮 尺	1：20 (A1)	図面番号	5/9
会社名			
事業者名	春日那珂川水道企業団 施設課		

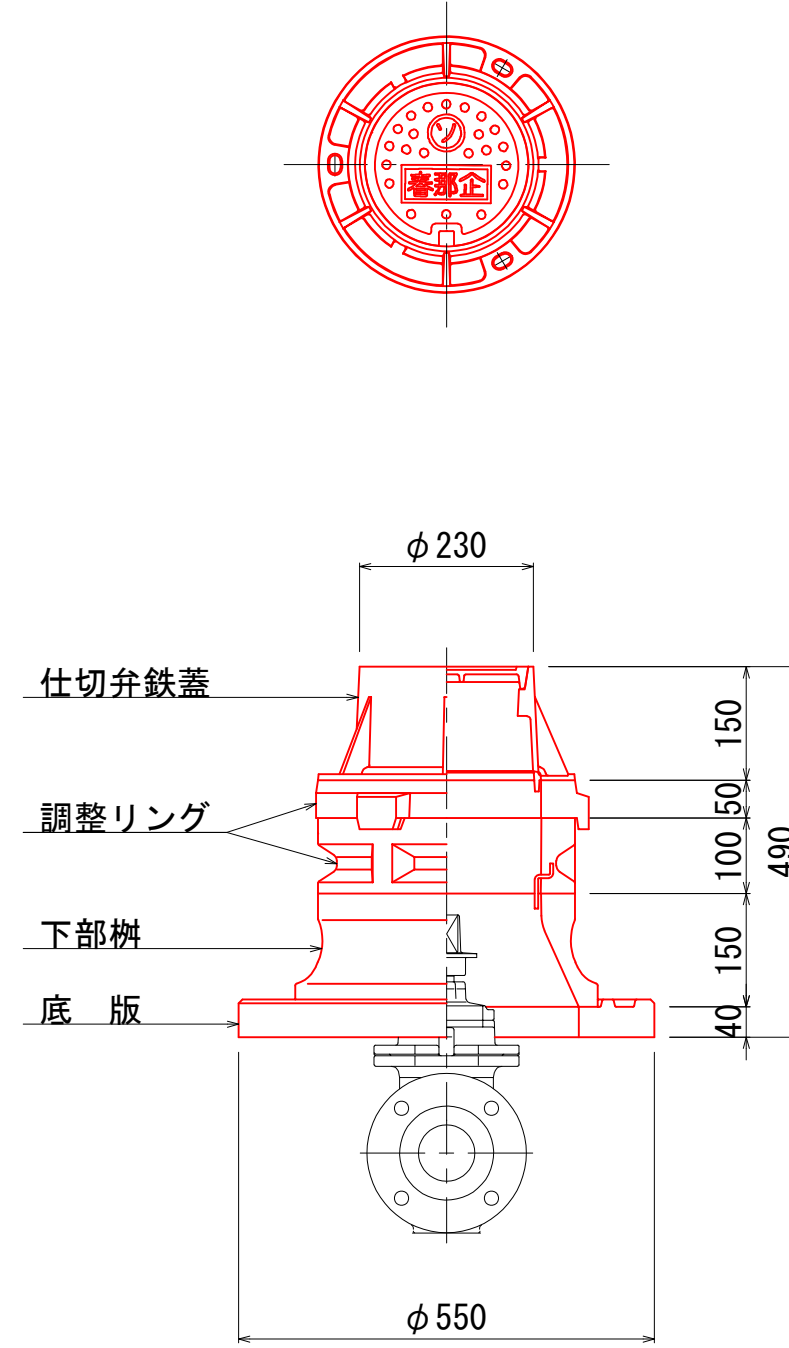
弁室標準図

S=1:10

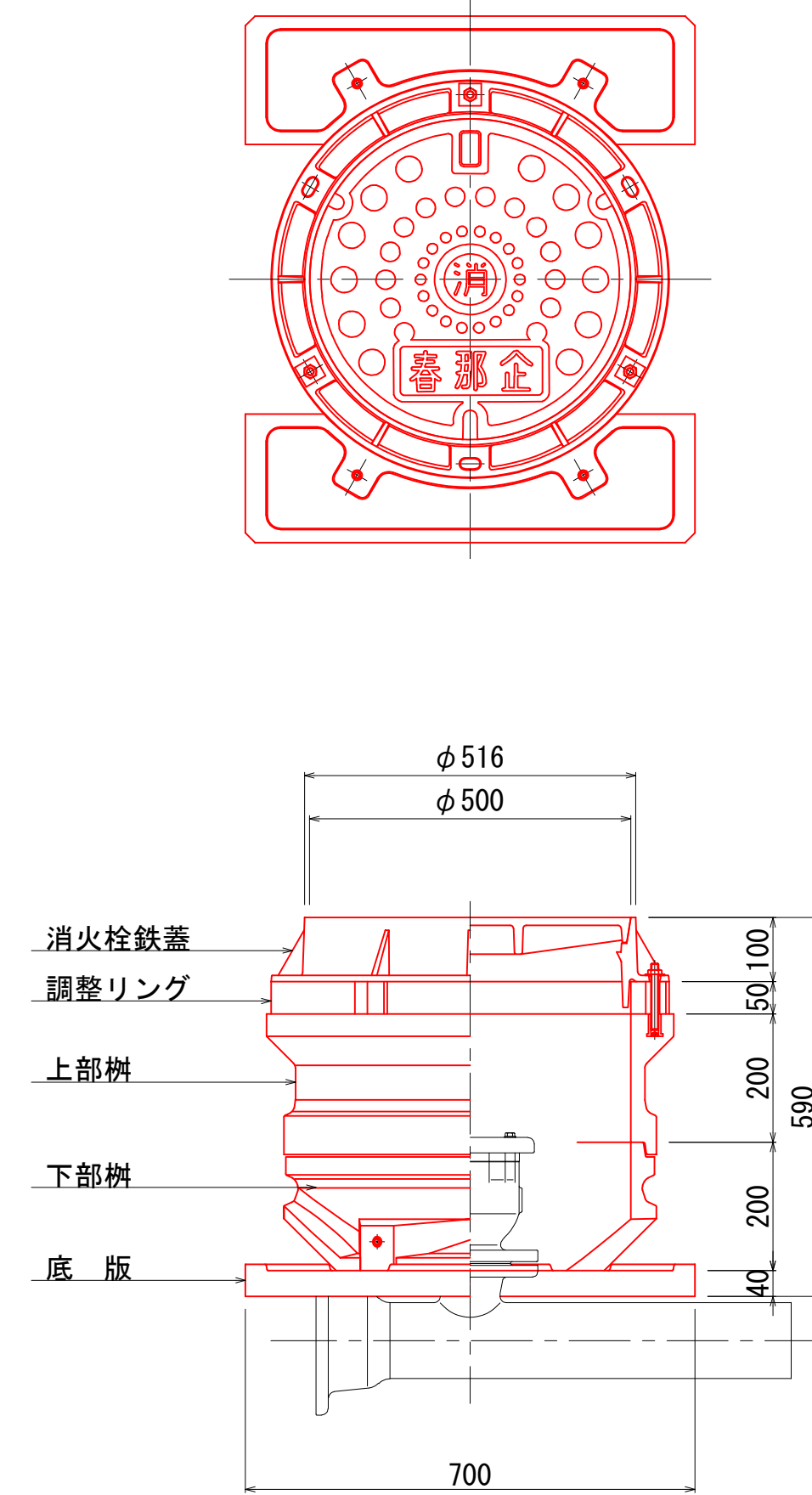
仕切弁室  
φ150 DP=0.60m



仕切弁室  
φ75 DP=0.60m



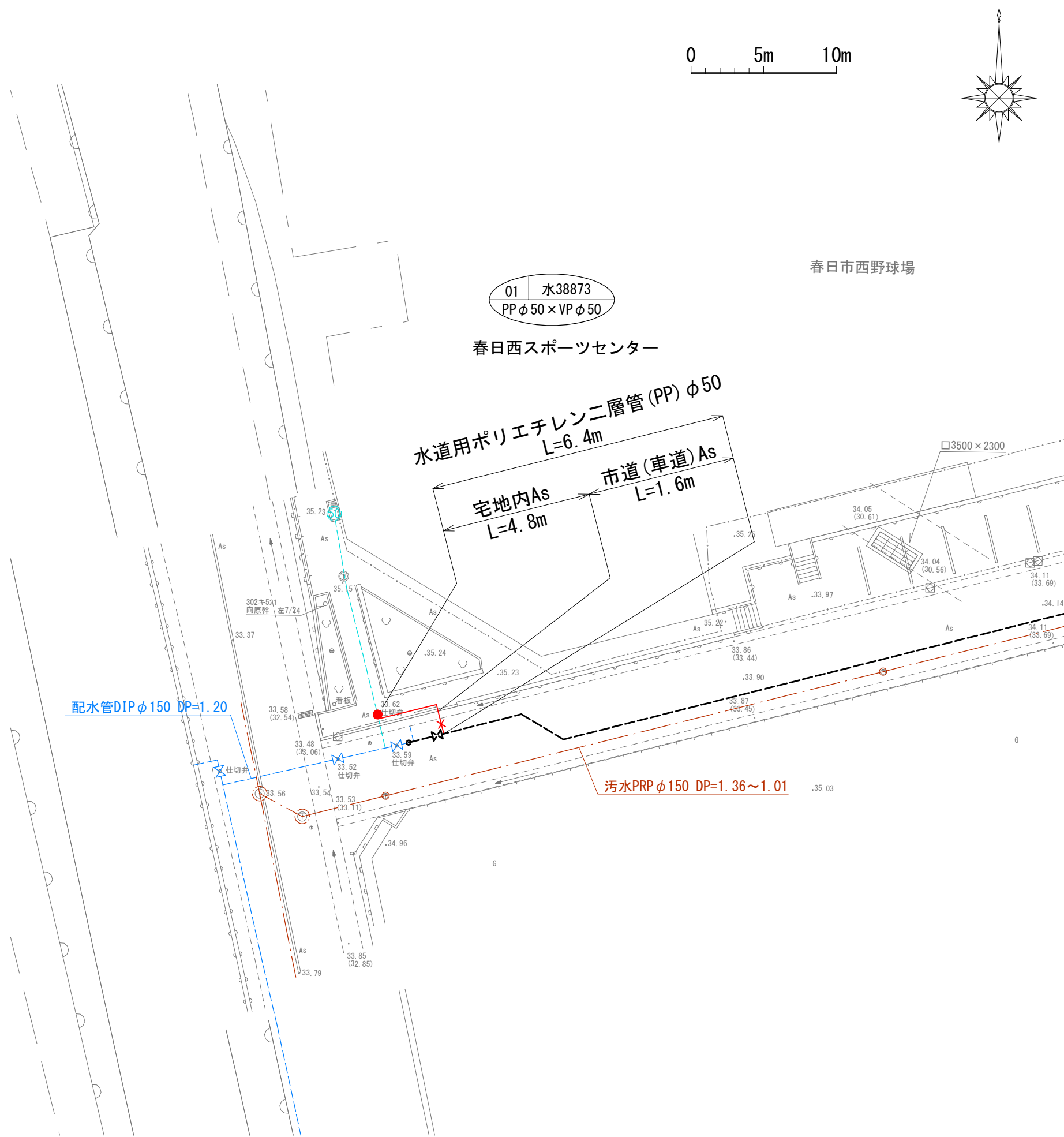
消火栓室  
DP=0.60m



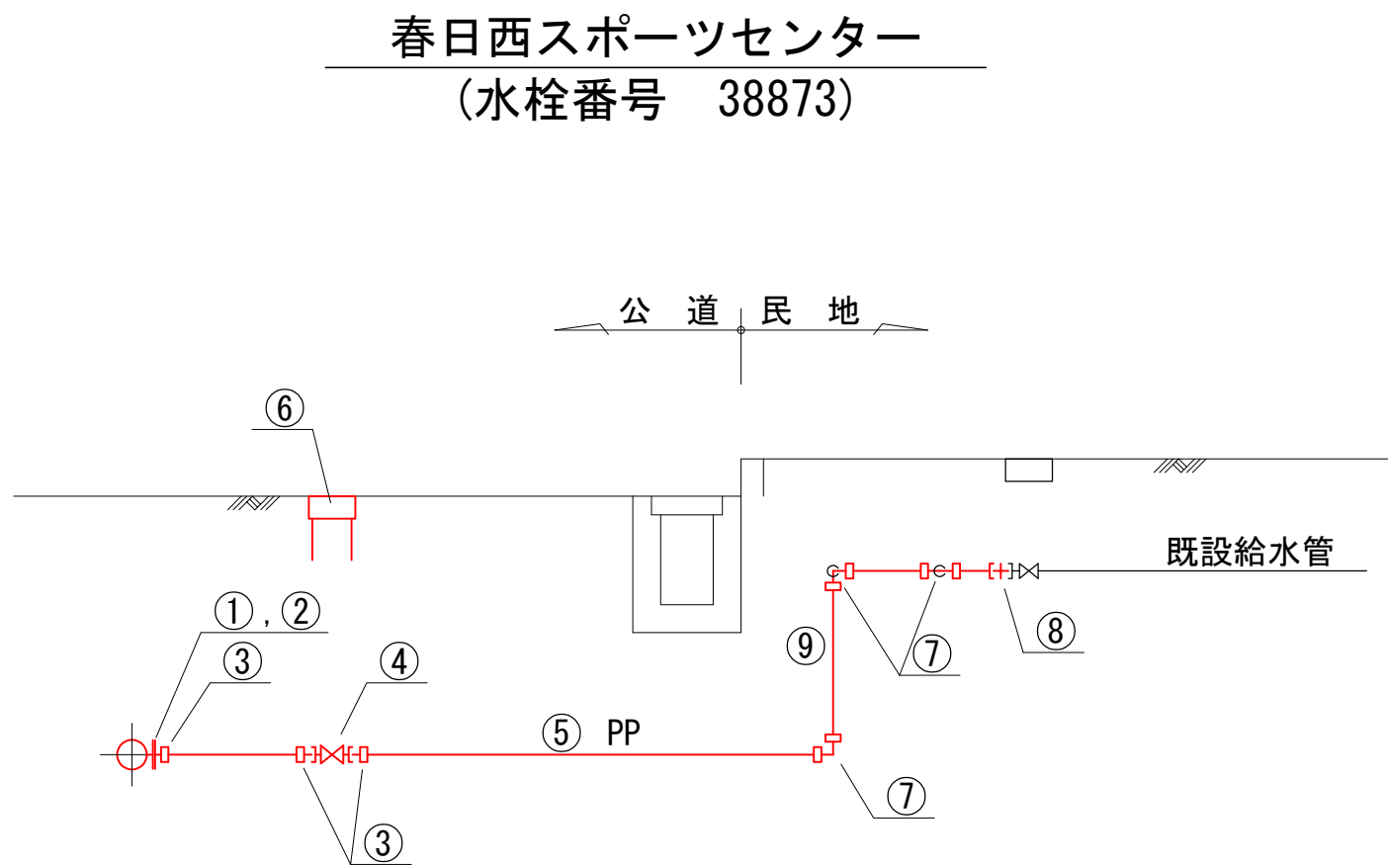
※仕切弁鉄蓋の施工（方向）は監督員の指示による。

設計図			
工事名	白水ヶ丘2丁目・中原東1丁目配水管布設工事 及び消火栓設置工事		
図面名	弁室標準図		
作成年月	令和 8 年 4 月		
縮 尺	1:10 (A1)	図面番号	6/9
会社名			
事業者名	春日那珂川水道企業団 施設課		

本設給水管平面図 S=1 : 300



本設給水管詳細図 S=Free

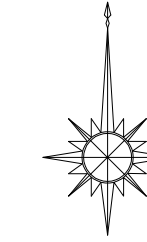


材 料 名		φ 50
公 道	① 合フランジφ75×φ50	1 個
	② LSP型フランジパッキン(芯金凸部付)φ75	1 個
	③ コア内蔵型PP継手(鋼管用オス)	3 個
	④ 青銅製仕切弁(Ⅱ型)	1 個
	⑤ PP管(水道用ポリエチレン二層管)	1.6 m
民 有 地	⑥ 仕切弁ボックス	1 基
	⑦ コア内蔵型PP継手(エルボ)	3 個
	⑧ コア内蔵型PP継手(鋼管用オス)	1 個
	⑨ PP管(水道用ポリエチレン二層管)	5.1 m

設 計 図			
工事名	白水ヶ丘2丁目・中原東1丁目配水管布設工事 及び消火栓設置工事		
図面名	本設給水管平面図・本設給水管詳細図		
作成年月	令和 8 年 4 月		
縮 尺	図 示 (A1)	図面番号	7/9
会社名			
事業者名	春日那珂川水道企業団 施設課		



S=1 : 300



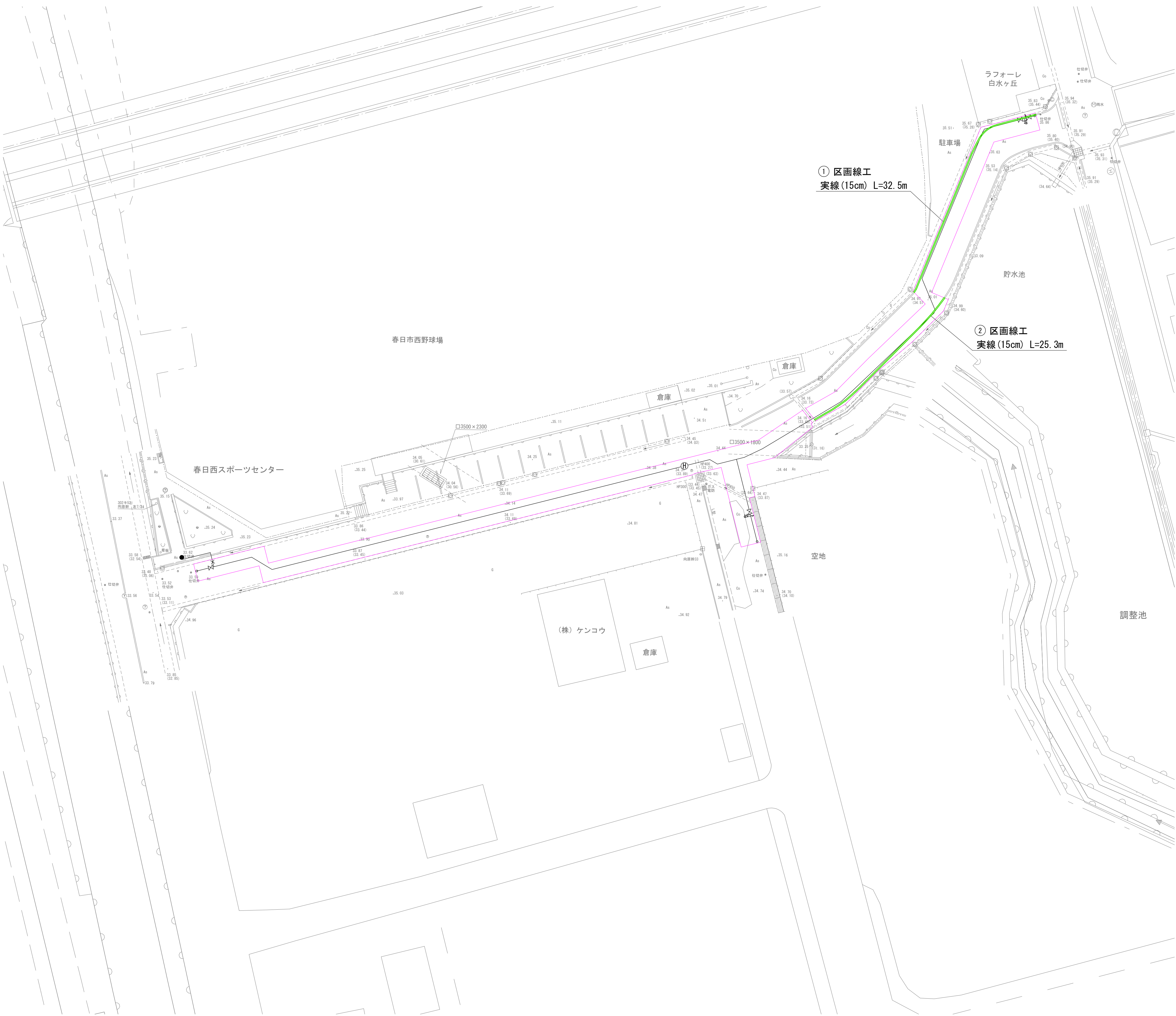
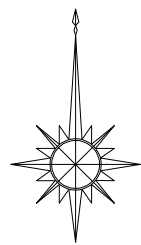
市道（車道）As		
	舗装切断 (m)	舗装復旧 (m2)
1	59.8	140.0
2	119.8	270.0
計	179.6	410.0

設 計 図			
工事名	白水ヶ丘2丁目・中原東1丁目配水管布設工事 及び消火栓設置工事		
図面名	本復旧平面図		
作成年月	令和 8 年 4 月		
縮 尺	1:300 (A1)	図面番号	8/9
会社名			
事業者名	春日那珂川水道企業団 施設課		



付帯工平面図 S=1 : 300

0 5m 10m



区画線工		
	実線(15cm) (m)	実線(30cm) (m)
1	32.5	
2	25.3	
計	57.8	

設 計 図			
工事名	白水ヶ丘2丁目・中原東1丁目配水管布設工事 及び消火栓設置工事		
図面名	付帯工平面図		
作成年月	令和 8 年 4 月		
縮 尺	1:300(A1)	図面番号	9/9
会社名			
事業者名	春日那珂川水道企業団 施設課		