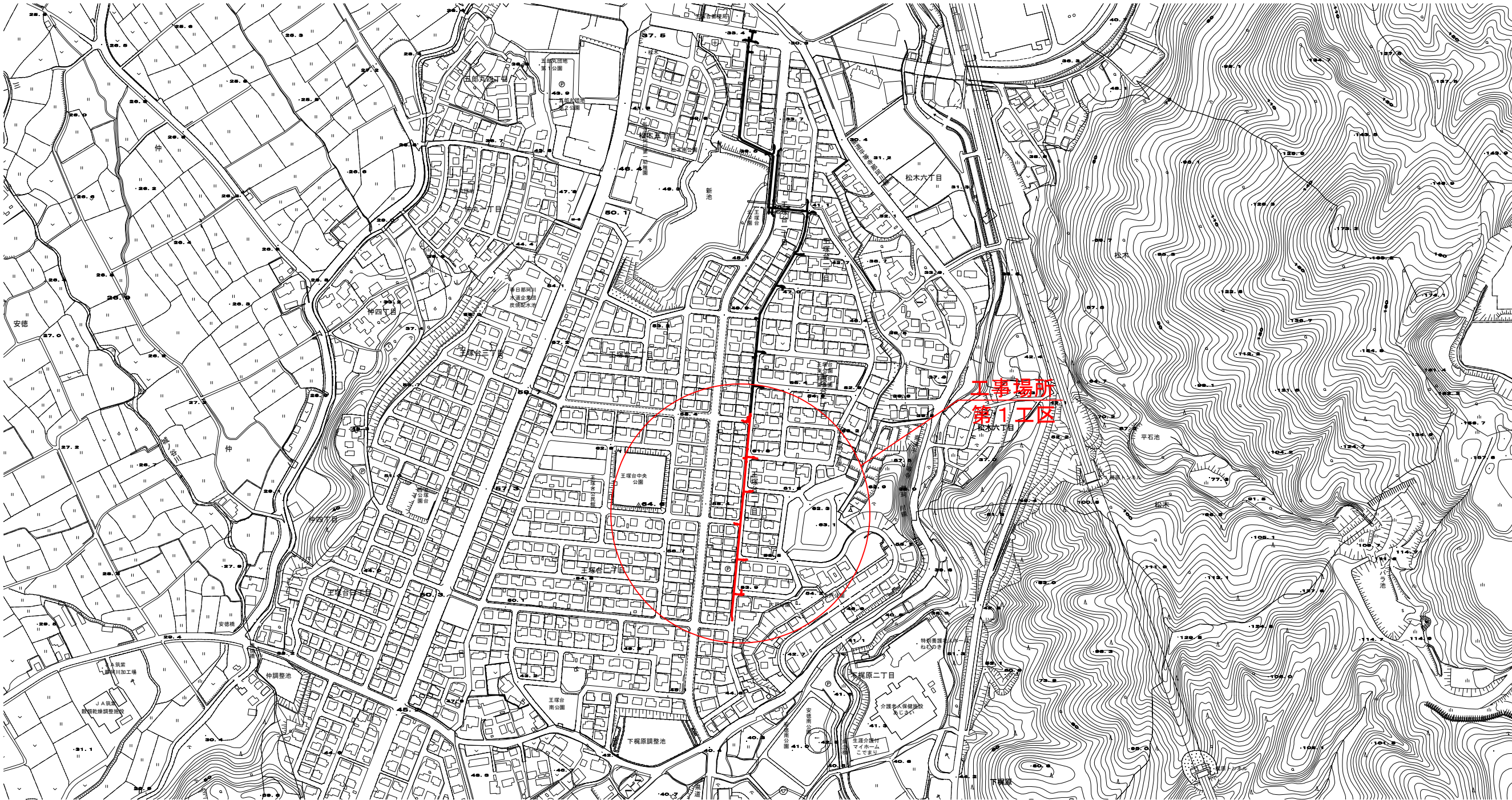
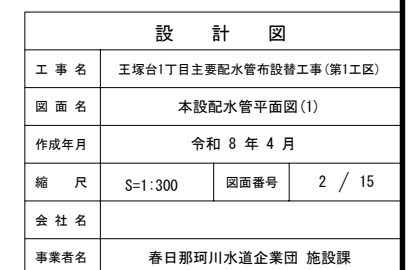


位置図 S=1:2500



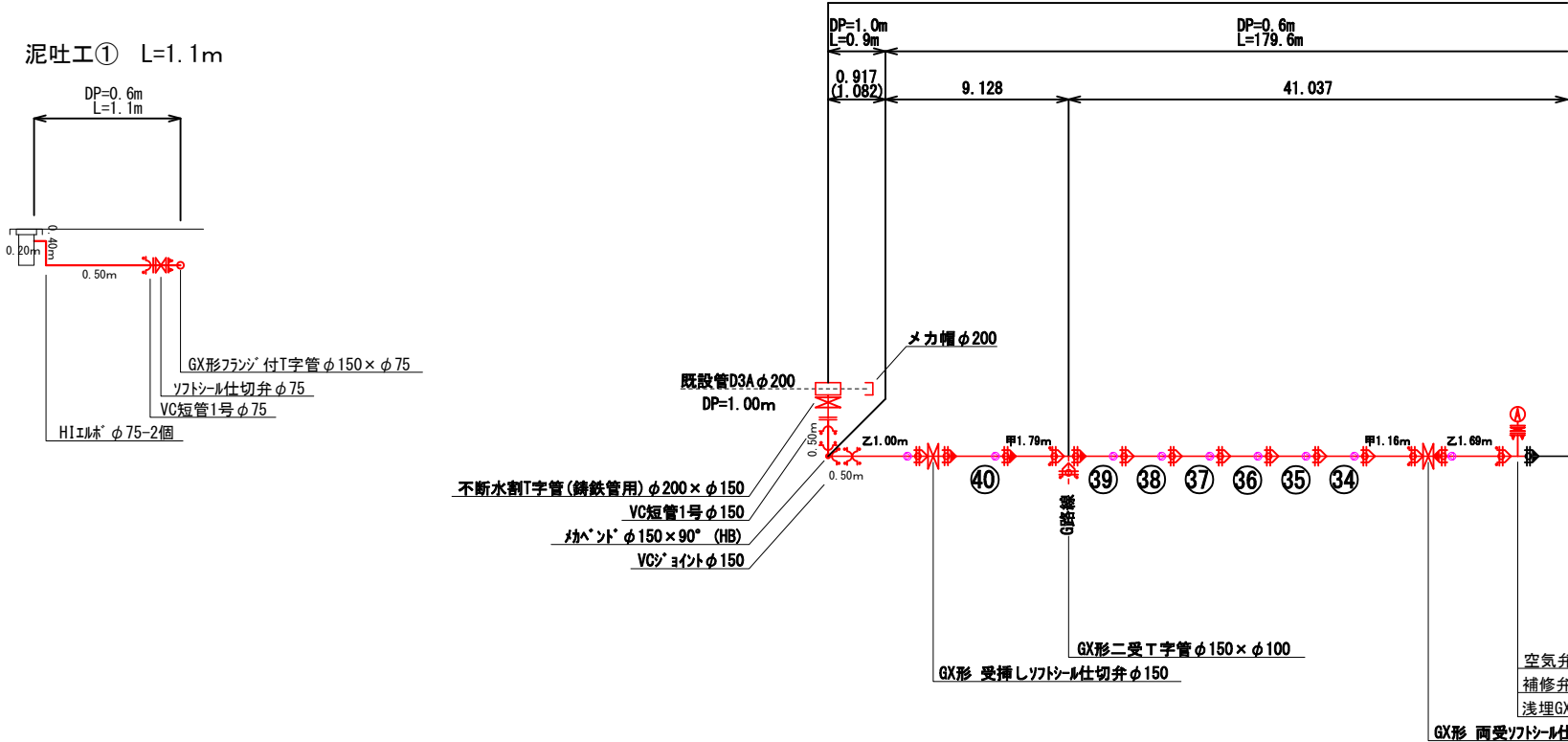
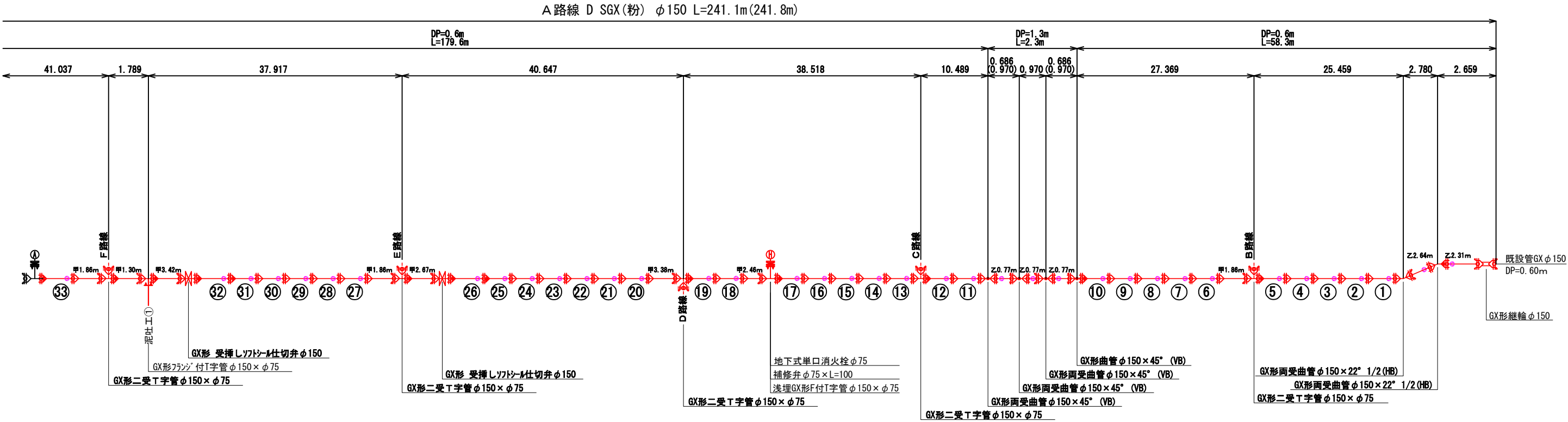
設計図			
工事名	王塚台1丁目主要配水管布設工事(第1工区)		
図面名	位置図		
作成年月	令和 8 年 4 月		
縮 尺	S=1:2500	図面番号	1 / 15
会 社 名			
事業者名	春日那珂川水道企業団 施設課		







本設配水管詳細図(1) S=Free

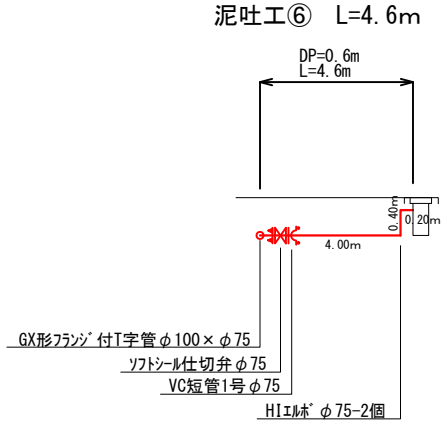
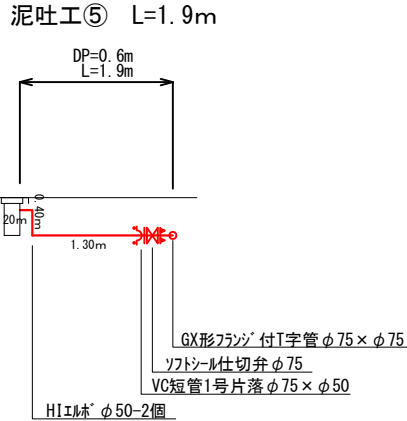
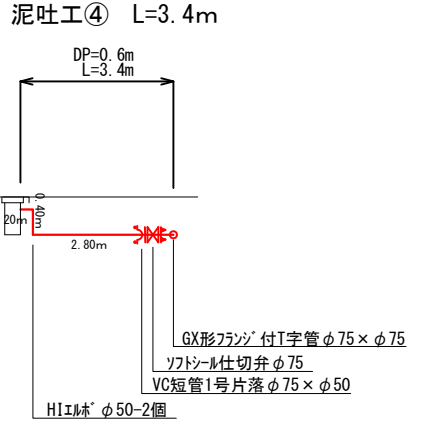
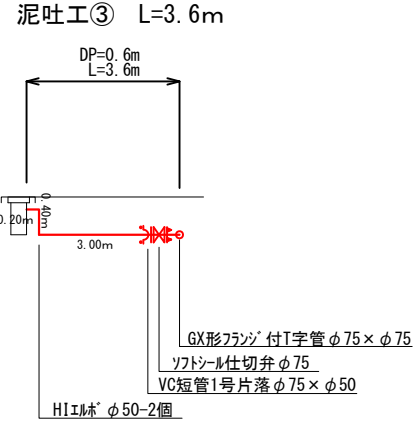
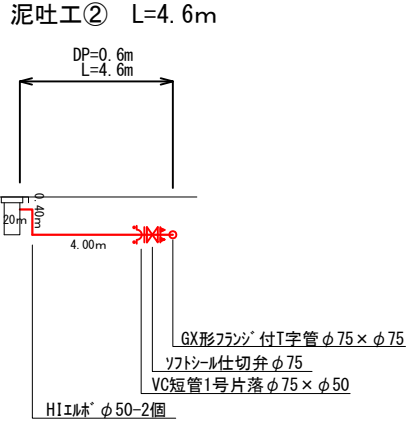
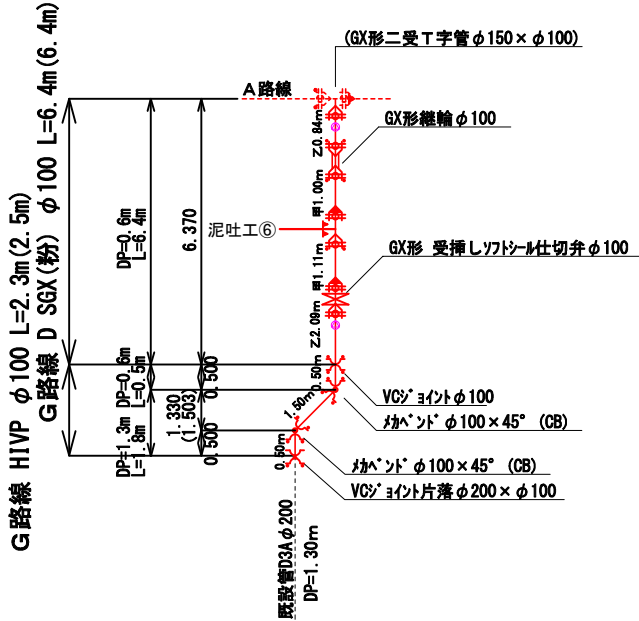
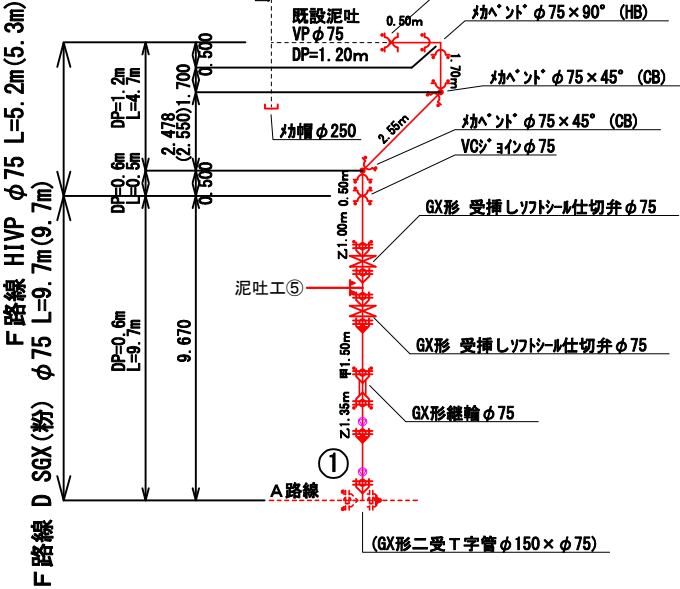
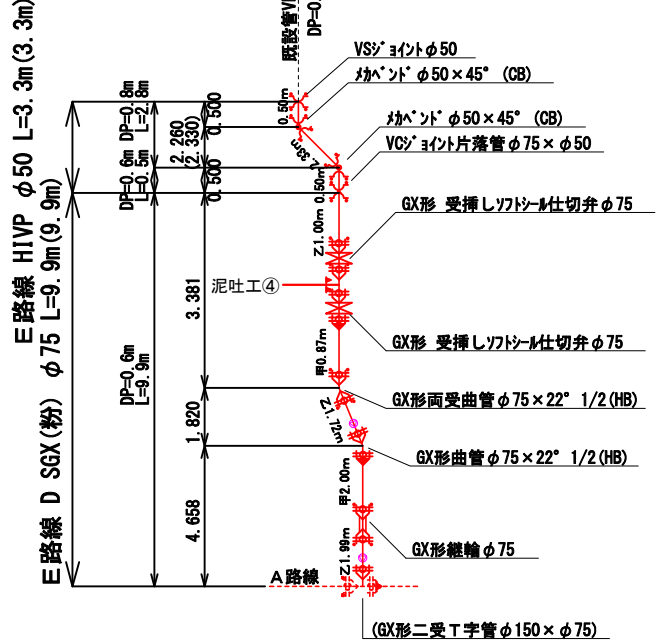
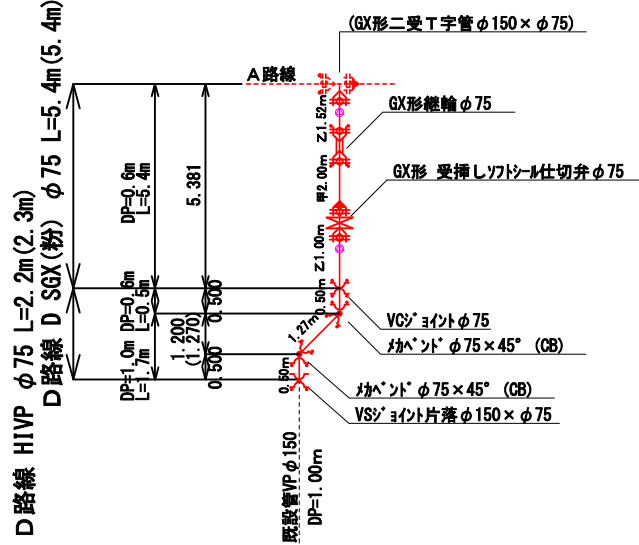
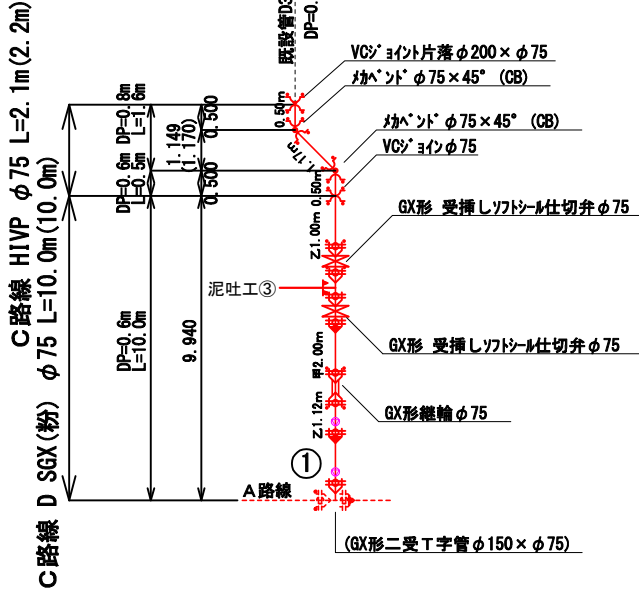
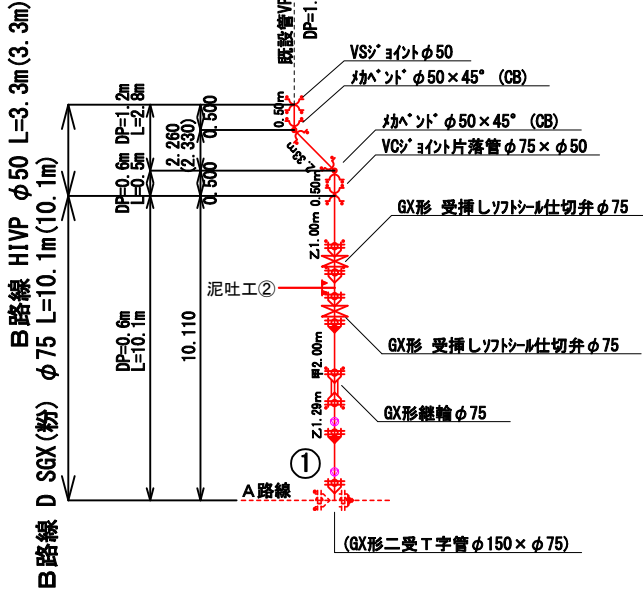
凡例	
ライナー	
G-Link	



設 計 図			
工 事 名	王塚台1丁目主要配水管布設替工事(第1工区)		
図 面 名	本設配水管詳細図(1)		
作成年月	令和 8 年 4 月		
縮 尺	S=Free	図面番号	4 / 15
会 社 名			
事業者名	春日那珂川水道企業団 施設課		

S=Free

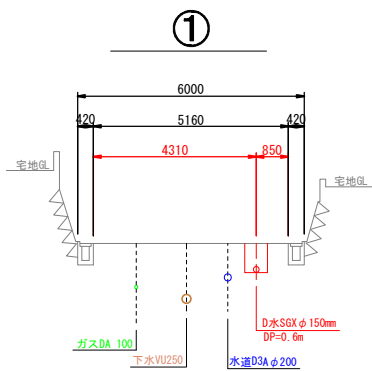
凡例	
ライナー	
G-Link	



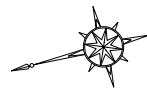
設 計 図			
工 事 名	玉塚台1丁目主要配水管布設替工事(第1工区)		
図 面 名	本設配水管詳細図(2)		
作成年月	令和 8 年 4 月		
縮 尺	S=Free	図面番号	5 / 15
会 社 名			
事業者名	春日那珂川水道企業団 施設課		

本設配水管横断図

S=1:100

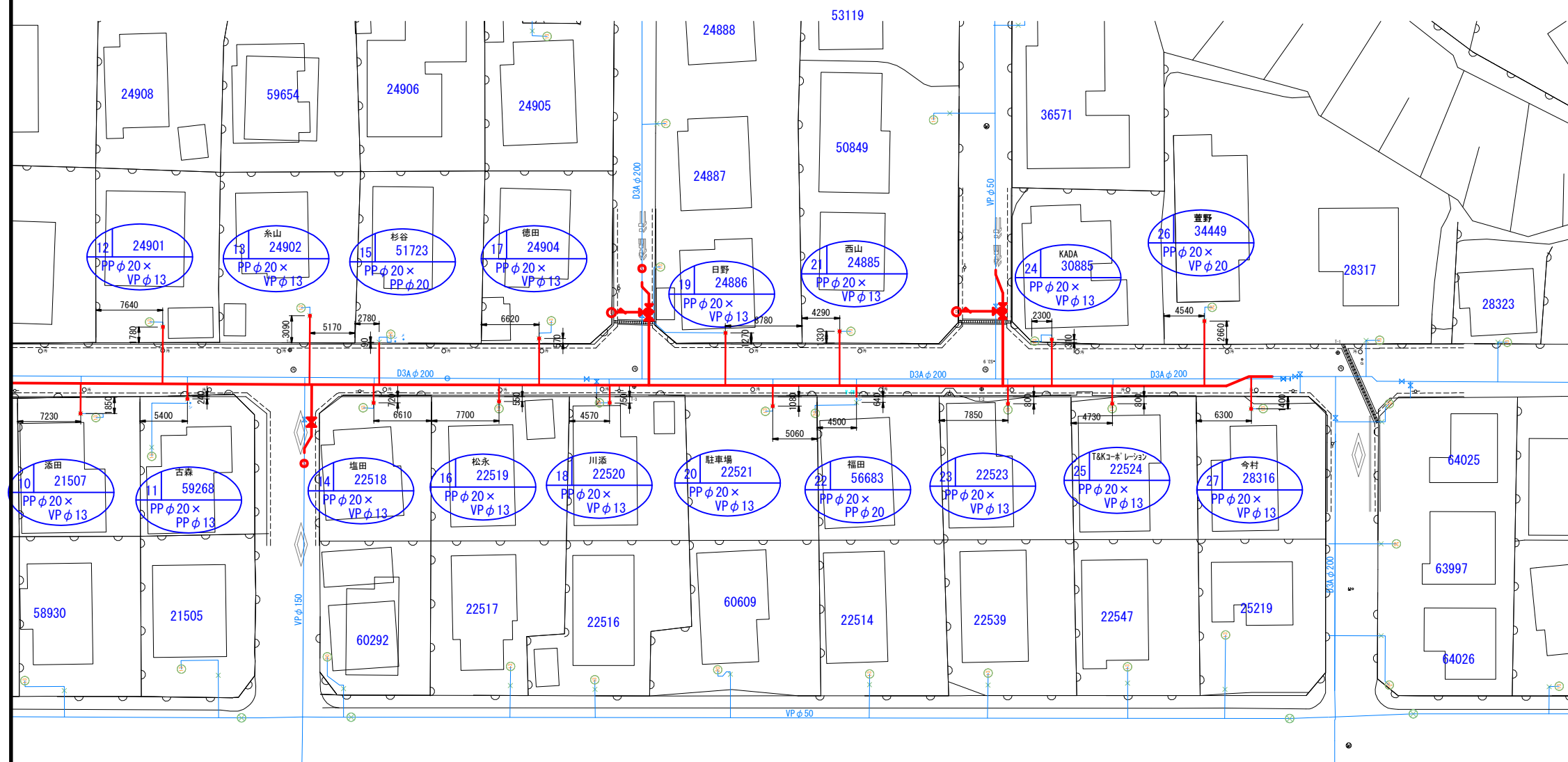


設 計 図			
工 事 名	王塚台1丁目主要配水管布設替工事(第1工区)		
図 面 名	本設配水管横断図		
作成年月	令和 8 年 4 月		
縮 尺	S=1:100	図面番号	6 / 15
会 社 名			
事業者名	春日那珂川水道企業団 施設課		

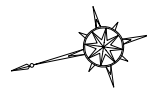


本設給水管平面図(1) S=1:300

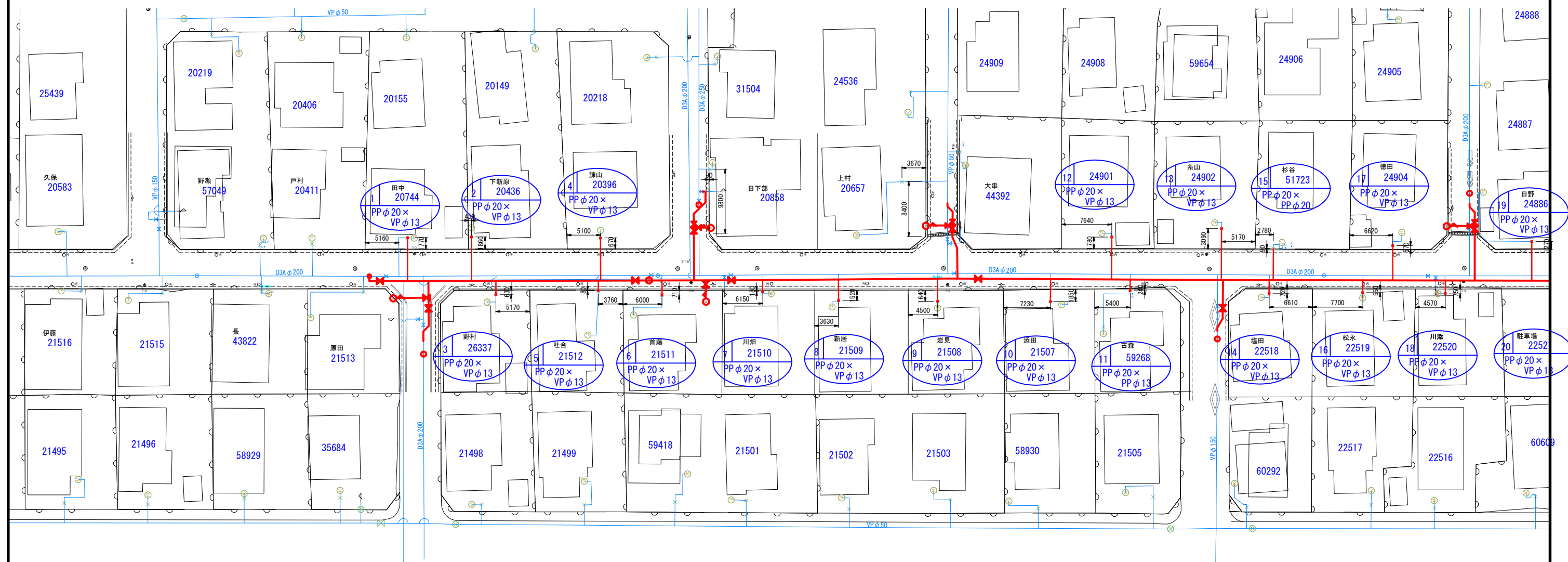
王塚台一丁目



設 計 図			
工 事 名	王塚台1丁目主要配水管布設替工事(第1工区)		
図 面 名	本設給水管平面図(1)		
作成年月	令和 8 年 4 月		
縮 尺	S=1:300	図面番号	7 / 15
会 社 名			
事業者名	春日那珂川水道企業団 施設課		



本設給水管平面図(2) S=1:300



設 計 図			
工 事 名	王塚台1丁目主要配水管布設替工事(第1工区)		
図 面 名	本設給水管平面図(2)		
作成年月	令和 8 年 4 月		
縮 尺	S=1:300	図面番号	8 / 15
会 社 名			
事業者名	春日那珂川水道企業団 施設課		

本設給水管詳細図(1) S=Free

1 φ20 田中 水栓番号 20744	2 φ20 下新原 水栓番号 20436	3 φ20 野村 水栓番号 26337	4 φ20 諫山 水栓番号 20396	5 φ20 吐合 水栓番号 21512	6 φ20 首藤 水栓番号 21511
φ20 (φ13) 	φ20 (φ13) 	φ20 (φ13) 	φ20 (φ13) 	φ20 (φ13) 	φ20 (φ13)
7 φ20 川畑 水栓番号 21510	8 φ20 新居 水栓番号 21509	9 φ20 岩見 水栓番号 21508	10 φ20 添田 水栓番号 21507	11 φ20 古森 水栓番号 59268	12 φ20 水栓番号 24901
φ20 (φ13) 	φ20 (φ13) 	φ20 (φ13) 	φ20 (φ13) 	φ20 (φ13) 	φ20 (φ13)
13 φ20 糸山 水栓番号 24902	14 φ20 塩田 水栓番号 22518	15 φ20 杉谷 水栓番号 51723	16 φ20 松永 水栓番号 22519	17 φ20 徳田 水栓番号 24904	
φ20 (φ13) 	φ20 (φ13) 	φ20 	φ20 (φ13) 	φ20 (φ13) 	

設 計 図	
工 事 名	王塚台1丁目主要配水管布設替工事(第1工区)
図 面 名	本設給水管詳細図(1)
作成年月	令和 8 年 4 月
縮 尺	S=Free 図面番号 9 / 15
会 社 名	
事業名	春日那珂川水道企業団 施設課

本設給水管詳細図(2) S=Free

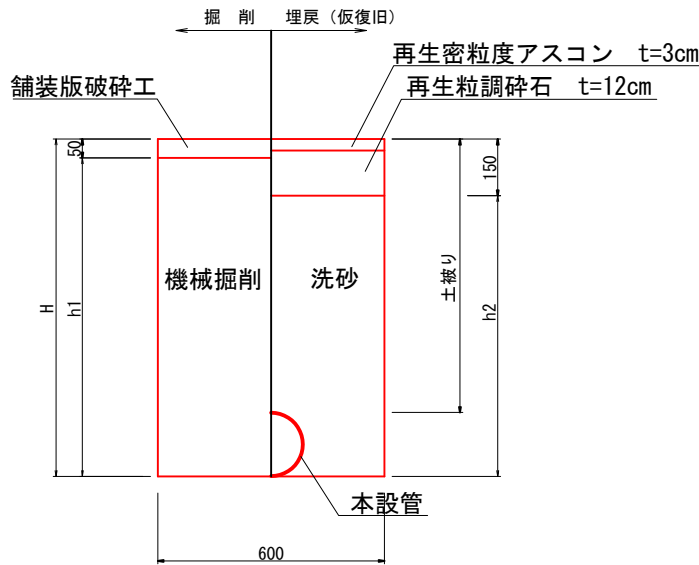
18	川添	水栓番号	22520	19	日野	水栓番号	24886	20	駐車場	水栓番号	22521	21	西山	水栓番号	24885	22	福田	水栓番号	56683	23		水栓番号	22523
φ20				φ20				φ20				φ20				φ20				φ20			
φ20 (φ13)			φ20 (φ13)			φ20 (φ13)			φ20 (φ13)			φ20 (φ13)			φ20 (φ13)			φ20 (φ13)			φ20 (φ13)		
24	KADA	水栓番号	30885	25	T&Kコーポレーション	水栓番号	22524	26	萱野	水栓番号	34449	27	今村	水栓番号	28316								
φ20				φ20				φ20				φ20											
φ20 (φ13)			φ20 (φ13)			φ20 (φ13)			φ20 (φ13)			φ20 (φ13)			φ20 (φ13)			φ20 (φ13)					

設 計 図			
工 事 名	王塚台1丁目主要配水管布設替工事(第1工区)		
図 面 名	本設給水管詳細図(2)		
作成年月	令和 8 年 4 月		
縮 尺	S=Free	図面番号	10 / 15
会 社 名			
事業者名	春日那珂川水道企業団 施設課		

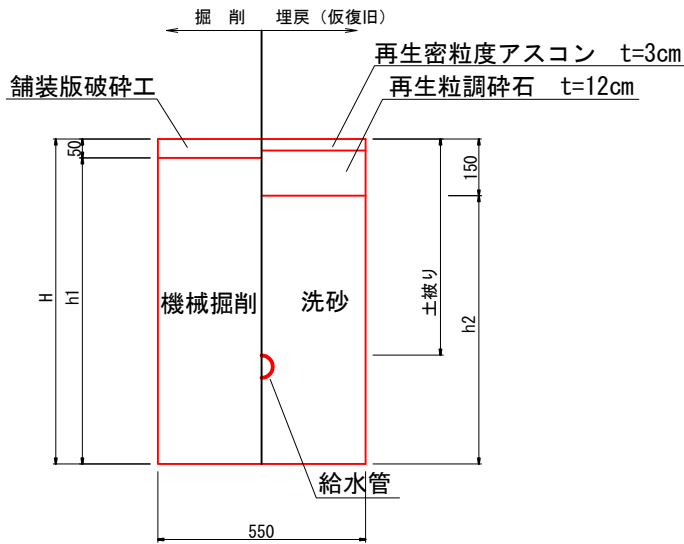
本設掘削復旧断面図(1) S=Free

標準部

那珂川市道（車道部）As



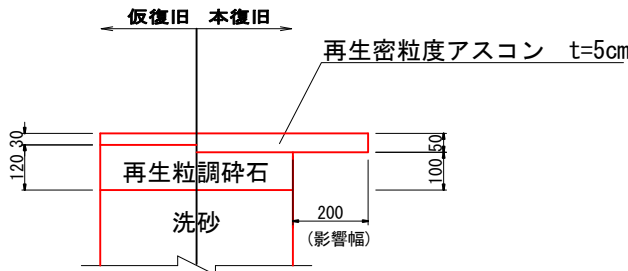
1.0m当り		①	②	③	④	⑤
名 称	口 径	φ 150	φ 150	φ 100	φ 75	φ 50
土被り	(m)	0.600	1.300	0.600	0.600	0.600
H	(m)	0.770	1.470	0.720	0.690	0.660
h1	(m)	0.720	1.420	0.670	0.640	0.610
h2	(m)	0.620	1.320	0.570	0.540	0.510
舗装版破碎	(m2)	0.600	0.600	0.600	0.600	0.600
機械掘削	(m3)	0.432	0.852	0.402	0.384	0.366
埋戻（洗砂）	(m3)	0.350	0.770	0.331	0.317	0.306
残土処理	(m3)	0.432	0.852	0.402	0.384	0.366
舗装殻処理	(m3)	0.030	0.030	0.030	0.030	0.030
管体積	(m3)	0.022	0.022	0.011	0.007	0.003



1.0m当り		給水 φ50以下
名 称	口 径	
給水管土被り	(m)	0.60
既設管土被り	(m)	1.20
H	(m)	1.12
h1	(m)	1.15
h2	(m)	1.05
舗装版破碎	(m2)	0.550
機械掘削	(m3)	0.633
埋戻（洗砂）	(m3)	0.578
残土処理	(m3)	0.633
舗装殻処理	(m3)	0.03
管体積	(m3)	—、—

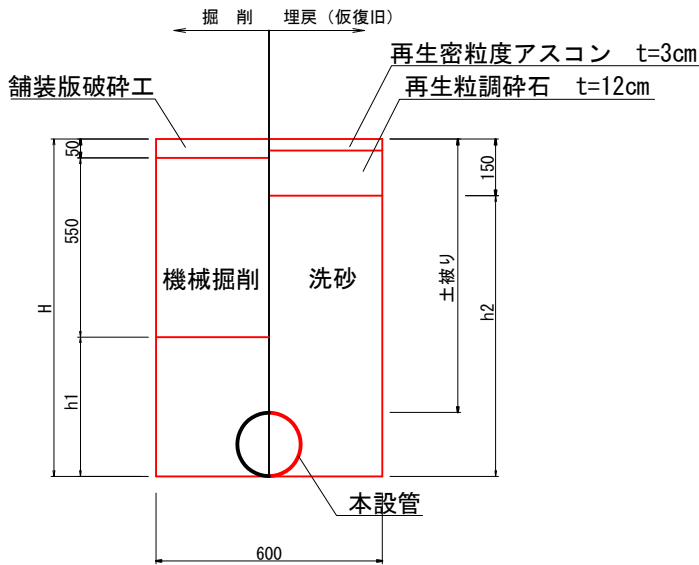
舗装復旧図

那珂川市道（車道）As



既設管接合部

那珂川市道（車道部）As

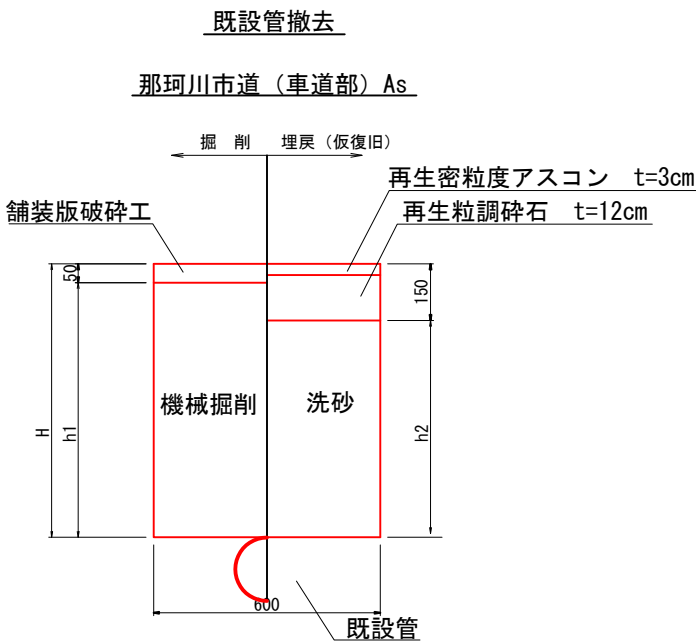


1.0m当り		⑥	⑦	⑧	⑨	⑩	⑪	⑫
名 称	口 径	φ 150	φ 100	φ 75	φ 75	φ 75	φ 50	φ 50
本設管土被り	(m)	1.00	1.30	0.80	1.00	1.20	0.80	1.20
H	(m)	1.17	1.42	0.89	1.090	1.29	0.86	1.26
h1	(m)	0.57	0.82	0.29	0.49	0.69	0.26	0.66
h2	(m)	1.02	1.32	0.74	0.94	1.14	0.71	1.11
舗装版破碎	(m2)	0.600	0.600	0.600	0.600	0.600	0.600	0.600
機械掘削	(m3)	0.330	0.330	0.330	0.330	0.330	0.330	0.330
人力掘削	(m3)	0.320	0.481	0.167	0.287	0.407	0.153	0.393
埋戻（洗砂）	(m3)	0.590	0.751	0.437	0.557	0.677	0.423	0.663
残土処理（機械）	(m3)	0.330	0.330	0.330	0.330	0.330	0.330	0.330
残土処理（人力）	(m3)	0.320	0.481	0.167	0.287	0.407	0.153	0.393
舗装殻処理	(m3)	0.030	0.030	0.030	0.030	0.030	0.030	0.030
管体積	(m3)	0.022	0.022	0.011	0.007	0.003	0.003	0.003

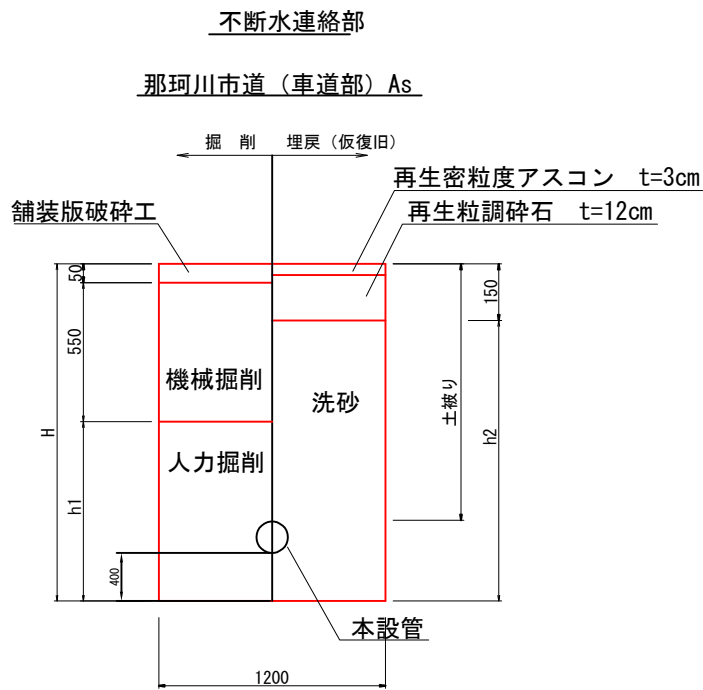
設 計 図

工 事 名	王塚台1丁目主要配水管布設替工事(第1工区)		
図 面 名	本設掘削復旧断面図（1）		
作成年月	令和 8 年 4 月		
縮 尺	S=Free	図面番号	11 / 15
会 社 名			
事業者名	春日那珂川水道企業団 施設課		

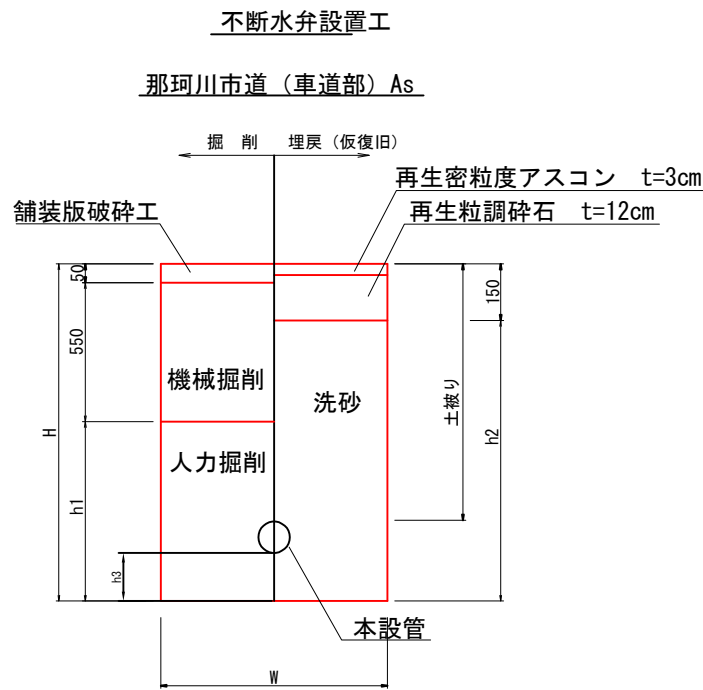
本設掘削復旧断面図(2) S=Free



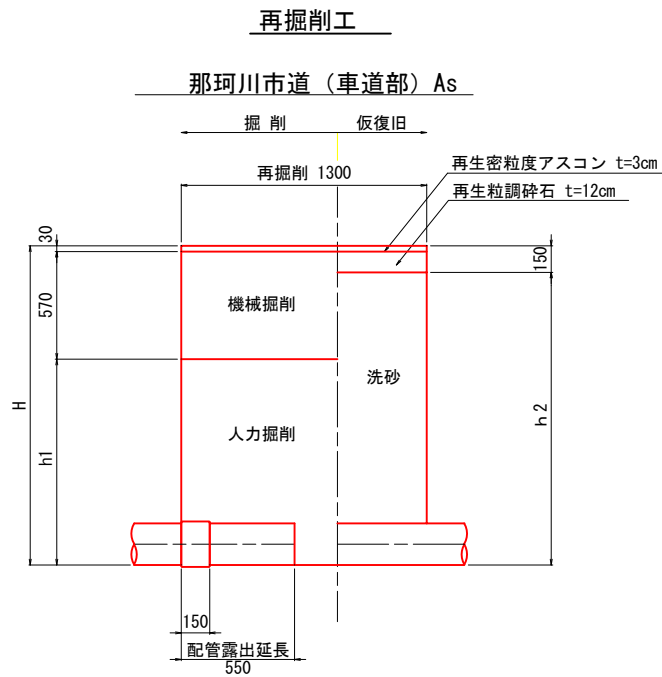
1.0m当り		⑬	⑭	⑮
名 称	口 径	φ 150	φ 150	φ 100
H	(m)	0.80	1.00	1.20
h1	(m)	0.75	0.95	1.15
h2	(m)	0.65	0.85	1.05
舗装版破碎	(m2)	0.600	0.600	0.600
機械掘削	(m3)	0.450	0.570	0.690
埋戻（洗砂）	(m3)	0.390	0.510	0.630
残土処理	(m3)	0.450	0.570	0.690
舗装殻処理	(m3)	0.030	0.030	0.030



1.0m当り		⑯
名 称	口 径	φ 200 × φ 150
本設管土被り	(m)	1.00
H	(m)	1.62
h1	(m)	1.02
h2	(m)	1.47
舗装版破碎	(m2)	0.600
機械掘削	(m3)	0.660
人力掘削	(m3)	1.224
埋戻（洗砂）	(m3)	1.726
残土処理（機械）	(m3)	0.660
残土処理（人力）	(m3)	1.224
舗装殻処理	(m3)	0.03
管体積	(m3)	0.038



1箇所当り		⑰	⑱	⑲	⑳
名 称	口 径	φ 250	φ 200	φ 200	φ 150
W	(m)	1.40	1.20	1.20	1.20
L	(m)	1.90	1.70	1.70	1.30
土被り	(m)	1.20	0.80	1.20	1.00
H	(m)	1.77	1.22	1.62	1.37
h1	(m)	1.17	0.62	1.02	0.77
h2	(m)	1.62	1.07	1.47	1.220
h3	(m)	0.30	0.20	0.20	0.20
舗装版破碎	(m2)	2.700	2.000	2.00	1.600
機械掘削	(m3)	1.500	1.000	1.000	0.900
人力掘削	(m3)	3.100	1.200	2.000	1.200
埋戻（洗砂）	(m3)	4.300	2.100	2.900	1.900
残土処理	(m3)	4.600	2.300	3.100	2.100
舗装殻処理	(m3)	0.100	0.100	0.100	0.100
管体積	(m3)	0.058	0.038	0.038	0.022
矢板長	(m)	2.000	2.000	2.000	2.000
支保工	(段)	1段	1段	1段	1段

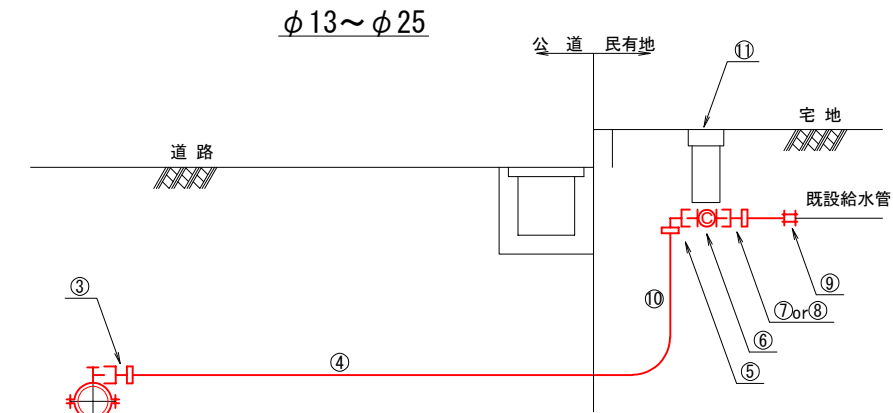


1箇所当り		φ 150
名 称	口 径	φ 150
土被り	(m)	0.60
H	(m)	0.72
h1	(m)	0.12
h2	(m)	0.51
掘削幅	(m)	0.60
舗装版破碎	(m2)	0.78
機械掘削	(m3)	0.445
人力掘削	(m3)	0.094
埋戻（洗砂）	(m3)	0.375
残土処理	(m3)	0.539
舗装殻処理	(m3)	0.023
管面積	(m2)	0.023

設 計 図			
工 事 名	王塚台1丁目主要配水管布設替工事(第1工区)		
図 面 名	本設掘削復旧断面図(2)		
作成年月	令和 8 年 4 月		
縮 尺	S=Free	図面番号	12 / 15
会 社 名			
事業者名	春日那珂川水道企業団 施設課		

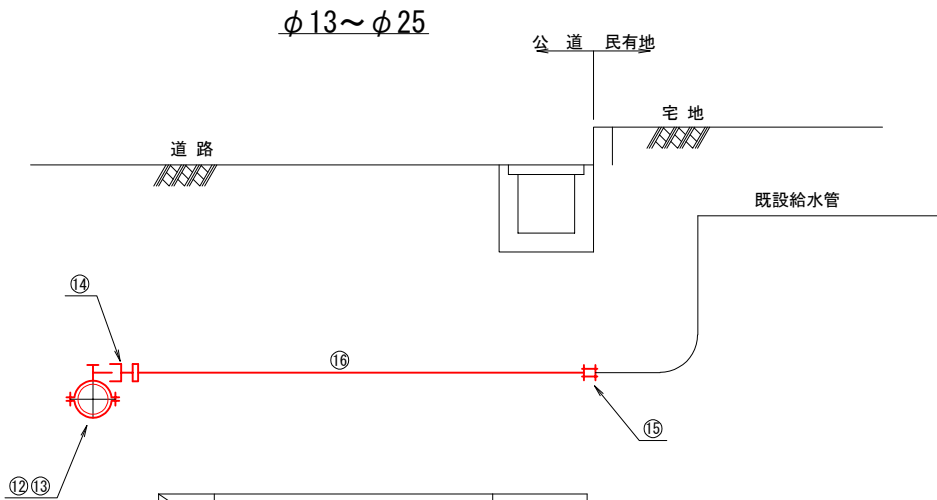
本設給水管標準図・宅内復旧構造図 S=Free

① 宅内で接続する場合



	材料名	φ13	φ20～φ25
公道	① サドル付き分水栓	1 個 (φ20)	1 個
	② 密着コア	1 個 (φ20)	1 個
	③ コア内蔵型PP継手 (メーターユニオン)	1 個 (φ20)	1 個
	④ P P 管 (一種二層管)	m (φ20)	m
民有地	⑤ コア内蔵型PP継手 (エルボ)	1 個 (φ20)	1 個
	⑥ 止水栓 (ボール式)	1 個 (φ20)	1 個
	⑦ コア内蔵型PP継手 (メーターユニオン)	—	1 個
	⑧ " (φ20×φ13)	1 個	—
	⑨ MCスーパージョイント	1 個	1 個
	⑩ P P 管 (一種二層管)	m	m
	⑪ 止水栓蓋	1 個	1 個

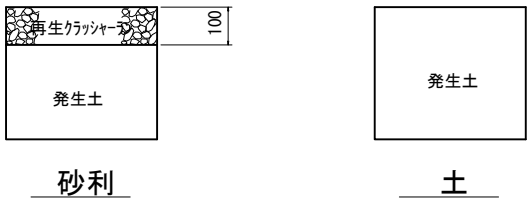
② 官民境界で接続する場合
(既設給水管がPP管の場合)



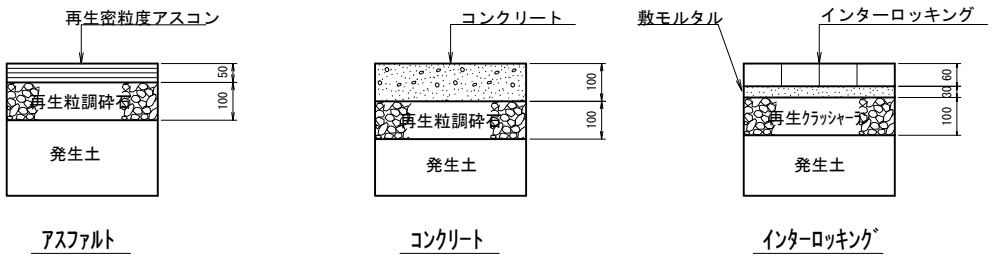
	材料名	φ20～φ25
公道	⑫ サドル付き分水栓 φ20	1 個
	⑬ 密着コア	1 個
	⑭ コア内蔵型PP継手 (メーターユニオン)	1 個
	⑮ コア内蔵型PP継手 (ソケット)	1 個
	⑯ P P 管 (一種二層管)	m

宅内路面復旧図

Aー砂利・土



Bーアスファルト・コンクリート・インターロッキング*

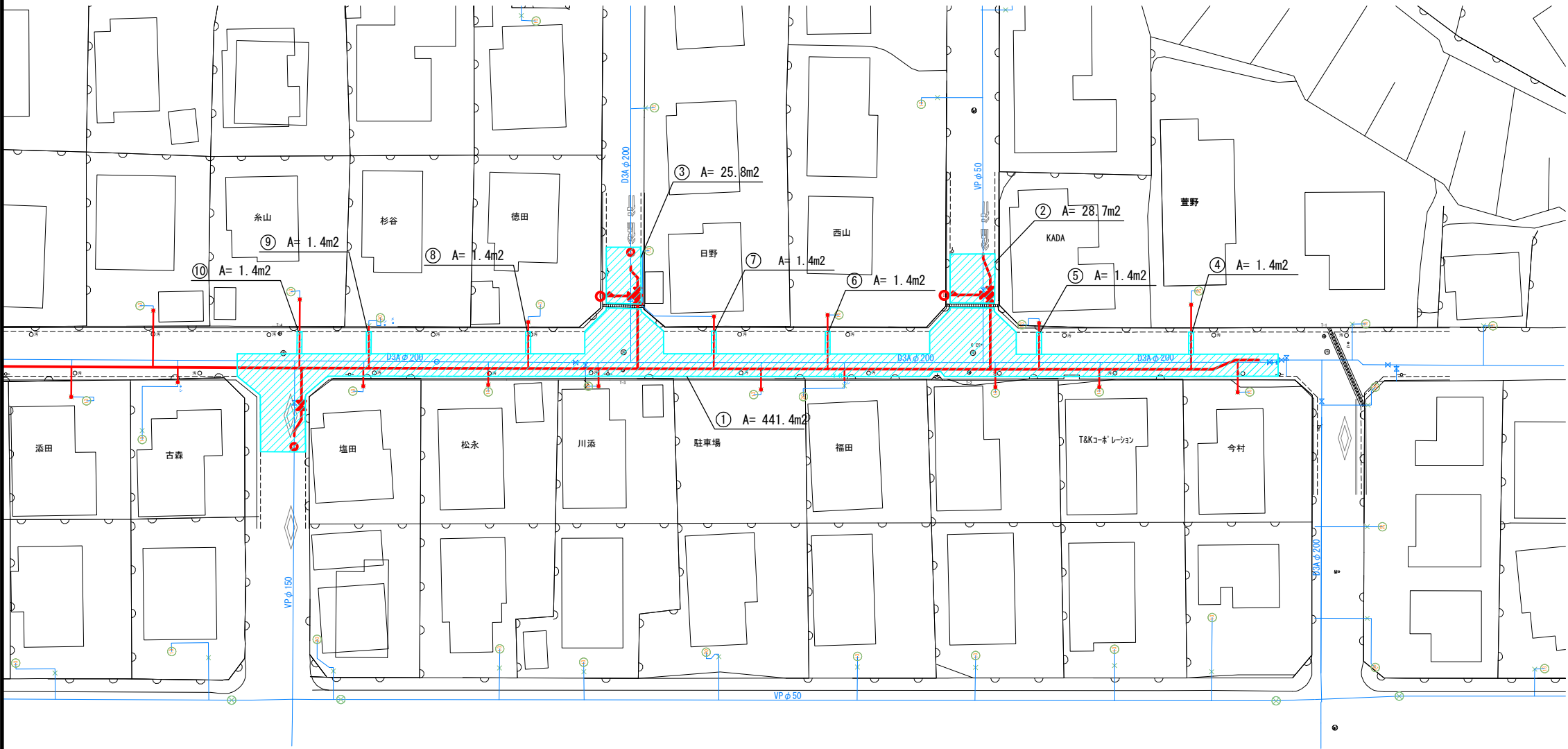


設 計 図			
工 事 名	王塚台1丁目主要配水管布設替工事(第1工区)		
図 面 名	本設給水管標準図・宅内復旧構造図		
作成年月	令和 8 年 4 月		
縮 尺	S=Free	図面番号	13 / 15
会 社 名			
事業者名	春日那珂川水道企業団 施設課		



舗装求積図(1) S=1:300

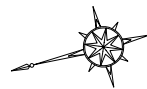
王塚台一丁目



舗装面積 (市道・車道部)	
舗装面積	
① A=441.4m2	⑯ A= 1.4m2
② A= 28.7m2	
③ A= 25.8m2	
④ A= 1.4m2	
⑤ A= 1.4m2	
⑥ A= 1.4m2	
⑦ A= 1.4m2	
⑧ A= 1.4m2	
⑨ A= 1.4m2	
⑩ A= 1.4m2	
⑪ A=499.9m2	
⑫ A= 17.9m2	
⑬ A= 1.4m2	
⑭ A= 1.4m2	
⑮ A= 1.4m2	
合計	A=1029.1m2

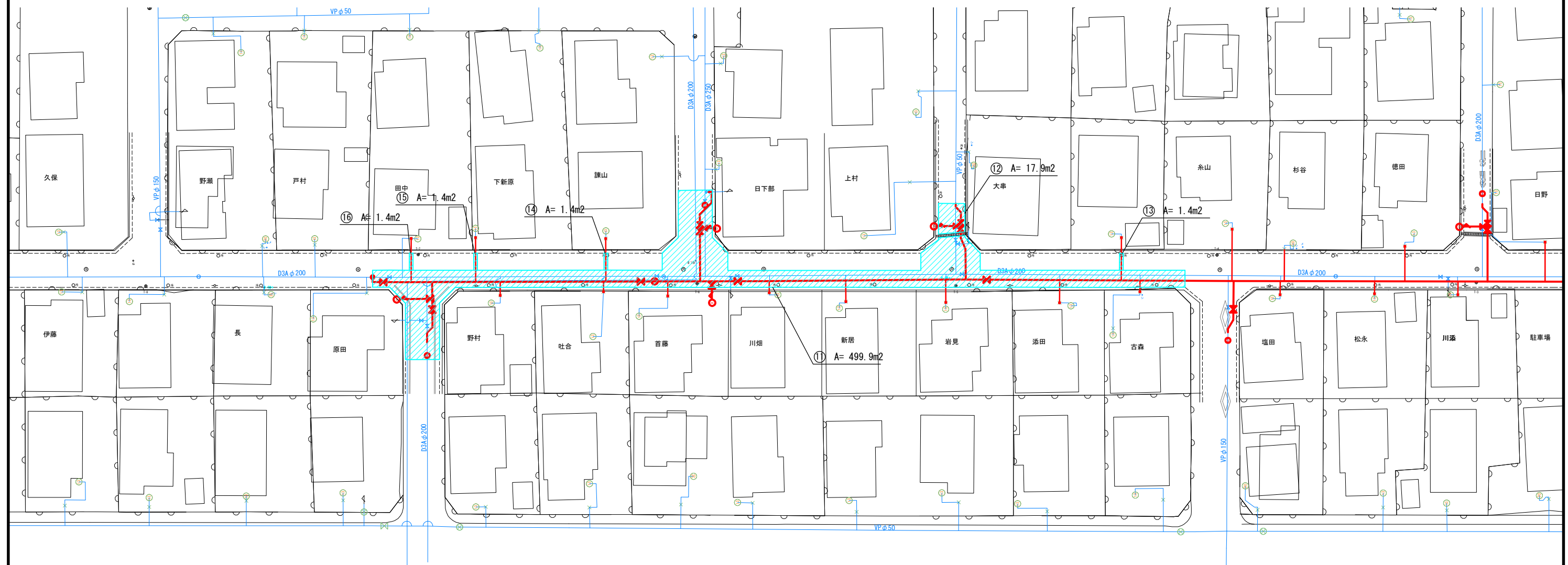
舗装版切断工 : L=307.0m (管路掘削に伴う切断延長は含まず)
白線延長 (15cm) : L=23.87m
ダイヤモンド (15cm) : N=1箇所

設 計 図			
工 事 名	王塚台1丁目主要配水管布設替工事(第1工区)		
図 面 名	舗装求積図(1)		
作成年月	令和 8 年 4 月		
縮 尺	S=1:300	図面番号	14 / 15
会 社 名			
事業者名	春日那珂川水道企業団 施設課		



舗装求積図(2)

S=1:300



設 計 図			
工 事 名	王塚台1丁目主要配水管布設替工事(第1工区)		
図 面 名	舗装求積図(2)		
作成年月	令和 8 年 4 月		
縮 尺	S=1:300	図面番号	15 / 15
会 社 名			
事業者名	春日那珂川水道企業団 施設課		