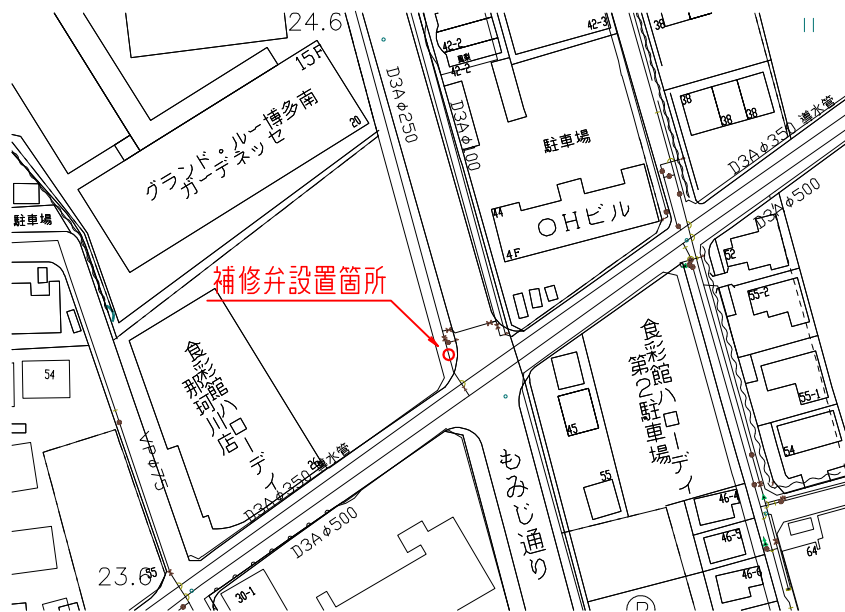




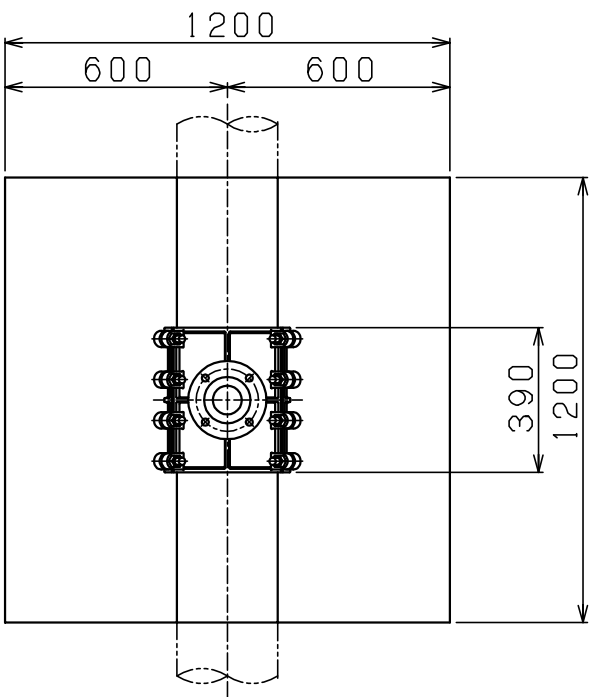
設 計 図			
工 事 名	松木1丁目流方向計取付に伴う補修弁設置工事		
図 面 名	位 置 図		
作成年月	令和	年	月
縮 尺	S-Free	図面番号	1 / 3
会 社 名			
事業者名	春日那珂川水道企業団 施設課		

平面図

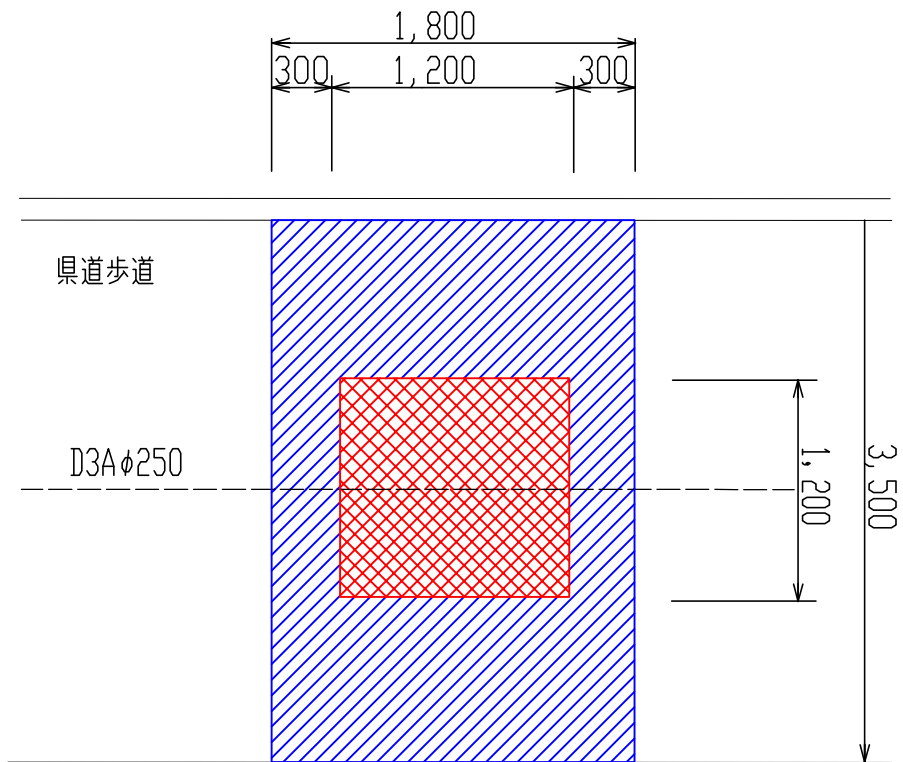


掘削穿孔図

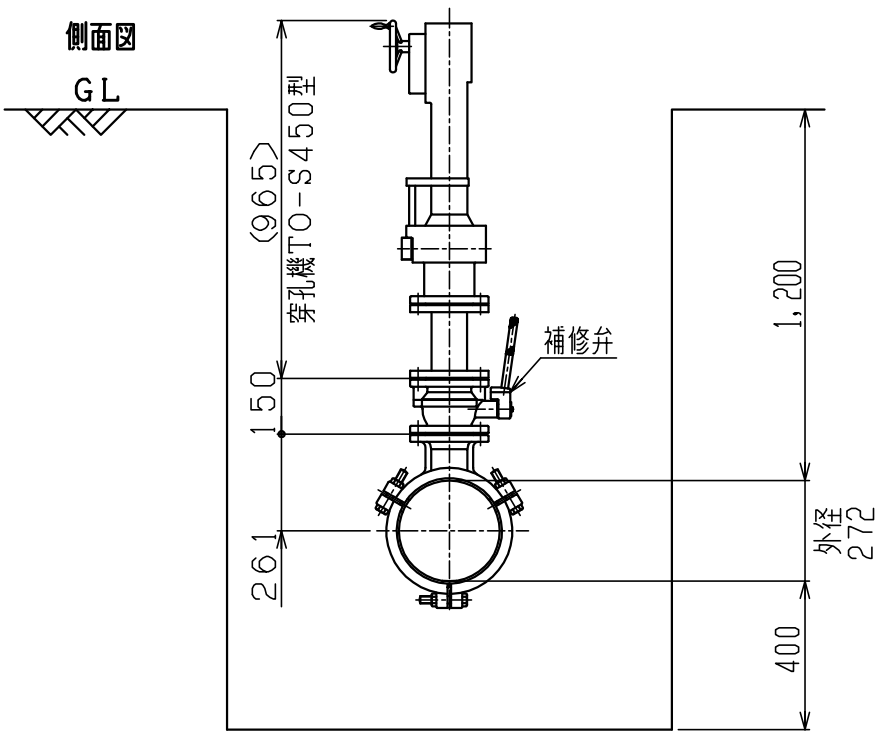
平面図



復旧面積図



側面図



※試掘部は、既設管の埋設位置を確認するため、不断水部（補修弁設置部）と同箇所を掘削（1.5m×1.0m×1.2m）するものとする。

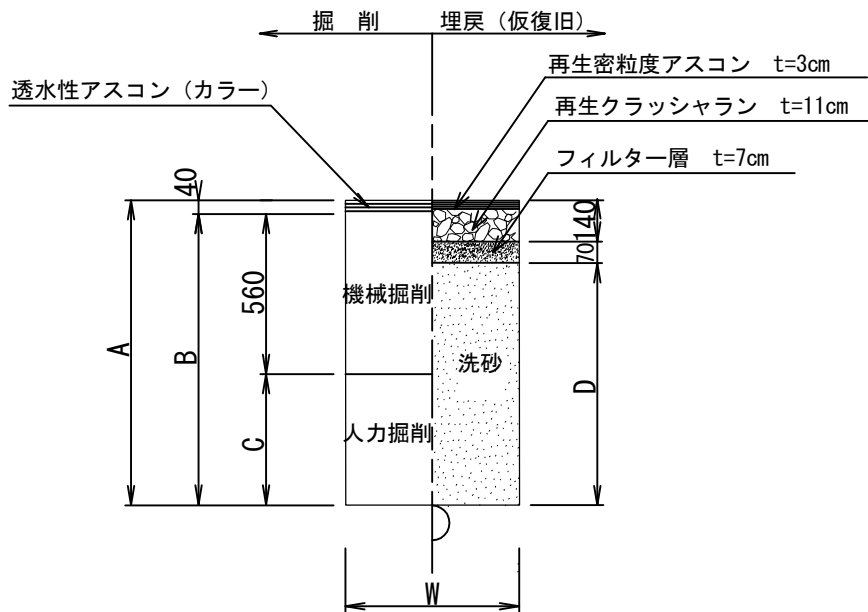
設計図

工事名	松木1丁目流方向計取付に伴う補修弁設置工事		
図面名	平面図・復旧面積図・掘削穿孔図		
作成年月	令和	年	月
縮尺	S-Free	図面番号	2 / 3
会社名			
事業者名	春日那珂川水道企業団 施設課		

舗装復旧図

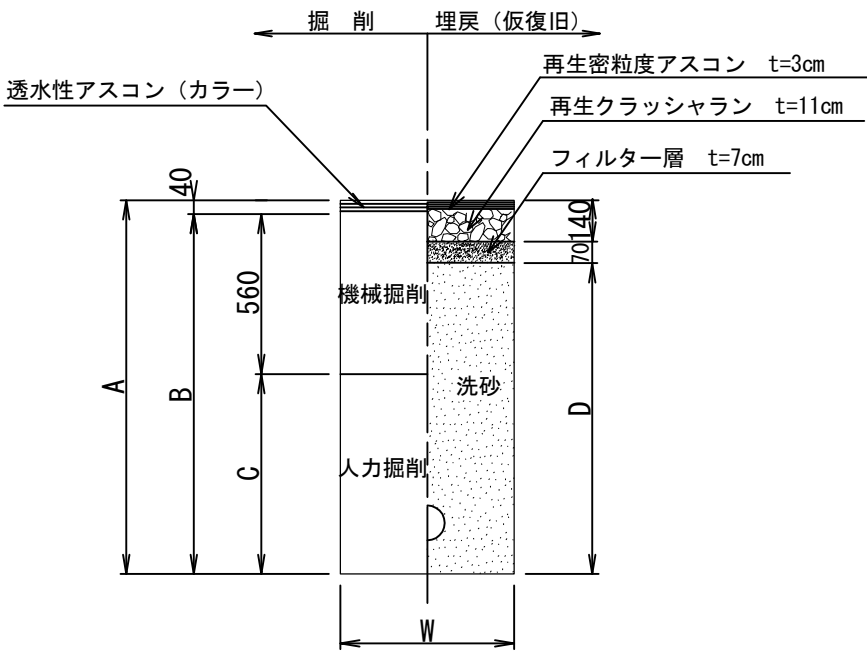
県道（歩道）透水性舗装（カラー）

試掘部



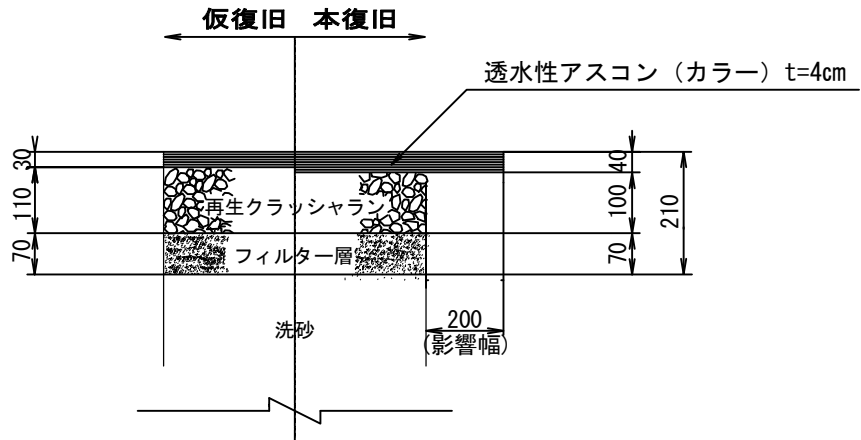
名 称		口 径	φ 250 D3A
土被り		(m)	1. 20
A		(m)	1. 200
B		(m)	1. 160
C		(m)	0. 600
D		(m)	0. 990
W		(m)	1. 00
延長		(m)	1. 50
舗装版破碎		(m2)	1. 50
人力 併用	機械掘削	(m3)	0. 840
	人力掘削	(m3)	0. 900
埋戻（川砂）		(m3)	1. 485
残土処理		(m3)	1. 740
舗装殻処理		(m3)	0. 060

不断水部（補修弁設置部）

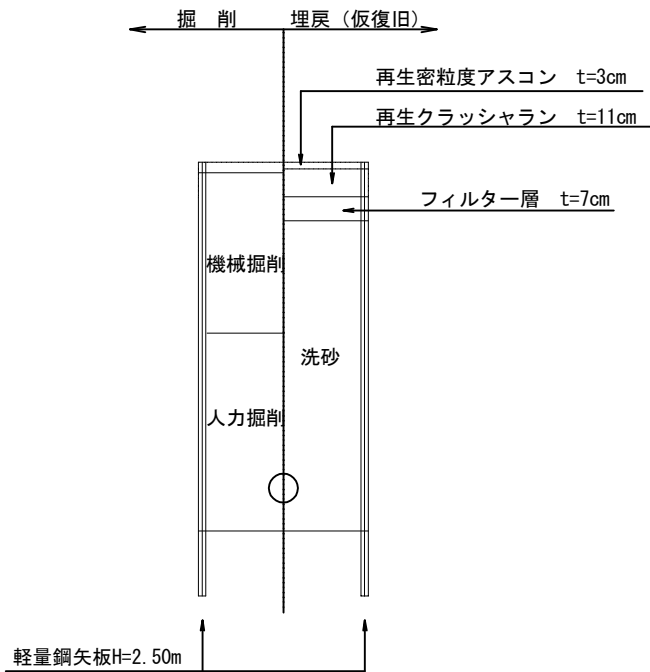


名 称		口 径	φ 250 D3A
土被り		(m)	1. 20
A		(m)	1. 872
B		(m)	1. 832
C		(m)	1. 272
D		(m)	1. 662
W		(m)	1. 20
延長		(m)	1. 20
舗装版破碎		(m2)	1. 44
人力 併用	機械掘削	(m3)	0. 807
	人力掘削	(m3)	1. 783
埋戻（川砂）		(m3)	2. 344
残土処理		(m3)	2. 590
舗装殻処理		(m3)	0. 058
管体積		(m3)	0. 049

県道（歩道）透水性舗装（カラー）



矢板施工部



設 計 図			
工 事 名	松木1丁目流方向計取付に伴う補修弁設置工事		
図 面 名	舗装復旧図		
作成年月	令和	年	月
縮 尺	S-Free	図面番号	3 / 3
会 社 名			
事業者名	春日那珂川水道企業団 施設課		