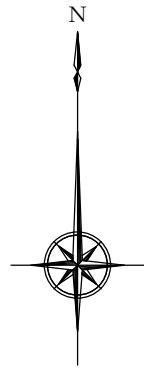


位置図 S=1:2500 (A1)
S=1:5000 (A3)
(下白水)



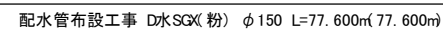
設計図

工事名	那珂川字美線(下白水西)街路事業に伴う配水管 布設工事(第9-2工区)及び消火栓設置工事		
図面名	位置図		
作成年月日	令和7年3月		
縮尺	S=1:2500	図面番号	1/5
会社名			
事業者名	春日那珂川水道企業団 施設課		

S=1 : 300 (A1)
S=1 : 600 (A3)



S=Free

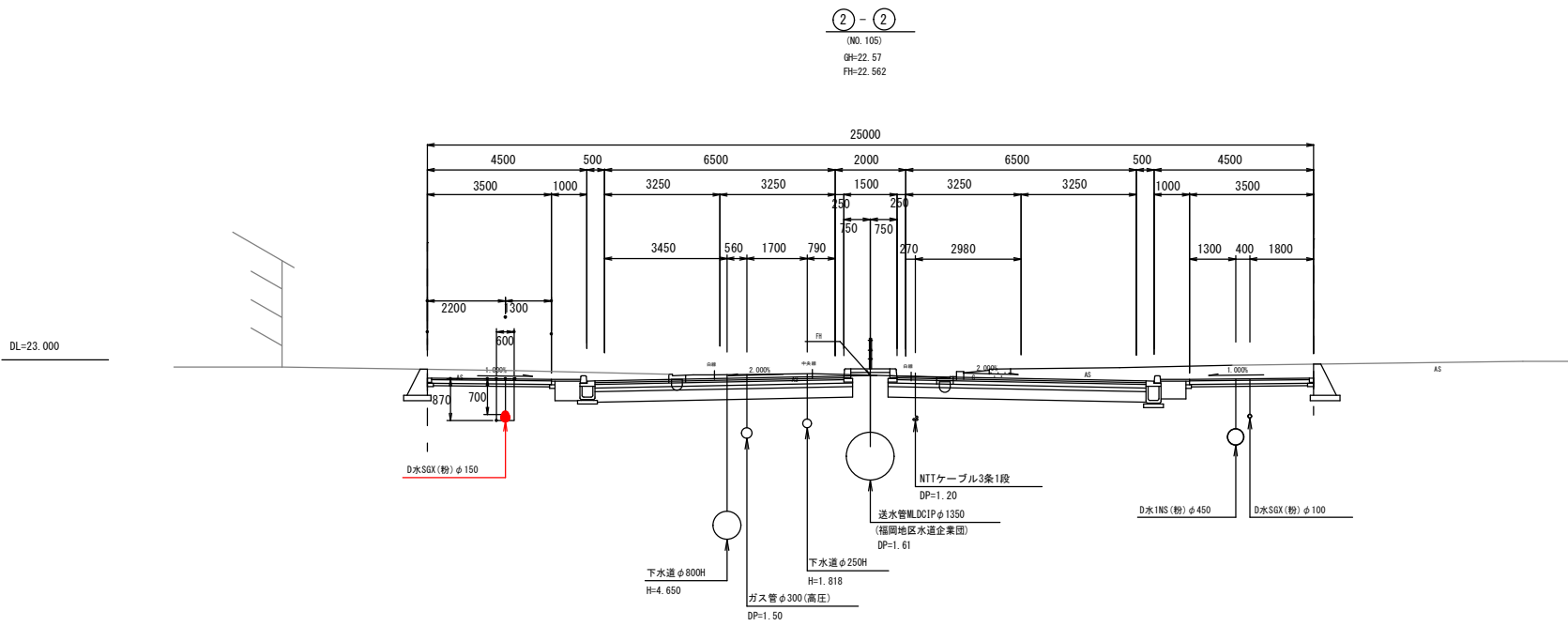
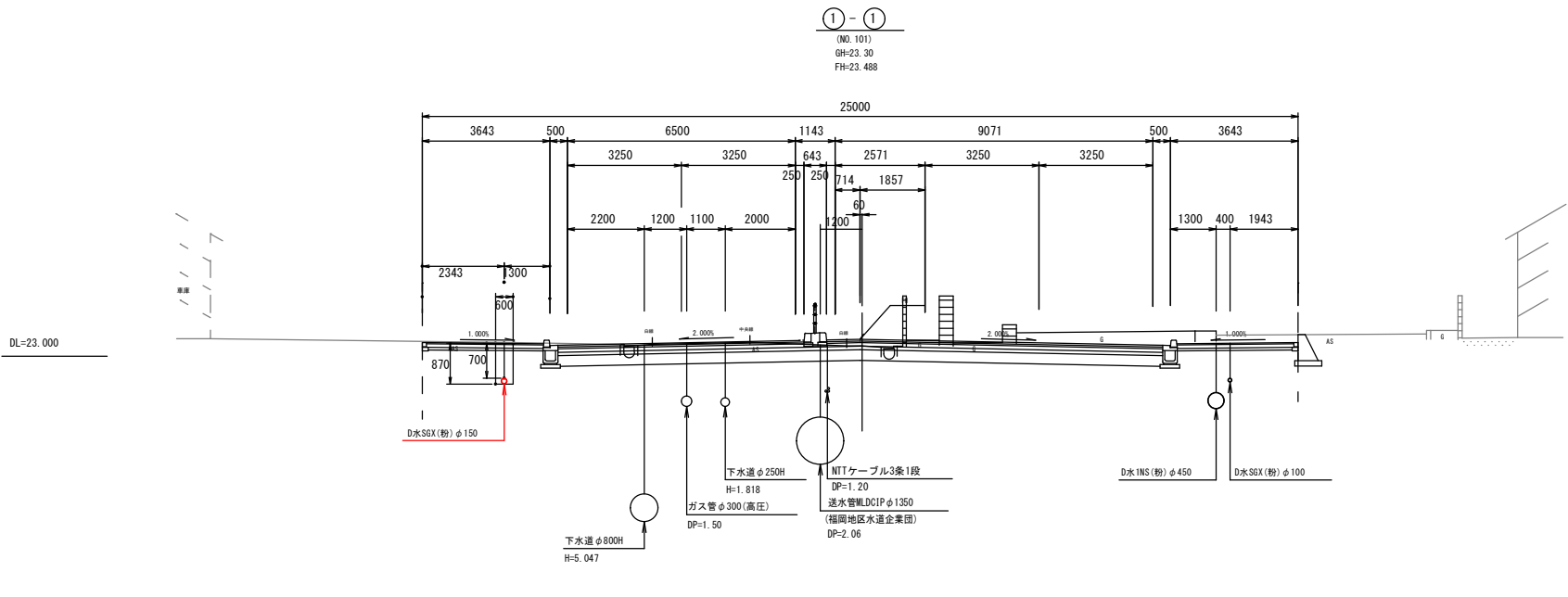


G X形継手 (G-Link使用)

設 計 図		
工 事 名	那珂川水美緑（下白水西）街路事業に伴う 配水管布設工事（第9-2区工）及び消火栓設置工事	
図 面 名	本設配水管管割詳細図	
作成年月日	令和 7 年 3 月	
縮 尺	S=Free	<div> <div>図面番号</div> <div>3 / 5</div> </div>
会 社 名		
事業者名	春日那珂川水道企業団 施設課	

本設配水管横断図

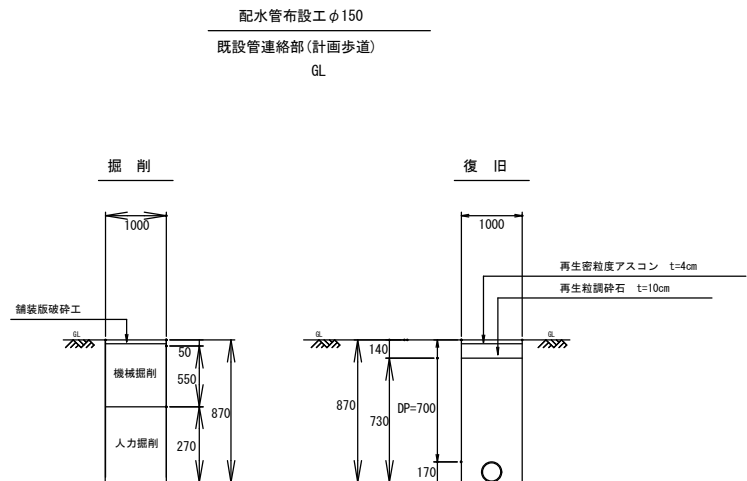
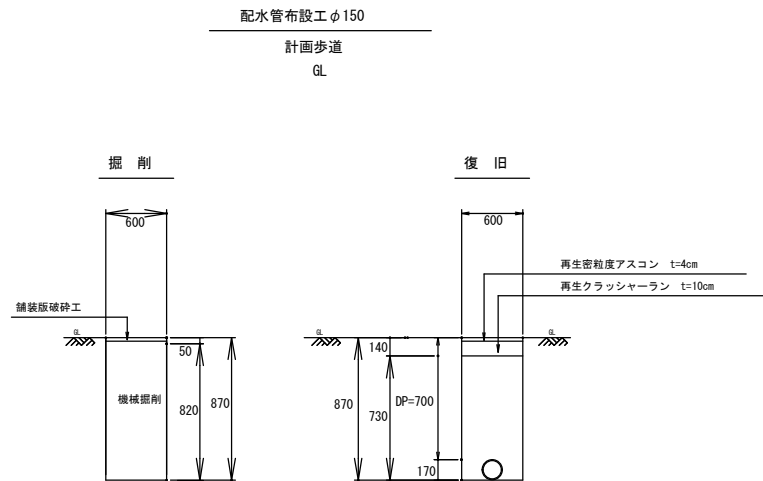
S=1:100 (A1)
S=1:200 (A3)



設計図			
工事名	那珂川宇美線（下白水西）街路事業に伴う 配水管布設工事（第3-2工区）及び消火栓設置工事		
図面名	本設配水管横断図		
作成年月日	令和 7 年 3 月		
縮尺	S=1:100	図面番号	4 / 5
会社名			
事業者名	春日那珂川水道企業団 施設課		

本設掘削復旧断面図

S=1:30 (A1)
S=1:60 (A3)



1.00m当り

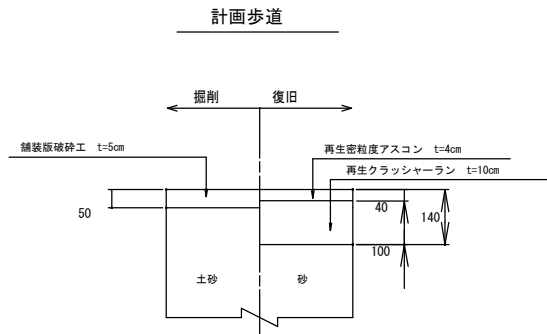
名 称	口 径	φ150
舗装版破砕 (㎡)		0.600
機械掘削 (m ³)		0.492
残土処理 (m ³)		0.492
舗装砂処理 (m ³)		0.030
埋戻 (m ³)		0.416
管体積 (m ³)		0.022

1.00m当り

名 称	口 径	φ150
舗装版破砕 (㎡)		1.000
機械掘削 (m ³)		0.550
人力掘削 (m ³)		0.270
残土処理 (m ³)		0.820
舗装砂処理 (m ³)		0.050
埋戻 (m ³)		0.708
管体積 (m ³)		0.022

復旧断面図

S=1:10



設 計 図			
工 事 名	那珂川学美線(下白水西)街路事業に伴う		
	配水管布設工事(第9-2工区)及び消火栓設置工事		
図 面 名	本設掘削復旧断面図		
作成年月日	令和 7 年 3 月		
縮 尺	図 示	図面番号	5 / 5
会 社 名			
事業者名	春日那珂川水道企業団 施設課		