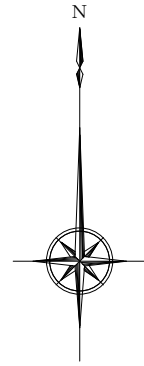


位置図 S=1:2500 (A1)  
S=1:5000 (A3)



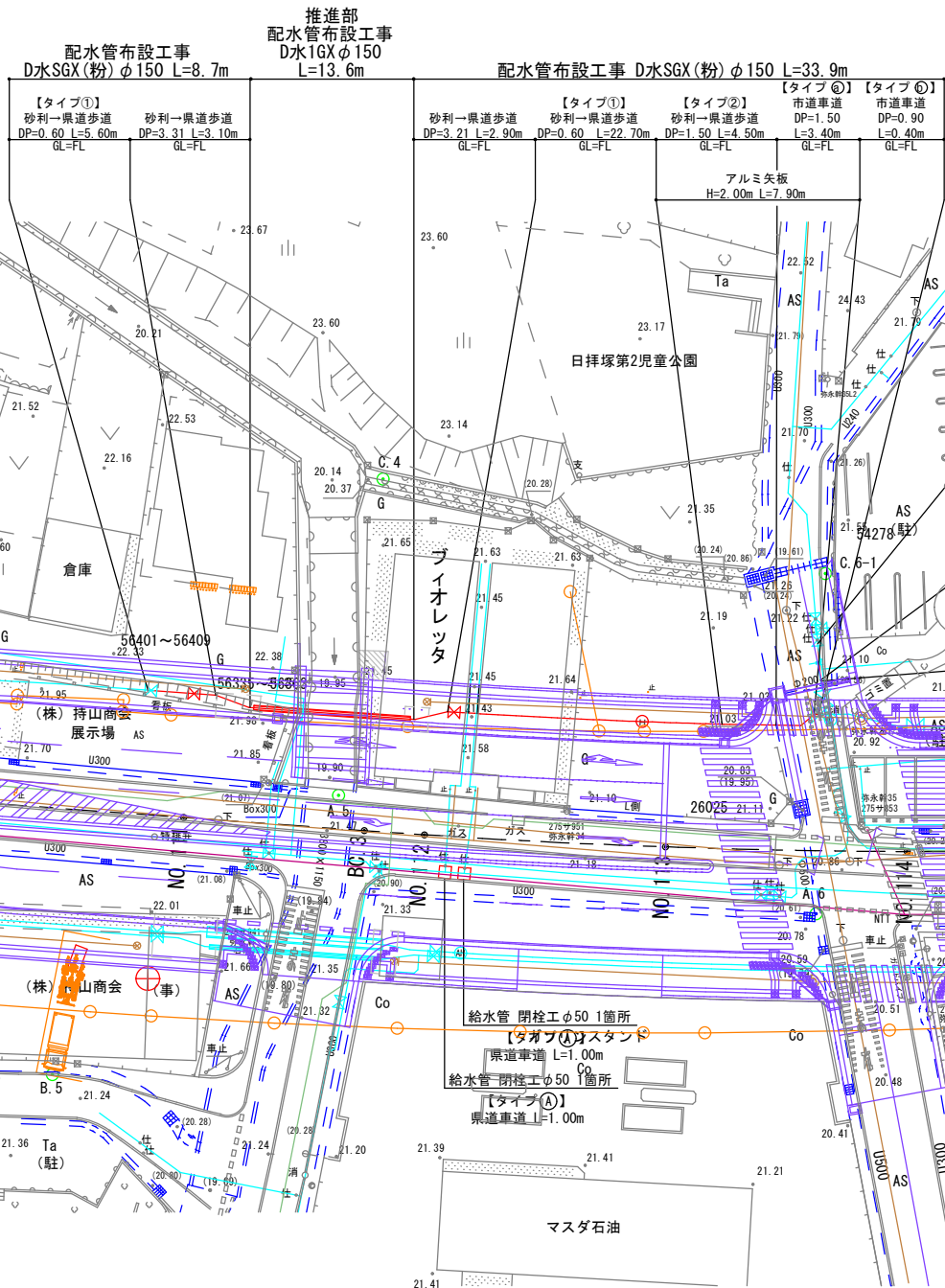
設計図

工事名	那珂川宇美線(下白水西)街路事業に伴う 配水管布設工事(第8工区)及び消火栓移設工事		
図面名	位置図		
作成年月日	令和 7 年 2 月		
縮尺	(A1) 1/2,500	図面番号	1/15
会社名			
事業者名	春日那珂川水道企業団 施設課		



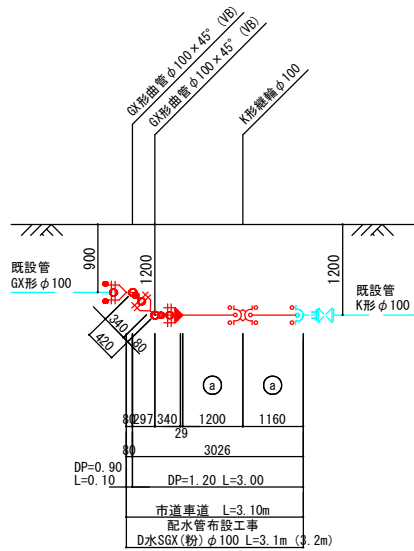
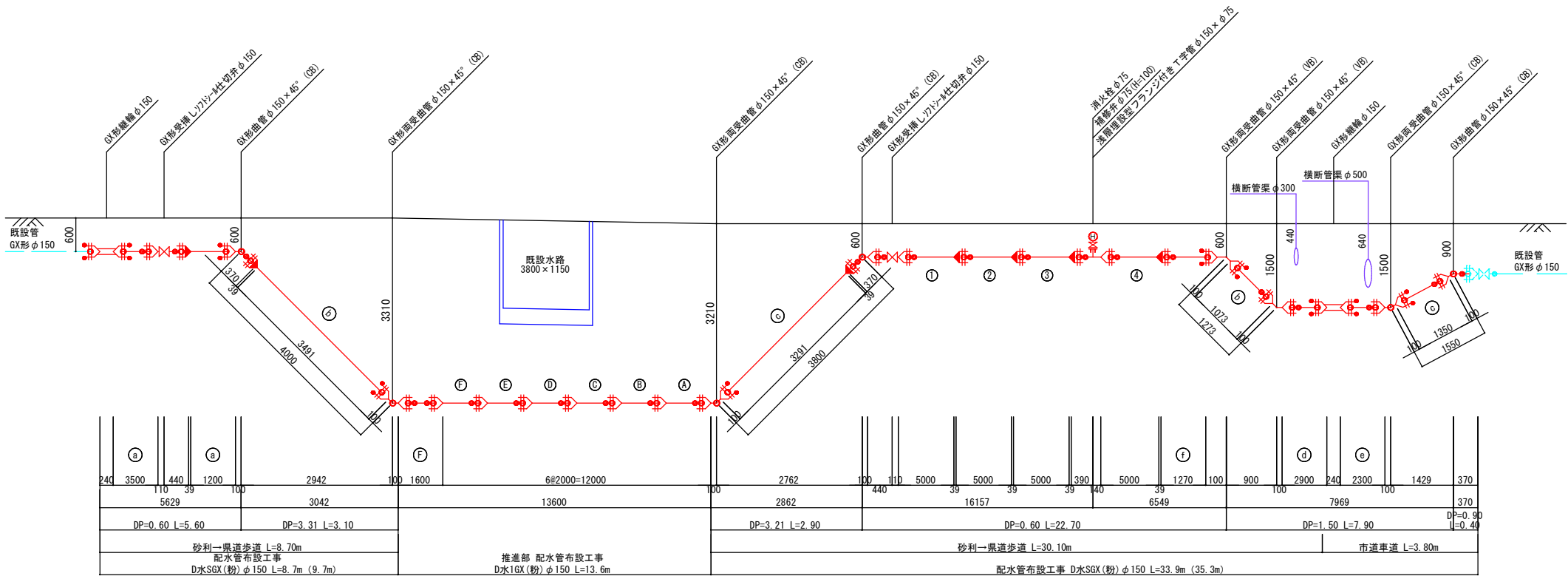
平面图

S=1 : 300 (A1)  
S=1 : 600 (A3)



設 計 図			
工 事 名	那珂川宇美線(白水西)街路事業に伴う 配水管布設工事(第8工区)及び消火栓移設工事		
図 面 名	平 面 図		
作成年月日	令和 7 年 2 月		
縮 尺	1/300	図面番号	2/15
会 社 名			
事業者名	春日那珂川水道企業団 施設課		

本設配水管管割詳細図 S=Free



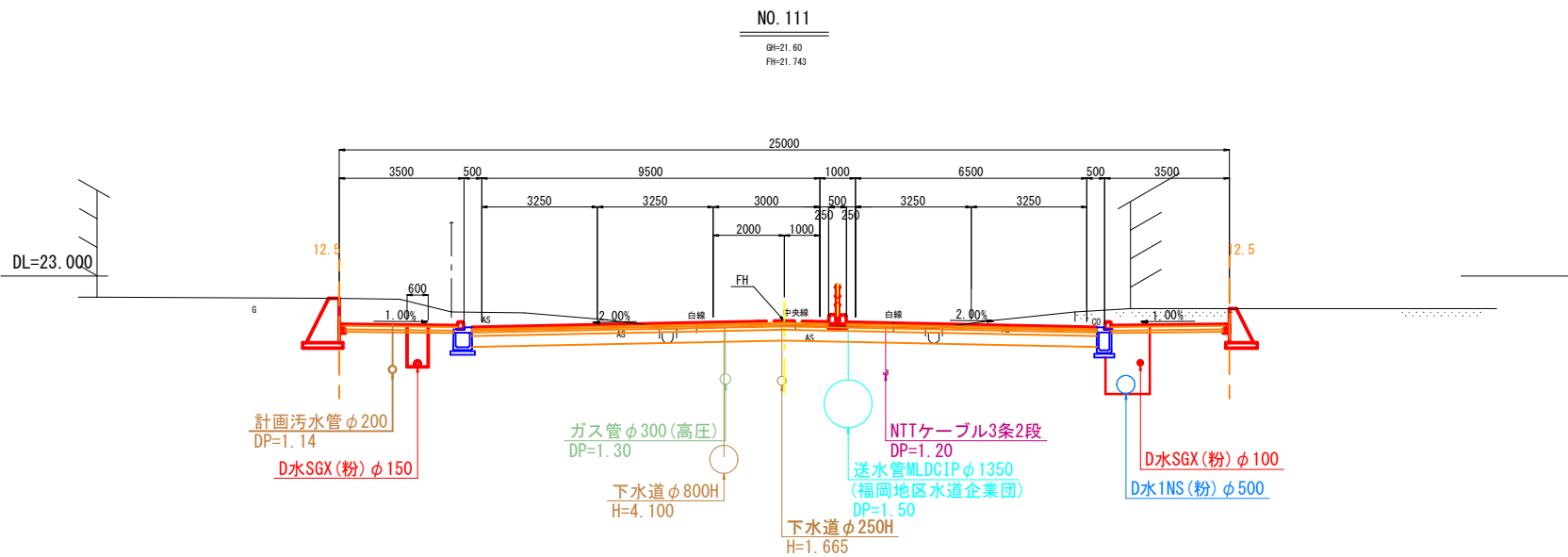
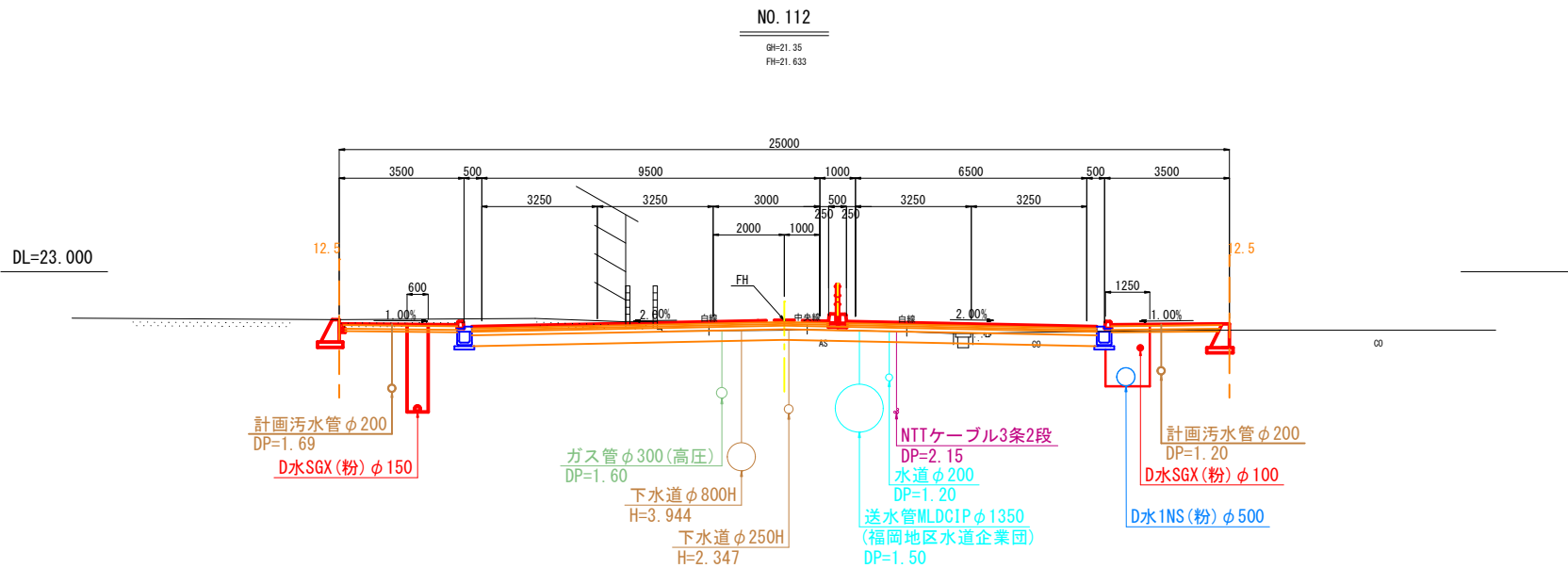
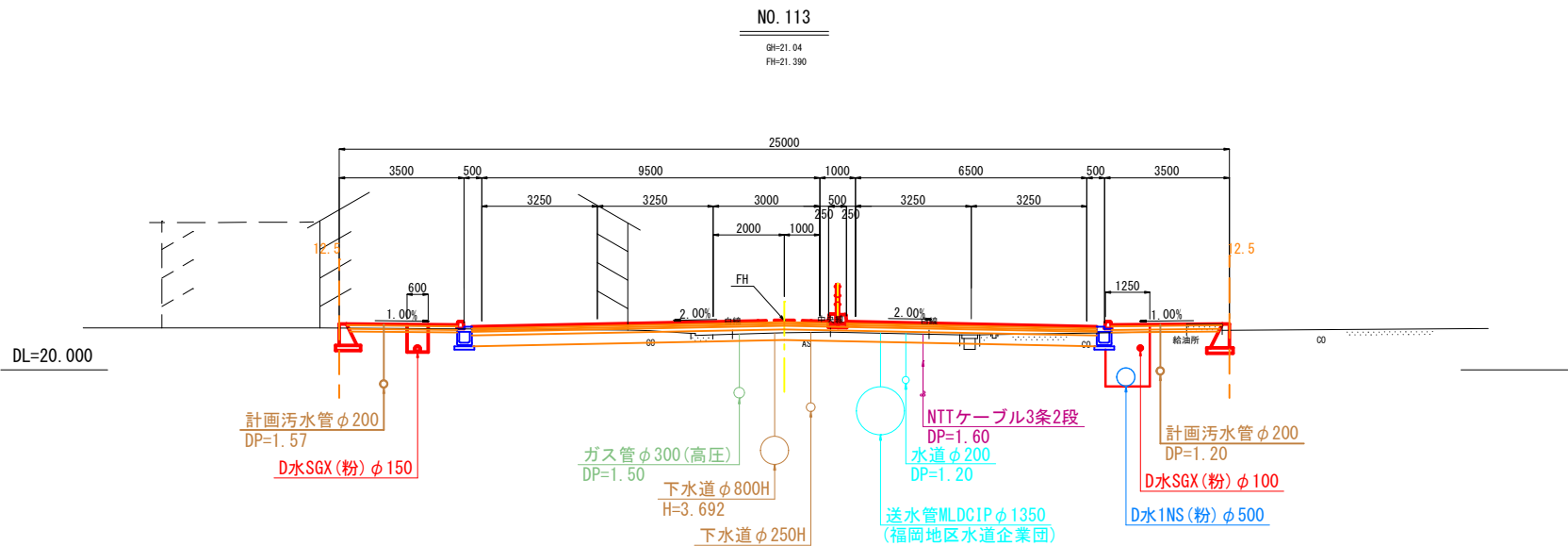
- 凡 例
- GX形継手
  - GX形継手(ライン使用)
  - GX形継手(G-Link使用)
  - K形特殊押輪

設 計 図			
工 事 名	那珂川宇美線(下白水西)街路事業に伴う配水管布設工事(第8工区)及び消火栓移設工事		
図 面 名	本設配水管管割詳細図		
作成年月日	令和 7 年 2 月		
縮 尺	FREE	図面番号	3 / 15
会 社 名			
事業者名	春日那珂川水道企業団 施設課		

本設配水管横断図

S=1:100 (A1)

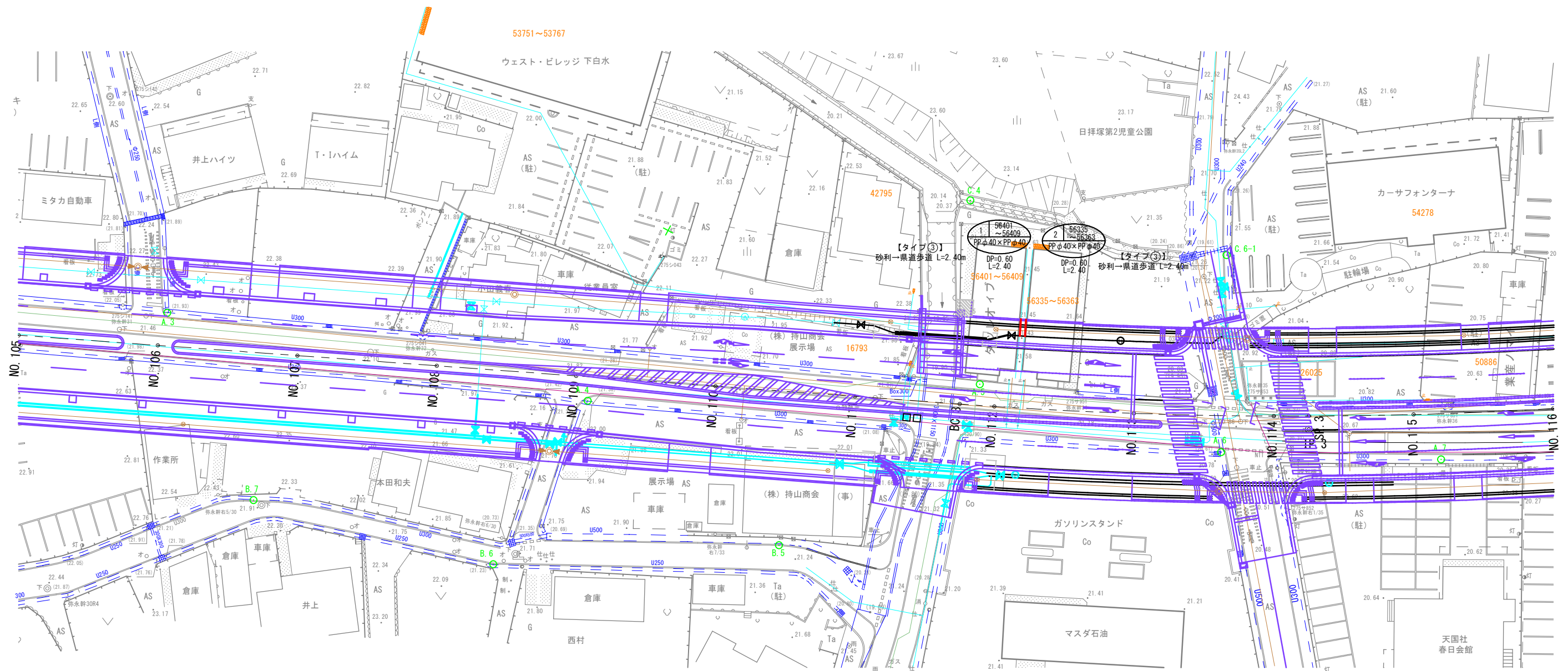
S=1:200 (A3)



設計図			
工事名	那珂川宇美線(下白水西)街路事業に伴う 配水管布設工事(第8工区)及び消火栓移設工事		
図面名	本設配水管横断図		
作成年月日	令和 7 年 2 月		
縮尺	(A1) 1/100	図面番号	4/15
会社名			
事業者名	春日那珂川水道企業団 施設課		



給水平面図 S=1:300 (A1)  
S=1:600 (A3)



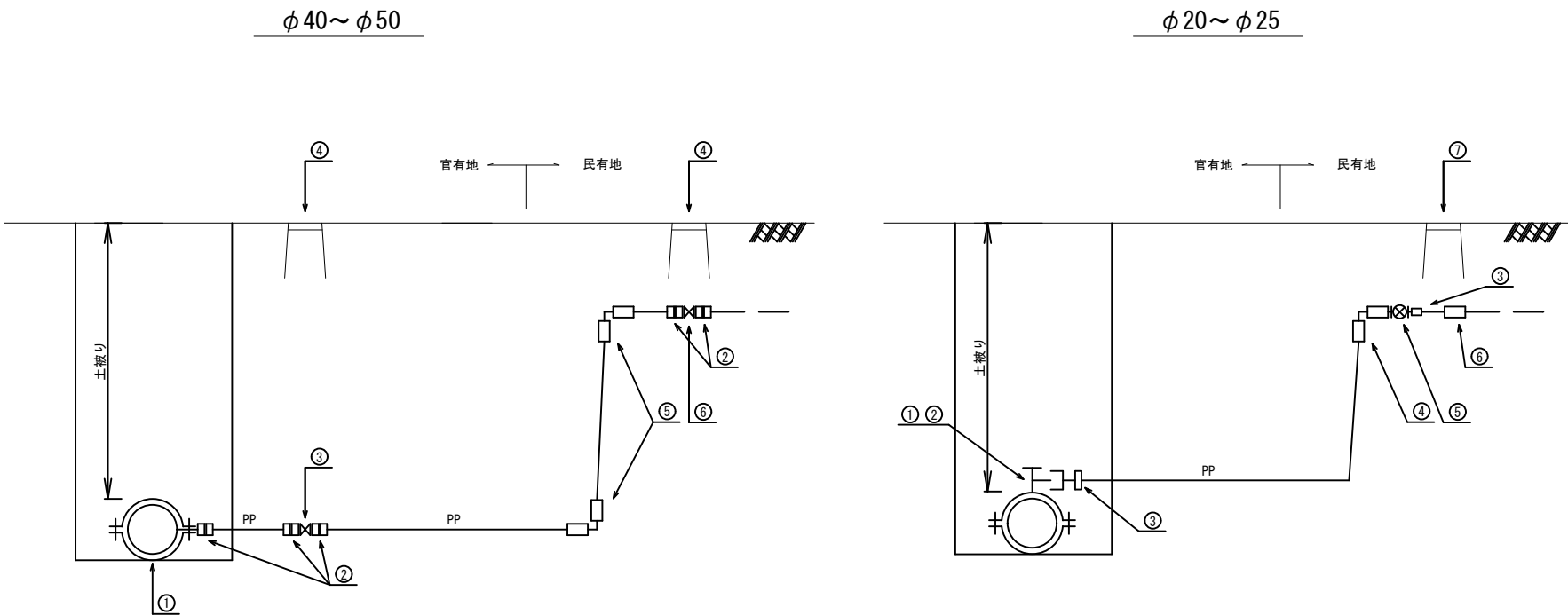
設 計 図		
工 事 名	那珂川宇美線(下白水西)街路事業に伴う 配水管布設工事(第8工区)及び消火栓移設工事	
図面名	給水平面図	
作成年月日	令和 7 年 2 月	
縮 尺	(A1) 1/300	図面番号 5 / 15
会 社 名		
事業者名	春日那珂川水道企業団 施設課	

		1 佐々木	2 二神																																							
		φ40 水栓番号： 56401～56409	φ40 水栓番号： 56355～56363																																							
	本設給水管詳細図(1)																																									
<div style="text-align: center;">設 計 図</div> <table border="1"> <tr> <td>工 事 名</td><td colspan="5">那珂川宇美線(下白水西)街路事業に伴う配水管布設工事(第8工区)及び消火栓移設工事</td></tr> <tr> <td>図 面 名</td><td colspan="5">本設給水管詳細図(1)</td></tr> <tr> <td>作成年月日</td><td colspan="5">令和 7 年 2 月</td></tr> <tr> <td>縮 尺</td><td>FREE</td><td>図面番号</td><td colspan="3">6 / 15</td></tr> <tr> <td>会 社 名</td><td colspan="5"></td></tr> <tr> <td>事業者名</td><td colspan="5">春日那珂川水道企業団 施設課</td></tr> </table>							工 事 名	那珂川宇美線(下白水西)街路事業に伴う配水管布設工事(第8工区)及び消火栓移設工事					図 面 名	本設給水管詳細図(1)					作成年月日	令和 7 年 2 月					縮 尺	FREE	図面番号	6 / 15			会 社 名						事業者名	春日那珂川水道企業団 施設課				
工 事 名	那珂川宇美線(下白水西)街路事業に伴う配水管布設工事(第8工区)及び消火栓移設工事																																									
図 面 名	本設給水管詳細図(1)																																									
作成年月日	令和 7 年 2 月																																									
縮 尺	FREE	図面番号	6 / 15																																							
会 社 名																																										
事業者名	春日那珂川水道企業団 施設課																																									

設 計 図			
工 事 名	那珂川宇美線(下白水西)街路事業に伴う 配水管布設工事(第8工区)及び消火栓移設工事		
図 面 名	本設給水管詳細図(1)		
作成年月日	令和 7 年 2 月		
縮 尺	FREE	図面番号	6/15
会 社 名			
事業者名	春日那珂川水道企業団 施設課		

本設給水管詳細図(2) S=Free

宅地内で接続する場合



			φ40~φ50
公道	①	割丁字管 (SS型)	1個
	②	コア内蔵型PP継手 (鋼管用 オス)	5個
	③	青銅製仕切弁 (Ⅱ型)	1個
	④	仕切弁BOX (スリース用)	2個
	⑤	コア内蔵型PP継手 (エルボ)	2個
	⑥	青銅製仕切弁 (Ⅰ型)	1個
	⑦	ポリエチレン管 (一種二層管)	m

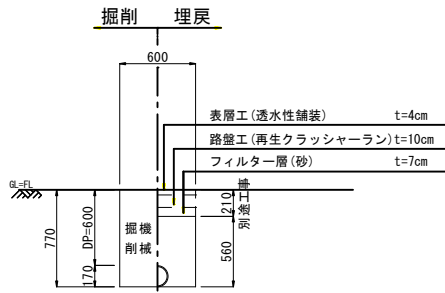
			φ20~φ25
公道	①	サドル分水栓 (フランジ型)	1個
	②	密着コア	1個
	③	コア内蔵型PP継手 (メーターユニオン)	2個
	④	コア内蔵型PP継手 (エルボ)	1個
	⑤	ボール式止水栓	1個
	⑥	MCスーパージョイント	1個
	⑦	止水栓筐	1個
	⑧	ポリエチレン管 (一種二層管)	m

設計図			
工事名	那珂川宇美線(下白水西)街路事業に伴う配水管布設工事(第8工区)及び消火栓移設工事		
図面名	本設給水管詳細図(2)		
作成年月日	令和 7 年 2 月		
縮尺	FREE	図面番号	7/15
会社名			
事業者名	春日那珂川水道企業団 施設課		

本設掘削復旧断面図(1) S=1:30(A1)  
S=1:60(A3)

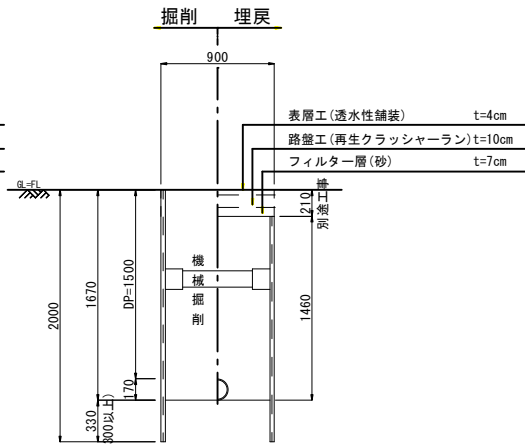
県道 歩道

タイプ ①  
φ150 単独埋設  
標準部(砂利→県道歩道)  
GL=FL



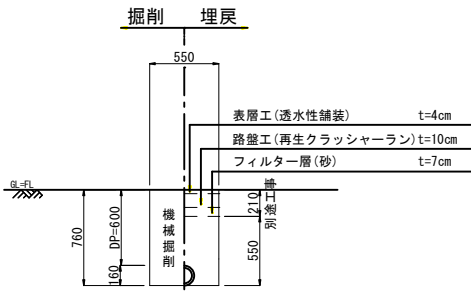
1.00m当り		φ150
名称	口径	
機械掘削	(m <sup>2</sup> )	0.462
埋戻	(m <sup>2</sup> )	0.313
残土処理	(m <sup>2</sup> )	0.462
管体積	(m <sup>3</sup> )	0.023

タイプ ②  
φ150 単独埋設  
標準部(砂利→県道歩道)  
GL=FL



1.00m当り		φ150
名称	口径	
機械掘削	(m <sup>2</sup> )	1.503
埋戻	(m <sup>2</sup> )	1.291
残土処理	(m <sup>2</sup> )	1.503
管体積	(m <sup>3</sup> )	0.023

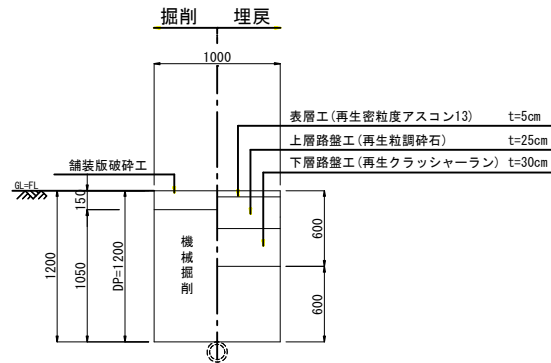
タイプ ③  
給 水 部  
(砂利→県道歩道)



1.00m当り		φ13~φ50
名称	口径	
機械掘削	(m <sup>2</sup> )	0.418
埋戻	(m <sup>2</sup> )	0.300
残土処理	(m <sup>2</sup> )	0.418
管体積	(m <sup>3</sup> )	0.003

県道 車道

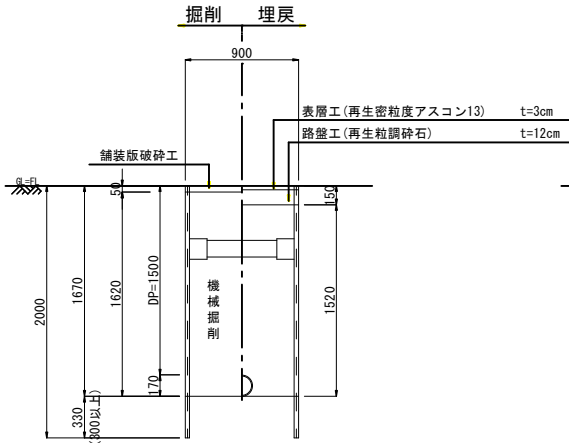
タイプ ④  
玉おろし部  
(県道車道)  
GL=FL



1.00m当り		φ50
名称	口径	
舗装版破砕	(m <sup>2</sup> )	1.000
機械掘削	(m <sup>2</sup> )	1.050
埋戻	(m <sup>2</sup> )	0.600
残土処理	(m <sup>2</sup> )	1.050
舗装殻処理	(m <sup>2</sup> )	0.150

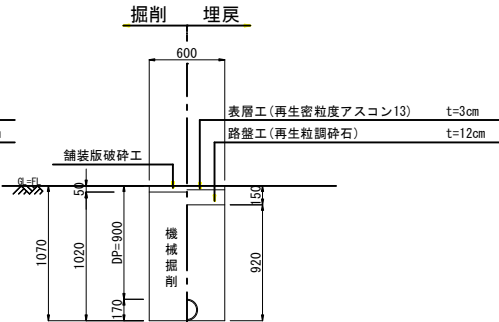
市道 車道

タイプ ⑤  
φ150 単独埋設  
標準部(市道車道)  
GL=FL



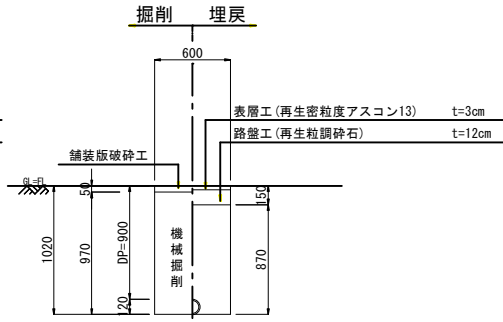
1.00m当り		φ150
名称	口径	
舗装版破砕	(m <sup>2</sup> )	0.900
機械掘削	(m <sup>2</sup> )	1.458
埋戻	(m <sup>2</sup> )	1.345
残土処理	(m <sup>2</sup> )	1.458
舗装殻処理	(m <sup>2</sup> )	0.045
管体積	(m <sup>3</sup> )	0.023

タイプ ⑥  
φ150 単独埋設  
標準部(市道車道)  
GL=FL



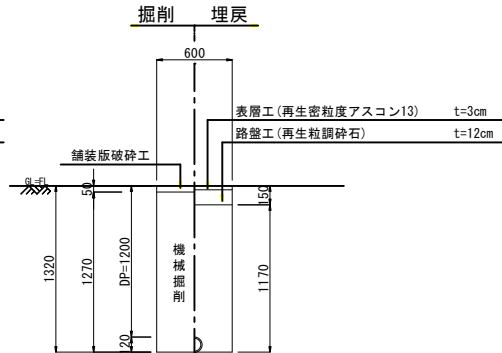
1.00m当り		φ150
名称	口径	
舗装版破砕	(m <sup>2</sup> )	0.600
機械掘削	(m <sup>2</sup> )	0.612
埋戻	(m <sup>2</sup> )	0.529
残土処理	(m <sup>2</sup> )	0.612
舗装殻処理	(m <sup>2</sup> )	0.030
管体積	(m <sup>3</sup> )	0.023

タイプ ⑦  
φ100 単独埋設  
標準部(市道車道)  
GL=FL



1.00m当り		φ100
名称	口径	
舗装版破砕	(m <sup>2</sup> )	0.600
機械掘削	(m <sup>2</sup> )	0.582
埋戻	(m <sup>2</sup> )	0.511
残土処理	(m <sup>2</sup> )	0.582
舗装殻処理	(m <sup>2</sup> )	0.030
管体積	(m <sup>3</sup> )	0.011

タイプ ⑧  
φ100 単独埋設  
標準部(市道車道)  
GL=FL



1.00m当り		φ100
名称	口径	
舗装版破砕	(m <sup>2</sup> )	0.600
機械掘削	(m <sup>2</sup> )	0.762
埋戻	(m <sup>2</sup> )	0.691
残土処理	(m <sup>2</sup> )	0.762
舗装殻処理	(m <sup>2</sup> )	0.030
管体積	(m <sup>3</sup> )	0.011

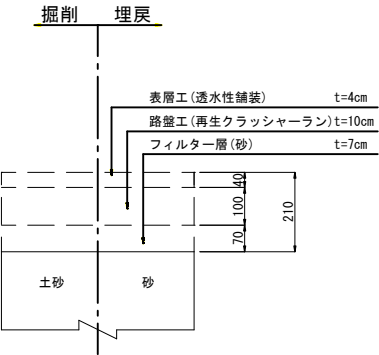
設 計 図

工 事 名	那珂川宇美線(下白水西)街路事業に伴う 配水管布設工事(第8工区)及び消火栓移設工事		
図 面 名	本設掘削復旧断面図(1)		
作成年月日	令和 7 年 2 月		
縮 尺	(A1) 1/30	図面番号	8 / 15
会 社 名			
事業者名	春日那珂川水道企業団 施設課		



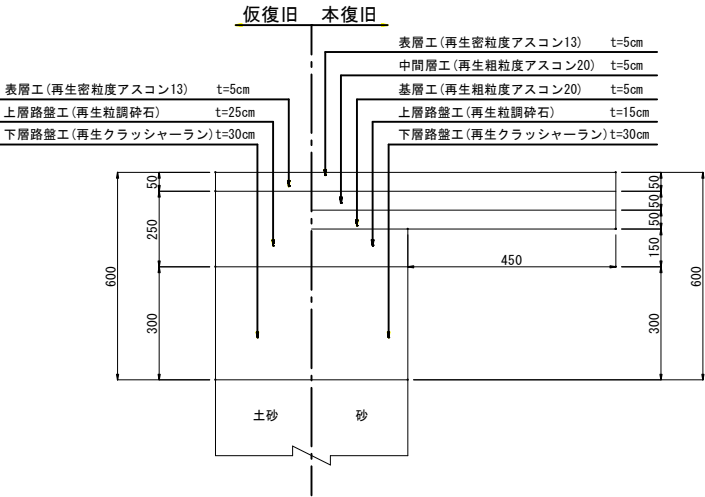
本設掘削復旧断面図(2) S=1:30(A1)  
S=1:60(A3)

砂利→県道歩道

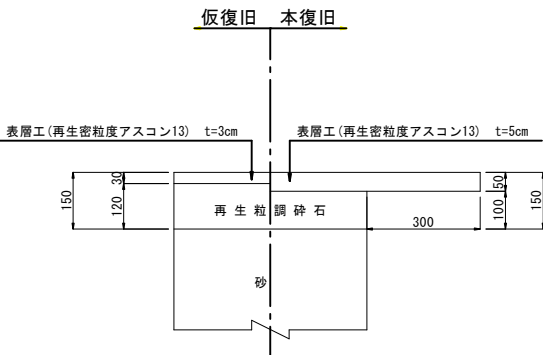


復旧断面図 S=1:10

県道車道



市道 車道As



設計図

工事名	那珂川宇美線(下白水西)街路事業に伴う 配水管布設工事(第8工区)及び消火栓移設工事		
図面名	本設掘削復旧断面図(2)		
作成年月日	令和 7 年 2 月		
縮尺	(A1) 1/30	図面番号	9 / 15
会社名			
事業者名	春日那珂川水道企業団 施設課		

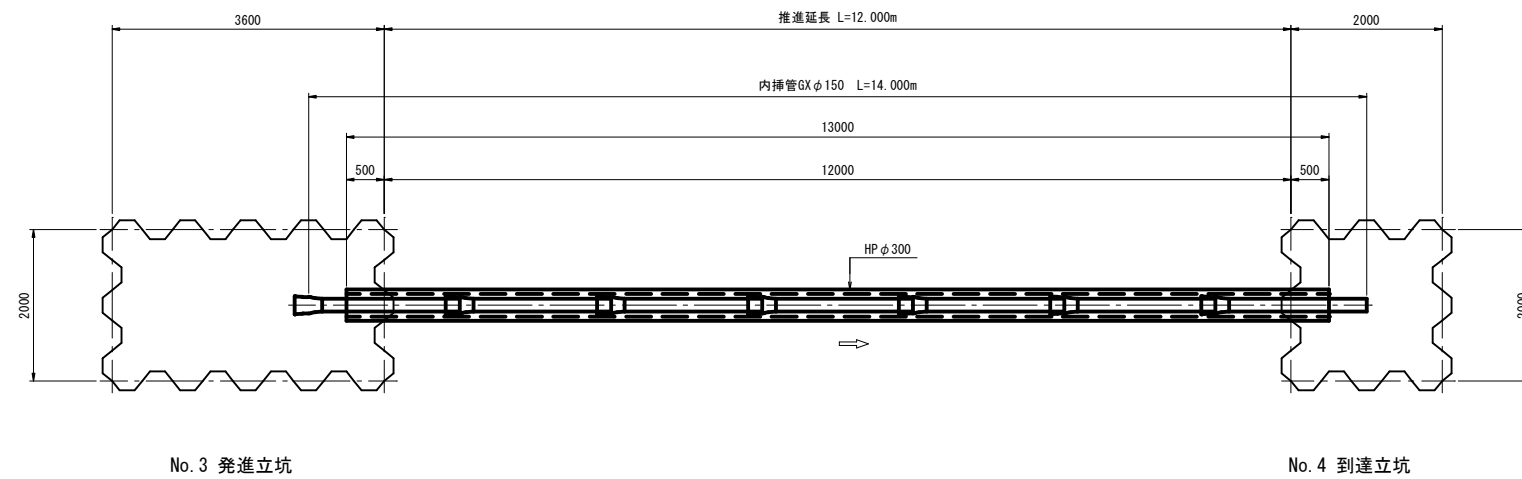
推進部平面図 S=1:300 (A1)  
S=1:600 (A3)



設計図			
工事名	那珂川宇美線(下白水西)街路事業に伴う配水管布設工事(第8工区)及び消火栓移設工事		
図面名	推進部平面図		
作成年月日	令和 7 年 2 月		
縮尺	(A1)1/300	図面番号	10/15
会社名			
事業者名	春日那珂川水道企業団 施設課		

推進工図 S=1:50 (A1)  
S=1:100 (A3)

HP φ 300 推進工

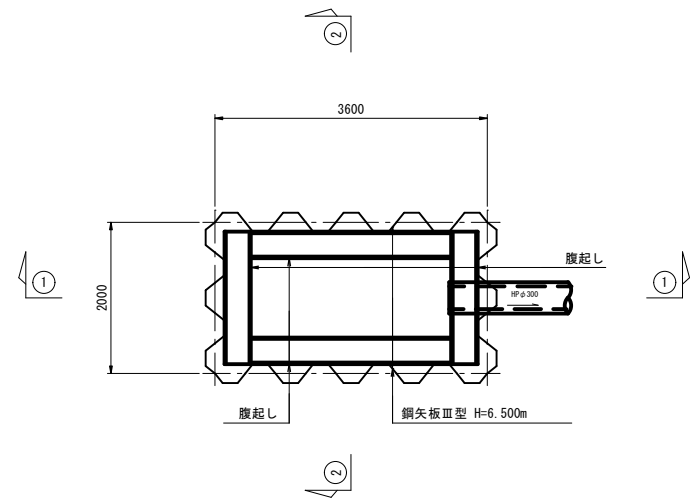


設計図			
工事名	那珂川宇美線(下白水西)街路事業に伴う配水管布設工事(第8工区)及び消火栓移設工事		
図面名	推進工図		
作成年月日	令和 7 年 2 月		
縮尺	(A1) 1/50	図面番号	11/15
会社名			
事業者名	春日那珂川水道企業団 施設課		

立坑図  
S=1:50 (A1)  
S=1:100 (A3)

NO. 3 発進立坑

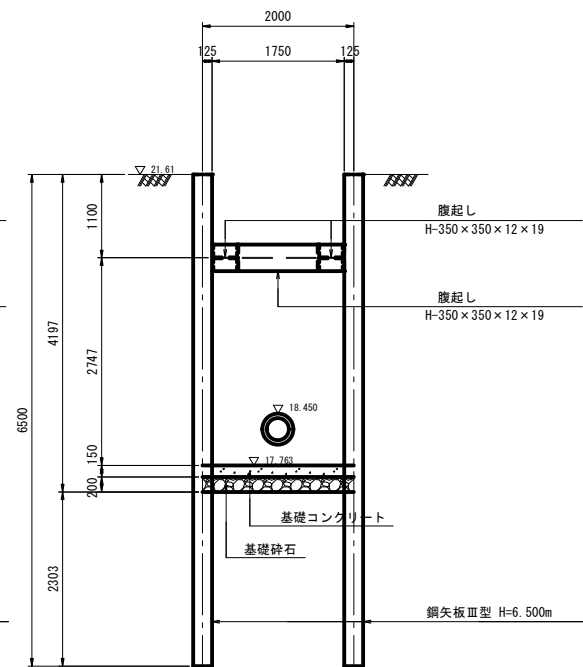
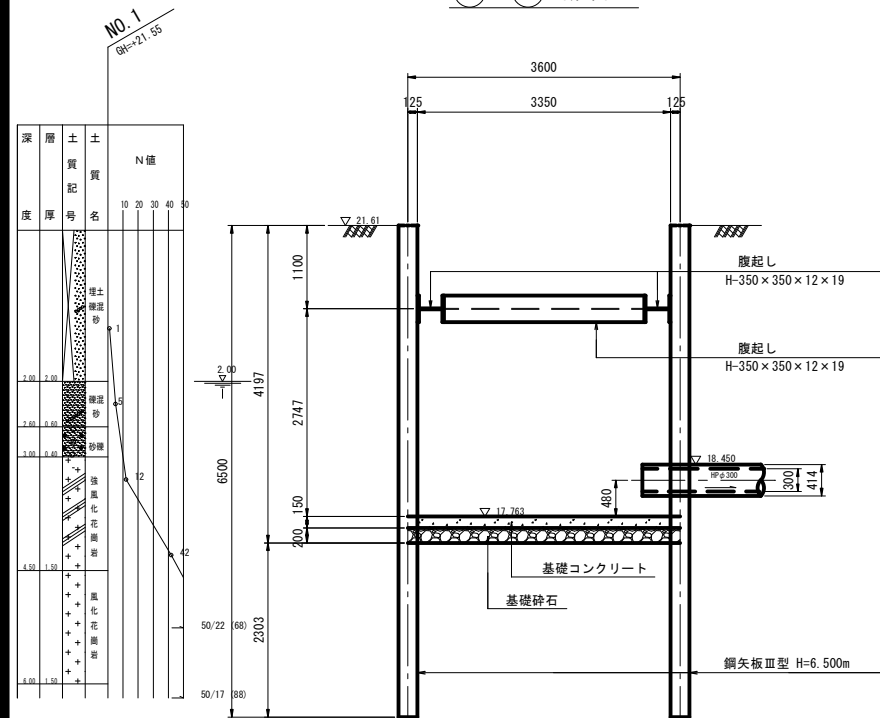
平面図



断面図

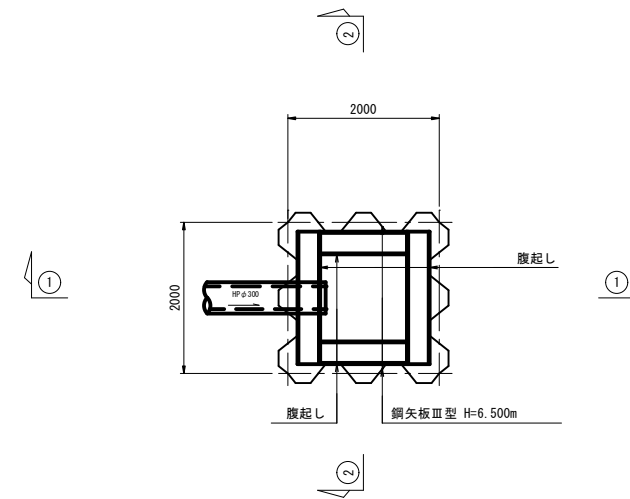
①—① 断面

②—② 断面



NO. 2 到達立坑

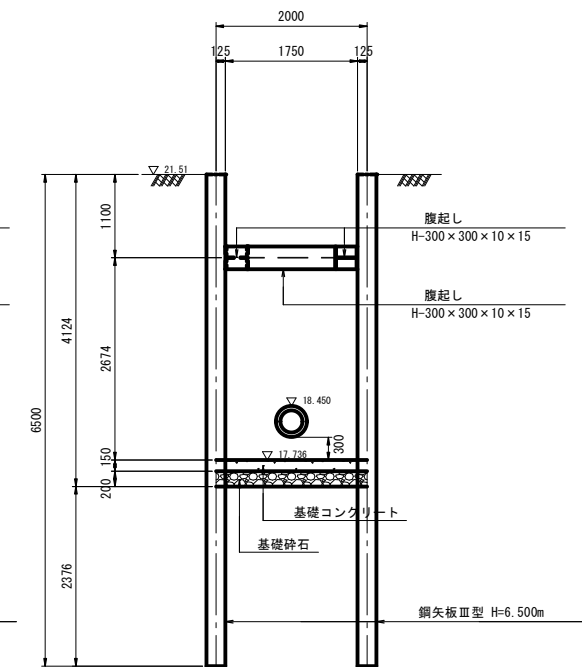
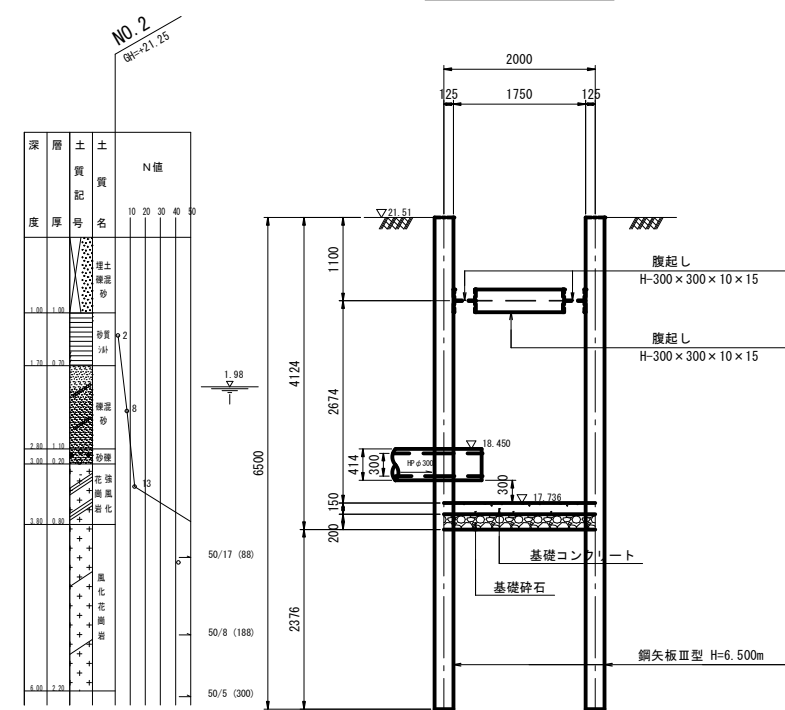
平面図



断面図

①—① 断面

②—② 断面



設計図

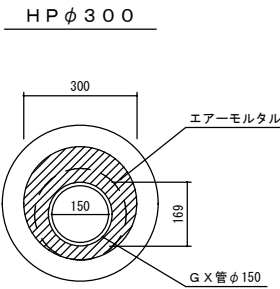
工事名	那珂川宇美線(下白水西)街路事業に伴う 配水管布設工事(第8工区)及び消火栓移設工事		
図面名	立坑図		
作成年月日	令和 7 年 2 月		
縮尺	(A1) 1/50	図面番号	12/15
会社名			
事業者名	春日那珂川水道企業団 施設課		



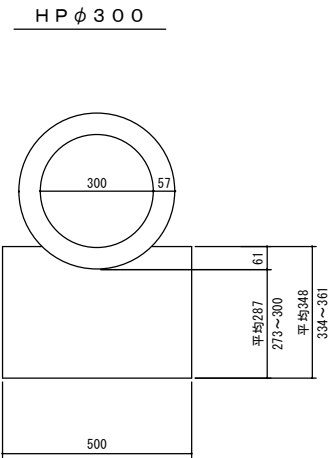
構 造 図

S=1:10 (A1)  
S=1:20 (A3)

中込め注入工



空伏せ工



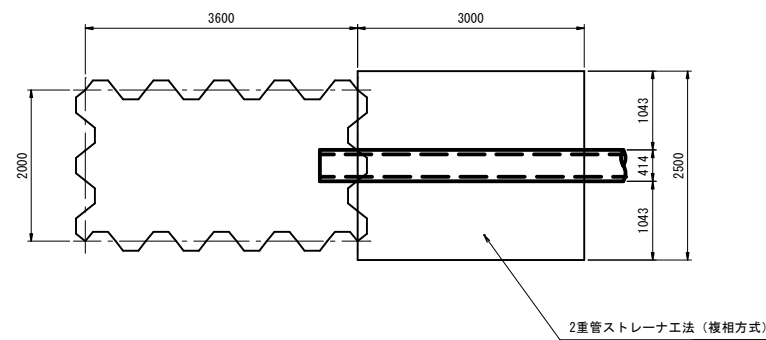
設 計 図

工 事 名	那珂川宇美線(下白水西)街路事業に伴う 配水管布設工事(第8工区)及び消火栓移設工事		
図 面 名	構 造 図		
作成年月日	令和 7 年 2 月		
縮 尺	(A1) 1/10	図面番号	13/15
会 社 名			
事業者名	春日那珂川水道企業団 施設課		

薬液注入工図 S=1:50 (A1)  
S=1:100 (A3)

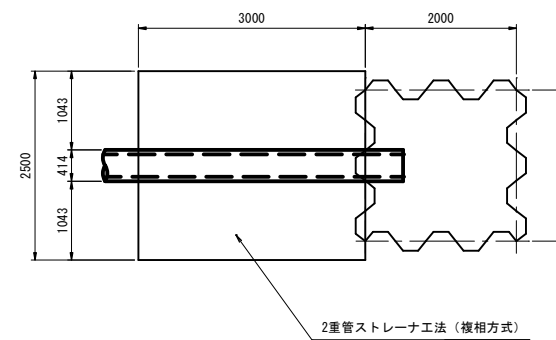
No. 3 発進立坑

平面図

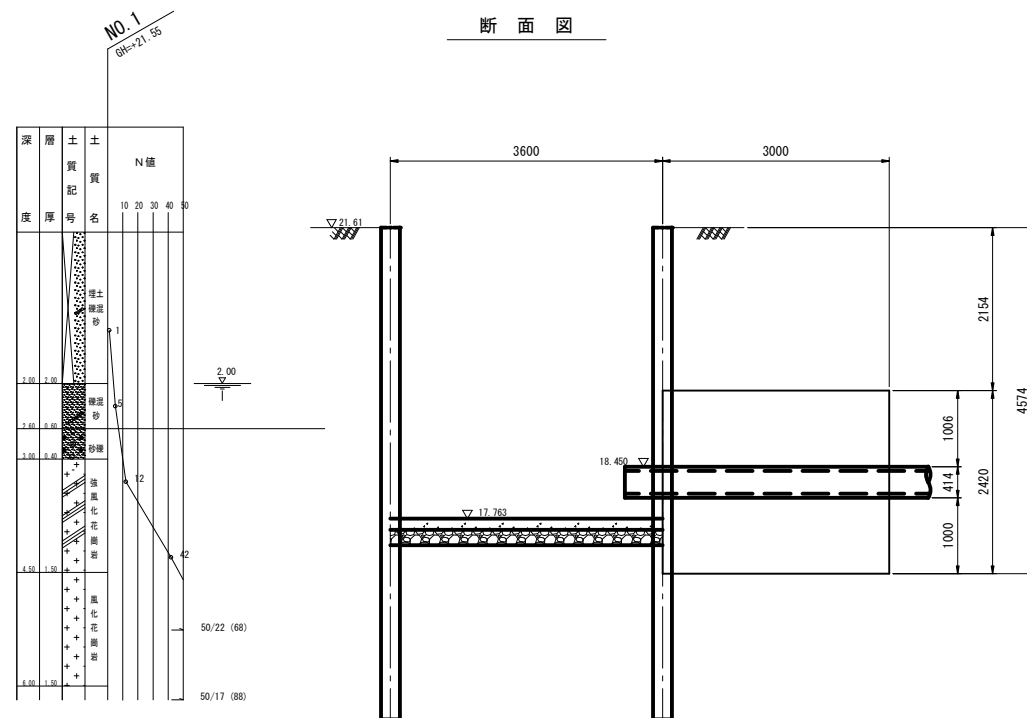


No. 4 到達立坑

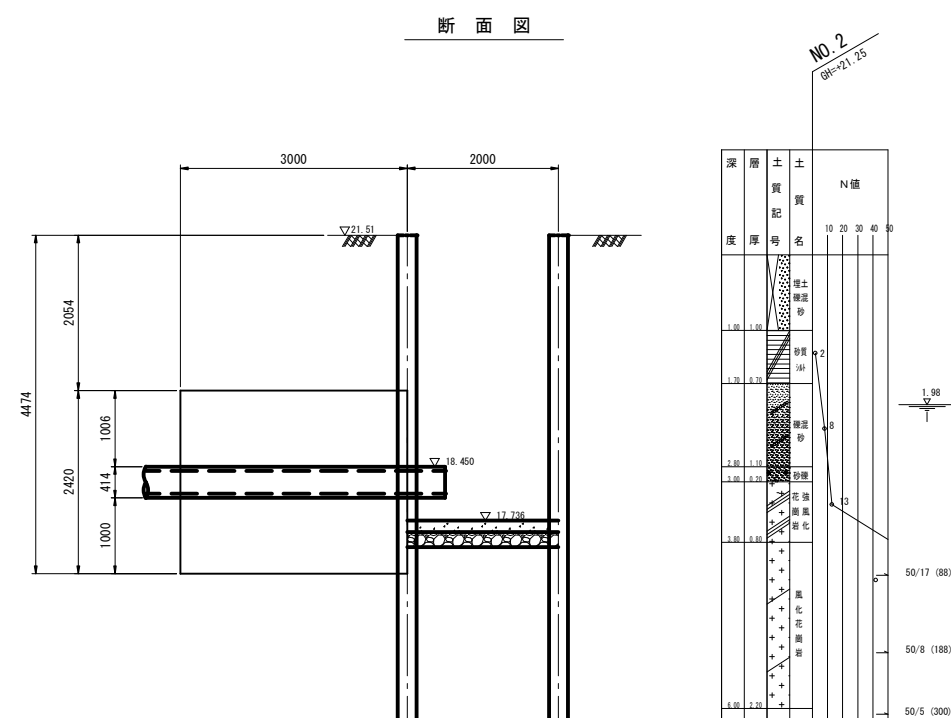
平面図



断面図



断面図

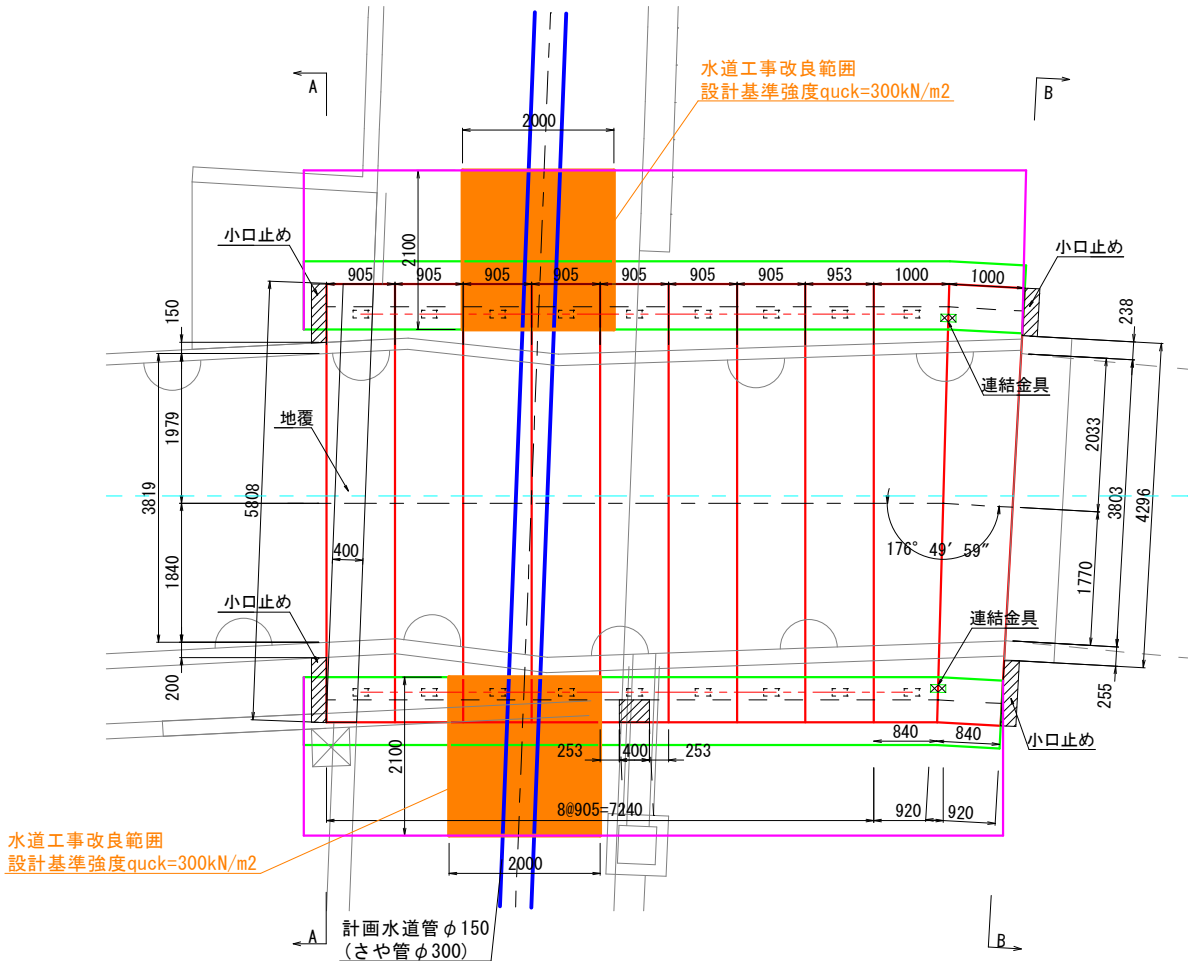


設計図

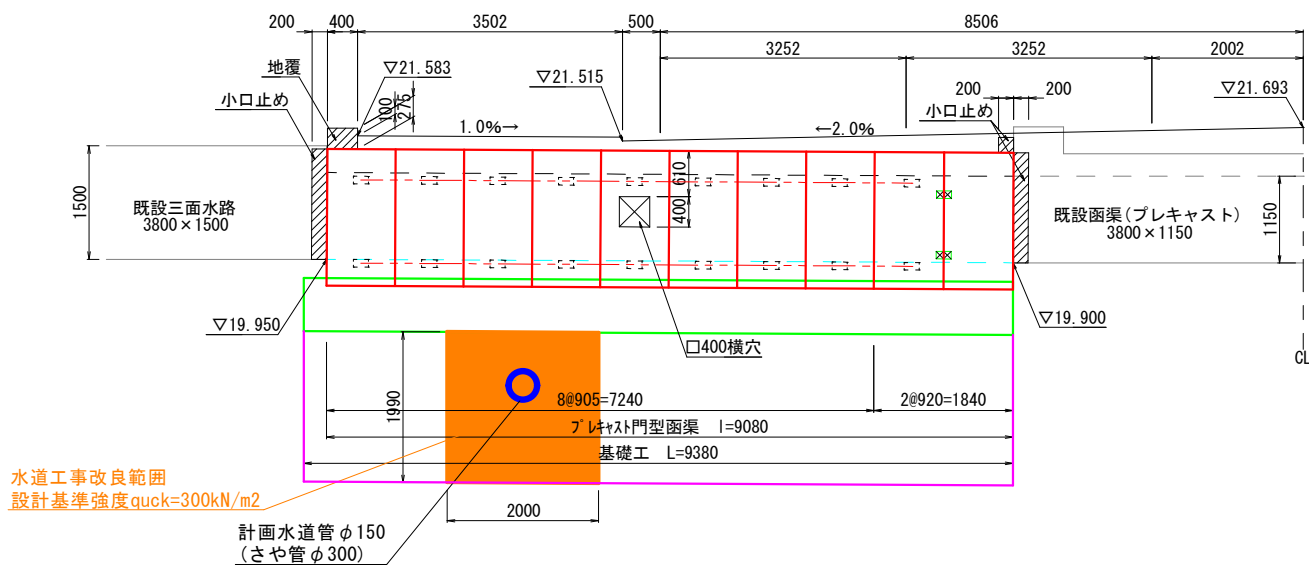
工事名	那珂川宇美線(下白水西)街路事業に伴う 配水管布設工事(第8工区)及び消火栓移設工事		
図面名	薬液注入工図		
作成年月日	令和 7 年 2 月		
縮尺	(A1) 1/50	図面番号	14/15
会社名			
事業者名	春日那珂川水道企業団 施設課		

地盤改良工図 S=1:50 (A1)  
S=1:100 (A3)

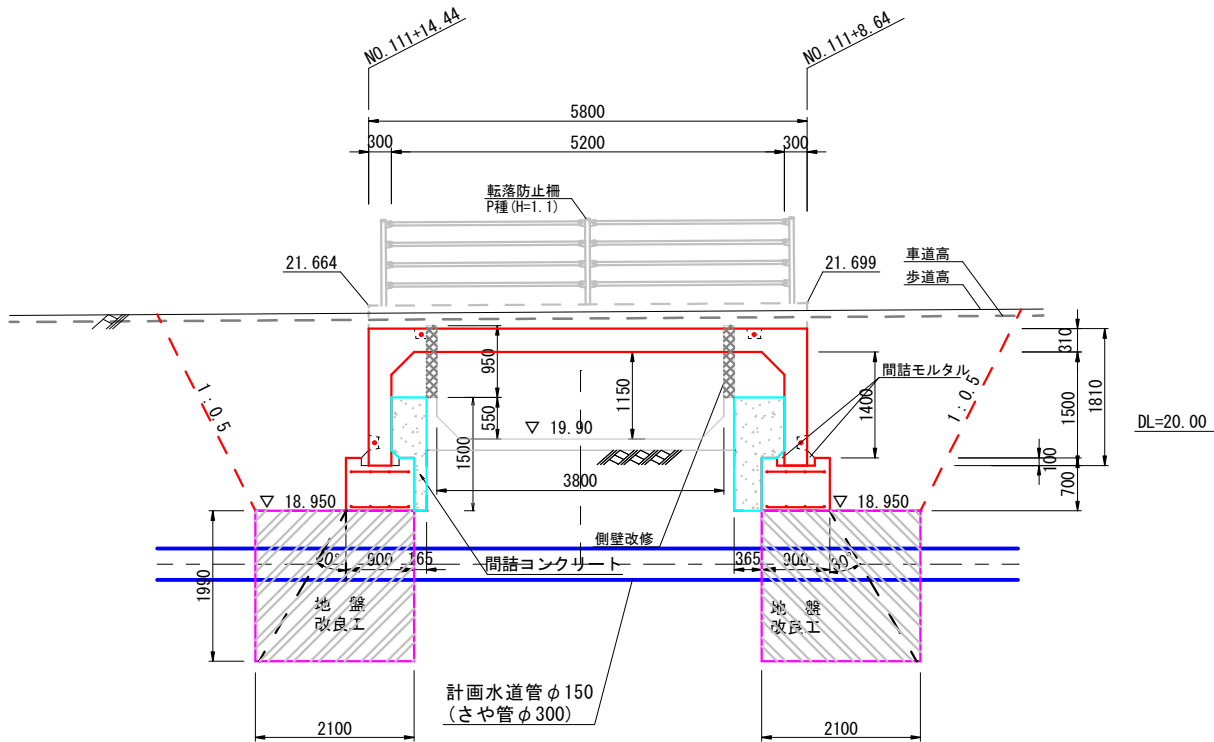
平面図 S=1:50



縦断図 S=1:50



断面図 S=1:50



※改良強度及び改良範囲は現道路設計のプレキャスト門型函渠にて計算を行っているため、  
プレキャスト門型函渠に構造変更がある場合には再度検討を行う必要がある。  
※出典：那珂川宇美線拡幅道路設計に加筆

設計図			
工事名	那珂川宇美線(下白水西)街路事業に伴う 配水管布設工事(第8工区)及び消火栓移設工事		
図面名	地盤改良工図		
作成年月日	令和 7 年 2 月		
縮尺	(A1) 1/50	図面番号	15/15
会社名			
事業者名	春日那珂川水道企業団 施設課		