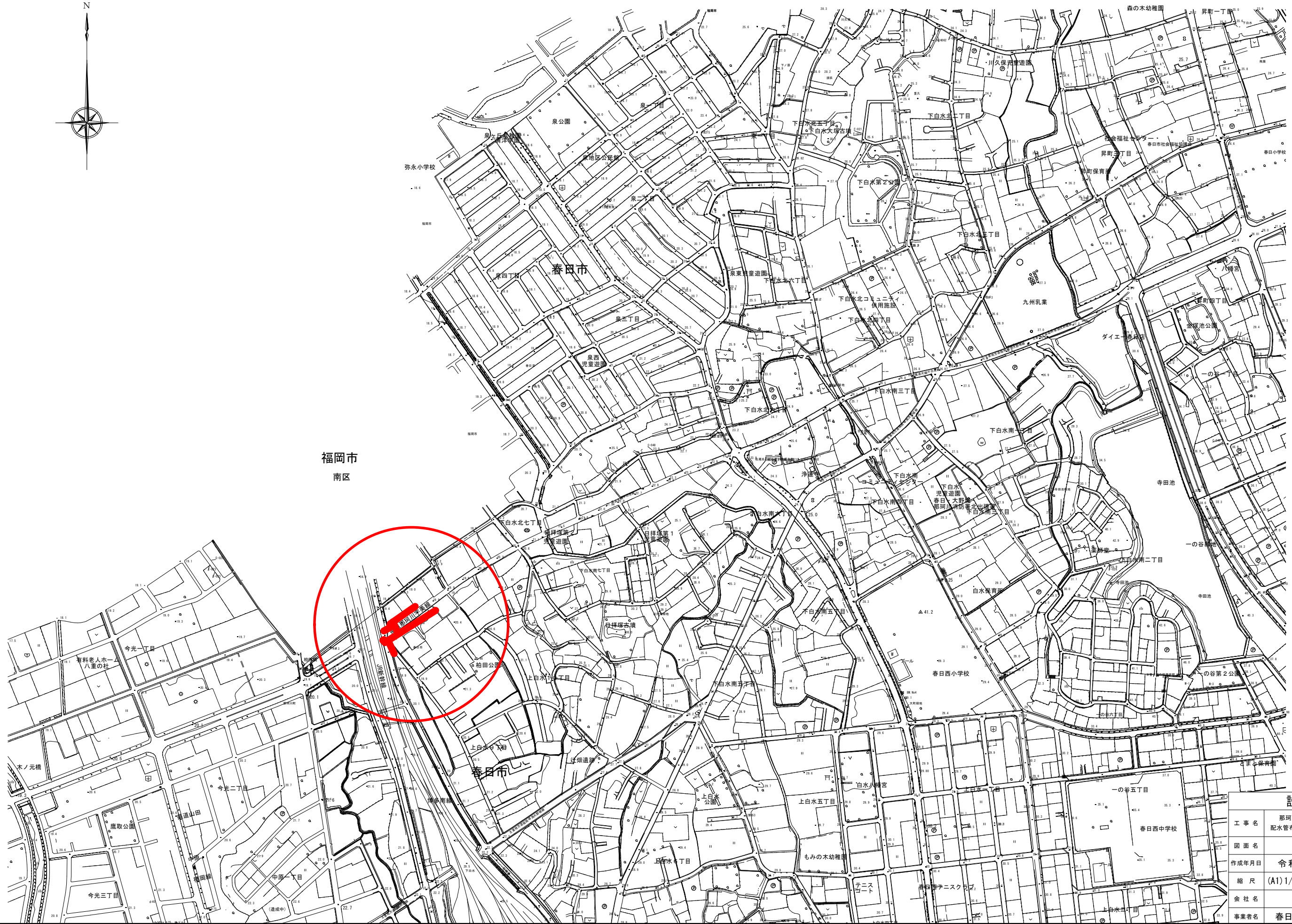


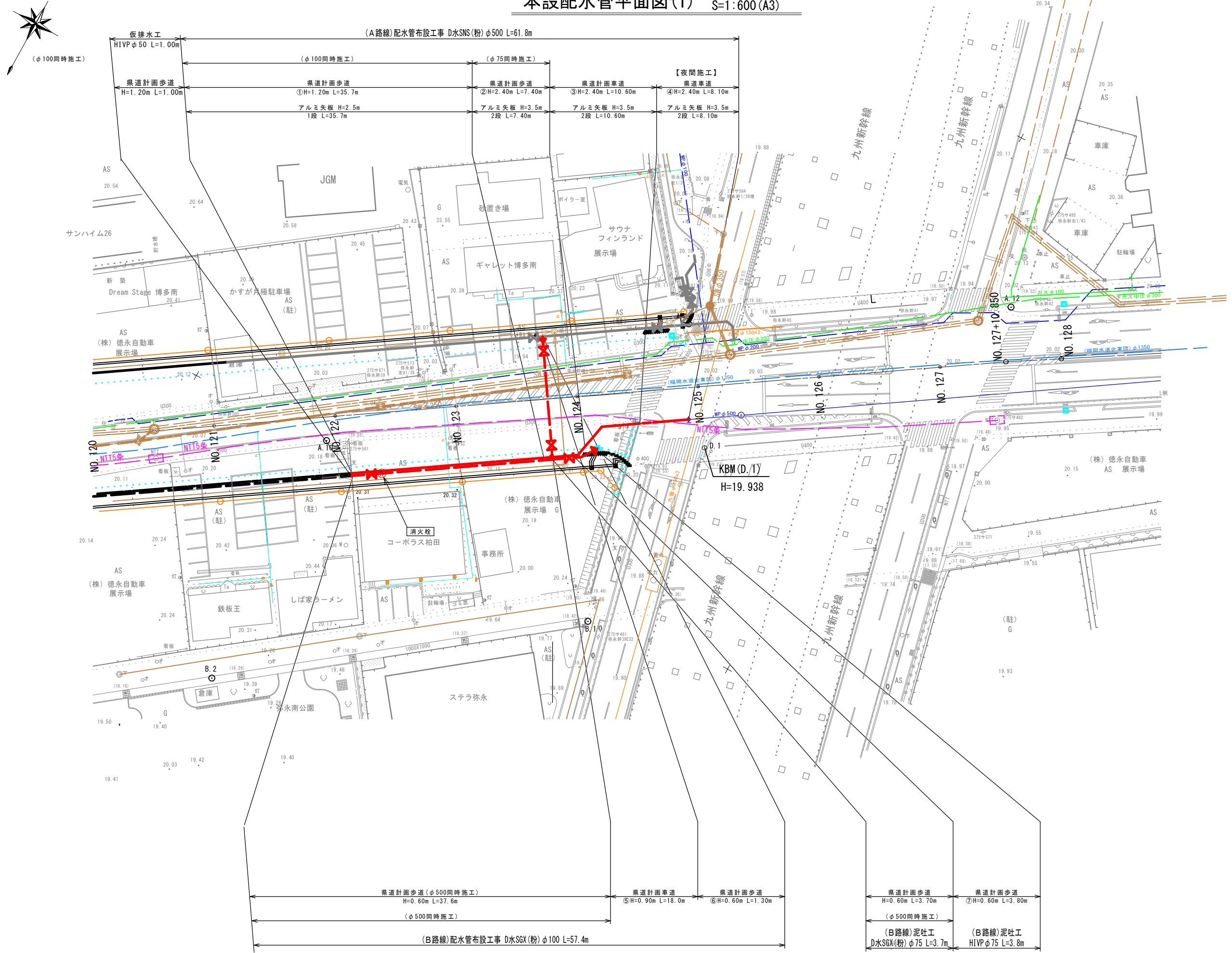
位置図 S=1:2500 (A1)
S=1:5000 (A3)



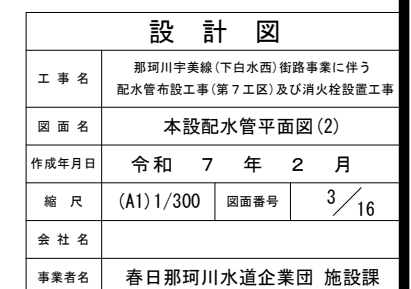
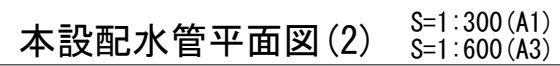
設計図

| | | | |
|-------|---|------|------|
| 工事名 | 那珂川宇美線(下白水西)街路事業に伴う 配水管布設工事(第7工区)及び消火栓設置工事 | | |
| 図面名 | 位置図 | | |
| 作成年月日 | 令和 7 年 2 月 | | |
| 縮尺 | (A1) 1/2,500 | 図面番号 | 1/16 |
| 会社名 | | | |
| 事業者名 | 春日那珂川水道企業団 施設課 | | |

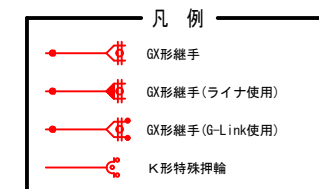
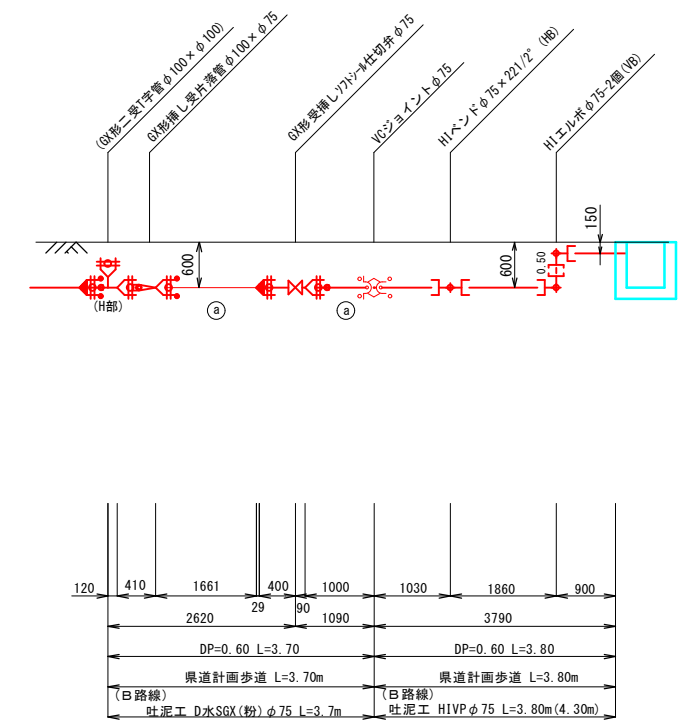
本設配水管平面図(1) S=1:300(A1)
S=1:600(A3)



| 設計図 | | | |
|-------|---|------|--------|
| 工事名 | 那珂川宇美線(下白水西)街路事業に伴う配水管布設工事(第7工区)及び消火栓設置工事 | | |
| 図面名 | 本設配水管平面図(2) | | |
| 作成年月日 | 令和 7 年 2 月 | | |
| 縮尺 | (A1) 1/300 | 図面番号 | 2 / 16 |
| 会社名 | | | |
| 事業者名 | 春日那珂川水道企業団 施設課 | | |



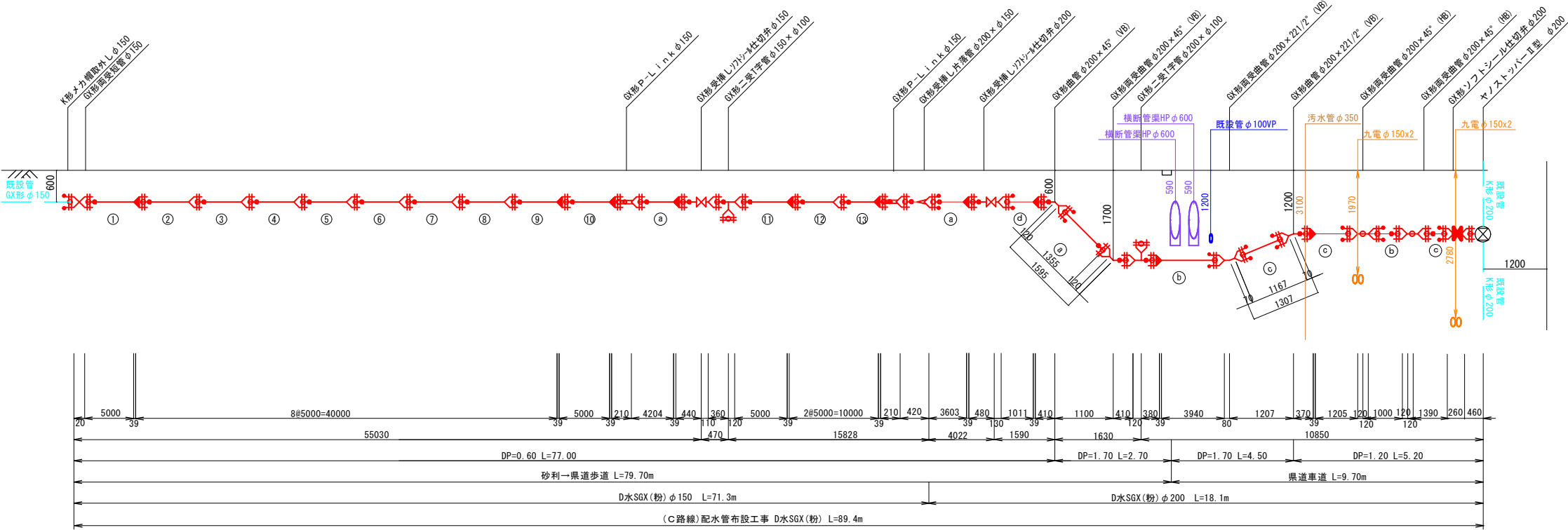
ϕ 100



| 設 計 図 | | |
|-------|---|-------------|
| 工 事 名 | 那珂川宇美線（下白水西）街路事業に伴う 配水管布設工事（第7工区）及び消火栓設置工事 | |
| 図 面 名 | 本設配水管管割詳細図(1) | |
| 作成年月日 | 令和 7 年 2 月 | |
| 縮 尺 | FREE | 図面番号 4 / 16 |
| 会 社 名 | | |
| 事業者名 | 春日那珂川水道企業団 施設課 | |

本設配水管管割詳細図(1) S=Free

φ 150

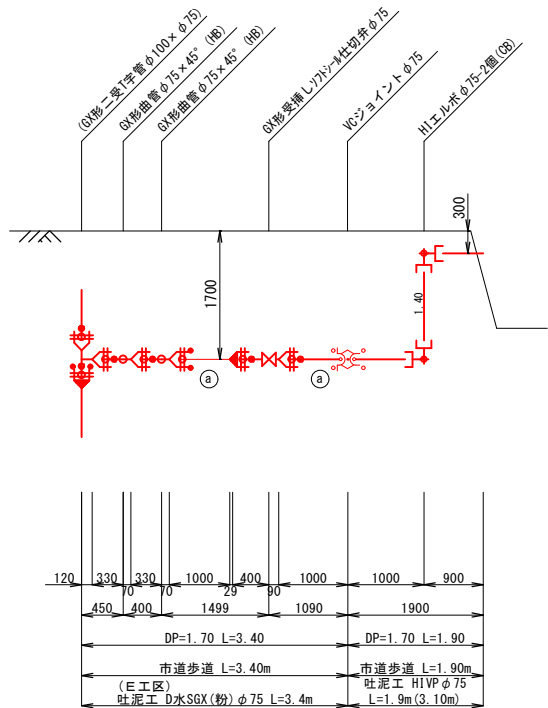
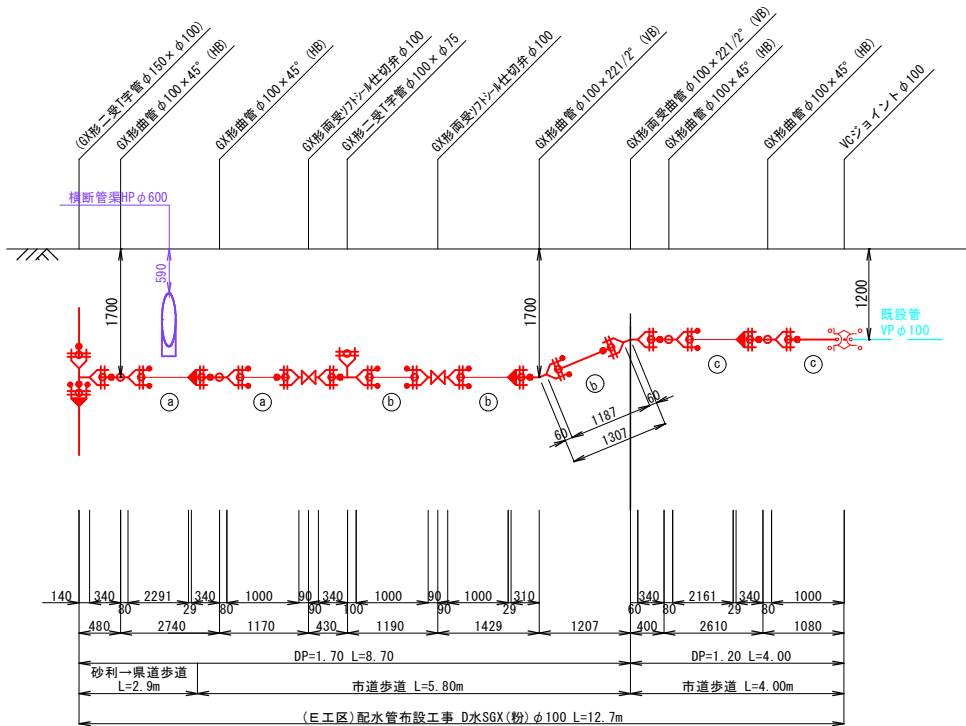


凡 例

- GX形継手
- GX形継手(ライナ使用)
- GX形継手(G-Link使用)
- K形特殊押輪

| 設 計 図 | | | |
|-------|---|------|--------|
| 工 事 名 | 那珂川宇美線(下白水西)街路事業に伴う配水管布設工事(第7工区)及び消火栓設置工事 | | |
| 図 面 名 | 本設配水管管割詳細図(1) | | |
| 作成年月日 | 令和 7 年 2 月 | | |
| 縮 尺 | FREE | 図面番号 | 5 / 16 |
| 会 社 名 | | | |
| 事業者名 | 春日那珂川水道企業団 施設課 | | |

本設配水管管割詳細図(3) S=Free



| 凡 例 | |
|-----|-----------------|
| | GX形継手 |
| | GX形継手(ライナ使用) |
| | GX形継手(G-Link使用) |
| | K形特殊押輪 |

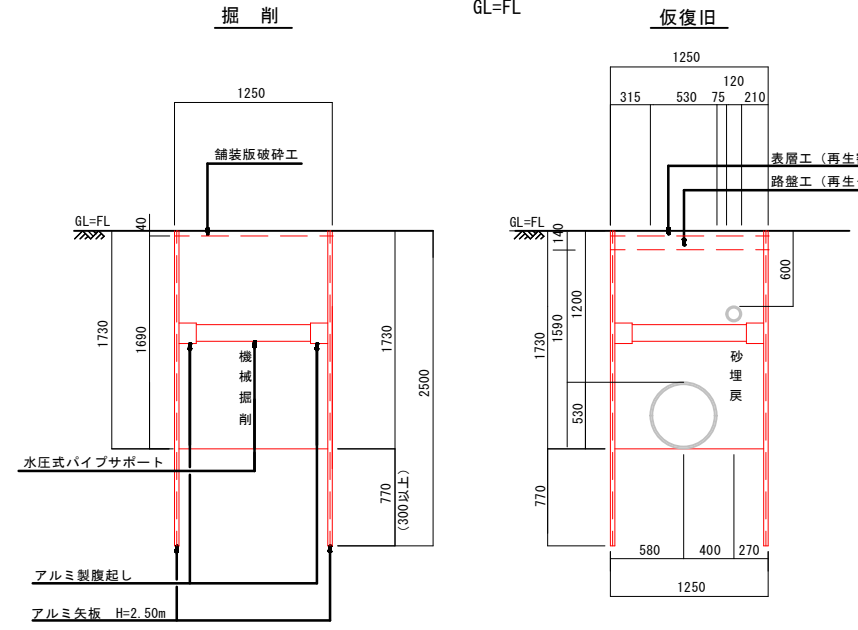
| 設 計 図 | | | |
|-------|---|------|--------|
| 工 事 名 | 那珂川宇美線(下白水西)街路事業に伴う 配水管布設工事(第7工区)及び消火栓設置工事 | | |
| 図 面 名 | 本設配水管管割詳細図(3) | | |
| 作成年月日 | 令和 7 年 2 月 | | |
| 縮 尺 | FREE | 図面番号 | 6 / 16 |
| 会 社 名 | | | |
| 事業者名 | 春日那珂川水道企業団 施設課 | | |

本設掘削復旧断面図(1) S=1:30(A1)
S=1:60(A3)

φ500・φ100

タイプ①

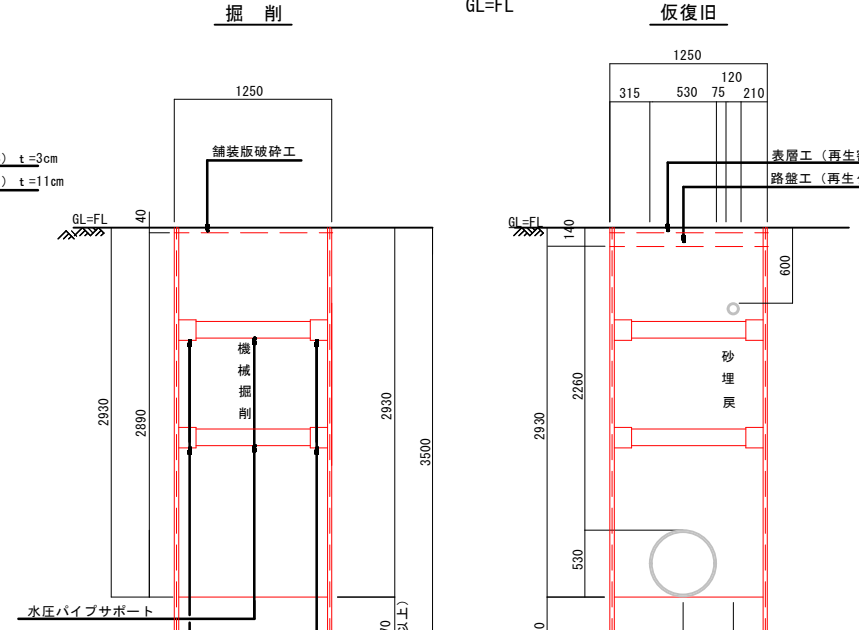
φ500・φ100同時埋設
標準部(県道計画歩道)
GL=FL



| 1.00m当り | |
|------------------------|-----------|
| 名 称 | φ500・φ100 |
| 機械掘削 (m ³) | 2.113 |
| 埋戻 (m ³) | 1.756 |
| 残土処理 (m ³) | 2.113 |
| 管体積 (m ³) | 0.232 |

タイプ②

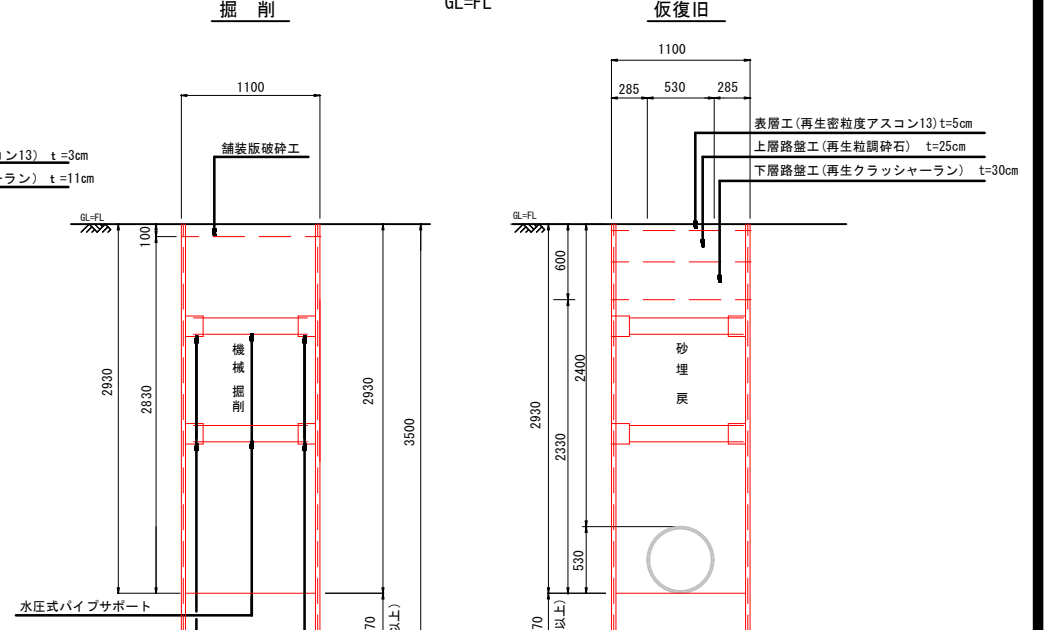
φ500・φ75同時埋設
標準部(県道計画歩道)
GL=FL



| 1.00m当り | |
|------------------------|----------|
| 名 称 | φ500・φ75 |
| 機械掘削 (m ³) | 3.613 |
| 埋戻 (m ³) | 3.260 |
| 残土処理 (m ³) | 3.613 |
| 管体積 (m ³) | 0.227 |

タイプ③

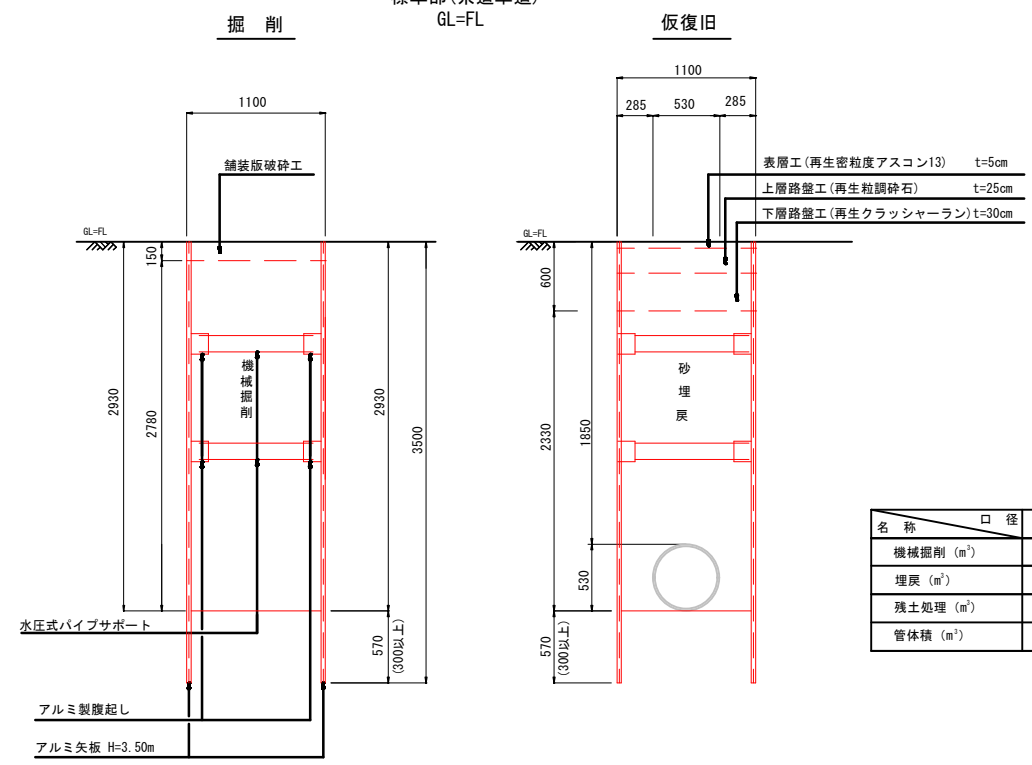
φ500 単独埋設
標準部(県道計画車道)
GL=FL



| 1.00m当り | |
|------------------------|-------|
| 名 称 | φ500 |
| 機械掘削 (m ³) | 3.113 |
| 埋戻 (m ³) | 2.342 |
| 残土処理 (m ³) | 3.113 |
| 管体積 (m ³) | 0.221 |

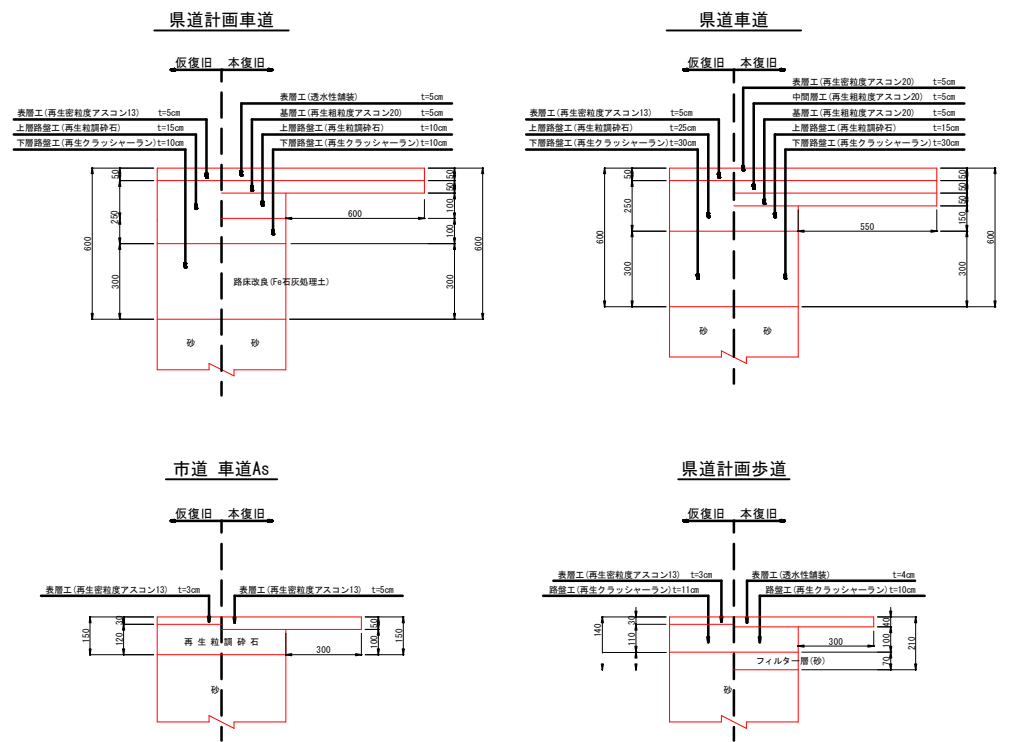
タイプ④

φ500 単独埋設
標準部(県道車道)
GL=FL



| 1.00m当り | |
|------------------------|-------|
| 名 称 | φ500 |
| 機械掘削 (m ³) | 3.058 |
| 埋戻 (m ³) | 2.397 |
| 残土処理 (m ³) | 3.058 |
| 管体積 (m ³) | 0.221 |

復旧断面図 S=1:15

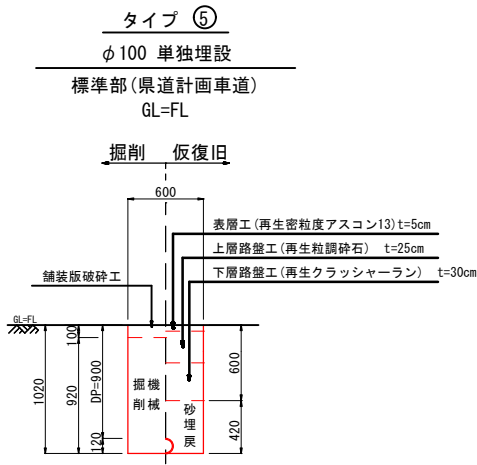


設 計 図

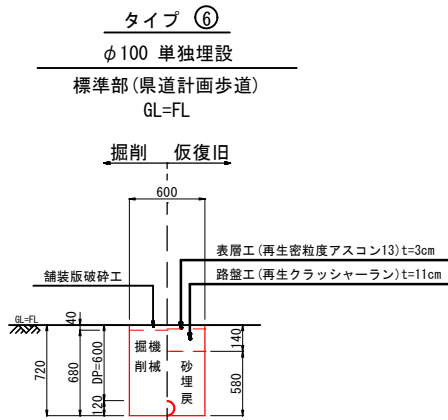
| | | | |
|-------|---|------|--------|
| 工 事 名 | 那珂川宇美線(下白水西)街路事業に伴う 配水管布設工事(第7工区)及び消火栓設置工事 | | |
| 図 面 名 | 本設掘削復旧断面図(1) | | |
| 作成年月日 | 令和 7 年 2 月 | | |
| 縮 尺 | (A1) 1/30 | 図面番号 | 7 / 16 |
| 会 社 名 | | | |
| 事業者名 | 春日那珂川水道企業団 施設課 | | |

本設掘削復旧断面図(2) S=1:30(A1)
S=1:60(A3)

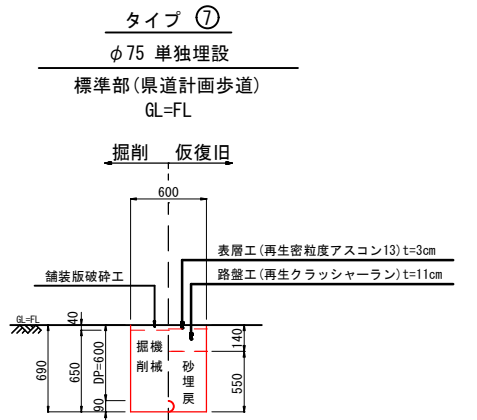
φ500・φ100



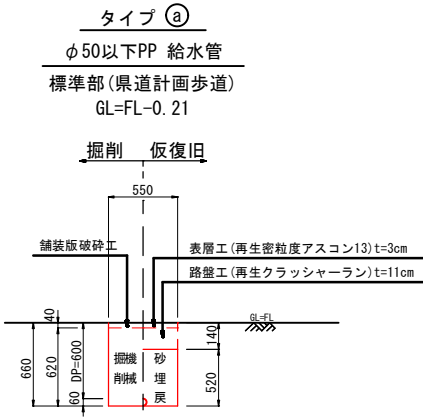
| 1.00m当り | | |
|-----------|-----|-------|
| 名 称 | 口 径 | φ100 |
| 機械掘削 (m³) | | 0.552 |
| 埋戻 (m³) | | 0.241 |
| 残土処理 (m³) | | 0.552 |
| 管体積 (m³) | | 0.011 |



| 1.00m当り | | |
|-----------|-----|-------|
| 名 称 | 口 径 | φ100 |
| 機械掘削 (m³) | | 0.408 |
| 埋戻 (m³) | | 0.337 |
| 残土処理 (m³) | | 0.408 |
| 管体積 (m³) | | 0.011 |



| 1.00m当り | | |
|-----------|-----|-------|
| 名 称 | 口 径 | φ75 |
| 機械掘削 (m³) | | 0.390 |
| 埋戻 (m³) | | 0.324 |
| 残土処理 (m³) | | 0.390 |
| 管体積 (m³) | | 0.006 |

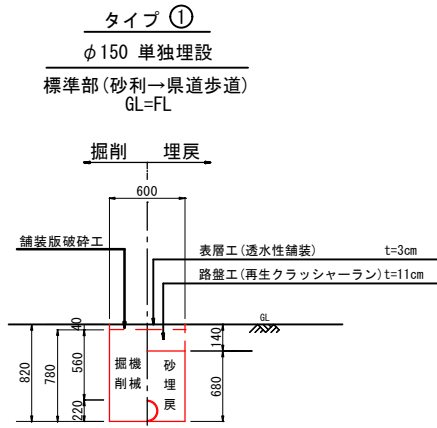


| 1.00m当り | | |
|-----------|-----|-------|
| 名 称 | 口 径 | φ50以下 |
| 機械掘削 (m³) | | 0.341 |
| 埋戻 (m³) | | 0.286 |
| 残土処理 (m³) | | 0.341 |
| 管体積 (m³) | | — |

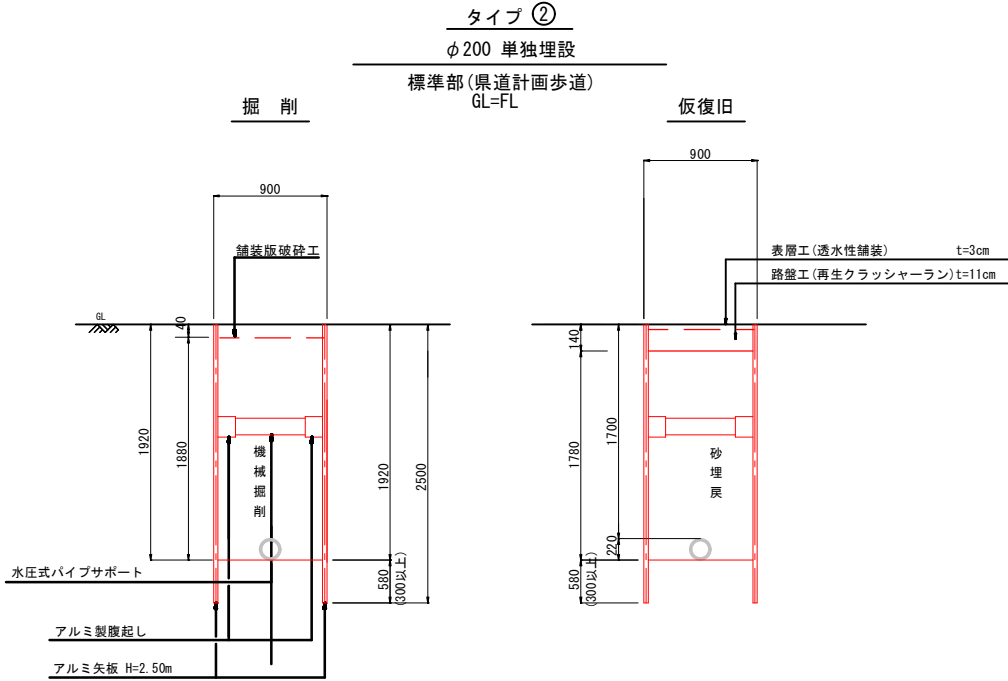
| 設 計 図 | | | |
|-------|---|------|--------|
| 工 事 名 | 那珂川宇美線(下白水西)街路事業に伴う 配水管布設工事(第7工区)及び消火栓設置工事 | | |
| 図 面 名 | 本設掘削復旧断面図(2) | | |
| 作成年月日 | 令和 7 年 2 月 | | |
| 縮 尺 | (A1) 1/30 | 図面番号 | 8 / 16 |
| 会 社 名 | | | |
| 事業者名 | 春日那珂川水道企業団 施設課 | | |

本設掘削復旧断面図 (3) S=1:30 (A1)
S=1:60 (A3)

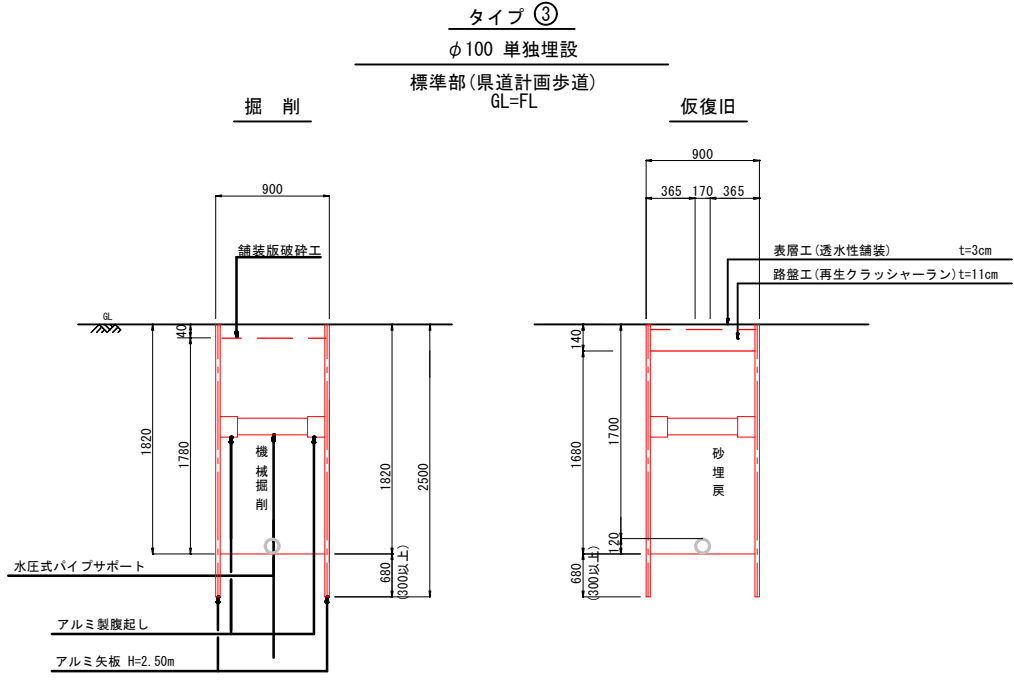
φ150



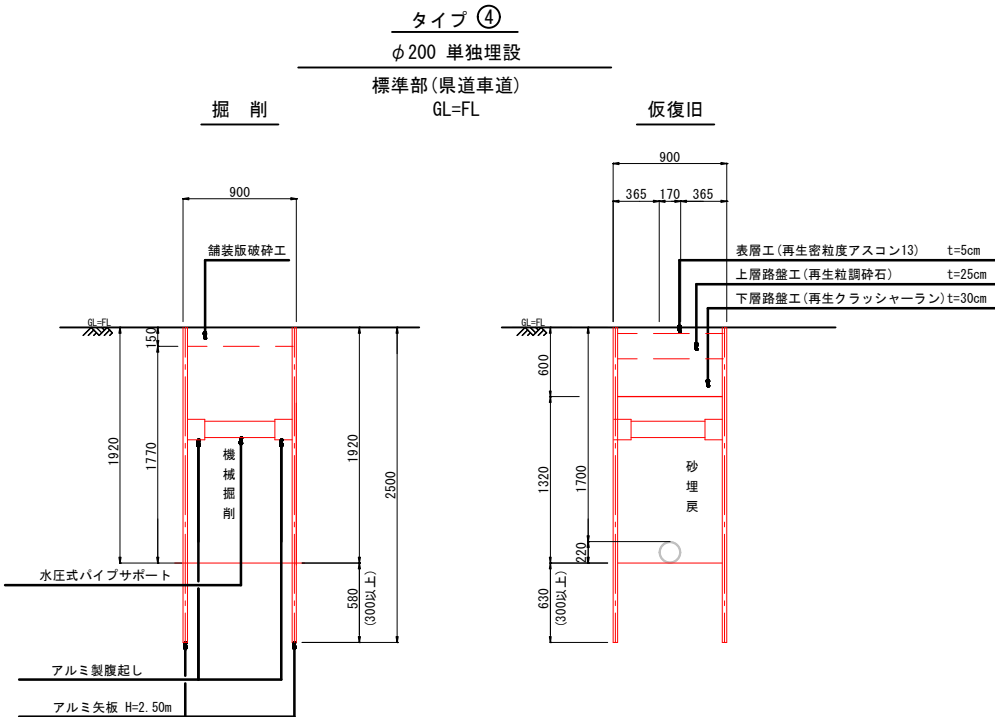
| 1.00m当り | | |
|-----------|-----|-------|
| 名 称 | 口 径 | φ150 |
| 機械掘削 (m³) | | 0.468 |
| 埋戻 (m³) | | 0.328 |
| 残土処理 (m³) | | 0.468 |
| 管体積 (m³) | | 0.038 |



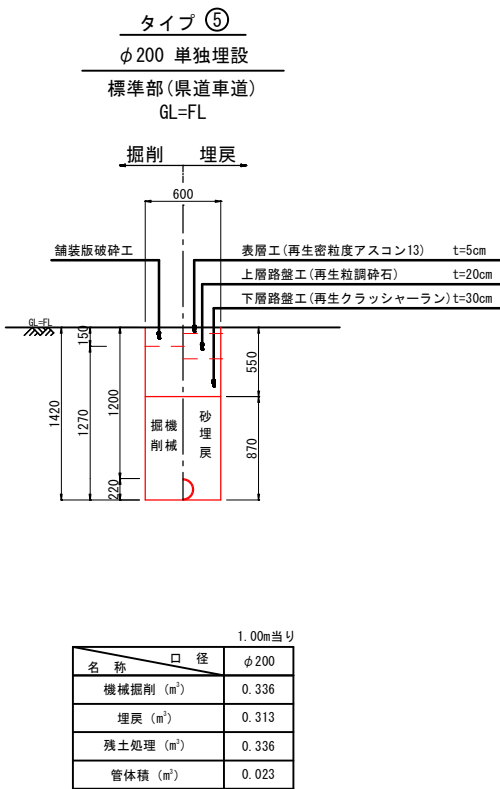
| 1.00m当り | | |
|-----------|-----|-------|
| 名 称 | 口 径 | φ200 |
| 機械掘削 (m³) | | 1.692 |
| 埋戻 (m³) | | 1.501 |
| 残土処理 (m³) | | 1.692 |
| 管体積 (m³) | | 0.036 |



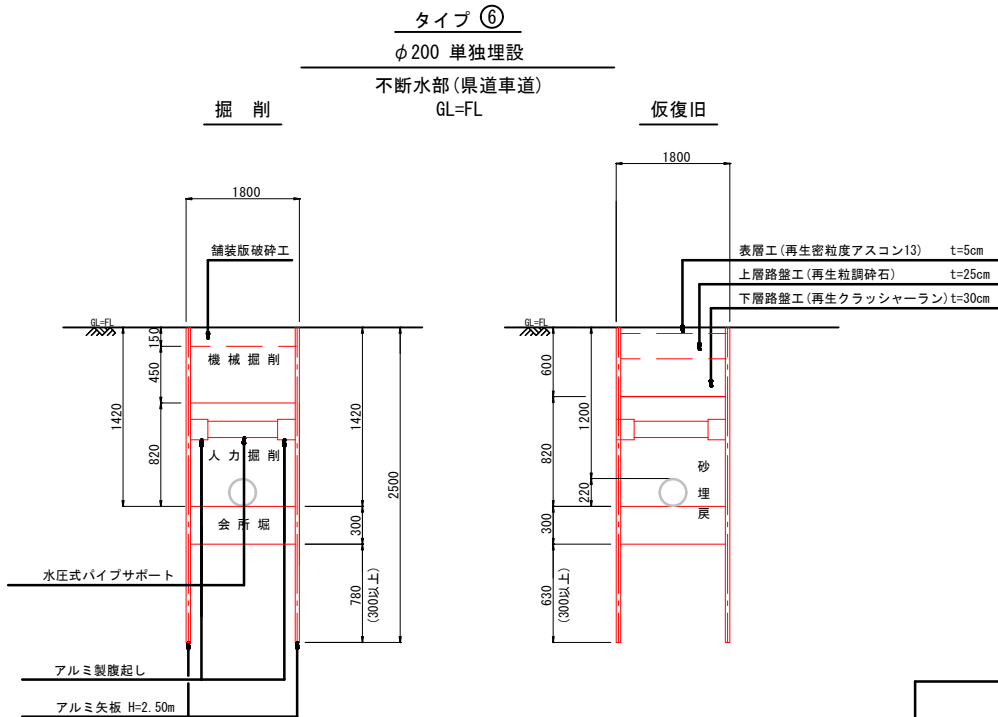
| 1.00m当り | | |
|-----------|-----|-------|
| 名 称 | 口 径 | φ100 |
| 機械掘削 (m³) | | 1.602 |
| 埋戻 (m³) | | 1.438 |
| 残土処理 (m³) | | 1.602 |
| 管体積 (m³) | | 0.011 |



| 1.00m当り | | |
|-----------|-----|-------|
| 名 称 | 口 径 | φ200 |
| 機械掘削 (m³) | | 1.593 |
| 埋戻 (m³) | | 1.195 |
| 残土処理 (m³) | | 1.593 |
| 管体積 (m³) | | 0.038 |



| 1.00m当り | | |
|-----------|-----|-------|
| 名 称 | 口 径 | φ200 |
| 機械掘削 (m³) | | 0.336 |
| 埋戻 (m³) | | 0.313 |
| 残土処理 (m³) | | 0.336 |
| 管体積 (m³) | | 0.023 |

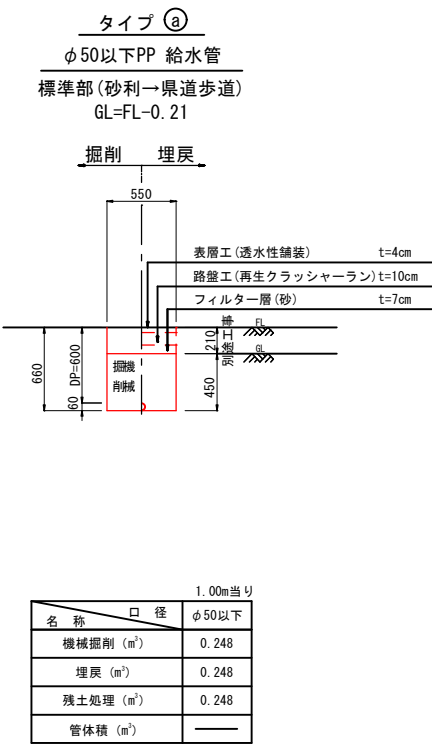
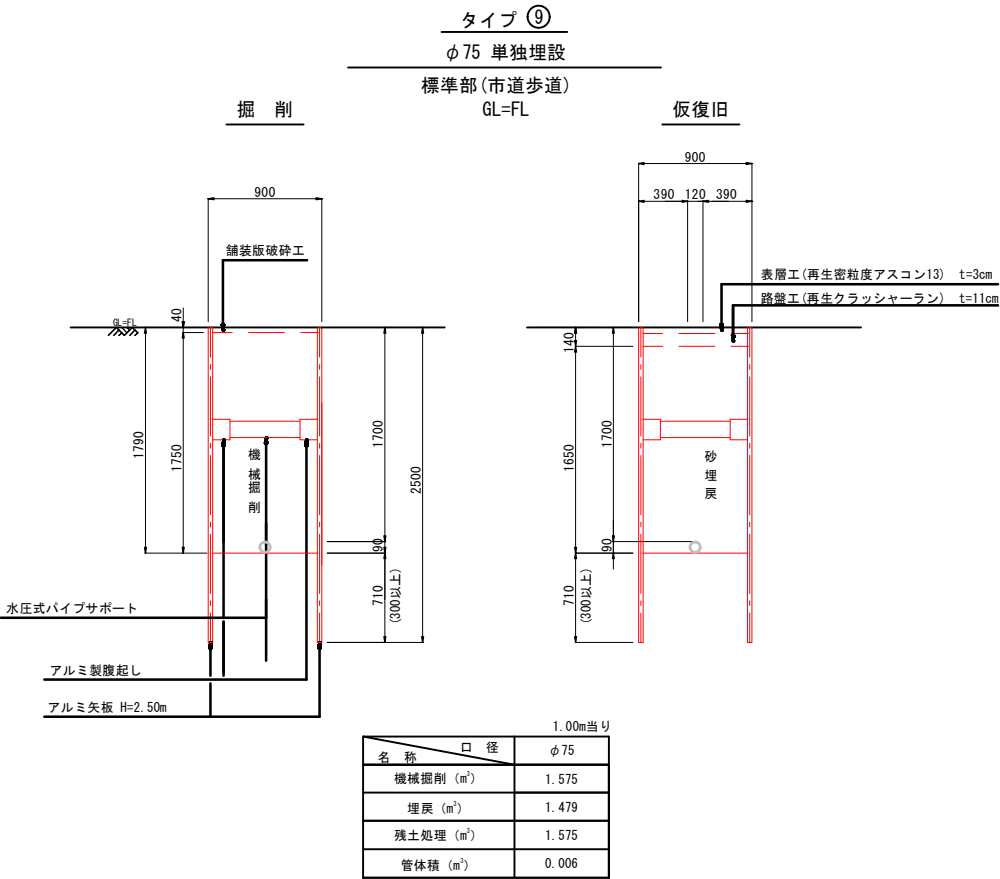
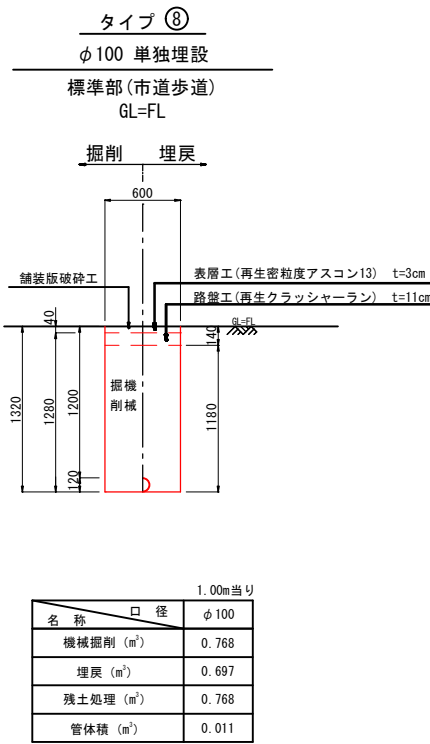
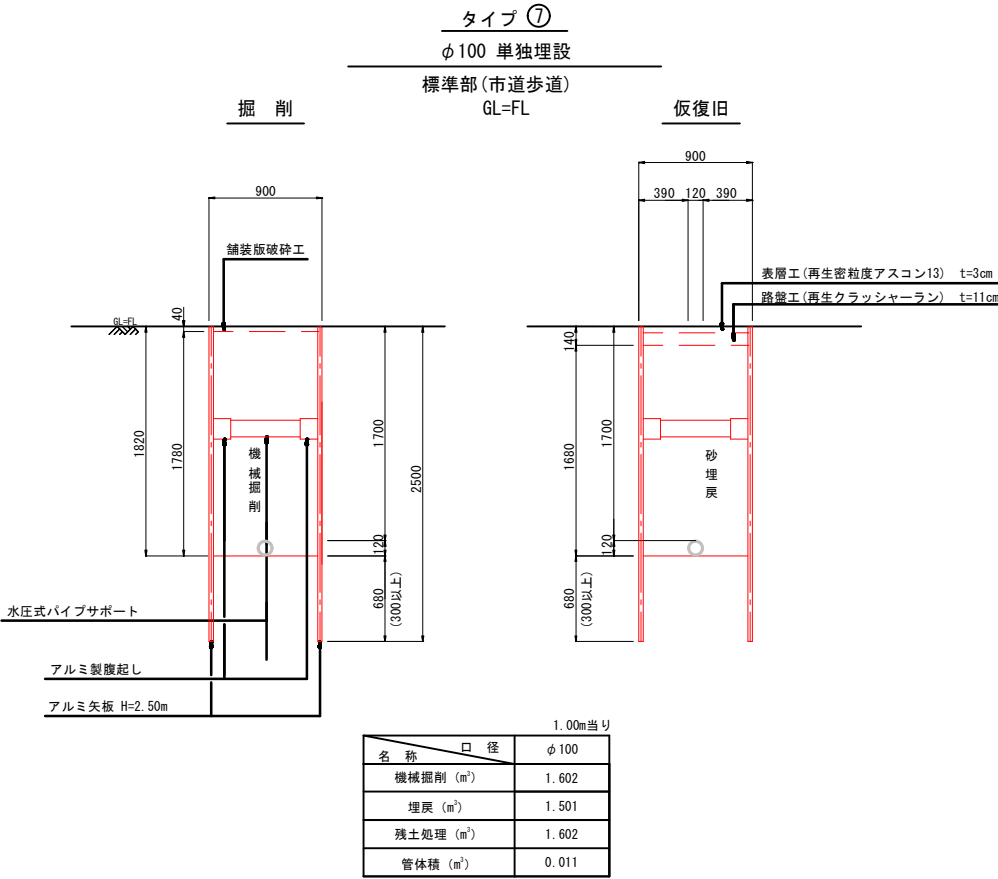


| 1.00m当り | | |
|-------------|-----|-------|
| 名 称 | 口 径 | φ200 |
| 機械掘削 (m³) | | 0.81 |
| 人力掘削 (m³) | | 1.438 |
| 埋戻 (m³) | | 1.528 |
| 残土処理機械 (m³) | | 0.81 |
| 残土処理人力 (m³) | | 1.438 |
| 管体積 (m³) | | 0.038 |

| 設 計 図 | | | |
|-------|---|------|--------|
| 工 事 名 | 那珂川宇美線 (下白水西) 街路事業に伴う 配水管布設工事 (第7工区) 及び消火栓設置工事 | | |
| 図 面 名 | 本設掘削復旧断面図 (3) | | |
| 作成年月日 | 令和 7 年 2 月 | | |
| 縮 尺 | (A1) 1/30 | 図面番号 | 9 / 16 |
| 会 社 名 | | | |
| 事業者名 | 春日那珂川水道企業団 施設課 | | |

本設掘削復旧断面図(4) S=1:30(A1)
S=1:60(A3)

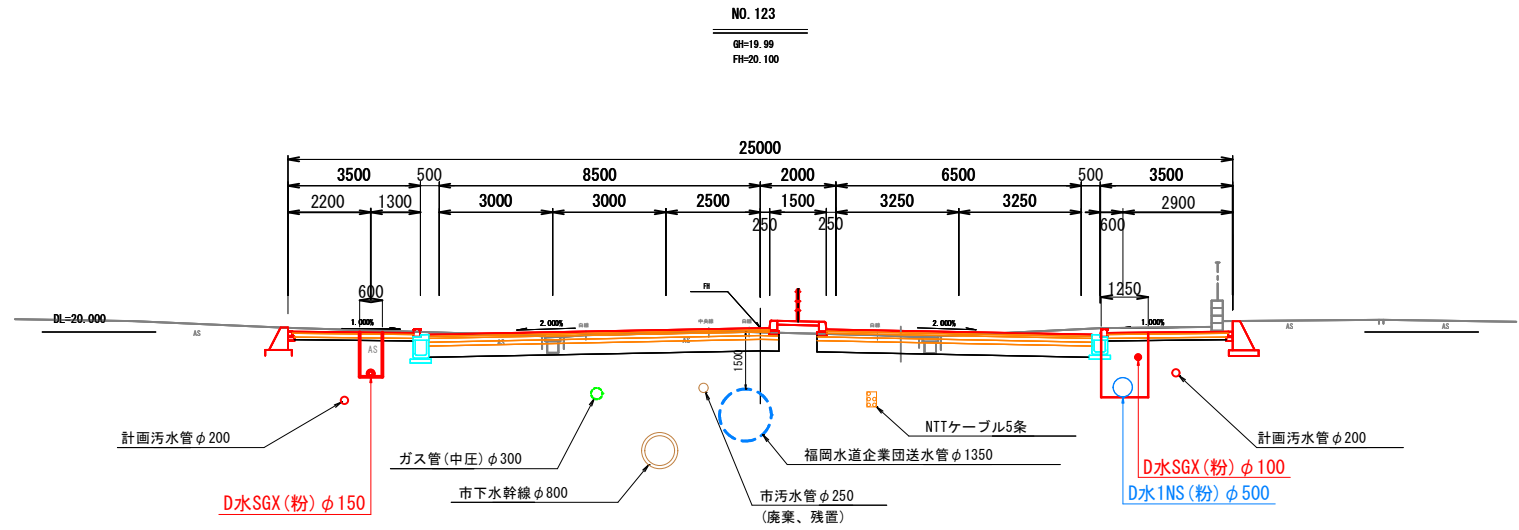
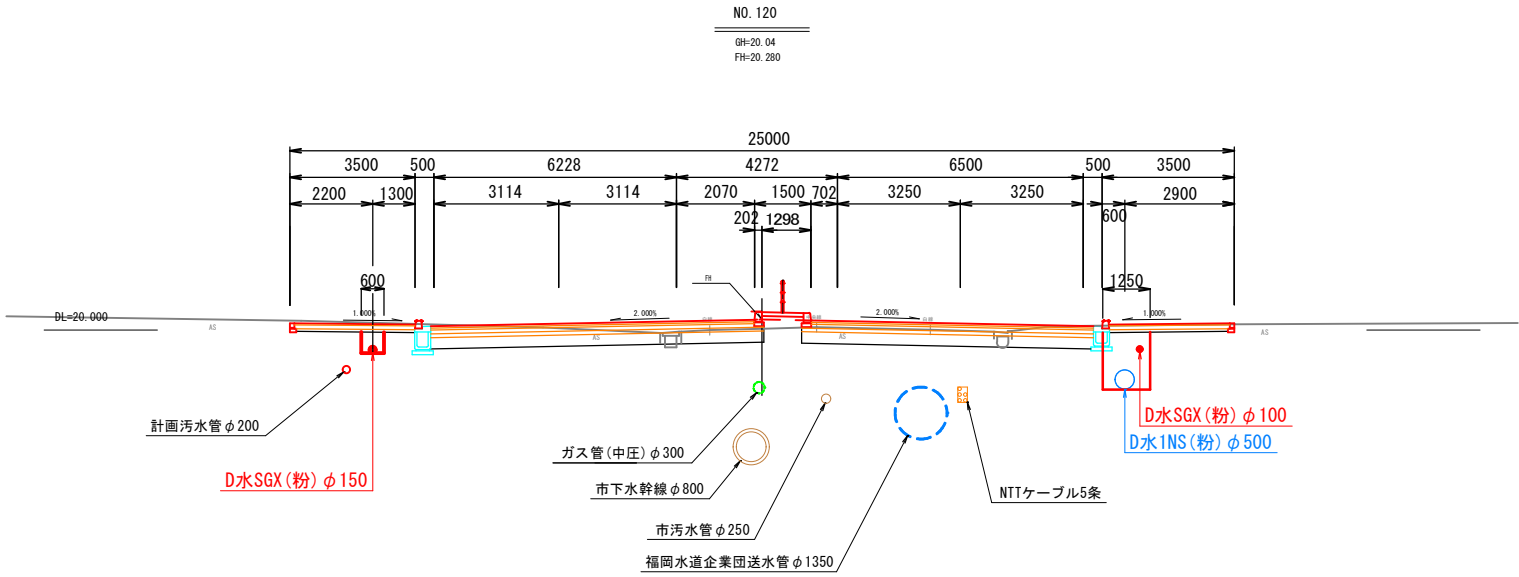
φ150



| 設 計 図 | | | |
|-------|---|------|---------|
| 工 事 名 | 那珂川宇美線(下白水西)街路事業に伴う 配水管布設工事(第7工区)及び消火栓設置工事 | | |
| 図 面 名 | 本設掘削復旧断面図(4) | | |
| 作成年月日 | 令和 7 年 2 月 | | |
| 縮 尺 | (A1) 1/30 | 図面番号 | 10 / 16 |
| 会 社 名 | | | |
| 事業者名 | 春日那珂川水道企業団 施設課 | | |

本設配水管横断図

S=1:100 (A1)
S=1:200 (A3)



| 設計図 | | | |
|-------|---|------|-------|
| 工事名 | 那珂川宇美線(下白水西)街路事業に伴う 配水管布設工事(第7工区)及び消火栓設置工事 | | |
| 図面名 | 本設配水管横断図 | | |
| 作成年月日 | 令和 7 年 2 月 | | |
| 縮尺 | (A1) 1/100 | 図面番号 | 11/16 |
| 会社名 | | | |
| 事業者名 | 春日那珂川水道企業団 施設課 | | |

S=1 : 300 (A1)
S=1 : 600 (A3)



| 設 計 図 | | | |
|-------|---|------|---------|
| 工 事 名 | 那珂川宇美線(下白水西)街路事業に伴う 配水管布設工事(第7工区)及び消火栓設置工事 | | |
| 図 面 名 | 給水平面図 | | |
| 作成年月日 | 令和 7 年 2 月 | | |
| 縮 尺 | (A1) 1/300 | 図面番号 | 12 / 16 |
| 会 社 名 | | | |
| 事業者名 | 春日那珂川水道企業団 施設課 | | |

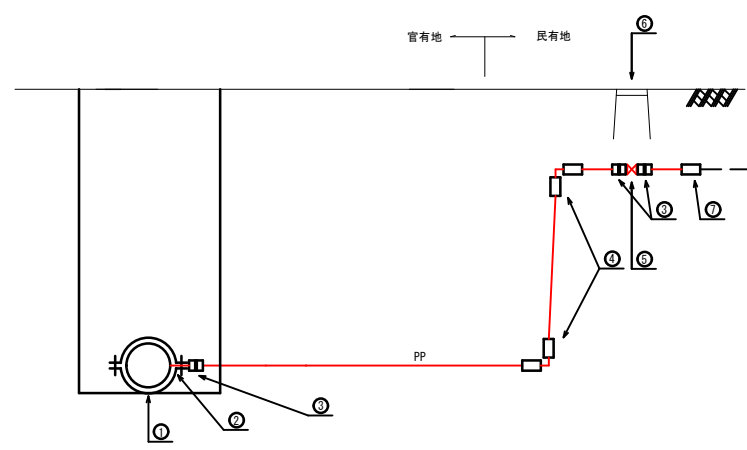
| | | | | | |
|------------------------|--|-------------------------------|-------|-------|-------|
| 本設給水管詳細図 北側(本管φ100) | 1 φ25 コーポラス柏田 水栓番号： 31817～31823 | 水栓番号： | 水栓番号： | 水栓番号： | 水栓番号： |
| | | | | | |
| 本設給水管詳細図 南側(本管φ150) | 水栓番号： | 2 φ40 棚町 水栓番号： 61221 | | | |
| | | | | | |
| | | | | | |
| | | | | | |
| | | | | | |

| 設 計 図 | | | |
|-------|---|------|---------|
| 工 事 名 | 那珂川宇美線(下白水西)街路事業に伴う配水管布設工事(第7工区)及び消火栓設置工事 | | |
| 図 面 名 | 本設給水管詳細図 | | |
| 作成年月日 | 令和 7 年 2 月 | | |
| 縮 尺 | FREE | 図面番号 | 13 / 16 |
| 会 社 名 | | | |
| 事業者名 | 春日那珂川水道企業団 施設課 | | |

本設給水管標準図 S=Free

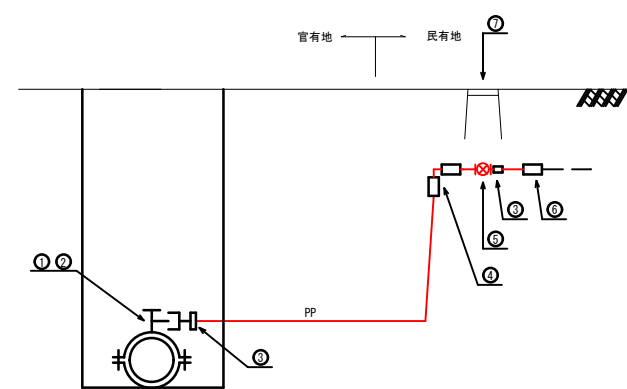
宅地まで布設する場合

φ40～φ50



| | | | |
|----|---|--------------------|---------|
| 公道 | ① | 割丁字管 (SS型) | φ40～φ50 |
| | ② | 密着コア | 1個 |
| | ③ | コア内蔵型PP継手 (鋼管用 オス) | 3個 |
| | ④ | コア内蔵型PP継手 (エルボ) | 2個 |
| | ⑤ | 青銅製仕切弁 (I型) | 1個 |
| | ⑥ | 仕切弁BOX (スリース用) | 1個 |
| | ⑦ | MCスーパージョイント | 1個 |
| | ⑧ | ポリエチレン管 (一種二層管) | m |

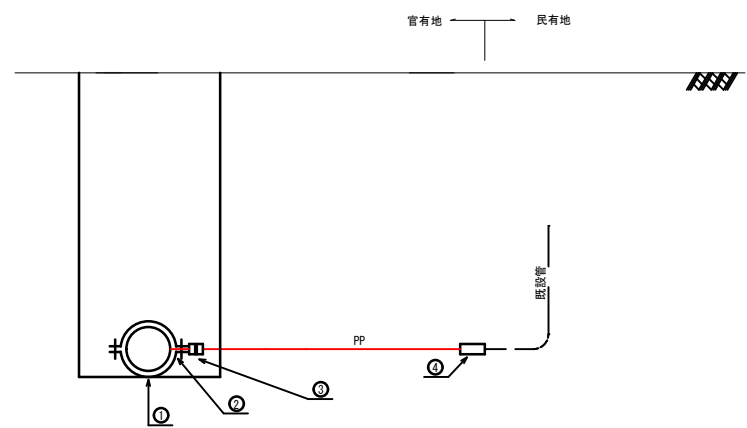
φ20～φ25



| | | | |
|----|---|----------------------|---------|
| 公道 | ① | サドル分水栓 (フランジ型) | φ20～φ25 |
| | ② | 密着コア | 1個 |
| | ③ | コア内蔵型PP継手 (メーターユニオン) | 2個 |
| | ④ | コア内蔵型PP継手 (エルボ) | 1個 |
| | ⑤ | ボール式止水栓 | 1個 |
| | ⑥ | MCスーパージョイント | 1個 |
| | ⑦ | 止水栓蓋 | 1個 |
| | ⑧ | ポリエチレン管 (一種二層管) | m |

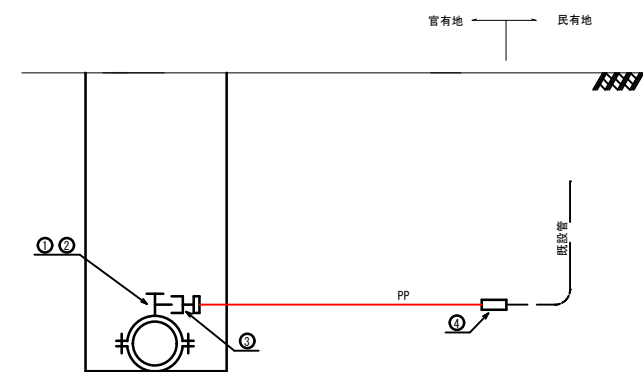
官民境界で接続する場合

φ40～φ50



| | | | |
|----|---|--------------------|---------|
| 公道 | ① | 割丁字管 (SS型) | φ40～φ50 |
| | ② | 密着コア | 1個 |
| | ③ | コア内蔵型PP継手 (鋼管用 オス) | 3個 |
| | ④ | コア内蔵型PP継手 (ソケット) | 1個 |
| | ⑤ | ポリエチレン管 (一種二層管) | m |

φ20～φ25

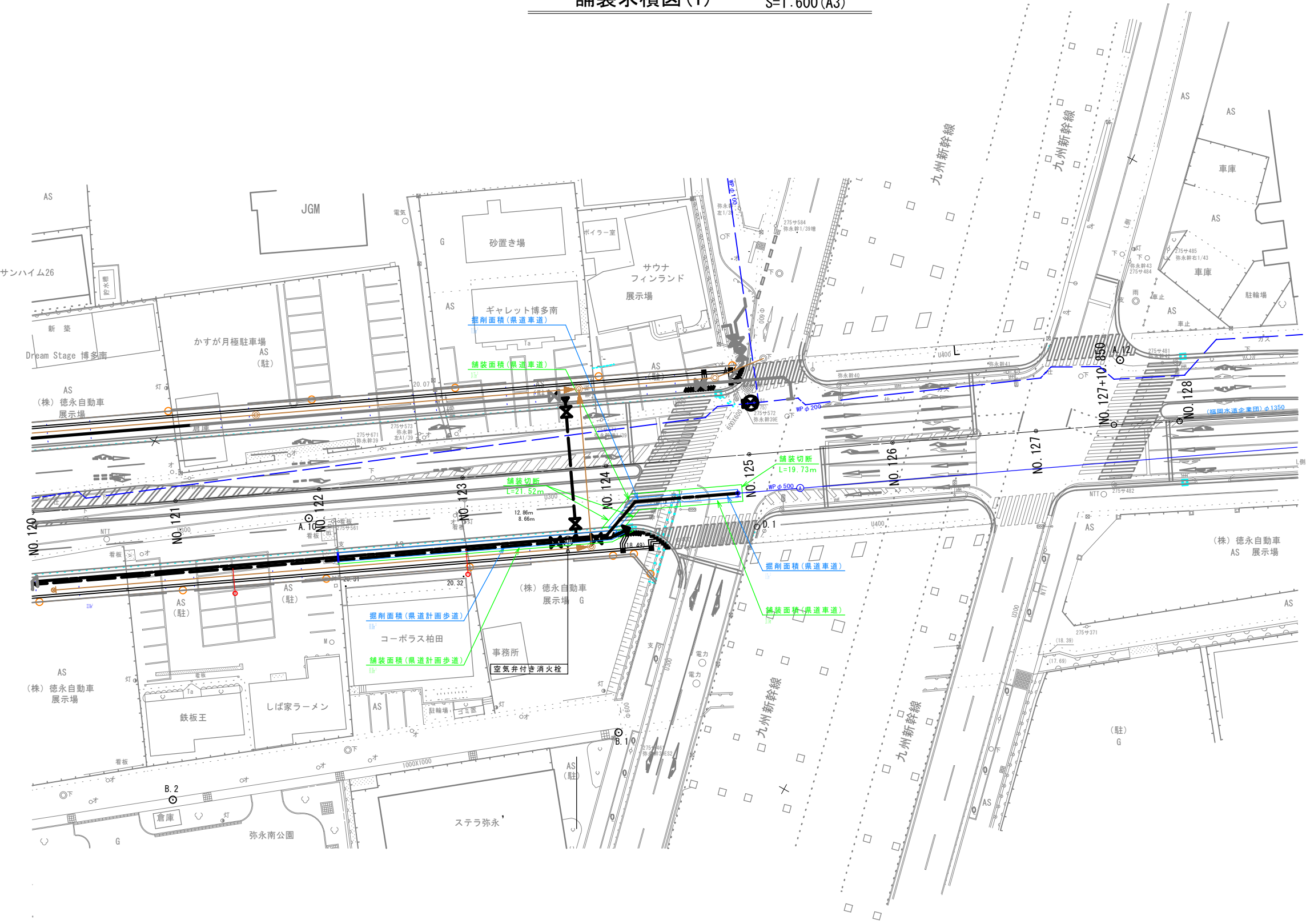


| | | | |
|----|---|--------------------|---------|
| 公道 | ① | サドル分水栓 (フランジ型) | φ20～φ25 |
| | ② | 密着コア | 1個 |
| | ③ | PPメーターユニオン (コア一体型) | 1個 |
| | ④ | コア内蔵型PP継手 (ソケット) | 1個 |
| | ⑤ | ポリエチレン管 (一種二層管) | m |

| 設計図 | | | |
|-------|---|------|-------|
| 工事名 | 那珂川宇美線(下白水西)街路事業に伴う配水管布設工事(第7工区)及び消火栓設置工事 | | |
| 図面名 | 本設給水管標準図 | | |
| 作成年月日 | 令和 7 年 2 月 | | |
| 縮尺 | FREE | 図面番号 | 14/16 |
| 会社名 | | | |
| 事業者名 | 春日那珂川水道企業団 施設課 | | |

舗装求積図(1)

S=1:300(A1)
S=1:600(A3)



掘削面積

掘削断面積 = 3.75m² × 11.84m = 44.38m²
掘削計画歩道 = 60.00m²

復旧面積

掘削断面積 = 24.75m² × 20.04m = 49.61m²
掘削計画歩道 = 60.00m²

設計図

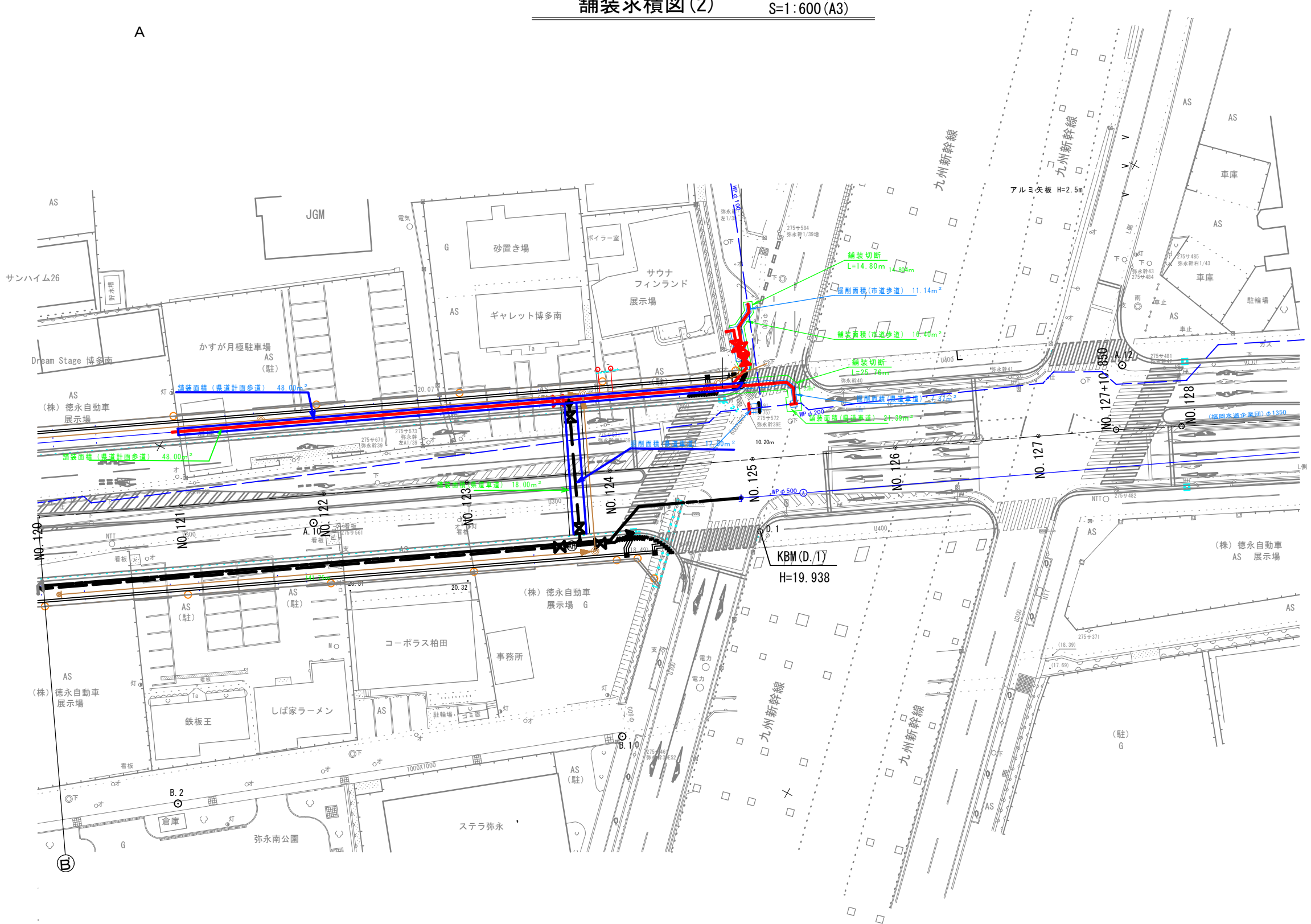
| | | | |
|-------|---|------|---------|
| 工事名 | 那珂川宇美線(下白水西)街路事業に伴う 配水管布設工事(第7工区)及び消火栓設置工事 | | |
| 図面名 | 舗装求積図(1) | | |
| 作成年月日 | 令和 7 年 2 月 | | |
| 縮尺 | (A1) 1/300 | 図面番号 | 15 / 16 |
| 会社名 | | | |
| 事業者名 | 春日那珂川水道企業団 施設課 | | |

舗装求積図(2)

S=1:300(A1)
S=1:600(A3)



A



掘削面積

県道車道 12.00 + 7.87 = 19.87m²
市道歩道 = 11.14m²
県道計画歩道 = 48.00m²

復旧面積

県道車道 18.00 + 21.39 = 39.39m²
市道歩道 = 16.40m²
県道計画歩道 = 48.00m²

設計図

| | | | |
|-------|---|------|---------|
| 工事名 | 那珂川宇美線(下白水西)街路事業に伴う 配水管布設工事(第7工区)及び消火栓設置工事 | | |
| 図面名 | 舗装求積図(2) | | |
| 作成年月日 | 令和 7 年 2 月 | | |
| 縮尺 | (A1) 1/300 | 図面番号 | 16 / 16 |
| 会社名 | | | |
| 事業者名 | 春日那珂川水道企業団 施設課 | | |