

エバラMSN型ナイロンコーティング製多段渦巻ポンプ

EBARA NYLON COATED MULTI-STAGE VOLUTE PUMPS

外形寸法図

DIMENSIONS

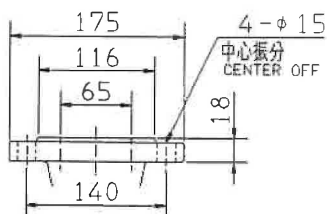
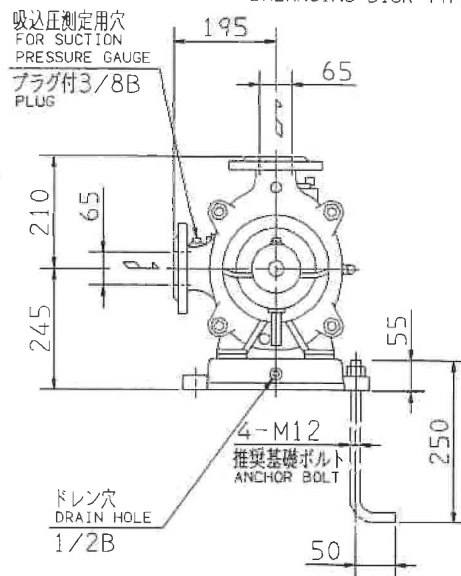
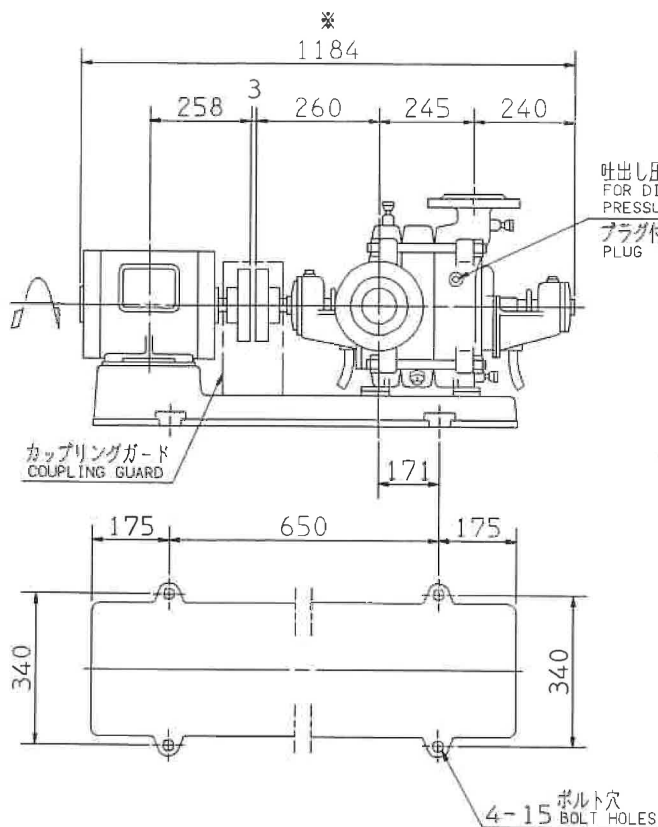
浸出性能基準適合品

機名 MODEL 65MSN367.5

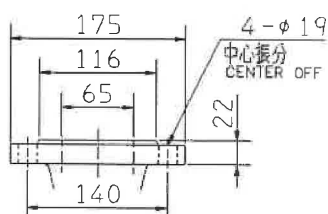
周波数 FREQUENCY 60 Hz 出力 OUTPUT 7.5 kW

バランスディスク形

BALANCING DISK TYPE



吸込フランジ
SUCTION FLANGE



吐出しフランジ
DISCHARGE FLANGE

- 注) 1. 電動機仕様 : 三相誘導電動機
MOTOR SPEC. : THREE PHASE INDUCTION MOTOR.
形 式 : 防滴保護形
TYPE : O.D.P.
2. ※印の値は、概略値を示します。
DIMENSIONS MARKED * INDICATE ROUGH VALUE.
3. 試運転前に必ず軸受用潤滑油 (ISO VG-46) を入れてください。
USE LUBRICATING OIL: FOR BEARING ISO VG-46.

質量 MASS ※203 kg

標準附属品 STANDARD ACCESSORIES			特別附属品 SPECIAL ACCESSORIES		電動機 MOTOR		特殊仕様 SPECIAL SPEC.
1 共通ベース COMMON BASE	8		1 スルース弁φ65ナイロン 並		周波数 Hz	60 Hz	
2 吸水栓 WATER INLET PLUG	9		2 ハンマーソフトチェック弁 φ65 ナイロン 並		電 圧 V	200 V	
3 カップリング SHAFT COUPLING	10		3 圧力計φ100 JIS		出 力 kW	7.5 kW	
4 カップリングガード COUPLING GUARD	11		4 連成計φ100 JIS		形 式 TYPE		
5 ガasket GASKET	12		5 相フランジ並形φ65ナイロ ンコーティング		メーカ MAKER		
6	13		6 SLP型ハイフサイレンサφ6 5 日本水道協会認証品				
7	14		7				

御注文主 CUSTOMER			機器番号 ITEM NO. 000010			
御使用先 FINAL USER 春日フォレストシティ中継ポンプ 殿			機器名称 ITEM NAME			
在 原 製 番 SER.NO.	機 名 MODEL	吐出し量 CAPACITY	全揚程 TOTAL HEAD	同期速度 SPEED	出力 OUTPUT	数 量 Q. TY
	65MSN367.5	471 L/min	46 m	1800 min ⁻¹	7.5 kW	2



1/
EBARA CORPORATION

図 番 DWG. NO. D65MSNS367.5B
MMSN1-D021

003

090706