

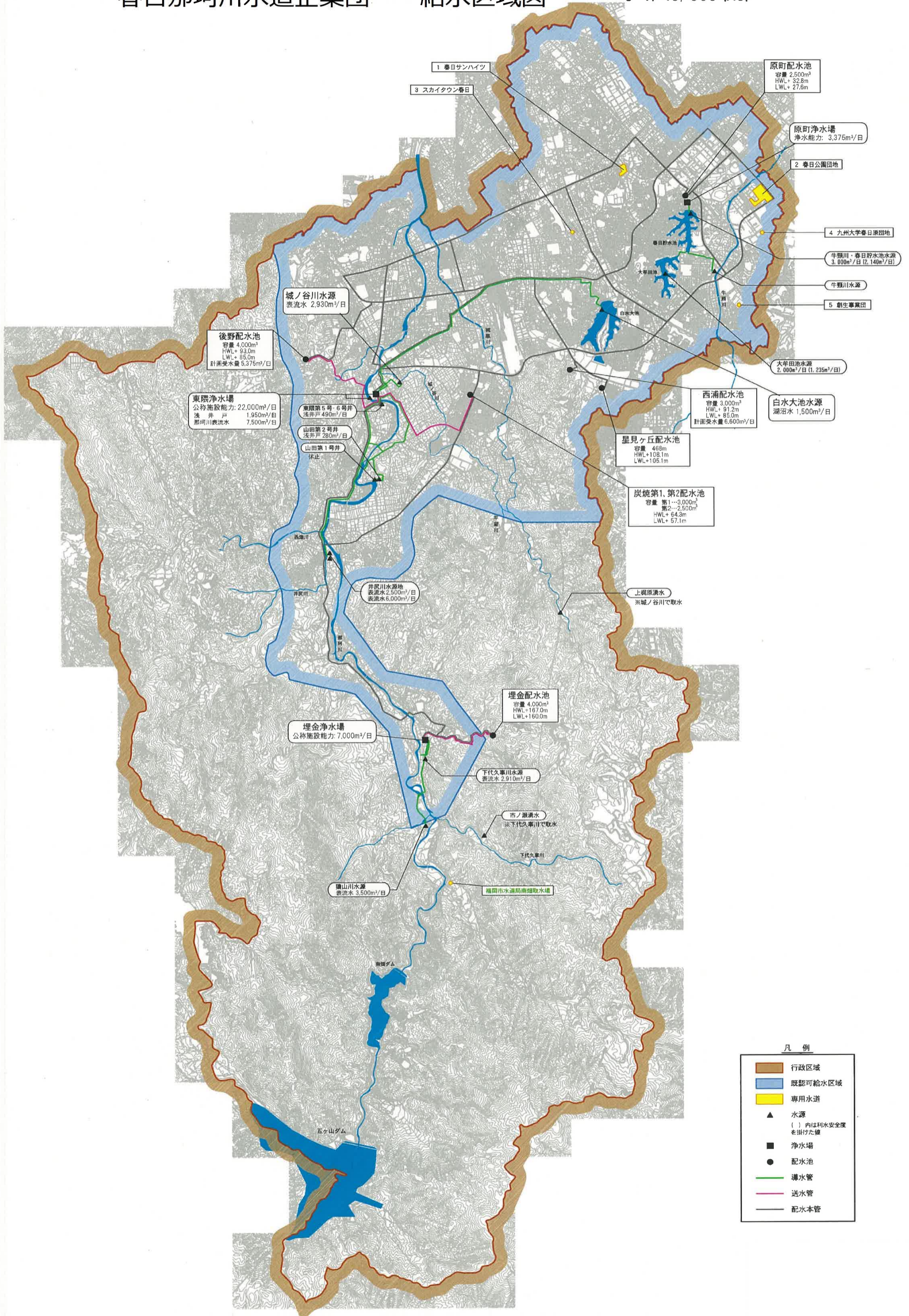
【資料 1】

取水、浄水、配水施設位置図（給水区域図）

春日那珂川水道企業団

給水区域図

S=1/45,000 (A3)



凡例

	行政区域
	既認可給水区域
	専用水道
	水源
	()内は利水安全確保を掛けた値
	浄水場
	配水池
	導水管
	送水管
	配水本管

【資料2】

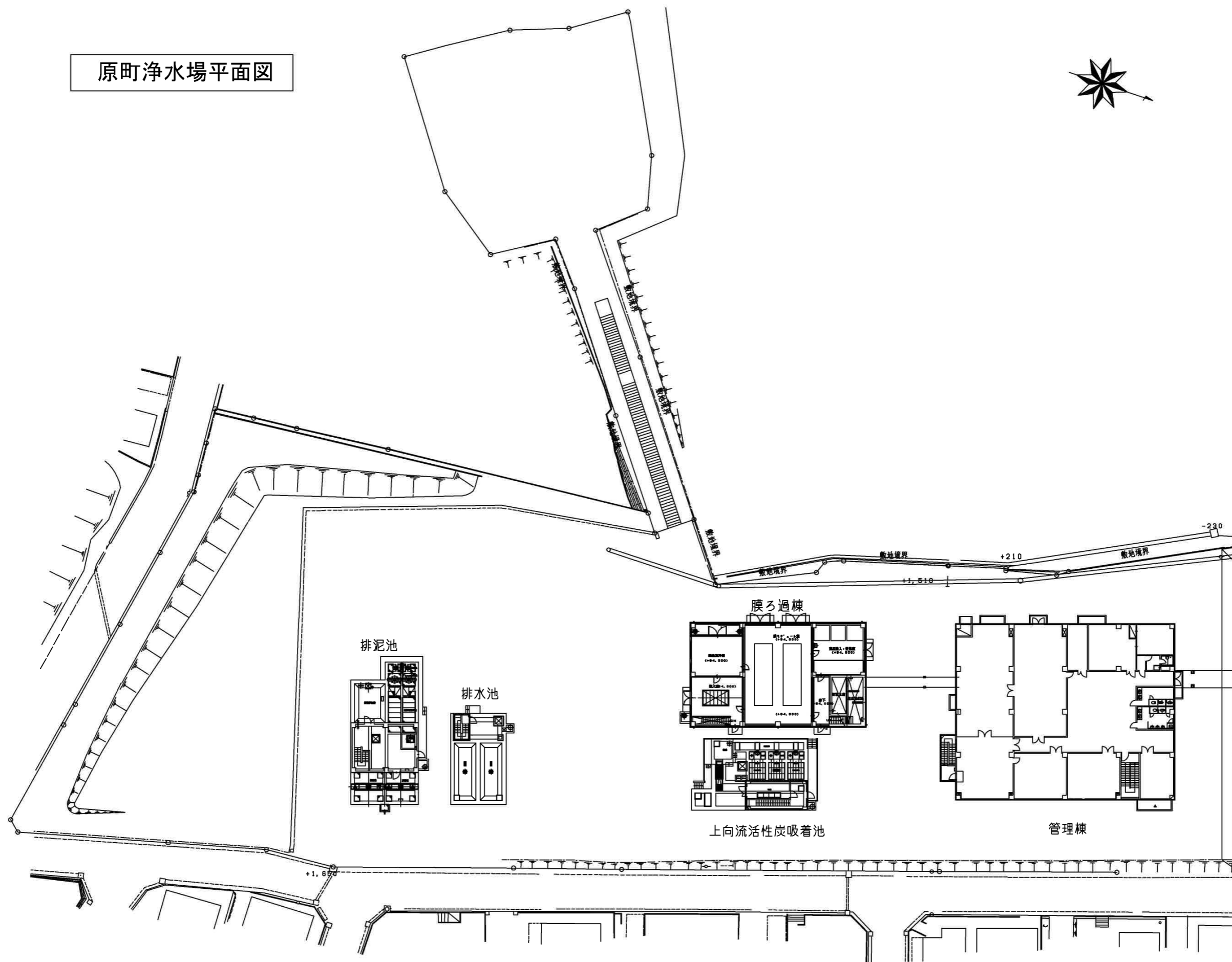
各浄水場平面図、浄水フロー図及び施設諸元

①原町浄水場（平面図、フロー図、諸元）

②東隈浄水場（平面図、フロー図、諸元）

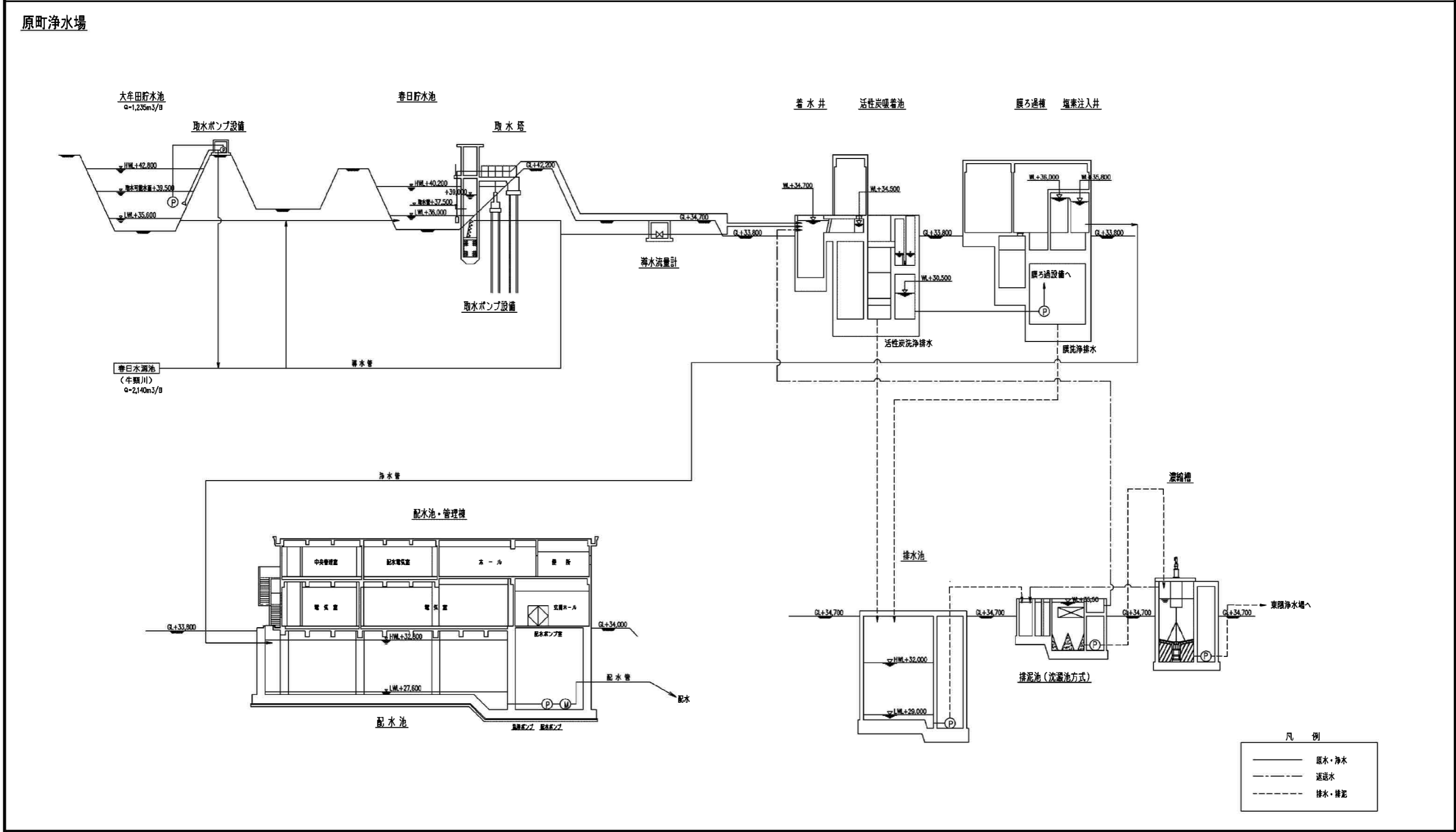
③埋金浄水場（平面図、フロー図、諸元）

原町浄水場平面図



水道台帳 (5-1)		整理番号	40-19
事業主体名	春日那珂川水道企業団	県名	福岡県

浄水施設フロー図 (浄水場ごとに記入すること)

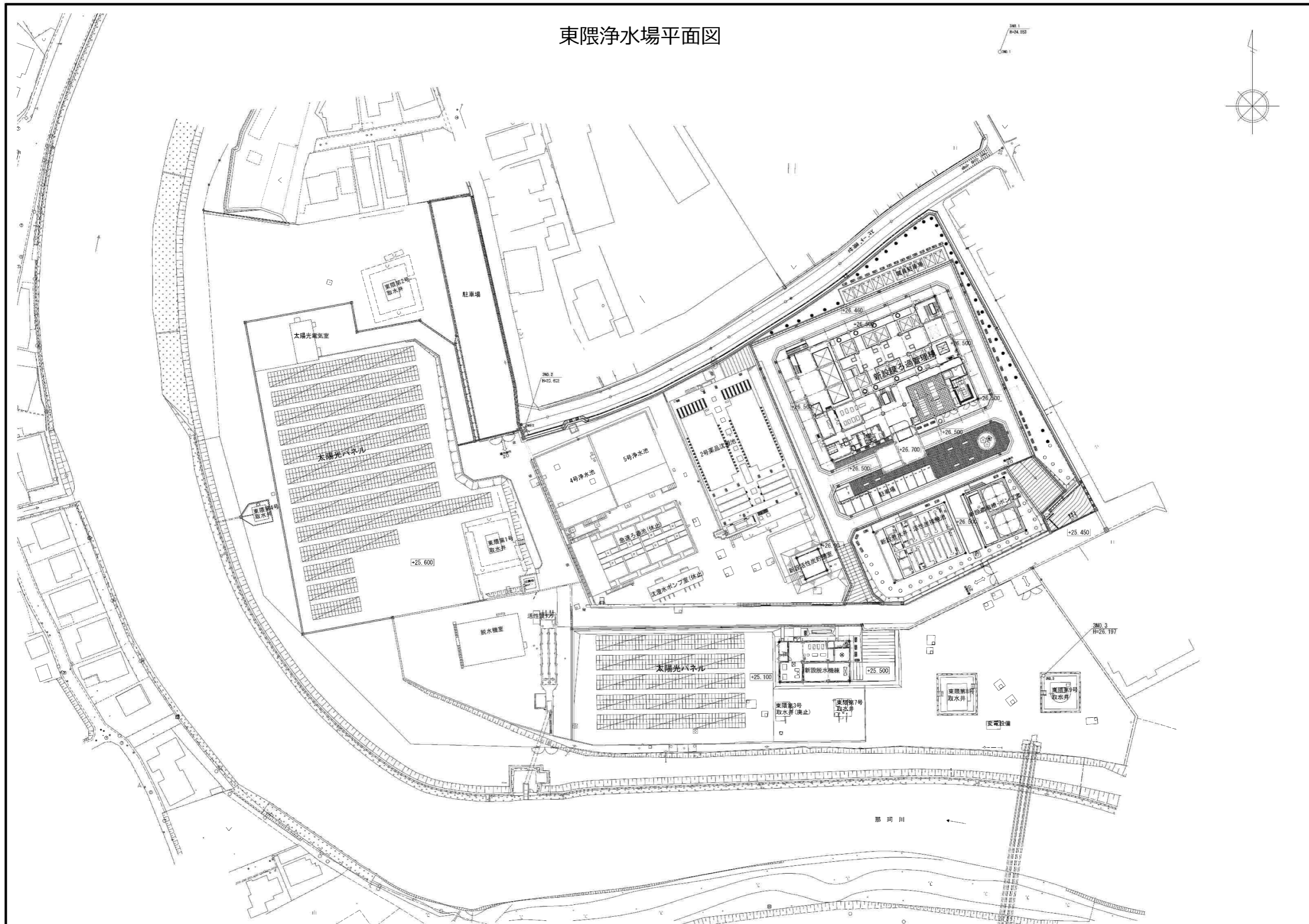


原町浄水場

所在地	福岡県春日市原町2丁目38番地2
電話番号	092-581-1138
敷地面積	8,442㎡
稼働年度	昭和36年度（昭和45年度更新、平成22年度更新）
水源	湖沼水、表流水
施設能力	3,375㎥/日

名称	有効容量	形状寸法及び能力	建設年度	数量	
管 理 棟		RC造り 地下1階地上2階 建築面積 753.86㎡ 延床面積 1687.72㎡ 地下1階 床面積 180.0㎡ 送水ポンプ室 地上1階 床面積 753.86㎡ 電気室 発電機室 水質計器室 便所 倉庫 地上2階 床面積 753.86㎡ 監視制御室 事務室 水質試験室 電気室 ホール 食堂 ロッカー室 休憩室 便所			
着 水 井	18.4㎡	2.45 m× 2.5 m× 3 m	平成22年度	1	
原 水 渠	7.9㎡	1.0 m× 4.5 m× 0.5 m 1.0 m× 11.35 m× 0.5 m	平成22年度	1	
活性炭吸着池（下部集水部）	18.2㎡	2.2 m× 2.3 m× 1.2 m	平成22年度	3	
活性炭吸着池（上部接触槽）	73.6㎡	2.2 m× 2.3 m× 4.85 m	平成22年度	3	
流 出 渠	6.6㎡	2.2 m× 1.0 m	平成22年度	3	
集 合 流 出 渠	8.1㎡	8.1 m× 1.0 m	平成22年度	1	
循 環 ポ ン プ 井	43.0㎡	6.95 m× 2.3 m× 2.75 m	平成22年度	1	
膜 中 間 槽	23.7㎡	4.9 m× 2.3 m× 2.1 m	平成22年度	1	
膜 ろ 過 原 水 槽	39.6㎡	3.95 m× 2.2 m× 2.1 m 2.75 m× 3.7 m× 2.1 m	平成22年度	1	
膜 モ ジ ュ ー ル 室	140.3㎡	9.7 m× 14.46 m （膜種類）中空糸型限外ろ過膜（UF膜） （中空糸型膜材質）酢酸セルロース （膜モジュール面積）50㎡/本 （膜モジュール本数）44本（11本×4系列） （ろ過方式）クロスフロー方式	平成22年度	1	
逆 洗 水 槽	27.3㎡	2.0 m× 5.05 m× 2.7 m	平成22年度	1	
塩 素 混 和 池	30.3㎡	6.52 m× 2.02 m× 2.3 m	平成22年度	1	
排 水 池	144.0㎡	8 m× 3 m× 3 m	平成20年度	2	
排 泥 池	混 和 池 混 和 池 フロック形成池 傾斜管沈殿池	64.7㎡	1.0 m× 1.1 m× 1.9 m	平成20年度	2
			1.0 m× 1.0 m× 1.4 m	平成20年度	1
			1.7 m× 1.7 m× 2.0 m	平成20年度	2
			3.5 m× 1.7 m× 4 m	平成20年度	2
濃 縮 槽	102.4㎡	4 m× 4 m× 3.2 m	平成20年度	2	
汚 泥 貯 留 槽	78.1㎡	5.5 m× 4.3 m× 3.3 m	平成20年度	1	
送水ポンプ	1 号	2.92 ㎥/分 × 45 m× 37 Kw	平成13年度	1	
	2 号	2.92 ㎥/分 × 45 m× 37 Kw	平成13年度	1	
	3 号	2.92 ㎥/分 × 45 m× 37 Kw	平成13年度	1	

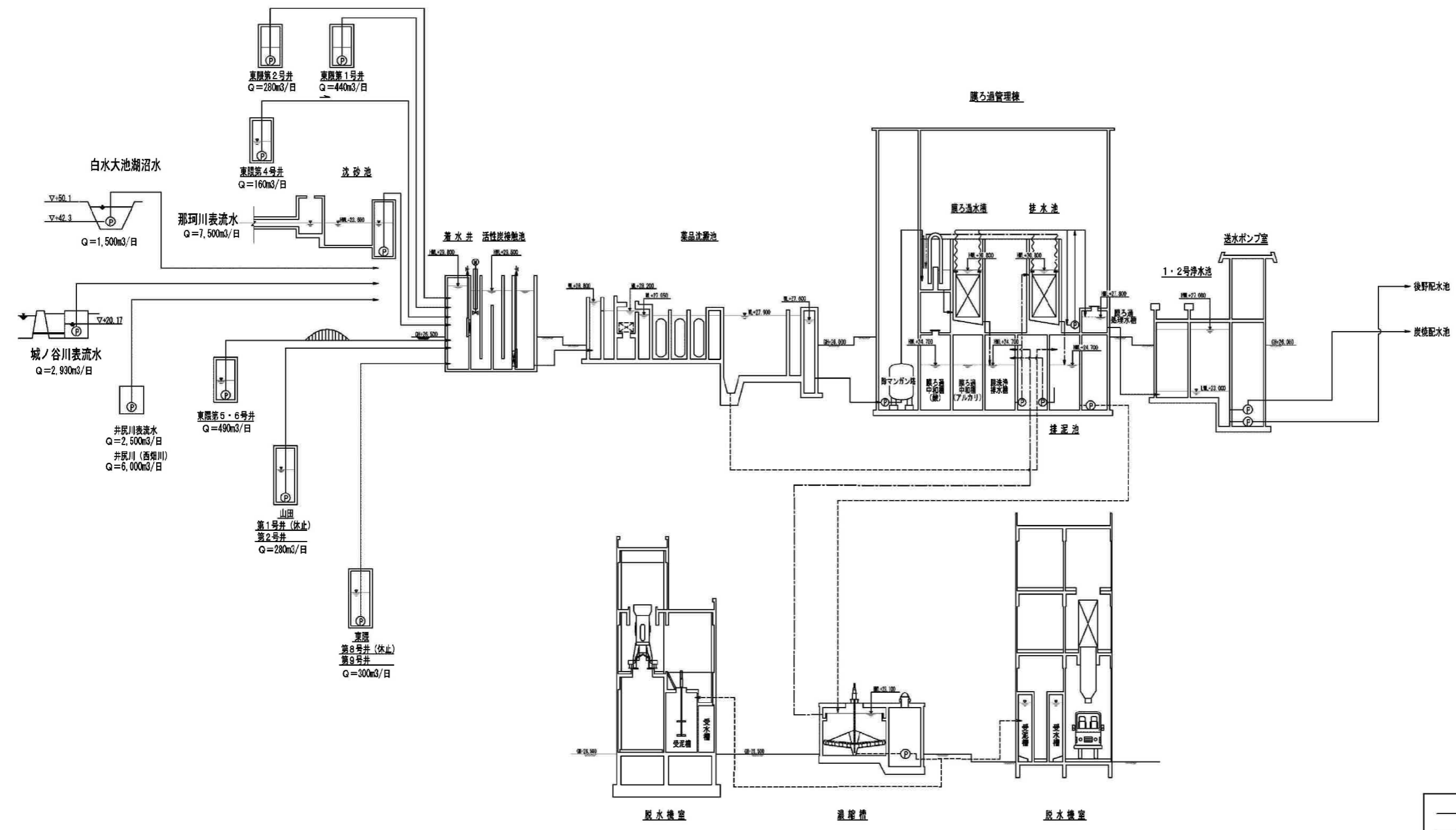
東限浄水場平面図



水道台帳 (5-2)		整理番号	40-19
事業主体名	春日那珂川水道企業団	県名	福岡県

浄水施設フロー図 (浄水場ごとに記入すること)

東限浄水場



凡例

——	原水・浄水
---	返送水
- - -	排水・排泥

東隈浄水場

所在地 福岡県那珂川市東隈1丁目9番1号

電話番号 092-952-2342

敷地面積 29,144㎡

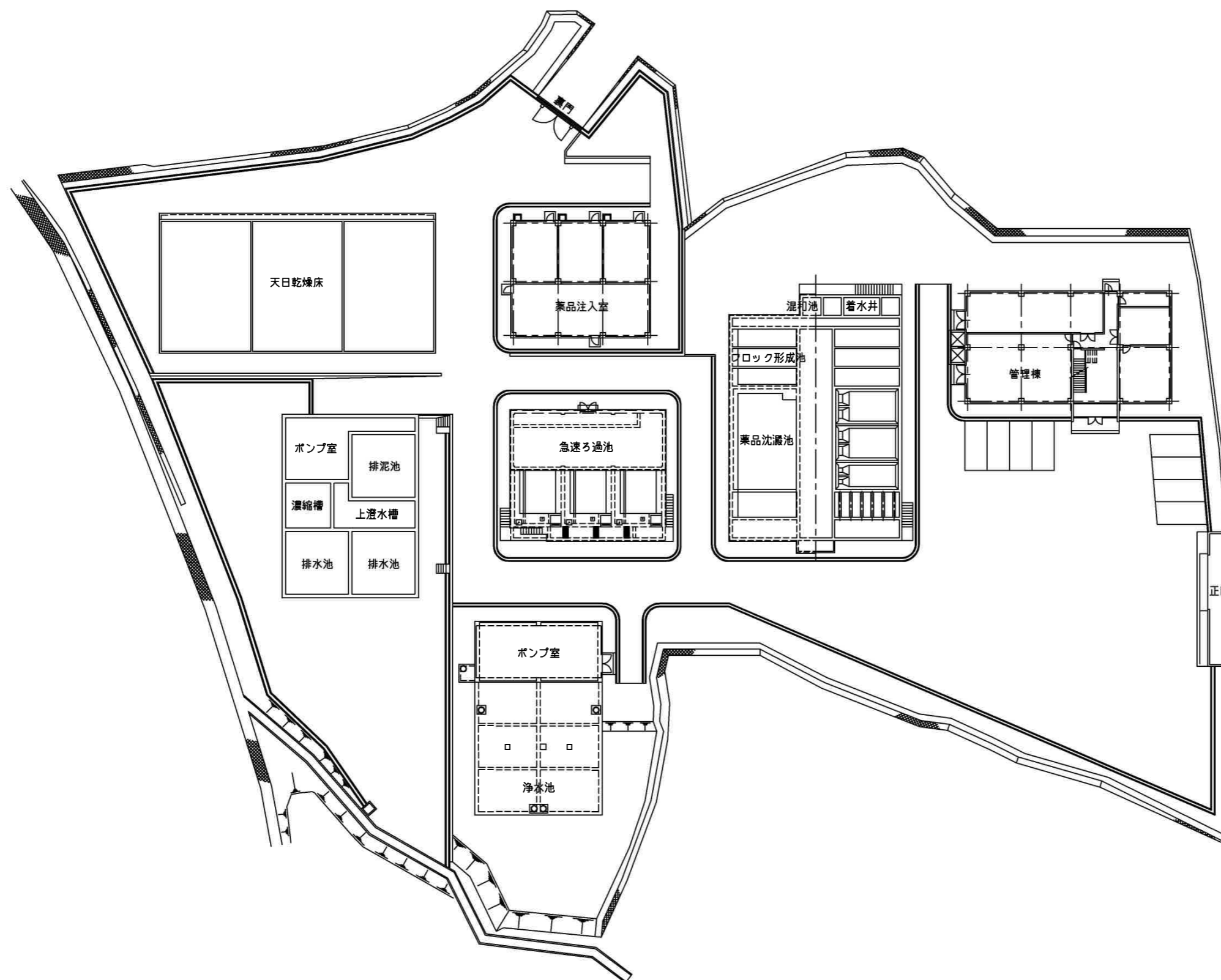
稼働年度 昭和43年度(平成29年度更新)

水源 地下水、表流水

施設能力 22,000㎥/日

名称		有効容量	形状寸法及び能力		建設年度	数量
管 理 棟			RC造り 地下1階 地上2階 建築面積 1736.34㎡ 延床面積 4829.74㎡			
			地下1階 床面積 1,607.49㎡			
			除マンガン塔室 薬注室 機械室 ポンプ室 倉庫			
			地上1階 床面積 1,612.79㎡			
			更衣室 浴室 便所 搬入室 倉庫 逆洗ポンプ室 ブロワー室 膜ろ過処理水ポンプ室 変電設備室 発電気室			
			地上2階 床面積 1,609.46㎡			
			事務室 水質分析室 水質計器室 中央監視室 膜ろ過室 休憩室 便所 書庫 電気室 会議室			
沈 砂 池		207.0㎡	1.8 m× 25 m× 2.3 m		昭和54年度	2
備 用 設 置 性	活 性 炭 貯 槽	10.0㎡	φ2.5 m× 3.75 m		平成29年度	1
	攪 拌 機		0.75 kW× 360 r/分× 200 V		平成29年度	1
	活 性 炭 定 量 供 給 機		33 kg/h× 0.2 kW× 220 V		平成29年度	1
着 水 井		222.8㎡	3.0 m× 7.5 m× 4.95 m		平成29年度	2
活 性 炭 接 触 池		724.5㎡	1.5 m× 7.5 m× 4.6 m×7列		平成29年度	2
薬 品 沈 澱 池	着 水 井	59.6㎡	3.0 m× (2.6+4.5) m× 2.8 m		昭和59年度	1
	混 和 池	25.2㎡	2.5 m× 3.6 m× 1.4 m		昭和59年度	2
	フ ロ ッ ク 形 成 池	296.2㎡	2.2 m× 10.2 m× 2.2 m× 3槽		昭和59年度	2
	薬 品 沈 澱 池	1,680.0㎡	10.0 m× 24 m× 3.5 m		昭和59年度	2
	沈 澄 ポ ン プ 室	33.6㎡	4.2 m× 8 m		昭和54年度	1
除 マ ン ガ ン 塔		75.0㎡	φ3.2 m× 3.65 m× 3塔		平成29年度	1
膜 ろ 過 水 槽		354.4㎡	3.2 m× 3.4 m× 4.075 m		平成29年度	8
膜 ろ 過 処 理 水 槽		19.4㎡	2.3 m× 6.5 m× 1.3 m		平成29年度	1
回 収 系 原 水 槽		170.6㎡	6.5 m× 5.9 m× 2.25 m 6.35 m× 5.9 m× 2.25 m		平成29年度	1
回 収 膜 水 槽		23.6㎡	1.7 m× 3.4 m× 4.075 m		平成29年度	2
膜 ろ 過 室		672.8㎡	19.5 m× 34.5 m (膜種類) 製外圧中空糸精密ろ過膜(MF膜) (中空糸型膜材質) ポリフッ化ビニリデン (膜ユニット面積) 3,000㎡/槽 (膜ユニット本数) 16本(2ユニット×8槽) (ろ過方式) 全量ろ過方式		平成29年度	1
浄 水 池	1 号	1,075.8㎡	16.4 m× 16.4 m× 4.0 m		昭和54年度	1
	2 号	1,233.3㎡	16.4 m× 18.8 m× 4.0 m		平成9年度	1
排 泥 池		164.8㎡	6.5 m× 5.7 m× 2.25 m 6.35 m× 5.7 m× 2.25 m		平成29年度	1
濃 縮 槽		448.0㎡	8 m× 8 m× 3.5 m		平成29年度	2
機 械 汚 泥 脱 水 機			ろ布走行式ダイヤフラムプレス ろ過面積 138.0㎡		平成元年度	1
			ろ布走行式ダイヤフラムプレス ろ過面積 174.0㎡		平成29年度	1
送 水 ポ ン プ			10.0 ㎥/分 × 55 m× 132 Kw		平成9年度	2
			7.5 ㎥/分 × 53 m× 90 Kw		平成29年度	3
			2.8 ㎥/分 × 88 m× 75 Kw		平成14年度	3
太 陽 光 シ ス テ ム			(パネル枚数) 2,040枚 (発電量) 540kw		平成29年度	1

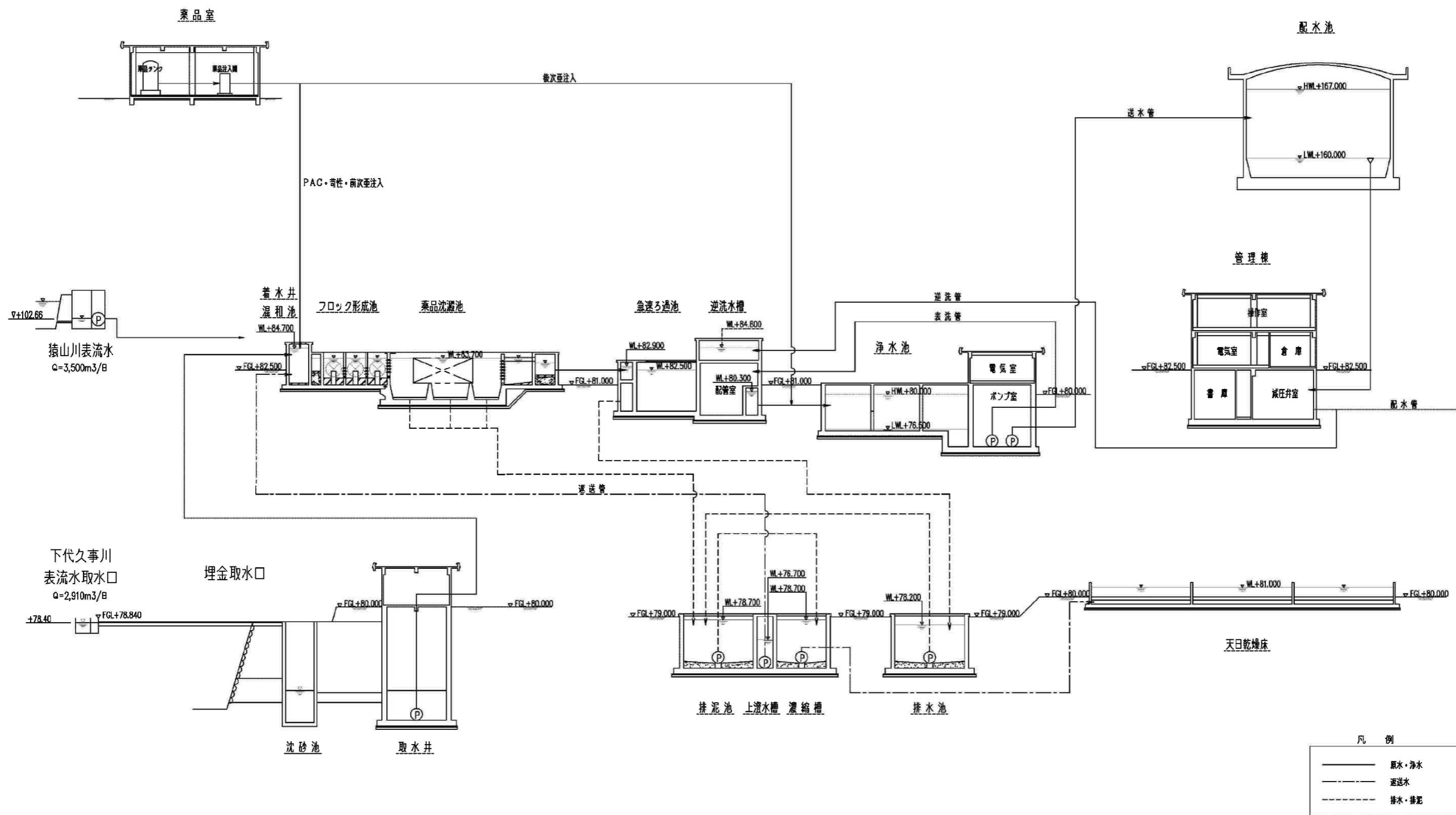
埋金浄水場平面図



水道台帳 (5-3)		整理番号	40-19
事業主体名	春日那珂川水道企業団	県名	福岡県

浄水施設フロー図 (浄水場ごとに記入すること)

埋金浄水場



凡例

——	原水・浄水
---	返送水
----	排水・排泥

埋金浄水場

所在地	福岡県那珂川市大字埋金815番地1
電話番号	092-953-6143
敷地面積	8,447㎡
稼働年度	平成9年度
水源	表流水
施設能力	7,000㎥/日

名称	有効容量	形状寸法及び能力	建設年度	数量
管 理 棟		RC造り 地下1階 地上2階 建築面積 299.37㎡ 延床面積 823.18㎡ 地下1階 床面積 222.94㎡ 発電機室 減圧弁室 書庫 地上1階 床面積 299.37㎡ 水質試験室 電気室 倉庫 地上2階 床面積 285.72㎡ 厨房 宿直室 ロッカー室 事務室 操作室 浴室 便所		
着 水 井	36.0㎡	2.0 m× 6.0 m× 3.0 m	平成7年度	1
混 和 池	8.0㎡	2.0 m× 2.0 m× 2.0 m	平成7年度	1
フ ロ ッ ク 形 成 池	172.8㎡	7.2 m× 6.0 m× 2.0 m	平成7年度	2
薬 品 沈 殿 池	658.6㎡	7.0 m× 11.2 m× 4.2 m	平成7年度	2
急 速 ろ 過 池	144.0㎡	4.0 m× 6.0 m× 2.0 m	平成7年度	3
浄 水 池	627.9㎡	6.5 m× 13.8 m× 3.5 m	平成7年度	2
排 水 池	343.0㎡	7.0 m× 7.0 m× 3.5 m	平成7年度	2
排 泥 池	196.0㎡	7.0 m× 7.0 m× 4.0 m	平成7年度	1
濃 縮 槽	100.0㎡	5.0 m× 5.0 m× 4.0 m	平成7年度	1
天 日 乾 燥 床	435.0㎡	14.5 m× 10.0 m× 1.0 m	平成7年度	3
送 水 ポ ン プ	3.47 ㎥/分	× 95 m× 90 Kw	平成7年度	3

【資料 3】

取水、配水施設諸元

①取水施設

②配水施設

取水施設

取水場名	所在地	敷地面積 (㎡)	水源	最大取水量 (㎡/日)	竣功年月日	取水ポンプ	
						能力	設置年月
春日水源	春日市春日6丁目17 (沈砂池有効容量: 800㎡)	1,244	表流水 (牛頸川)	3,000	昭和 60 年 3 月 9 日	1.12 ㎡/分 × 27 m × 11 Kw 1 台	昭和 57年 2月
						1.80 ㎡/分 × 26 m × 15 Kw 1 台	昭和 57年 7月
						1.80 ㎡/分 × 26 m × 15 Kw 1 台	昭和 57年 2月
大牟田池	春日市大字春日1594-1	—	湖沼水	2,000	—	3.48 ㎡/分 × 15 m × 15 Kw 1 台	平成 10年 3月
						3.48 ㎡/分 × 15 m × 15 Kw 1 台	平成 10年 3月
那珂川取水口	東隈浄水場内	—	表流水 (那珂川)	7,500	昭和 55 年 7 月 30 日	2.50 ㎡/分 × 14.3 m × 11 Kw 1 台	平成 29年 2月
						8.50 ㎡/分 × 7.5 m × 22 Kw 1 台	平成 25年 11月
						8.50 ㎡/分 × 7.5 m × 22 Kw 1 台	平成 24年 12月
						2.50 ㎡/分 × 14.3 m × 11 Kw 1 台	平成 29年 2月
東隈第1号井	東隈浄水場内	—	地下水	440	昭和 43 年 3 月 31 日	2.24 ㎡/分 × 9.4 m × 5.5 Kw 1 台	平成 18年 6月
						2.24 ㎡/分 × 9.4 m × 5.5 Kw 1 台	平成 20年 2月
東隈第2号井	東隈浄水場内	—	地下水	280	昭和 44 年 3 月 31 日	2.24 ㎡/分 × 9.4 m × 5.5 Kw 1 台	平成 18年 6月
						2.24 ㎡/分 × 9.4 m × 5.5 Kw 1 台	平成 20年 2月
東隈第4号井	東隈浄水場内	—	地下水	160	昭和 49 年 12 月 26 日	2.24 ㎡/分 × 9.4 m × 5.5 Kw 1 台	平成 18年 6月
						2.24 ㎡/分 × 9.4 m × 5.5 Kw 1 台	平成 20年 2月
東隈第5号井	那珂川市西隈1丁目115-1	9,417	地下水	490	昭和 49 年 12 月 26 日	3.00 ㎡/分 × 10 m × 7.5 Kw 1 台	平成 18年 6月
東隈第6号井	那珂川市西隈1丁目115-1		地下水			昭和 49 年 12 月 26 日	3.00 ㎡/分 × 10 m × 7.5 Kw 1 台
東隈第8号井	東隈浄水場内	—	地下水	休止	平成 10 年 3 月 31 日	4.00 ㎡/分 × 11 m × 11 Kw 1 台	平成 10年 7月
						4.00 ㎡/分 × 11 m × 11 Kw 1 台	平成 10年 7月
東隈第9号井	東隈浄水場内	—	地下水	300	令和 4 年 3 月 28 日	1.50 ㎡/分 × 14.1 m × 7.5 Kw 1 台	令和 4年 3月
						1.50 ㎡/分 × 14.1 m × 7.5 Kw 1 台	令和 4年 3月
井尻第2取水場	那珂川市大字別所544-1	1,101	表流水 (井尻川) (西畑川)	8,500	昭和 56 年 3 月 26 日	3.50 ㎡/分 × 30 m × 37 Kw 1 台	令和 2年 2月
						3.50 ㎡/分 × 30 m × 37 Kw 1 台	令和 2年 2月
						3.50 ㎡/分 × 30 m × 37 Kw 1 台	令和 2年 2月
山田第1号井	那珂川市大字山田1344-1	1,388	地下水	休止	昭和 59 年 5 月 15 日	3.50 ㎡/分 × 25 m × 22 Kw 2 台	昭和 60年 4月
山田第2号井			地下水			280	3.50 ㎡/分 × 25 m × 22 Kw 2 台
城ノ谷川取水場	那珂川市東隈1丁目141-6	330	表流水 (城ノ谷川)	2,930	令和 2 年 10 月 30 日	2.32 ㎡/分 × 15.1 m × 11 Kw 1 台	令和 2年 10月
						2.32 ㎡/分 × 15.1 m × 11 Kw 1 台	令和 2年 10月
白水大池取水場	春日市大字上白水1-1	—	湖沼水	1,500	令和 2 年 3 月 18 日	1.05 ㎡/分 × 11.5 m × 3.7 Kw 2 台	令和 2年 3月
埋金取水場	那珂川市大字市ノ瀬341-1	3,210	表流水 (下代久事川)	2,910	平成 7 年 10 月 13 日	2.20 ㎡/分 × 27 m × 18.5 Kw 1 台	平成 30年 7月
						1.80 ㎡/分 × 25 m × 18.5 Kw 1 台	平成 28年 3月
						1.80 ㎡/分 × 25 m × 18.5 Kw 1 台	平成 29年 3月
						2.55 ㎡/分 × 15.1 m × 11 Kw 1 台	令和 2年 10月
猿山川取水場	那珂川市大字市ノ瀬1085-2	209	表流水 (猿山川)	3,500	令和 2 年 3 月 1 日	2.43 ㎡/分 × 18 m × 15 Kw 2 台	令和 2年 3月

配水施設

施設名	所在地	敷地面積 (㎡)	有効容量 (㎡)	有効水深 (m)	標高水位 (m)		配水方法
					HWL	LWL	
原町配水池	春日市原町二丁目38-2	8,442	2,500	5.2	32.8	27.6	ポンプ加圧式
炭焼第1配水池	那珂川市王塚台三丁目9	5,701	3,000	6.2	63.7	57.5	自然流下式
炭焼第2配水池			2,500	7.2	64.3	57.1	自然流下式
埋金配水池	那珂川市大字埋金字法師田299-4	9,773	4,000	7.0	167.0	160.0	自然流下式
西浦配水池	春日市大字上白水字西浦1309-64	5,887	3,000	6.2	91.2	85.0	自然流下式
後野配水池	那珂川市大字後野字早口557-1	16,888	4,000	8.0	93.0	85.0	自然流下式

【資料 4】

受水量、配水量及び取水量実績

①受水量、配水量実績

②取水量実績

令和2年度 受水配水量の実績表

(単位：m³)

項目	原町浄水場配水量	東隈浄水場配水量	埋金浄水場配水量	福岡地区水道企業団受水量 (西浦配水池配水量)	総配水量	
配水量	991,548	8,070,313	2,130,033	2,669,978	13,861,872	
一日最大配水量	9月6日	4,304	25,376	6,488	8,712	44,880
一日最小配水量	9月7日	2,065	18,815	5,114	7,102	33,096
一日平均配水量		2,717	22,110	5,836	7,315	37,978

令和3年度 受水配水量の実績表

(単位：m³)

項目	原町浄水場配水量	東隈浄水場配水量	埋金浄水場配水量	福岡地区水道企業団受水量 (西浦配水池配水量)	総配水量	
配水量	1,096,194	8,048,427	2,101,760	2,688,202	13,934,583	
一日最大配水量	12月31日	3,471	25,103	6,184	8,089	42,847
一日最小配水量	8月14日	2,432	21,157	3,669	8,079	35,337
一日平均配水量		3,003	22,050	5,758	7,365	38,177

令和4年度 受水配水量の実績表

(逆流反映)

(単位：m³)

項目	原町浄水場配水量	東隈浄水場配水量	埋金浄水場配水量	福岡地区水道企業団受水量 (西浦配水池配水量)	総配水量	
配水量	1,033,925	7,654,477	2,134,344	2,609,784	13,432,530	
一日最大配水量	12月31日	2,740	23,513	6,778	8,421	41,452
一日最小配水量	9月19日	2,108	19,477	4,025	7,891	33,501
一日平均配水量		2,833	20,971	5,848	7,150	36,801

令和2年度 取水量の実績表

(単位：m³)

項目	原町浄水場取水量	東隈浄水場取水量	埋金浄水場取水量	総取水量
取水量	990,240	6,557,697	2,039,651	9,587,588
一日最大取水量 1月12日	3,738	19,876	5,708	29,322
一日最小取水量 12月28日	3,034	11,273	5,679	19,986
一日平均取水量	2,713	17,966	5,588	26,267

令和3年度 取水量の実績表

(単位：m³)

項目	原町浄水場取水量	東隈浄水場取水量	埋金浄水場取水量	総取水量
取水量	895,122	6,667,021	1,977,577	9,539,720
一日最大取水量 12月31日	2,880	20,621	5,962	29,463
一日最小取水量 6月3日	2,591	13,947	4,537	21,075
一日平均取水量	2,452	18,266	5,418	26,136

令和4年度 取水量の実績表

(単位：m³)

項目	原町浄水場取水量	東隈浄水場取水量	埋金浄水場取水量	総取水量
取水量	760,480	6,498,297	2,020,849	9,279,626
一日最大取水量 1月26日	2,664	20,341	5,867	28,872
一日最小取水量 9月19日	1,324	14,861	3,905	20,090
一日平均取水量	2,084	17,804	5,536	25,424