

**【別紙 1】 浄水施設等一覧表**

浄水場名称		原町浄水場	東隈浄水場	埋金浄水場	
浄水施設	所在地	春日市原町2-38-2	那珂川市東隈1-9-1	那珂川市大字埋金815-1	
	計画浄水量 (m <sup>3</sup> /日)	3,375	22,000	7,000	
	敷地面積 (m <sup>2</sup> )	8,442	29,144	8,447	
	前処理	方式	上向流式粒状活性炭接触池	粉末活性炭注入設備	-
		計画処理量 (m <sup>3</sup> /日)	3,375	22,000	-
		池数	3	2	-
	沈澱池	計画処理量 (m <sup>3</sup> /日)	-	22,000	7,000
		池数	-	2	2
	ろ過池	方式	膜ろ過 (UF膜・ケーシング・クロスフロー)	膜ろ過 (MF膜・浸漬・全量)	急速ろ過
		計画処理量 (m <sup>3</sup> /日)	3,375	22,000	7,000
		ろ過速度 (m/日)	フラックス 1.7m <sup>3</sup> /(m <sup>2</sup> ・日)	フラックス 0.93m <sup>3</sup> /(m <sup>2</sup> ・日)	146
	排水処理	池数	11本×4系列	浄水膜8槽 回収膜2槽	3
使用薬品		・排水池	・排水排泥池	・排水排泥池	
		・排泥池	・濃縮槽	・濃縮槽	
		・濃縮槽	・加圧脱水設備	・天日乾燥床	
	・汚泥貯留槽 ※場外搬出				
使用薬品	次亜塩素酸ナトリウム	次亜塩素酸ナトリウム	次亜塩素酸ナトリウム		
	希硫酸	希硫酸	苛性ソーダ		
	苛性ソーダ	苛性ソーダ	PAC		
	高塩基度PAC (排水処理)	PAC			
取水施設	水源①	名称	春日水源・取水場	東隈取水口	埋金取水場
		所在地	春日市春日 6-17	那珂川市東隈 1-270-6	那珂川市大字市ノ瀬341-4
		最大取水量 (m <sup>3</sup> /日)	3,024	7,500	2,910
		その他	表流水：牛頸川 (取水口、取水堰)	表流水：那珂川	表流水：下代久事川
	水源②	名称	春日貯水池	東隈場内井戸	猿山川取水場
		所在地	春日市大字春日字西ヶ浦1097番 他	那珂川市東隈 1-10-1 他	那珂川市大字市ノ瀬1085-2
		最大取水量 (m <sup>3</sup> /日)	-	1,180	3,500
	水源③	名称	大牟田池	井尻第2取水場	
		所在地	春日市大字春日1594-1	那珂川市大字別所544-1	
		最大取水量 (m <sup>3</sup> /日)	-	8,500	
	水源④	名称		城ノ谷川取水場	
		所在地		那珂川市東隈141-6	
		最大取水量 (m <sup>3</sup> /日)		2,930	
	水源⑤	名称		山田取水場	
		所在地		那珂川市大字山田 1344-1	
		最大取水量 (m <sup>3</sup> /日)		280	
	水源⑥	名称		西隈取水場	
		所在地		那珂川市大字西隈 115-1	
		最大取水量 (m <sup>3</sup> /日)		490	
	水源⑦	名称		白水大池取水場	
		所在地		春日市大字上白水1-1	
最大取水量 (m <sup>3</sup> /日)			1,500		
配水施設	配水①	名称	原町配水池	炭焼第1配水池	埋金配水池
		所在地	春日市原町2-38-2	那珂川市王塚台3-9	那珂川市大字埋金字法師田299-4
		有効容量 (m <sup>3</sup> )	2,500	3,000	4,000
		その他	ポンプ圧送	自然流下	自然流下
	配水②	名称		炭焼第2配水池	
		所在地		那珂川市王塚台3-10	
		有効容量 (m <sup>3</sup> )		2,500	
	配水③	名称		西浦配水池	
		所在地		春日市大字上白水字西浦1309-64	
		有効容量 (m <sup>3</sup> )		3,000	
	配水④	名称		後野配水池	
		所在地		那珂川市大字後野字早口557-1	
		有効容量 (m <sup>3</sup> )		4,000	
	受水	供給者		福岡地区水道企業団	
		受水地点1：最大受水量 (m <sup>3</sup> )		西浦配水池：7,600m <sup>3</sup> /日	
		受水地点2：最大受水量 (m <sup>3</sup> )		後野配水池：4,375m <sup>3</sup> /日	
その他					
その他	その他施設	名称	天神山配水池	井尻第1取水場	
		所在地	春日市天神山5-56	那珂川市大字別所510-1	
		その他	・用途廃止、施設内清掃のみ	・用途廃止、配水流量調整弁他点検	

※上記施設に付随する「導水管、送水管、場内配管、水路」は管理施設として取り扱う。

## 【別紙 2】各浄水場業務内容一覧

①原町浄水場作業一覧

②東隈浄水場作用一覧

③埋金浄水場作業一覧

各 浄 水 場 業 務 内 容 一 覧

令和5年10月

春日那珂川水道企業団

## 原町浄水場業務内容

- 1 浄水場施設の集中監視制御設備による監視及び運転操作業務
  - ① 取水量及び送水量調整
  - ② 取水設備、粒状活性炭接触設備、膜ろ過設備、配水設備、排水処理設備、薬注設備等の運転操作及び監視業務
  - ③ 別紙記載の取水施設、受水施設、配水施設等の運転操作及び監視業務
  - ④ 各種データの記録収集、解析業務
  
- 2 水処理工程の水質監視管理業務
  - ① 原水水質、膜原水水質、膜ろ過水水質、配水水質
  - ② 浄水処理及び排水処理に伴う適正な薬品注入量及び薬品の管理業務
  - ③ 水質計器の点検、調整及び簡易な整備業務
  - ④ 原水及び膜ろ過水の水質検査業務（濁度、pH、水温、色度及び残留塩素）
  - ⑤ 水質計器及び水質検査用薬品の管理業務
  - ⑥ 管末残留塩素測定 毎日2か所
  - ⑦ 毎月の水質検査に係る採水業務
  - ⑧ 水質検査に関する研修会への参加
  
- 3 施設の管理
  - ① 取水施設、浄水施設、配水施設、排水処理施設の運営及び維持管理業務
  - ② 各種機械設備及び電気関係設備の運転管理及び点検調整業務
  - ③ 浄水施設等の警備、防火、清掃業務等
  - ④ 場外の施設等の巡回点検
  - ⑤ ①から④までに実施する機械類への油脂類交換及び注油業務等
  
- 4 その他の業務
  - ① カメラによる遠方監視業務（浄水場内外）
  - ② 魚槽水質センサーによる監視業務
  - ③ 巡視点検による異常の早期発見及び報告連絡業務
  - ④ 他浄水場（東隈浄水場及び埋金浄水場）との連絡調整
  - ⑤ 改善及び改良等の提案

## 東限浄水場業務内容

### 1 浄水場施設の集中監視制御設備による監視及び運転操作業務

- ① 取水量及び送水量調整
- ② 表流水取水口、地下水の取水井、沈澱池、膜ろ過設備、粉末活性炭設備、除マンガン設備、浄水池、配水地、排水排泥処理設備、薬注設備等の運転操作及び監視業務
- ③ 別紙記載の取水施設、受水施設、配水施設等の運転操作及び監視業務
- ④ 各種データの記録収集、解析業務

### 2 水処理工程の水質監視管理業務

- ① 原水水質、沈澱池（上澄水）水質、膜ろ過水水質、配水水質
- ② 浄水処理に伴う適正な薬品注入量及び薬品の管理業務
- ③ 水質計器の点検、調整及び簡易な整備業務
- ④ 原水の水質検査（濁度、pH、水温）及びろ過水の水質検査業務（濁度、残留塩素、水温）
- ⑤ 水質計器及び水質検査用薬品の管理業務
- ⑥ 管末残留塩素測定 毎日3か所
- ⑦ 毎月の水質検査に係る採水業務
- ⑧ 水質検査に関する研修会への参加

### 3 施設の管理

- ① 取水施設、浄水施設、排水処理施設の運営及び維持管理業務
- ② 各種機械設備及び電気関係設備の運転管理及び点検調整業務
- ③ 浄水施設等の警備、防火、清掃業務等
- ④ 取水施設、受水施設、配水施設等の巡回点検
- ⑤ ①から④までに実施する機械類への油脂類交換及び注油業務等

### 4 その他の業務

- ① カメラによる遠方監視業務（浄水場内外）
- ② 魚槽水質センサーによる監視業務
- ③ 巡視点検による異常の早期発見及び報告連絡業務
- ④ 他浄水場（原町浄水場及び埋金浄水場）との連絡調整
- ⑤ 改善及び改良等の提案

## 埋金浄水場業務内容

### 1 浄水場施設の集中監視制御設備による監視及び運転操作業務

- ① 取水量及び送水量調整
- ② 地下水の取水井、沈澱池、急速ろ過池、浄水池、配水地、排水排泥処理設備、薬注設備等の運転操作及び監視業務
- ③ 別紙記載の取水施設、受水施設、配水施設等の運転操作及び監視業務
- ④ 各種データの記録収集、解析業務

### 2 水処理工程の水質監視管理業務

- ① 原水水質、沈澱池（上澄水）水質、ろ過水水質、配水水質
- ② 浄水処理に伴う適正な薬品注入量及び薬品の管理業務
- ③ 水質計器の点検、調整及び簡易な整備業務
- ④ 原水の水質検査（濁度、pH、アルカリ度、水温）及びろ過水の水質検査業務（濁度、pH、残留塩素、水温）
- ⑤ 水質計器及び水質検査用薬品の管理業務
- ⑥ 管末残留塩素測定 毎日3か所
- ⑦ 毎月の水質検査に係る採水業務
- ⑧ 水質検査に関する研修会への参加

### 3 施設の管理

- ① 取水施設、浄水施設、排水処理施設の運営及び維持管理業務
- ② 各種機械設備及び電気関係設備の運転管理及び点検調整業務
- ③ 浄水施設等の警備、防火、清掃業務等
- ④ 取水施設、受水施設、配水施設等の巡回点検
- ⑤ ①から④までに実施する機械類への油脂類交換及び注油業務等

### 4 その他の業務

- ① カメラによる遠方監視業務（浄水場内外）
- ② 魚槽水質センサーによる監視業務
- ③ 巡視点検による異常の早期発見及び報告連絡業務
- ④ 他浄水場（原町浄水場及び東隈浄水場）との連絡調整
- ⑤ 改善及び改良等の提案

浄水施設運転管理業務に係る作業一覧表

【別紙 2】

〔浄水場名〕 原 町 浄 水 場

施設の区分	施設名	作業の内容	作業の頻度				
			日	週	月	年	通時
業務管理	通常業務	日報、事務日誌、薬品使用簿等各種帳簿類への記録	1				
		各種計器類の指示値及び測定値の確認及び記録	1				
		監視室フロア及び階段、食堂、洗面室、風呂場、トイレの清掃	1				
		管内給水栓の残塩、濁度、色度、臭気確認及び記録	1				
		大牟田池、貯水池の水位測定及び臭気試験	1				
		各施設の点検見回り	1				
		各施設、貯水池の柵等の点検及び補修	1				
		現場操作盤の異常有無確認	1				
		水質検査の採水、水量計水溜り点検			1		
		管理棟（日1回以外の場所）、活性炭処理施設、膜ろ過処理施設、排水施設、貯水池法尻等清掃			1		
		アルカリ度計への試薬補充			1		
取水施設	春日水源取水場	現場操作盤内電気回路の異臭・異音及び外観確認	1				
		指示計の異常指示値の有無確認	1				
		ランプテストによる点灯確認	1				
		取水ポンプ1・2・3号（取水時）の異音、震動、過熱等確認	1				
		取水ポンプの操作（取水時）					1
		堰油圧ゲートの全開・全閉作動確認（取水時）				2	
		水門用油圧ゲートの全開・全閉作動及び外観確認（取水時）				2	
		油圧エンジン・モーター燃料タンクの油漏及び運転時の異常確認（取水時）				2	
		監視カメラ本体の作動確認	1				
		沈砂池設備、排水・排泥ポンプの試運転及び作動確認（取水時）				2	
		沈砂池設備、中間柵、取水口、堰清掃				2	
堰倒伏・起立操作					1		
春日貯水池	取水塔設備	現場操作盤内電気回路の異臭・異音及び外観確認	1				
		指示計異常指示値の有無確認	1				
		ランプテストによる点灯確認	1				
		取水水中ポンプ(1号、2号)の異音、震動等の確認	1				
		取水水中ポンプ1号、2号の切替					1
		監視カメラ本体の作動確認	1				
	侵入者への警告					1	
南側	大牟田池からの流入量確認（流入時）	1					
大牟田池	取水設備	現場操作盤電気回路の異臭・異音及び外観確認	1				
		指示計異常指示値の有無確認	1				
		ランプテストによる点灯確認	1				
		陸上ポンプの作動及び異音、震動等の確認(水曜日)		1			
管理棟	配水設備	検水ポンプの異音、震動等異常確認	1				
		配水ポンプ、モータ異臭、異音及び過熱確認	1				
		グラウンドバッキンからの漏水点検	1				
		現場操作盤内電気回路の異臭・異音及び外観確認	1				
		配水ポンプの切替（1・2・3号）		1			
		水位計の切替			1		
		指示計異常指示値の有無確認	1				
		ランプテストによる点灯確認	1				
	水質計器室及び水質計器盤	検出・変換・圧力電送器の指示値の確認	1				
		【原水】濁度計、pH計の作動確認	1				
		【原水】濁度計、pH計の点検	1				
		【ろ過水】残塩計、pH計、濁度計、アルカリ度、色度の作動確認	1				
		【ろ過水】残塩計、pH計、濁度計、アルカリ度、色度の点検	1				
		【配水】残塩計、pH計、濁度計の作動確認			1		
		【配水】残塩計、pH計、濁度計の点検	1				
		各種水質計器の清掃					1
管理棟	管理棟	操作盤内電気回路の、異臭・異音及び外観確認	1				
		指示計異常指示値の有無確認	1				
		ランプテストによる点灯確認	1				



浄水施設運転管理業務に係る作業一覧表

【別紙 2】

〔浄水場名〕 原 町 浄 水 場

施設の区分	施設名	作業の内容	作業の頻度					
			日	週	月	年	適時	
管理棟	受電室	受電機、動力盤等の盤内電気回路の異臭、異音確認	1					
		ランプテストによる点灯確認	1					
		指示計異常指示値の有無確認	1					
	電機室	コントロール、計装盤等盤内電気回路の異臭、異音及び外観確認	1					
		ランプテストによる点灯確認	1					
		指示計異常指示値の有無確認	1					
	発電機室	発電機本体の油漏れ及び運転時の異常確認	1					
		燃料タンクの油量、油漏れ、盤内電気回路、異臭及び外観確認	1					
		屋外貯槽の検知器による点検（月曜日）		1				
	ファン室	各室の吸気及び排気並びに本体の作動確認	1					
		動力制御盤電気回路の異臭、異音及び外観確認	1					
	監視室	監視モニター運転時の数値等の確認	1					
		配水池及び各水槽水位等確認	1					
		メダカの飼育	1					
		生物センサー清掃		1				
活性炭設備	循環ポンプ室	塗装、振動、異常音、漏水、吐出圧力及び呼水状態の確認（外観聴電流、絶縁抵抗値及び軸封部の漏水点検（動作確認）	1				1	
		床排水ポンプ室	塗装、振動、異常音、漏水及び吐出圧力（外観聴視）	1				
	循環水流量計	電流、絶縁抵抗値の確認（動作確認時）					1	
		塗装、振動、異常音及び漏水の確認（外観聴視）	1					
	原水流量計	流量スパンの確認（動作確認時）					1	
		塗装、振動、異常音及び漏水（外観聴視）	1					
	空洗プロア室	流量スパンの確認（動作確認時）					1	
		塗装、振動、異常音、空気漏、吐出圧力及びオイル量の確認（外観聴電流、絶縁抵抗値及びVベルト状態の確認（動作確認時）	1				1	
	屋外	【原水サブリングポンプ】	塗装、振動、異常音、漏水、吐出、圧力及び呼水状態の確認（外観聴視）	1				
			電流、絶縁抵抗値、フート弁の確認（動作確認時）					1
		【自動スクリーン】	塗装、振動、異常音、洗浄状態の確認及びオイル量の確認（外観聴視）並びに清掃	1				
			電流、絶縁抵抗値の確認（動作確認時）					1
		界面計の清掃（外観聴視）						1
			スパンの確認（動作確認時）					1
		【電動流出ゲート】	塗装、振動、異常音の確認（外観聴視）	1				
電流、絶縁抵抗値の確認（動作確認時）							1	
着水井泥吐き			1					
着水井清掃						1		
膜ろ過設備	原水ポンプ室	【オートストレナ】塗装、振動、異常音、漏水、大雨、台風時のタイマ設定変更、盤・警報確認（外観聴視）	1					
		【オートストレナ】基本動作、電流、絶縁抵抗値の確認（動作確認時）					1	
		【膜原水流入弁】塗装、振動、異常音、漏水及び流量全開開度の調整（外観聴視）	1					
		【膜原水流入弁】基本動作、電流、絶縁抵抗値の確認（動作確認時）					1	
		【膜原水流量計】塗装、異常音及び漏水の確認（外観聴視）流量スパンの確認（動作確認時）	1					
		【膜原水ポンプ】塗装、振動、異常音、漏水及び吐出圧力の確認及び呼水状態の確認（外観聴視）	1					
		【膜原水ポンプ】電流、絶縁抵抗値の確認及び軸封部の漏水点検（動作確認時）					1	
		【膜ろ過設備床排水ポンプ】塗装、振動、異常音、漏水及び吐出圧力の確認（外観聴視）					1	
		【膜ろ過設備床排水ポンプ】電流、絶縁抵抗値の確認（動作確認時）					1	
		膜原水槽清掃					1	

浄水施設運転管理業務に係る作業一覧表

【別紙 2】

〔浄水場名〕 原 町 浄 水 場

施設の区分	施設名	作業の内容	作業の頻度				
			日	週	月	年	適時
膜ろ過設備	空気圧縮機室	空気圧縮機の塗装、異常音、圧力及び空気漏れの確認	1				
		空気取出ホースの接続状況及び電子式オートドレンの作動状況の確認	1				
		圧力制御状況の確認及びMP a 内にてON-OFF確認（外観聴視）	1				
		吸込ろ過器フィルターの清掃（内部点検1）			1		
		オートドレントラップのフィルター清掃(内部点検1)			1		
		Vベルトの張り具合調整及び逆支弁の漏れ確認（内部点検2）				1	
		凝縮器・冷却ファンの清掃				1	
		吸込ろ過器フィルターの交換(内部点検2)				1	
		電流、絶縁抵抗値の確認(動作確認時)				1	
		空気槽の圧力、空気漏れ及び電子式オートドレンの作動確認及び安全弁の動作確認（外観聴視）	1				
		【膜原水濁度計】漏水及び濁度指示値の確認	1				
		【膜原水濁度計】標準濁度板校正、内筒汚れ清掃、脱泡槽の検水流入状況及びレンズ部清掃(内部点検)					1
		【膜原水濁度計】濁度指示値のメーカー精密校正(動作確認)				1	
		【膜原水濁度計】光源ランプの交換				1	
		【膜原水pH計】漏水、pH及び指示値の確認（外観聴視）	1				
		【膜原水サンプリングポンプ】塗装、振動、異常音、漏水及び吐出圧力の確認並びに呼水状態の確認（外観聴視）	1				
		【膜原水サンプリングポンプ】電流、絶縁抵抗値の確認及びフート弁の動作確認（動作確認時）					1
		膜モジュール室	UF膜ろ過装置の腐食、異常音、漏水、凍結、膜差圧、透過流速及び空気配管の空気漏れの確認	1			
	ろ過水濁度計の濁度、検水流量及び逆洗用次亜注入状態の確認		1				
	空気作動自動弁の動作状況及び空気自動弁の作動状況（外観聴視）		1				
	逆洗流量計の目視確認（動作確認）				1		
						1	
	薬品注入逆洗室	【膜逆洗ポンプ】塗装、振動、異常音、漏水及び吐出圧力並びに沉の確認（外観聴視）	1				
		【膜逆洗ポンプ】電流、絶縁抵抗値の確認及び軸封部の漏水点検（動作確認時）				1	
		【リンス水ポンプ】塗装、振動、異常音、漏水、吐出圧力並びに呼水状態の確認（外観聴視）	1				
		【リンス水ポンプ】電流、絶縁抵抗値及び軸封部の漏水点検（動作確認）	1				
		【硫酸貯留槽】損傷、液漏れ及び液位の目視確認（外観聴視）	1				
		【硫酸貯留槽】内部状況の目視確認（内部点検）				1	
		【硫酸貯留槽】Y形ストレーナのフィルター清掃（内部点検）				1	
		【硫酸注入ポンプ】損傷、異常音、液漏れ、内部ゴミ、指示部のストローク数及び着水井での注入の確認（外観聴視）	1				
		【硫酸注入ポンプ】電流、絶縁抵抗値の確認及び最大注入量のメスシリンダ確認				1	
		【硫酸注入ポンプ】消耗部品の損傷、摩耗確認（動作確認時）				1	
		【次亜貯留槽】損傷、液漏、液位目視確認（外観聴視）	1				
		【次亜貯留槽】内部状況の目視確認				1	
		【次亜貯留槽】Y形ストレーナのフィルター清掃（内部点検）				1	
		【次亜貯留槽】薬品の補充					1
		【次亜注入ポンプ】損傷、異常値、液漏、内部ゴミ及び逆洗水槽での注入確認（外観聴視）	1				
		【次亜注入ポンプ】電流、絶縁抵抗値の確認及び最大注入量のメスシリンダ確認				1	
		【苛性貯留槽】損傷、液漏、液位目視確認（外観聴視）	1				
		【苛性貯留槽】内部状況の目視確認（内部点検）				1	
	【苛性貯留槽】Y形ストレーナのフィルター清掃（内部点検）				1		

浄水施設運転管理業務に係る作業一覧表

【別紙 2】

(浄水場名) 原町浄水場

施設の区分	施設名	作業の内容	作業の頻度				
			日	週	月	年	通時
膜ろ過設備	薬品注入 逆洗室	【苛性注入ポンプ】損傷、異常音、液漏、内部ゴミの確認及び逆洗水槽での注入確認(外観聴視)	1				
		【苛性注入ポンプ】電流、絶縁抵抗値の確認及び最大注入量のメスシリンダ確認(動作確認時)				1	
		薬品の購入依頼及び納入時の対応					1
	逆洗水槽	【ろ過水サンプリングポンプ】塗装、振動、異常音、漏水、吐出圧力及び呼水状態の確認(外観聴視)	1				
		【ろ過水サンプリングポンプ】電流、絶縁抵抗値の確認及びファート弁の動作確認(動作確認時)				1	
排泥池・濃縮槽設備	排泥池 濃縮槽 汚泥貯留槽	PAC注入装置各部液漏、ブレードホースの点検	1				
		PAC注入ポンプの操作	1				
		PAC貯留槽の損傷、液漏れ及び液位確認	1				
		ジャーテスト	1				
		中央操作盤のランプテスト	1				
		急速攪拌機の異音、振動、過熱の有無点検	1				
		排泥池急速攪拌機のグリース交換				1	
		フロキキュレータNo.1、No.2の外観、異音、振動点検	1				
		フロキキュレータのオイル交換				1	
		返送ポンプNo.1、No.2の外観、異音、過熱点検	1				
		返送ポンプNo.1、No.2の切替			1		
		汚泥引抜弁No.1、No.2の外観点検	1				
		濃縮汚泥掻寄機の外観、異音、過熱点検	1				
		濃縮汚泥掻寄機のグリース交換				1	
		濃縮汚泥引抜ポンプNo.1、No.2の外観、異音、過熱点検	1				
		濃縮汚泥引抜ポンプのグリース交換				1	
		濃縮汚泥引抜ポンプNo.1、No.2の切替			1		
		濃縮汚泥引抜弁No.1、No.2の外観点検	1				
		汚泥ポンプ室床排水ポンプNo.1、No.2の外観、異音、加熱点検	1				
		汚泥引抜ポンプのグリース交換				1	
汚泥ポンプ室床排水ポンプNo.1、No.2の試運転			1				
沈澱池及び排泥池清掃				6			
		汚泥収集運搬の状況確認及び受入先への連絡			2		
排水池設備	排水池槽	排水移送ポンプNo.1、No.2の外観、異音、加熱点検	1				
		排水池移送ポンプのグリース交換				1	
		排水移送ポンプNo.1、No.2の切替			1		
		中央操作盤のランプテスト	1				
		排水池床排水ポンプのオイル交換				1	
		排水池床排水ポンプの点検、試運転			1		
		排水池清掃				1	

浄水施設運転管理業務に係る作業一覧表

【別紙2】

〔浄水場名〕 東 隈 浄 水 場

施設の区分	施設名	作業の内容	作業の頻度				
			日	週	月	年	適時
業務管理	通常業務	日報、事務日誌、薬品類、点検記録	1				
		日報定時点検	1				
		濁度、PH、残塩計、指示値、確認記録	1				
		中央監視室、水質計器室、水質分析室、膜ろ過水槽通路等清掃	1				
		東階段、西階段清掃	1				
		管内給水残塩、PH、河川水位測定	1				
		各配水施設点検回り	1				
		膜ろ過洗浄	1				
		汚泥脱水機処理運転	1				
		現場操作盤の異常確認		1			
		表流水取水口のゴミ除去		1			
		西浦配水施設点検回り		1			
		トイレ、魚類飼育水槽清掃		1			
		薬品残量調査、ジャーテスト		1			
		水質計器類清掃			1		
		電動シャッター、電動ホイスト外観目視点検	1				
		屋外盤発錆、破損、汚損の外観確認	1				
		水質検査の採水			1		
		流量計ビット、弁室ビット、ケーブルマンホール内点検・水抜き			1		
		浄水汲み取り・保管	1				
臭気試験（浄水、原水）	1						
魚類飼育水槽のメダカへの給餌	1						
取水施設	沈砂池	除塵機点検、グリス補充、オイル交換				1	
		サンドポンプ及び汚水ポンプ運転			1		
		洗浄				2	1
	場内井戸 (1,2,4,5,6,9号取水井)	運転切替	1				
		水位確認、流量調整				4	
		点検清掃				3	
	山田取水場	取水場点検清掃				3	
		取水場ポンプ点検オイル交換				1	
		井戸内清掃					1
	井尻第2取水場	取水場点検清掃				1	
		取水場ポンプ点検オイル交換				1	
		水路清掃			2		
		堰点検、井戸内清掃				2	
		河川堆砂清掃（堰倒伏・起立）					1
		取水口及び除塵機のゴミ除去					1
	柿ノ井堰	運転操作			2		
設備点検、清掃					6		
草刈り					4		
城ノ谷川取水場	点検、エンジンオイル交換				1		
	取水口のゴミ除去					1	
浄水施設	活性炭設備	河川堆砂清掃（堰倒伏・起立）				1	
		電気・給排水設備振動、異音、異臭、過熱等外観目視確認	1				
		電動シャッター振動、異音、異臭、過熱等外観目視点検	1				
		各水槽の剥離、粉漏れの有無			1		
		着水井検水ポンプ振動、異音、異臭、過熱、潤滑油量や漏油	1				
		吸引式攪拌機電動機振動、異音、風速値、電流値	1				
		吸引式攪拌機電動機配管部の損傷、ボルトの緩み				1	
		活性炭貯槽破損、汚染、粉漏れの有無	1				
		振動排出機粉漏れの有無	1				
		定量供給機振動、異音、コントローラ画面目視確認	1				
		定量供給機部品損傷、ボルトの緩み				1	
		コンプレッサ動作状況、空気漏洩	1				
		コンプレッサ部品損傷、ボルトの緩み				1	

浄水施設運転管理業務に係る作業一覧表

【別紙2】

〔浄水場名〕 東 限 浄 水 場

施設の区分	施設名	作業の内容	作業の頻度					
			日	週	月	年	適時	
浄水施設	薬品沈澱池	掻寄機振動、異音、異臭、過熱、潤滑油量や漏油	1					
		掻寄機チェーンのたわみ状態	1					
		掻寄機ボルトの緩み、電流値測定、絶縁抵抗測定				1		
		コンプレッサ振動、異音、異臭、過熱、配管・バルブ継手からの漏気	1					
		コンプレッサ空気弁・電磁弁の動作確認、Vベルト張り具合			1			
		コンプレッサ各部清掃、締付ボルトの状態				1		
		フロキュレーター電動機点検・オイル交換					1	
浄水施設	除マンガン塔	マンガン砂量覗き窓から目視	1					
		原水ポンプ振動、異音、異臭、過熱、潤滑油量や漏油	1					
		原水ポンプ発錆、汚損の状態				1		
		原水ポンプ各部清掃、締付ボルトの状態				1		
		洗浄用ブロー振動、異音、異臭、過熱、風量	1					
		洗浄用ブロー各部清掃、Vベルト張り具合、フィルター点検清掃				1		
		検水ポンプ振動、異音、異臭、過熱、潤滑油量や漏油	1					
		検水ポンプ発錆、汚損の状態				1		
浄水施設	膜ろ過設備	各水槽の剥離、粉漏れの有無			1			
		膜ろ過ユニット発錆、破損、汚損外観目視	1					
		膜ろ過ユニット締付ボルトの状態				1		
		膜ろ過処理ポンプ振動、異音、異臭、過熱、潤滑油量や漏油	1					
		膜ろ過処理ポンプ発錆、汚損の状態				1		
		膜ろ過処理ポンプ各部清掃、締付ボルトの状態				1		
		膜ろ過逆洗ポンプ振動、異音、異臭、過熱、潤滑油量や漏油	1					
		膜ろ過逆洗ポンプグランド部封水量、水漏れ	1					
		膜ろ過逆洗ポンプ発錆、汚損の状態				1		
		膜ろ過処理ポンプ各部清掃、締付ボルトの状態				1		
		膜ろ過処理ポンプと電動機の直結状態				1		
		膜ろ過検水ポンプ振動、異音、異臭、過熱、潤滑油量や漏油	1					
		膜ろ過検水ポンプ発錆、汚損の状態				1		
		膜ろ過検水ポンプ各部清掃、締付ボルトの状態				1		
		膜ろ過空洗ブロー振動、異音、異臭、過熱、風量	1					
		膜ろ過空洗ブロー各部清掃、Vベルト張り具合、フィルター点検清掃				1		
		真空ポンプ振動、異音、異臭、過熱、潤滑油量や漏油	1					
		真空ポンプグランド部封水量、水漏れ	1					
		真空ポンプ発錆、汚損の状態				1		
		真空ポンプ各部清掃、締付ボルトの状態				1		
		真空ポンプと電動機の直結状態				1		
		コンプレッサ動作状況、空気漏洩	1					
		コンプレッサ部品損傷、ボルトの緩み				1		
		薬品注入ポンプ漏洩の有無、振動、異音、異臭、過熱	1					
		薬品注入ポンプ発錆、汚損の状態、各部清掃				1		
		薬品洗浄用攪拌ブロー振動、異音、異臭、過熱、風量	1					
		薬品洗浄用攪拌ブロー各部清掃、Vベルト張り具合、フィルター点検清掃				1		
		薬品洗浄用給水ユニット振動、異音、異臭、過熱、計器の指示値	1					
		薬品洗浄用給水ユニット発錆、汚損の状態、各部清掃				1		
		浄水施設	回収膜ろ過設備	各水槽の剥離、粉漏れの有無			1	
				回収膜ろ過ユニット発錆、破損、汚損外観目視	1			
				回収膜ろ過ユニット締付ボルトの状態				1
回収膜ろ過処理ポンプ振動、異音、異臭、過熱、潤滑油量や漏油	1							
回収膜ろ過処理ポンプ発錆、汚損の状態						1		
回収膜ろ過処理ポンプ各部清掃、締付ボルトの状態						1		
排水設備	濃縮槽	各水槽の剥離、粉漏れの有無			1			
		掻寄機振動、異音、異臭、過熱、潤滑油量や漏油	1					
		掻寄機シャーピンの状態	1					
		掻寄機ボルトの緩み、電流値測定、絶縁抵抗測定				1		
		汚泥引抜ポンプ振動、異音、異臭、過熱、潤滑油量や漏油	1					
		汚泥引抜ポンプグランド部封水量、水漏れ	1					
		汚泥引抜ポンプ発錆、汚損の状態				1		
		汚泥引抜ポンプ各部清掃、締付ボルトの状態				1		
		汚泥引抜ポンプと電動機の直結状態				1		

浄水施設運転管理業務に係る作業一覧表

【別紙2】

〔浄水場名〕 東 隈 浄 水 場

施設の区分	施設名	作業の内容	作業の頻度				
			日	週	月	年	適時
排水設備	脱水機棟	ろ布駆動用電動機振動、異音、ろ布の状態	1				
		ローラーチェーンのガイドローラーからの脱落の有無	1				
		洗浄水トラフ内ケーキ堆積、配管の損傷・液漏れ	1				
		洗浄排水の濁度・液量	1				
		注油状況の確認、ろ布位置検出レバーの動作状況		1			
		ろ布駆動用電動機油量、油の濁り				1	
		ろ布駆動用電動機ローラーチェーンの伸び、たるみ				1	
		ろ布駆動用電動機ホース接続部からの漏液・漏気				1	
		汚泥圧入ポンプ振動、異音、異臭、過熱、潤滑油量や漏油	1				
		汚泥圧入ポンプ発錆、汚損の状態				1	
		汚泥圧入ポンプ各部清掃、締付ボルトの状態				1	
		圧力水ポンプ振動、異音、異臭、過熱、潤滑油量や漏油	1				
		圧力水ポンプ発錆、汚損の状態				1	
		圧力水ポンプ各部清掃、締付ボルトの状態				1	
排水設備	脱水機棟	ろ布洗浄水ポンプ振動、異音、異臭、過熱、潤滑油量や漏油	1				
		ろ布洗浄水ポンプ発錆、汚損の状態				1	
		ろ布洗浄水ポンプ各部清掃、締付ボルトの状態				1	
		排水返送ポンプ振動、異音、異臭、過熱、潤滑油量や漏油	1				
		排水返送ポンプ発錆、汚損の状態				1	
		排水返送ポンプ各部清掃、締付ボルトの状態				1	
		空気圧縮機振動、異音、異臭、過熱、配管・バルブ継手からの漏気	1				
		空気圧縮機空気弁・電磁弁の動作確認、Vベルト張り具合			1		
		空気圧縮機各部清掃、締付ボルトの状態				1	
		受泥槽攪拌機振動、異音、異臭、過熱、潤滑油量や漏油	1				
		受泥槽攪拌機シャーピンの状態	1				
		受泥槽攪拌機ボルトの緩み、電流値測定、絶縁抵抗測定				1	
脱水ケーキ堆積状況確認・ならし作業					1		
送水施設	浄水池	送水ポンプ振動、異音、異臭、過熱、潤滑油量や漏油	1				
		送水ポンプグランド部封水量、水漏れ	1				
		送水ポンプ発錆、汚損の状態				1	
		送水ポンプ各部清掃、締付ボルトの状態				1	
		送水ポンプと電動機の直結状態				1	
管理棟	発電機室	発電機本体の油漏れ及び運転時の異常確認	1				
		燃料タンクの油量、油漏れ、盤内電気回路、異臭及び外観確認	1				
		屋外貯槽の検知器による点検（月曜日）		1			
屋外	太陽光発電設備	絶縁抵抗測定、保護継電器動作試験				1	
		傷・汚れ目視、解放電圧測定				1	
	フェンス	破損等目視確認				1	
	場内排水	破損等目視確認				1	

浄水施設運転管理業務に係る作業一覧表

【別紙2】

〔浄水場名〕

埋 金 浄 水 場

施設の区分	施設名	作 業 の 内 容	作業の頻度				
			日	週	月	年	適時
業務管理	通常業務	日報、事務日誌、薬品使用簿等各種帳簿類への記録	1				
		各種計器類の指示値及び測定値の確認及び記録	1				
		場外水位計及び水路点検清掃（砂除去）及び管理	1				
		管内給水栓の残塩、pH測定記録及び配水設備点検	1				
		猿山川、着水井、沈殿池後の濁度及びpH測定記録	1				
		急速ろ過池の洗浄	1				
		ジャーテストの実施		1			
		魚槽、ろ過池、玄関、階段、フロアー、食堂、洗面室、風呂場及びトイレ清掃		1			
		水質悪化時ジャーテストの実施				1	
		水質検査の採水			1		
取水施設	埋金取水場	現場操作盤の点検	1				
		取水、排水ポンプの動作確認	1				
		受電盤の点検	1				
		転倒堰の動作確認	1				
		水質測定器の動作確認	1				
	猿山川取水場	自家発電装置の点検	1				
		流入管洗浄	2				
		取水設備点検清掃			1		
		水質測定器点検清掃					1
		埋金取水場取水口付近水路清掃(堰倒伏・起立)			1		
		取水施設敷地内清掃(落葉除去)					1
		取水井清掃(砂・落葉除去)				1	
浄水施設	薬品沈殿池	現場操作盤の点検	1				
		フラッシュミキサーの点検、動作確認	1				
		フロキュレーター変速機、減速機の点検	1				
		汚泥掻寄機、汚泥引抜弁の点検、動作確認	1				
		ポンプの点検、動作確認(床排水、着水井・沈殿池後サンプリング、フロキュレーター残塩計用)	1				
		空調ファン、監視カメラの点検、動作確認	1				
		排泥設備の点検、汚泥引抜		1			
		沈殿池操作室の清掃			1		
		暗渠清掃(フロキュレーター前、薬品沈殿池後)				1	
		1、2号沈殿池の清掃				8	
		フラッシュミキサーのグリス補充、オイル交換				2	
		フロキュレーターのグリス補充、オイル交換				2	
		汚泥掻寄機のオイル交換				1	
後PAC注入機点検及びPAC補充					1		
水質測定器点検清掃(フロキュレーター残塩計・薬品沈殿池後濁度計)					1		
浄水施設	急速ろ過池	現場操作盤の点検、動作確認	1				
		電動弁、水質測定器の動作確認	1				
		水質測定器点検清掃(試料水流量確認)			1		
		床排水ポンプ点検及び動作確認		1			
		ろ過池室清掃			1		
		雨量計の点検			1		
送水施設	現場操作盤	本体の点検	1				
	1～3号送水ポンプ	本体の点検	1				
	洗浄、検水、床排水ポンプ	本体の点検	1				
	操作室、ポンプ室	清掃			1		
	送水ポンプ、電動弁、送水ポンプ	グランド点検 グリス補充			1		
					2		
薬注施設	貯留槽、小出し槽、定槽圧	外観の点検	1				
	薬注ポンプ、注入機	本体の動作確認	1				
	コンプレッサー	本体の動作確認(圧力、水抜き)	1				
	薬注室	清掃			1		
	移送ポンプ	オイル交換				1	

浄水施設運転管理業務に係る作業一覧表

【別紙2】

〔浄水場名〕 埋 金 浄 水 場

施設の区分	施設名	作 業 の 内 容	作業の頻度				
			日	週	月	年	適時
排水排泥池施設	現場操作盤、換気扇	本体の点検	1				
	排水、排泥ポンプ	本体の動作確認	1				
	攪拌機、汚泥引抜ポンプ	本体の動作確認	1				
	返送ポンプ	本体の動作確認	1				
	操作室	点検、清掃			1		
	ポンプ、電動弁	グラウンド点検			1		
	上澄水槽、排水池	清掃				1	
天日乾燥床	設備保守・点検	1					
管理施設	中央監視室	中央監視装置各種水位及び流量等確認					1
		監視カメラモニター確認					1
		気象庁、防災関連情報収集(天気等)					1
		湧水及び取水管理システム確認					1
		データ抽出(沈殿池後濁度、炭焼逆流量等)	1				
	水質検査室	設備保守点検、各種水質計器清掃					1
		室内清掃		1			
		蒸留水、水質測定器用薬品試料水作成					1
		水質測定用カートリッジフィルターの交換清掃		1			
	事務室	メダカの飼育					1
		水質自動監視装置内及び砂ろ過装置清掃		1			
		メダカの管理					1
	受電室	室内清掃			1		
		本体の点検(盤内電気回路の異臭・異音及び外観確認)	1				
	倉庫、地下階段	整理、清掃			1		
		設備保守点検、清掃			1		
減圧、非常用発電機	床排水ポンプ点検及び動作確認		1				
場内、U字溝	清掃			1			
マンホール	点検排水			1			
監視室、管理棟周り	清掃			1			



## 【別紙 3】浄水場水処理指針

## 浄水場水処理指針

### 1 基本的考え方

本指針は、春日那珂川水道企業団の3浄水場（原町、東隈、埋金）の浄水処理工程において、水質基準項目や要監視項目といった基準値を満たすため、各処理工程における処理管理値を定めることで、水質の安全性の確保及び水処理に必要とされる薬品注入処理等作業の円滑化に資するために設定するものである。

### 2 使用薬品と注入

本指針における浄水処理工程で使用する薬品及びその注入等については次に示すとおりである。なお、その使用量や検査結果等を勘案し、今後必要に応じて本指針に反映させるものとする。

#### (1) 凝集剤

- ①凝集剤は、「ポリ塩化アルミニウム（以下「PAC」という。）」を使用する。
- ②PACの注入は、原水濁度に応じて注入率を算定し行う。
- ③注入率は、原水の水質（濁度、pH、水温、アルカリ度等）によって異なるため、ジャーテストでフロックの形成がよく、濁度が最も小さいものを採用する。
- ④東隈浄水場は、沈澱池着水池及び除マンガン処理後の管内において必要に応じ注入する。
- ⑤原町浄水場は、排水処理において凝集剤を使用する際は、この号における「原水」を「排水」に、読み替えて準用するものとする。

#### (2) 消毒剤

- ①消毒剤は、「次亜塩素酸ナトリウム（以下「次亜」という。）」を使用する。
- ②東隈浄水場、埋金浄水場での前次亜注入は、残留塩素濃度が一定となるように確認し、着水井等の各注入点で行う。
- ③注入率は、日照、水温、後次亜注入地点までの到達時間を考慮の上決定する。
- ④東隈浄水場の中次亜注入は、除マンガン処理前の管内において必要に応じ注入する。
- ⑤後次亜注入は、配水管末給水栓における残留塩素濃度が  $0.1\text{mg}/\ell$  以上となるように浄水池の残留塩素濃度を設定し、注入率を決定した上で行う。

#### (3) pH調整剤

- ①pH調整剤は「水酸化ナトリウム（以下「苛性ソーダ」という。）」及び「希硫酸」を使用する。
- ②苛性ソーダは、原水及び処理水のpHに応じて、必要ある場合のみ注入する。
- ③原町浄水場における苛性ソーダの注入は、膜ろ過処理後、混和池において必要に応じ注入する。

- ④東隈浄水場における苛性ソーダ、沈澱池着水池及び除マンガン処理後の管内及び膜ろ過処理水槽において必要に応じて注入する。
- ⑤原町浄水場における希硫酸の注入は、着水井において必要に応じ注入する。
- ⑥東隈浄水場における希硫酸の注入は、沈澱池着水池及び除マンガン処理後の管内において必要に応じ注入する。

(5) 粉末活性炭

- ①粉末活性炭の注入は、東隈浄水場の処理工程に用いる。
- ②粉末活性炭は、原水濁度等を考慮した注入率を設定したうえで活性炭接触池に注入する。
- ③注入の際は、残留塩素濃度に注意することとし、必要に応じて前次亜注入から中次亜注入に切り替える。

3 水質管理目標値

2で定めた薬品を使用し、水質の安全性等を確保しつつ各処理工程や浄水池において維持すべき目安とした目標値は以下の表のとおりである。

目標値は、水質基準に関する省令等、水道水質に関する基準を常時満たすため、浄水処理過程における適正な処理を確保するために、処理工程ごとの水質管理範囲を定めている。

そのため、一時的にでも目標値を超過した場合には、直ちに浄水場責任者及び担当職員に報告するとともに、薬品注入の実量、注入率、浄水施設の運転状況確認等の作業を行い、水処理において速やかにその原因の究明を行うとともにその後の推移を的確に把握しつつ適切な対策を検討するものとする。

また、末端給水栓においても目標値を満足することができないときは、その原因の究明、対策方法の検討を行い、その結果、必要があると認められる場合は、本指針を改正する。

東隈浄水場：水質管理目標値

水質項目	単位	水質管理目標値		
		膜ろ過原水	膜ろ過処理水	浄水池
濁度	度	—	0.1 以下	0.1 以下
色度	度	—	—	1 以下
pH		—	—	7.5 程度
残留塩素	mg/ℓ	—	—	0.5～0.7
臭気		異常でないこと		
味		異常でないこと		

## 原町浄水場：水質管理目標値

水質項目	単位	水質管理目標値		
		膜ろ過原水	ろ過水（混和池）	浄水池
濁度	度	—	—	0.1 以下
色度	度	3 以下	—	—
pH		7.0 程度	7.5 程度	—
残留塩素	mg/ℓ	—	0.5	—
臭気		異常でないこと		
味		異常でないこと		

## 埋金浄水場：水質管理目標値

水質項目	単位	水質管理目標値		
		沈澱処理水	ろ過水	浄水池
濁度	度	1 以下	0.1 以下	0.1 以下
色度	度	3 以下	1 以下	1 以下
pH		6.2～8.0	6.2～8.0	6.2～8.0
残留塩素	mg/ℓ	0.3～0.5	0.3～0.5	0.6～0.7
臭気		異常でないこと		
味		異常でないこと		

## 4 測定等

目標値については、水質基準項目として設定されているもので、測定にあたっては当該施設における採水地点において、常時または定時に計測機器を使用して測定する。

## 5 本指針に基づく水質調査の結果の活用

各浄水場において実施した調査結果と本指針に基づき評価した結果については、企業団と情報交換する等により、水質管理や薬品の適正使用の一層の推進のために活用するものとする。

## 【別紙 4】浄水施設等電気・機械設備管理基準

## 浄水施設等電気・機械設備管理基準

浄水場等の運転管理業務は、安全でおいしい水を安定的に供給することを目的に、個々の施設あるいは設備を安全かつ効率的に運転・制御し、これらの設備が常に正常な状態で運転され、その機能を保持できるよう保守点検を行うものである。

浄水場等の運転管理業務においては、各機器の重要性、特性及び機能等を十分に理解することが重要である。このことにより、水道施設を効率的に運転・制御できるとともに、異常や故障、地震等の災害発生時においても、適切に対応することができる。

### 1 保守点検業務基準

#### (1) 一般事項

浄水場施設等（取水場、浄水場、ポンプ場）における機械・電気設備の保守点検について以下のとおり示す。

##### ア 日常点検

運転状態について、機器及び設備の異常の有無、兆候を見つけるため、原則として毎日行う点検。

（例）目視、触感、確認、調整、清掃及び記録等の作業

##### イ 定期点検

機器及び設備の損傷、腐食及び摩耗状態を把握し、測定・調整・分解清掃及び記録等の作業。主に週、月、年、臨時を含む点検。

#### (2) 点検作業の内容

##### ア 目視によるもの

機器及び設備全体を目視し、損傷・亀裂・漏洩・さび及び臭気、音等により正常か否かを判断する作業

（例）油漏れ、軸受の異音、摩耗、シール面のあたり、カップリングの空隙、ボルトの緩み等

##### イ 触感によるもの

機器に触れ、振動、温度等により正常か否かを判断する作業

（例）振動、グラウンドパッキン部の過熱等

##### ウ 確認によるもの

機器の圧力、温度、流量、電流等、計器の値が正常か否かを判断する作業（目視、及び触感作業を含む）

（例）電流、電圧、電力、吐出圧、吐出量、回転速度、水位実測等計器の値が正常か否かを判断する。

エ 測定作業

機器の摩耗状態及び作動が正常か否か測定機器（温度計、振動計、回転数計等）を使用して調べる作業（確認作業が現場に設置されている計器により行われるのに対し、測定機器を現場に持参して行う点が異なる）

（例）軸受温度測定、振動測定、絶縁抵抗測定

オ 調整作業

機器の正常状態からのずれを補正するために行う作業

カ 点検清掃

機器の点検清掃及び消耗品交換作業

（例）グランドパッキン、メカニカルシール、カップリングゴム、潤滑油の交換、スケール等閉塞物の除去、ポンプ、回転機器等

キ 記録作業

点検の結果を用紙に記録する作業

必要に応じデータをもとに、機器の状態を判断する

## 【別紙5】 再委託業務一覧

No.	項目（業務名）	内容	備考
1	春日貯水池堰堤草刈業務	春日貯水池堰堤部の除草	春日市シルバー人材センターを優先利用
2	西隈取水場草刈業務	西隈取水場（5.6号井）の除草	那珂川市シルバー人材センターを優先利用
3	3浄水場内草刈業務	原町、東隈、埋金浄水場内の除草・剪定	地元業者を優先利用
4	東隈浄水場管理棟清掃業務	東隈浄水場のフローア-、窓の定期清掃	地元業者を優先利用



# 春日貯水池堰堤草刈業務仕様書

## 1 適用範囲

本仕様書は、春日那珂川水道企業団が委託する草刈の業務に適用する。

## 2 業務期間

令和6年4月1日から令和9年3月31日まで

## 3 業務場所

春日市春日、若葉台東地内

- (1) 春日貯水池堤防（別紙位置図参照）
- (2) 春日貯水池南側法面（別紙位置図参照）
- (3) 春日貯水池東側法面（別紙位置図参照）
- (4) 春日貯水池西側法面（別紙位置図参照）

## 4 業務内容

各業務場所における作業種別、数量、履行回数は下表のとおりとし、履行時期については、企業団担当者と緊密な連絡のもと、指定する日に実施すること。

業務場所	作業種別	数量	履行回数
春日貯水池堤防	草刈（除草、集草、搬出含む）	5,041 m <sup>2</sup>	3回/年
春日貯水池南側法面	草刈（除草、集草、搬出含む）	519 m <sup>2</sup>	3回/年
春日貯水池東側法面	草刈（除草、集草、搬出含む）	166 m <sup>2</sup>	2回/年
春日貯水池西側法面	草刈（除草、集草、搬出含む）	505 m <sup>2</sup>	2回/年

## 5 業務の確認

受託者は、業務段階の区切り等、作業の確認を要する時点において、作業報告書、作業状況写真を整理し、企業団担当者の確認を受けること。写真については、原則として作業前、作業中、作業後の状況を同じ位置、同じ方向から撮影すること。

## 6 安全管理

受託者は、作業における安全の確保をすべてに優先させ、作業機械、道具類及びごみ等が第三者に障害とならないよう、作業の都度整理し、速やかに搬出すること。

## 7 業務の完了

受託者は、業務完了後、速やかに関係書類を点検整備し、所定の手続きを取ること。

## 8 留意事項

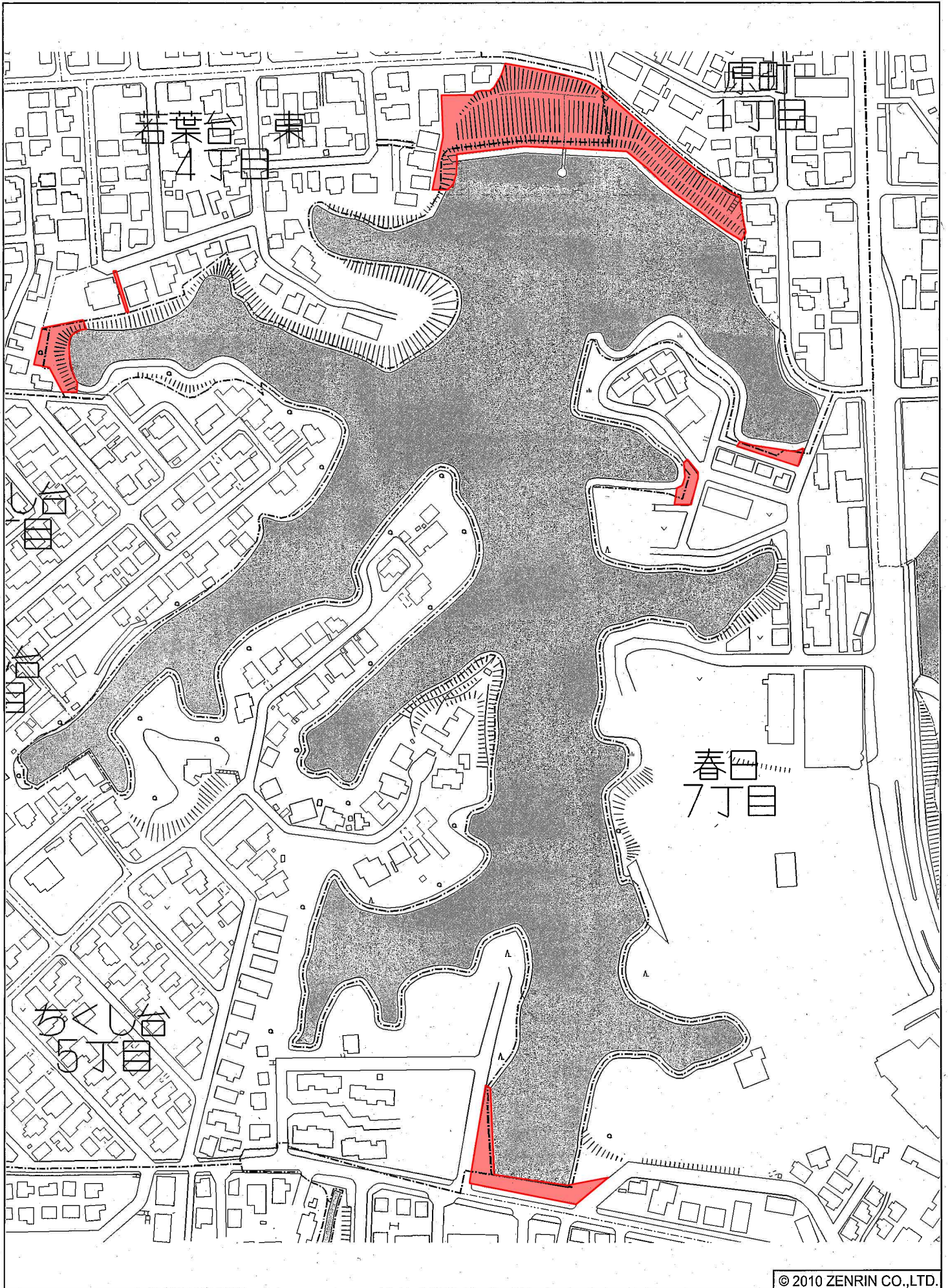
- (1) 草刈については、樹木、フェンス等を損傷しないように注意し、周囲への飛散防止対策をとり、作業後に周辺を清掃すること。
- (2) 作業着手前に、必要に応じて事前に周辺住民に周知すること。
- (3) この仕様書は、業務の大要を示すものであるが、企業団担当者が管理上特に必要と認めた軽微な業務については、仕様書に記載していない事項であっても契約金額の範囲内において実施すること。

## 9 受託者の指定

本業務は、春日市に居住する高齢者の就業機会の増大と福祉の増進を図ることを目的として発注しているため、公益社団法人春日市シルバー人材センターを再委託先とする。

ただし、当該センターによる作業工程や作業内容・実施状況が、民間業者（造園業者）の方が、明らかに優位性があると認められるときはこの限りではない。

# 春日貯水池堰提草刈業務作業箇所図



## 西隈取水場草刈業務仕様書

### 1 適用範囲

本仕様書は、春日那珂川水道企業団が委託する草刈の業務に適用する。

### 2 業務期間

令和6年4月1日 から 令和9年3月31日まで

### 3 業務場所

那珂川市西隈1丁目115-1 西隈取水場（別紙位置図参照）

### 4 業務内容

業務場所における作業種別、数量、履行回数は下表のとおりとし、履行時期については、企業団担当者と緊密な連絡のもと、工程表に基づいて実施すること。

業務場所	作業種別	数量	履行回数
西隈取水場	草刈（除草のみ）	9,678㎡	3回/年

### 5 業務の確認

受託者は、業務段階の区切り等、作業の確認を要する時点において、作業報告書、作業状況写真を整理し、企業団担当者の確認を受けること。写真については、原則として作業前、作業中、作業後の状況を同じ位置、同じ方向から撮影すること。

### 6 安全管理

受託者は、作業における安全の確保をすべてに優先させ、作業機械、道具類及びごみ等が第三者に障害とならないよう、作業の都度整理し、速やかに搬出すること。

### 7 業務の完了

受託者は、業務完了後、速やかに関係書類を点検整備し、所定の手続きを取ること。

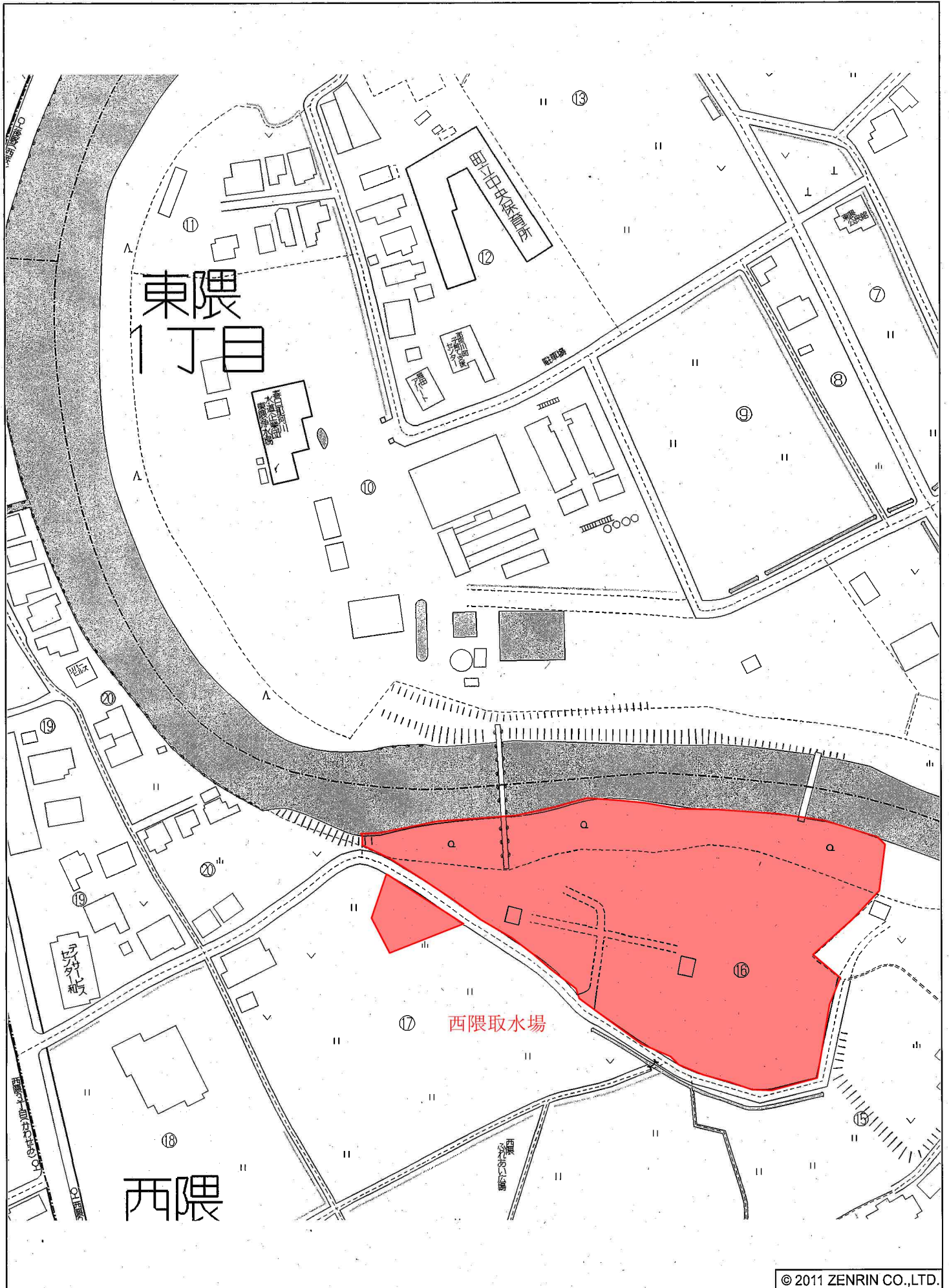
### 8 留意事項

- （1）草刈については、樹木、フェンス等を損傷しないように注意し、周囲への飛散防止対策をとり、作業後に周辺を清掃すること。
- （2）この仕様書は、業務の概要を示すものであるが、企業団担当者が管理上特に必要と認めた軽微な業務については、仕様書に記載していない事項であっても契約金額の範囲内において実施すること。

### 9 受託者の指定

本業務は、那珂川市に居住する高齢者の就業機会の増大と福祉の増進を図ることを目的として発注しているため、公益社団法人那珂川市シルバー人材センターを再委託先とする。

# 春日那珂川水道企業団水道施設位置図



© 2011 ZENRIN CO.,LTD.

### 3 浄水場施設庭木管理及び草刈業務 仕様書

#### 1. 適用範囲

本仕様書は、春日那珂川水道企業団が委託する庭木の剪定、消毒及び草刈等の業務委託に適用する。

#### 2. 業務期間

令和6年4月1日から令和9年3月31日まで

#### 3. 業務場所

原町浄水場 春日市原町2丁目38-2  
東隈浄水場 那珂川市東隈1丁目9-1  
埋金浄水場 那珂川市大字埋金815-1

#### 4. 業務内容

各業務場所における作業種別、履行回数については下表のとおりとする。また、履行時期については下表を参考とし企業団担当者と協議のうえ、工程表に基づいて実施すること。

業務場所	作業種別	履行回数
原町浄水場	草刈（除草、集草、搬出含む）	3回/年
	庭木剪定	1回/年
	庭木剪定（寄植）	2回/年
	消毒	2回/年
東隈浄水場	草刈（除草、集草、搬出含む）	3回/年
埋金浄水場	草刈（除草、集草、搬出含む）	3回/年
	庭木剪定（生垣）	1回/年
	庭木剪定（寄植）	1回/年
	消毒	2回/年

履行回数が3回/年の場合の履行時期

1回目	2回目	3回目
5月下旬～6月上旬	7月下旬～8月上旬	10月中旬～10月下旬

履行回数が2回／年の場合の履行時期

1回目	2回目
6月中旬～7月中旬	8月中旬～9月中旬

履行回数が1回／年の場合の履行時期

最適な時期を選定し実施すること。

#### 5. 業務の確認

受託者は、業務段階の区切り等、作業の確認を要する時点において、作業報告書、作業状況写真を整理し、企業団担当者の確認を受けること。写真については、原則として作業前、作業中、作業後の状況を同じ位置、同じ方向から撮影すること。

#### 6. 安全管理

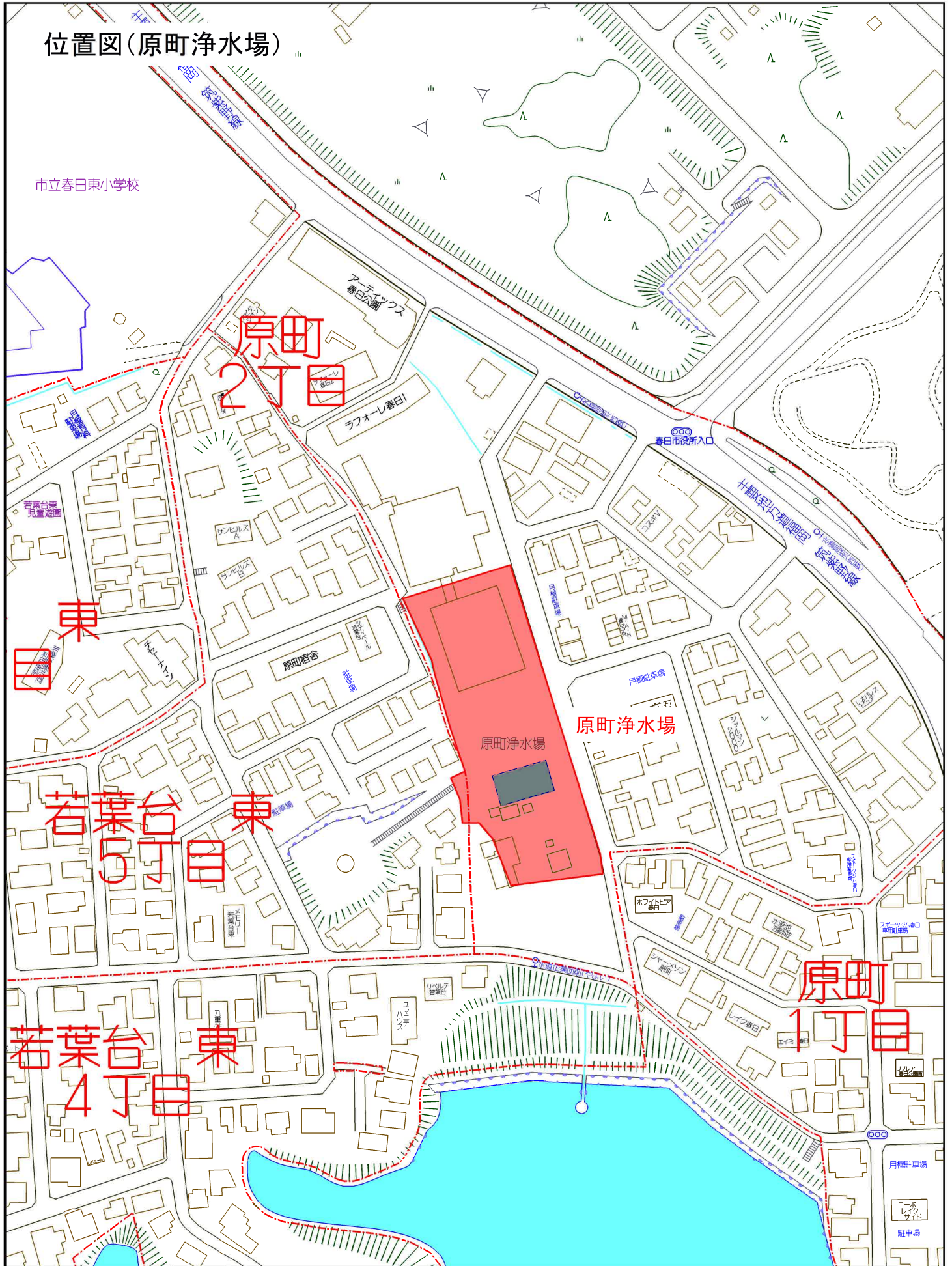
受託者は、作業における安全の確保をすべてに優先させ、作業機械、道具類、剪定枝葉、刈草、ごみ等が第三者に障害とならないよう、作業の都度整理し、速やかに搬出すること。

#### 7. 業務の完了

受託者は、業務完了後、速やかに関係書類を点検整備し、所定の手続きを取ること。

#### 8. 留意事項

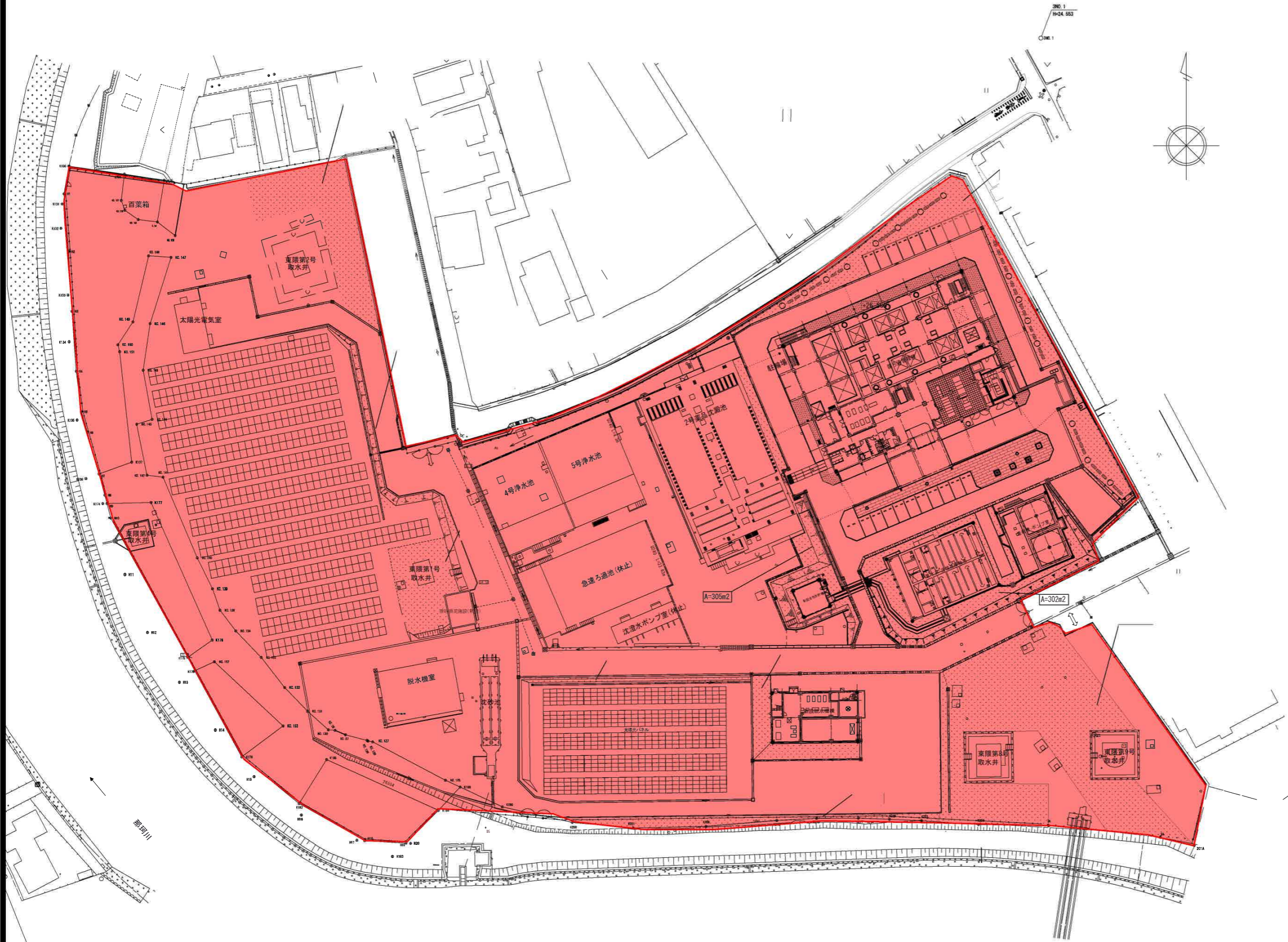
- (1) 草刈については、樹木、フェンス等を損傷しないよう注意し、周囲への飛散防止対策をとり、作業後に周辺を清掃すること。
- (2) 剪定については、適正な育成管理の観点から病害の発生予防、樹形景観の保全を考慮するほか、樹木の特性に応じて行うこと。
- (3) 消毒における薬剤散布にあたっては、第三者へ影響を与えないよう十分注意すること。実施する時間及び方法について、事前に企業団担当者と協議すること。
- (4) 業務を行う際は、事前に隣接する住宅の住民へ訪問及びビラ配付等の手段により周知すること。
- (5) この仕様書は、業務の大要を示すものであるが、企業団担当者が管理上特に必要と認めた軽微な業務については、仕様書に記載していない事項であっても契約金額の範囲内で実施するものとする。



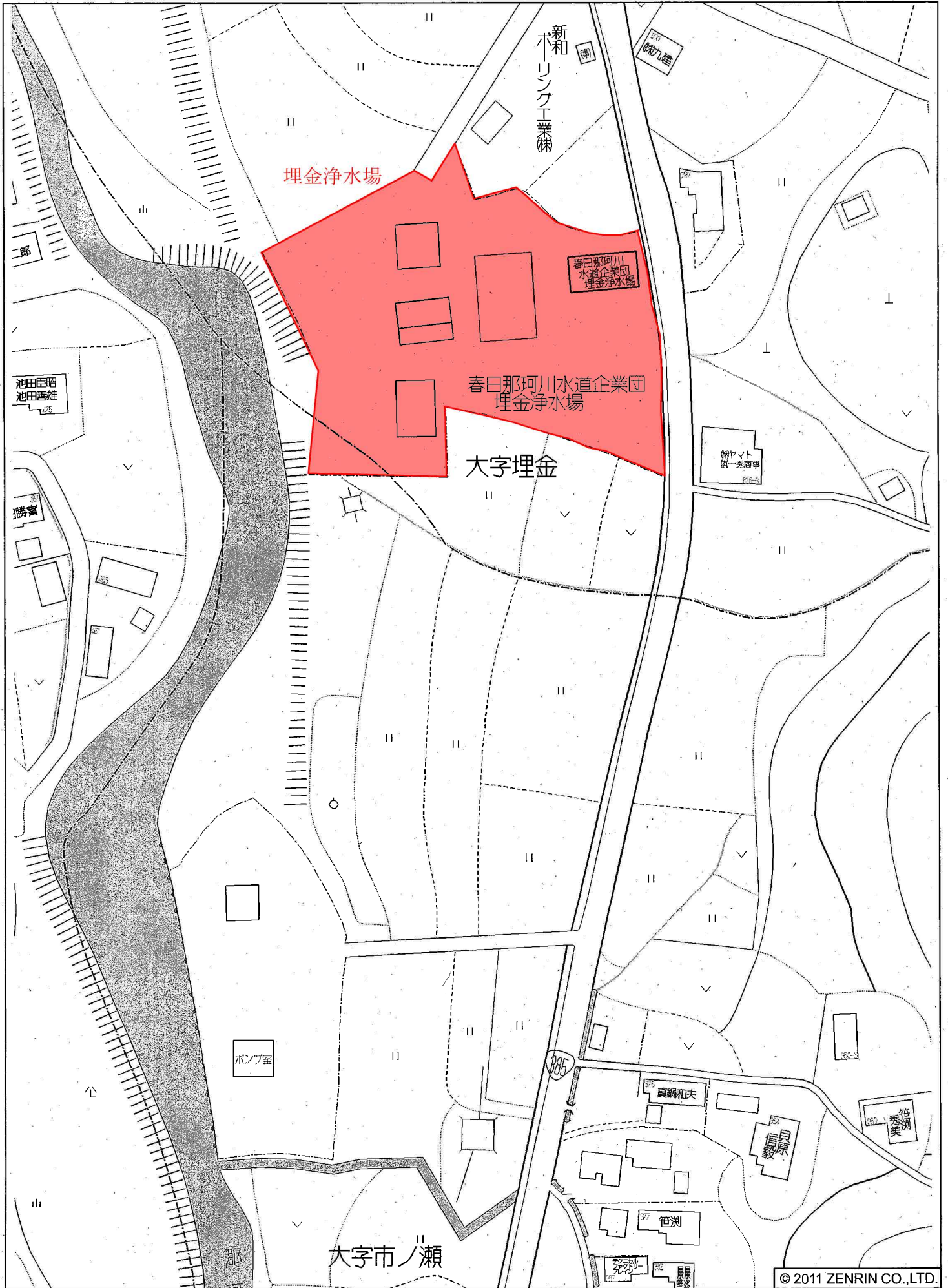
春日市原町2丁目付近



# 東限浄水場平面図



# 春日那珂川水道企業団水道施設位置図



© 2011 ZENRIN CO.,LTD.

# 東限浄水場管理棟清掃業務仕様書

## 1. 適用範囲

本仕様書は、春日那珂川水道企業団が委託する東限浄水場管理棟のフロア、窓等の清掃業務委託に適用する。

## 2. 業務期間

令和6年4月1日から令和9年3月31日まで

## 3. 業務場所

東限浄水場 那珂川市東限1丁目9-1

## 4. 業務内容

各業務場所における作業種別、履行回数については下表のとおりとする。また、履行時期については下表を参考とし担当者と協議のうえ、工程表に基づいて実施すること。

業務場所	作業種別	面積(m <sup>2</sup> )	履行回数	
東限浄水場	【床面清掃】		2回/年	
	1F	玄関		12.35
		玄関ホール・廊下		204.86
		女子トイレ		13.94
		多機能トイレ		4.37
		男子トイレ		11.74
		女子更衣室		10.82
		男子更衣室		7.21
	2F	多目的ホール		96.18
		多目的ルーム		75.97
		2階ホール・廊下		225.59
		女子トイレ		12.29
		多機能トイレ		4.06
		男子トイレ		20.71
		休憩室	23.53	
	中央監視室	143.10		
	水質分析室	64.10		
	事務室	67.66		
		【ガラス清掃】		1回/年
全	管理棟(窓ガラス)	239.50		

#### 履行回数が2回／年の場合の履行時期

1回目	2回目
5月～7月頃	10月～12月頃

#### 履行回数が1回／年の場合の履行時期

最適な時期を選定し実施すること。

#### 5. 定期清掃

来庁者及び職員の執務に影響を及ぼさない作業については執務時間内（午前8時30分から午後5時00分まで）とし、その他については原則として休日等に行う。なお、作業の具体的な実施日時は、委託者と協議して定める。

#### 6. 業務の確認

受託者は、業務段階の区切り等、作業の確認を要する時点において、作業報告書、作業状況写真を整理し、企業団担当者の確認を受けること。写真については、原則として作業前、作業中、作業後の状況を同じ位置、同じ方向から撮影すること。

#### 7. 安全管理

受託者は、作業における安全の確保をすべてに優先させ、作業機械、道具類等が第三者に障害とならないよう、作業の都度整理し、速やかに搬出すること。

#### 8. 業務の完了

受託者は、業務完了後、速やかに関係書類を点検整備し、所定の手続きを取ること。

#### 9. 一般的注意事項

- (1) 事務室等で特殊な業務を行っている箇所については、必ず委託者の立会い又は指示を受けて作業を実施する。
- (2) 業務を履行するにあたり、洗浄方法の詳細事項については委託者の指示に従う。
- (3) 作業終了に際しては、椅子、屑入れ等を所定の場所に戻す。
- (4) 盗難、火災の発生に注意し、作業終了の際は、施錠及び火気処理を確認するとともに、不用灯を消灯する。
- (5) 拾得物は、直ちに委託者に届け出る。
- (6) 対象施設の館内規則を遵守する。
- (7) 業務の実施にあたっては、新型コロナウイルス感染症などの感染拡大防止に努めること。



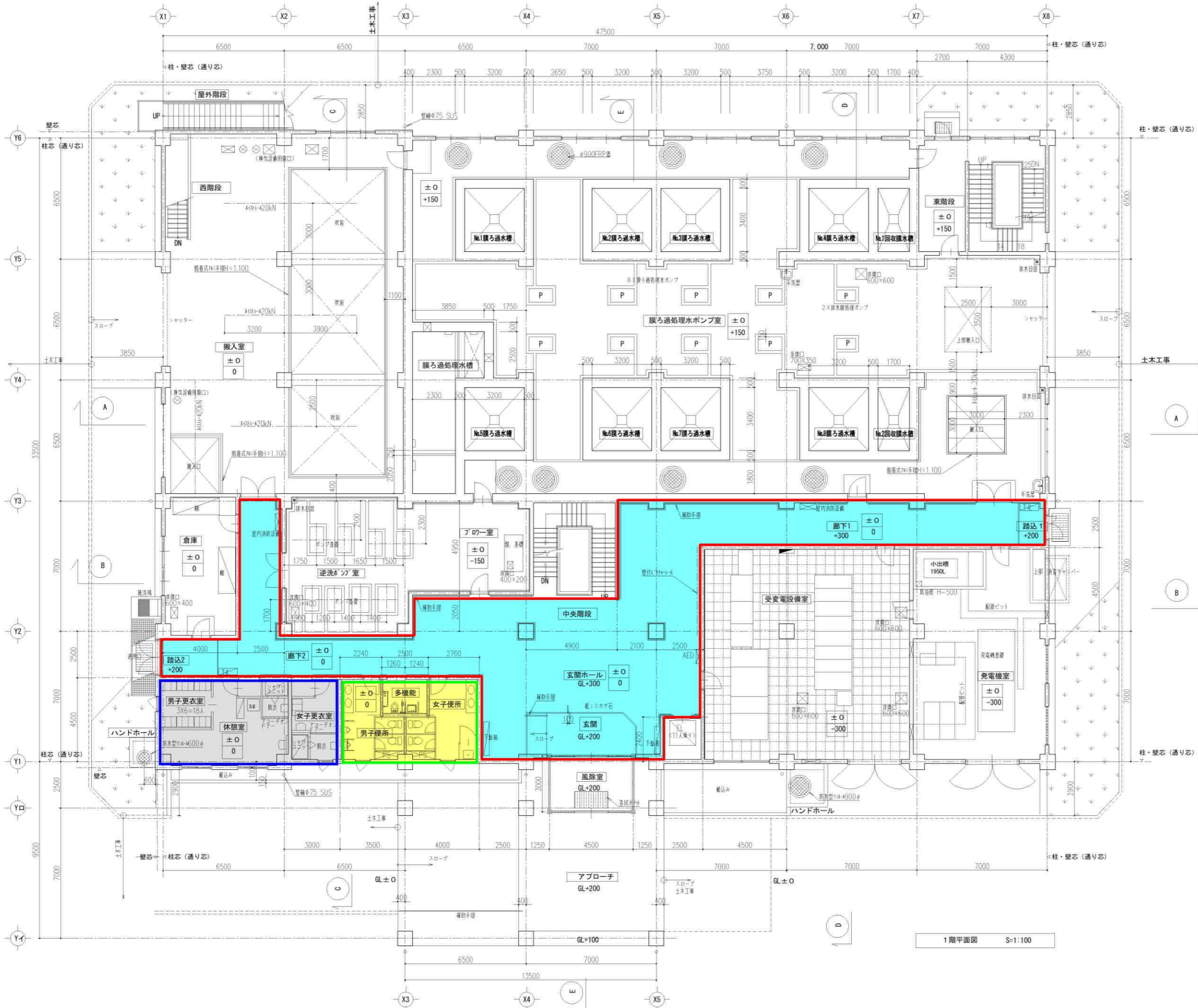
床面表示凡例

標準床コンクリート高さ	=	±0
下地高さ	=	00

±0 = G.L.+300

完 成 図	
工 事 名	東 豊 浄 水 場 施 設 改 良 事 業
図 面 名	A : 膜 ろ 過 管 理 棟 2 階 平 面 図
作 成 年 月	平 成 3 0 年 3 月
縮 尺	1 : 1 0 0 図 面 番 号 A A - 2 0
会 社 名	水 工 三 井 住 友 ・ 安 川 ・ 三 水 ・ サ ン コ ー 特 定 建 設 工 事 共 同 企 業 体
事 業 者 名	春 日 那 珂 川 水 道 企 業 団

2階平面図 S=1:100



中央階段		東階段	
有効巾	122cm	有効巾	120cm
踊り場巾	122cm	踊り場巾	120cm
踏面	26cm	踏面	26cm
ケ上	19.4cm	ケ上	18.9m
手摺	H-80cm	手摺	H-80cm

屋外階段	
有効巾	129cm
踊り場巾	120cm
踏面	28cm
ケ上	18.5cm
手摺	H-80cm

↓ ↓ ↓ = 土木工事

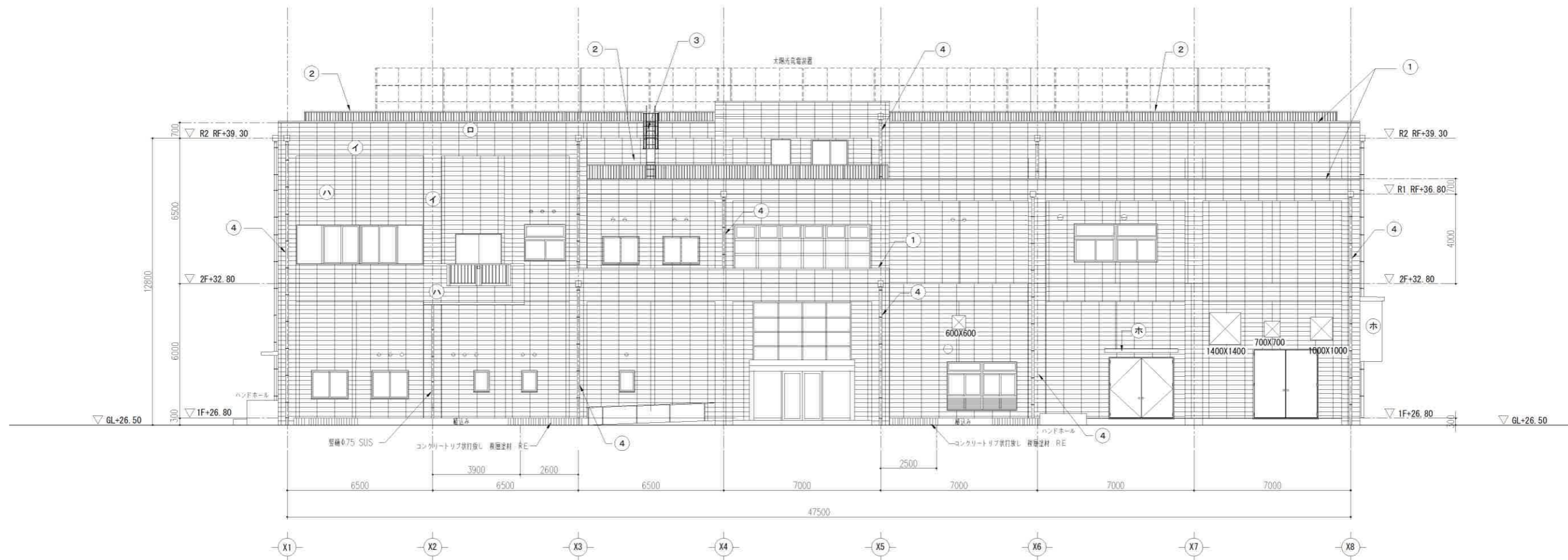
床面表示凡例

規準床コンクリート高さ	= ±0
下地高さ	= 00

±0 = GL+300

1階平面図 S=1:100

完成図	
工事名	東限浄水場施設改良事業
図面名	A: 膜ろ過管理棟 1階平面図
作成年月	平成30年3月
縮尺	1:100 図面番号 AA-18
会社名	水ing・三井住友・安川・三水・サンコー 特定建設工事共同企業体
事業者名	春日那珂川水道企業団



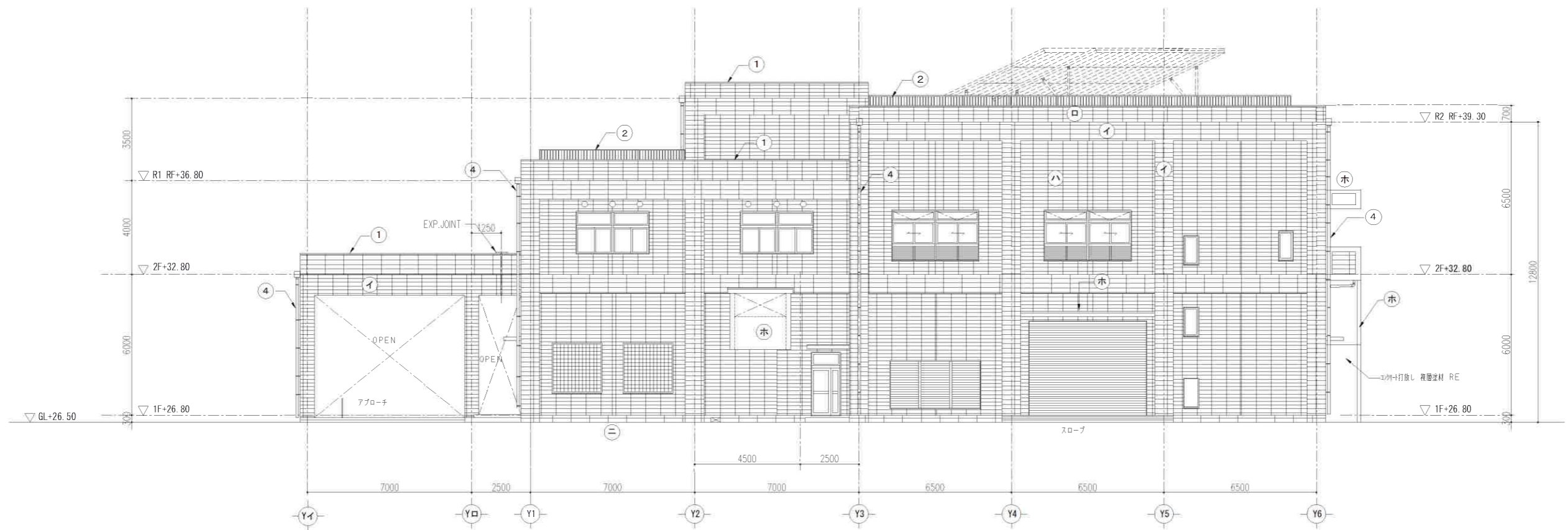
1 立面図 S=1:100

- ☒ : 設備関連開口 (建築工事)
- ⊙ : 壁スリーブ (建築設備工事)

凡例

イ	柱・梁型	磁器質50二丁タイル張 (色選択)	①	笠木	アルミ既製品
ロ	パラペット	磁器質50二丁タイル張 (色選択)	②	手摺	アルミ既製品
ハ	壁	磁器質50二丁タイル張 (色選択)	③	タラップ	SUS製 (背もたれ付)
ニ	巾木	磁器質50二丁タイル張 (色選択)	④	壁樋	ステンレス管 100φ
ホ	小庇	コンクリート打放し 複層塗材 RE			

完成図	
工事名	東限浄水場施設改良事業
図面名	A: 膜ろ過管理棟 1 立面図
作成年月	平成 30 年 3 月
縮尺	1:100 図面番号 AA-28
会社名	水ing・三井住友・安川・三水・サンコー 特定建設工事共同企業体
事業者名	春日那珂川水道企業団



2 立面図 S=1:100

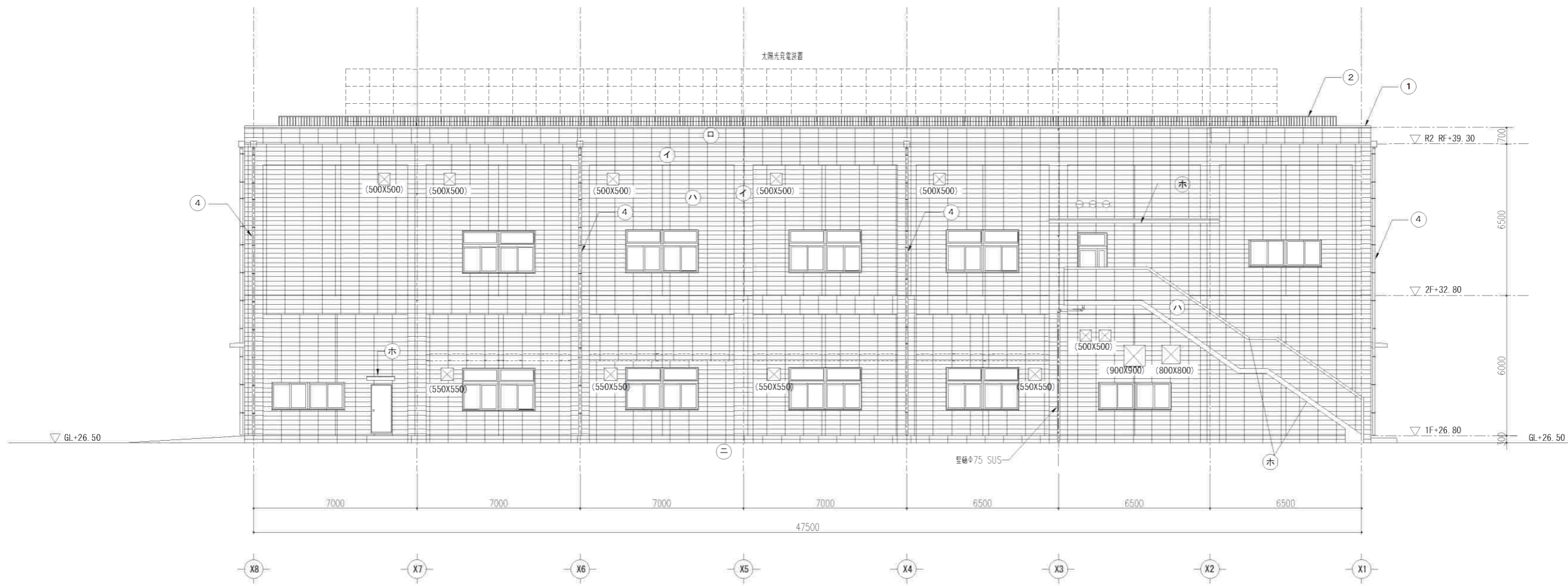
⊠ : 換気扇用壁開口 (建築工事)  
 ⊙ : 壁スリーブ (建築設備工事)

凡例

イ	柱・梁型	磁器質50ニドタイル張 (色選択)	①	笠木	アルミ既製品
ロ	バラベツ	磁器質50ニドタイル張 (色選択)	②	手摺	アルミ既製品
ハ	壁	磁器質50ニドタイル張 (色選択)	③	タラップ	SUS製 (背もたれ付)
ニ	巾木	磁器質50ニドタイル張 (色選択)	④	壁樋	ステンレス管 100φ
ホ	小此等	コンクリート打放し 複層塗材 RE			

完成図	
工事名	東限浄水場施設改良事業
図面名	A: 膜ろ過管理棟 2 立面図
作成年月	平成 30 年 3 月
縮尺	1:100 図面番号 AA-29
会社名	水ing・三井住友・安川・三水・サンコー 特定建設工事共同企業体
事業者名	春日那珂川水道企業団





3 立面図 S=1:100

- ☒ : 換気扇用壁開口 (建築工事)
- : 壁スリーブ (建築設備工事)

凡 例

イ	柱・梁型	磁器質50ニドタイル張 (色選択)	①	笠木	アルミ既製品
ロ	パラベット	磁器質50ニドタイル張 (色選択)	②	手摺	アルミ既製品
ハ	壁	磁器質50ニドタイル張 (色選択)	③	タラップ	SUS製 (背もたれ付)
ニ	巾木	磁器質50ニドタイル張 (色選択)	④	壁種	ステンレス管 100φ
ホ	小庇等	コンクリート打放し 複層塗材 RE			

完 成 図	
工事名	東限浄水場施設改良事業
図面名	A: 膜ろ過管理棟 3 立面図
作成年月	平成 30 年 3 月
縮 尺	1:100 図面番号 AA-30
会社名	水ing・三井住友・安川・三水・サンコー 特定建設工事共同企業体
事業者名	春日那珂川水道企業団