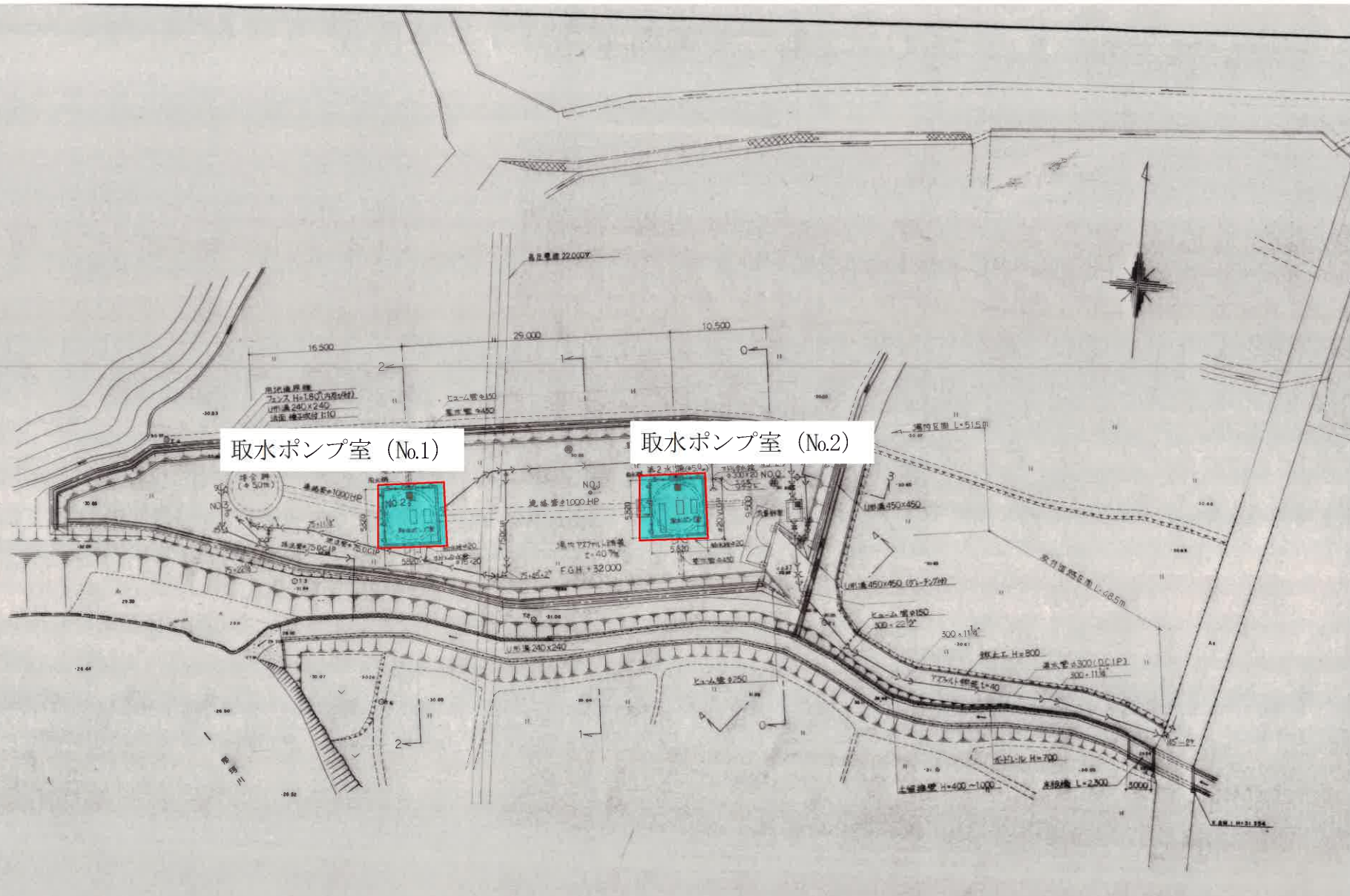


位置図 S=1:5000 (A3)

工事箇所

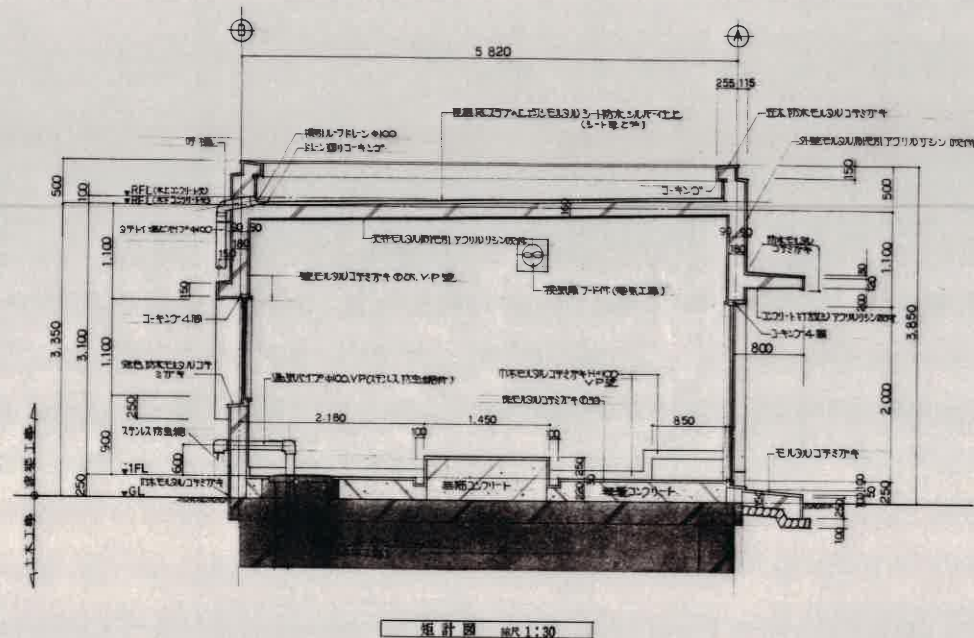
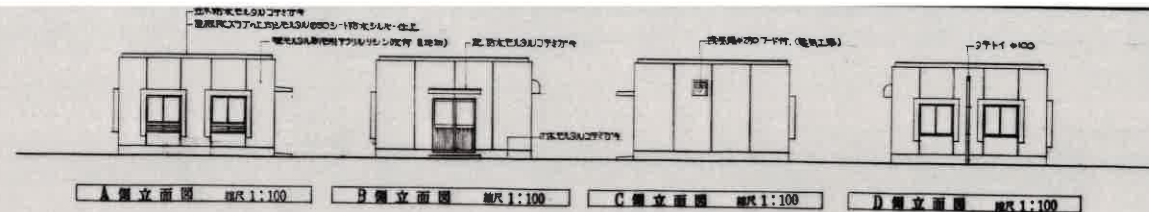
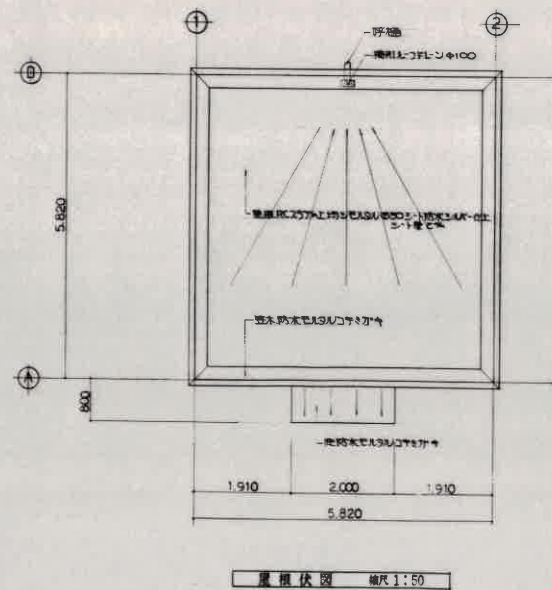
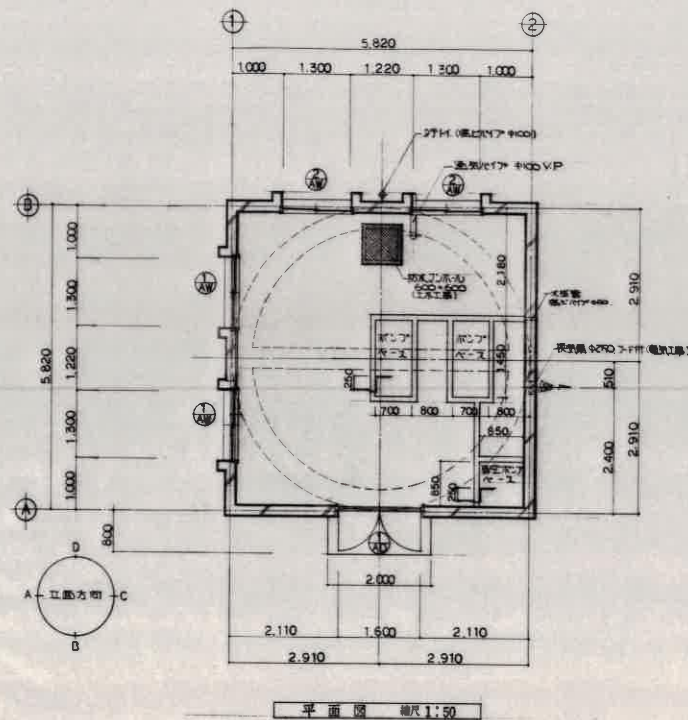
山田取水場改修工事 位置図



工事箇所



竣工図	
昭和 59 年 5 月 日	
件名	第二次拡張事業 (58年度)
場所	新潟県上越市阿賀町太田山田
名称	山田取水場

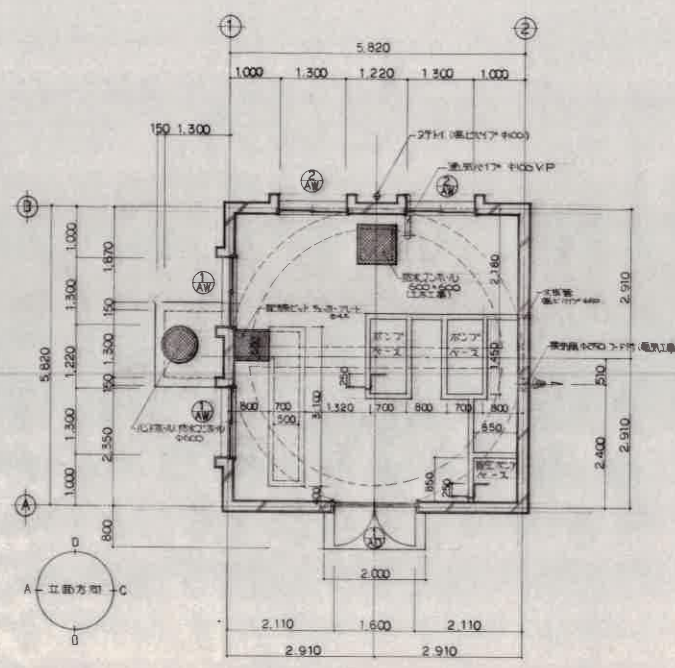
山田取水場 平面図



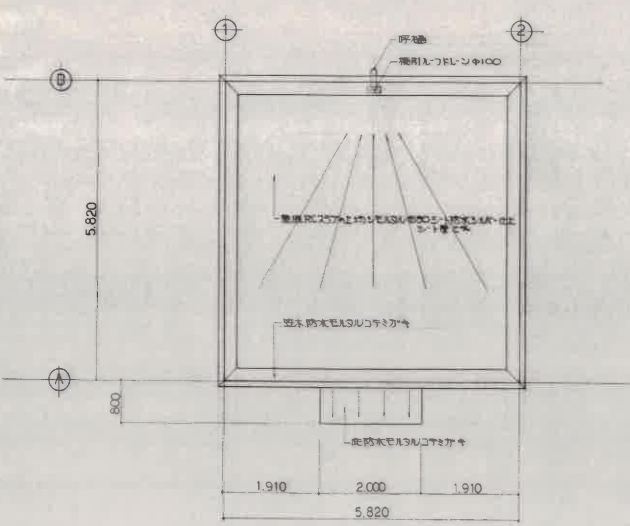
建具リスト		単位: 1.50		
符号・数量	AD-1	1ヶ所	AW-1	2ヶ所
形状				
仕様				
名称	両開き窓アルミ戸		下開き2枚戸両開き窓	引違い窓
材質・色仕	アルミ・ホワイト処理	70%	アルミ・ホワイト処理	70%
窓枠	スチール製 DC 電磁式遮断装置付		フレーム	フレーム
ガラス	単層ガラス φ6.8%		単層ガラス φ6.8%	単層ガラス φ6.8%
備考			ガラス部はアルミ樹脂複合	

竣工図	
昭和59年5月日	
件名	第二次孤児事業（58年度）
場所	福岡県筑紫郡那珂川町大字山田

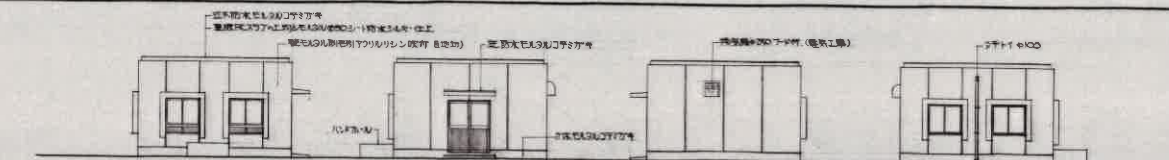
山田取水場
ポンプ室 (No.1)
構造図



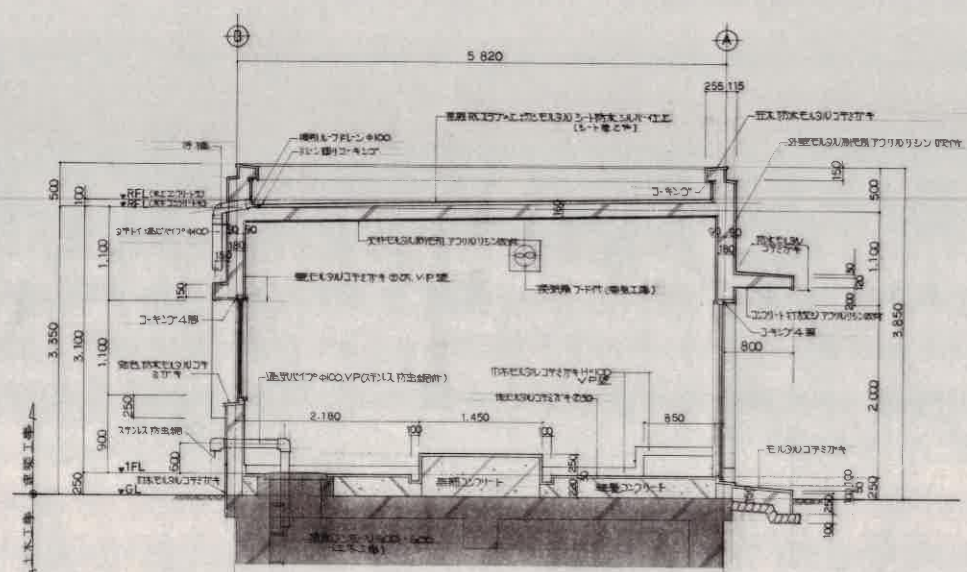
平面図 縮尺 1:50



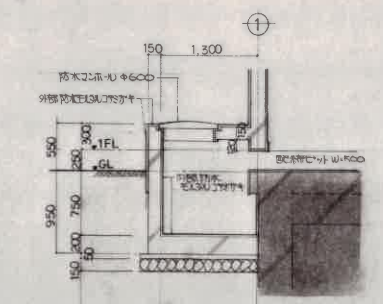
正面図 縮尺 1:50



A側立面図 縮尺 1:100 B側立面図 縮尺 1:100 C側立面図 縮尺 1:100 D側立面図 縮尺 1:100



断面図 縮尺 1:30



入江部-ル詳細図 縮尺 1:30

建具リスト 縮尺 1:50				
寄尺・数量	AD-1	AW-1	AW-2	コヤ付
形状	1600 2000	1300 1300	1300 1300	
材質	アルミ・アルミ樹脂複合	アルミ・アルミ樹脂複合	アルミ・アルミ樹脂複合	樹脂
仕様	2000mm 2000mm 2000mm	1300mm 1300mm	1300mm 1300mm	
価格	約150,000円	約100,000円	約100,000円	
備考				

竣工図

昭和 59 年 5 月 日

件名 第二次拡張工事 (58年度)

場所 福岡県筑紫郡那珂川町大字山田

山田取水場
ポンプ室 (No.2)
構造図

備考 1/50 1/30 1/20