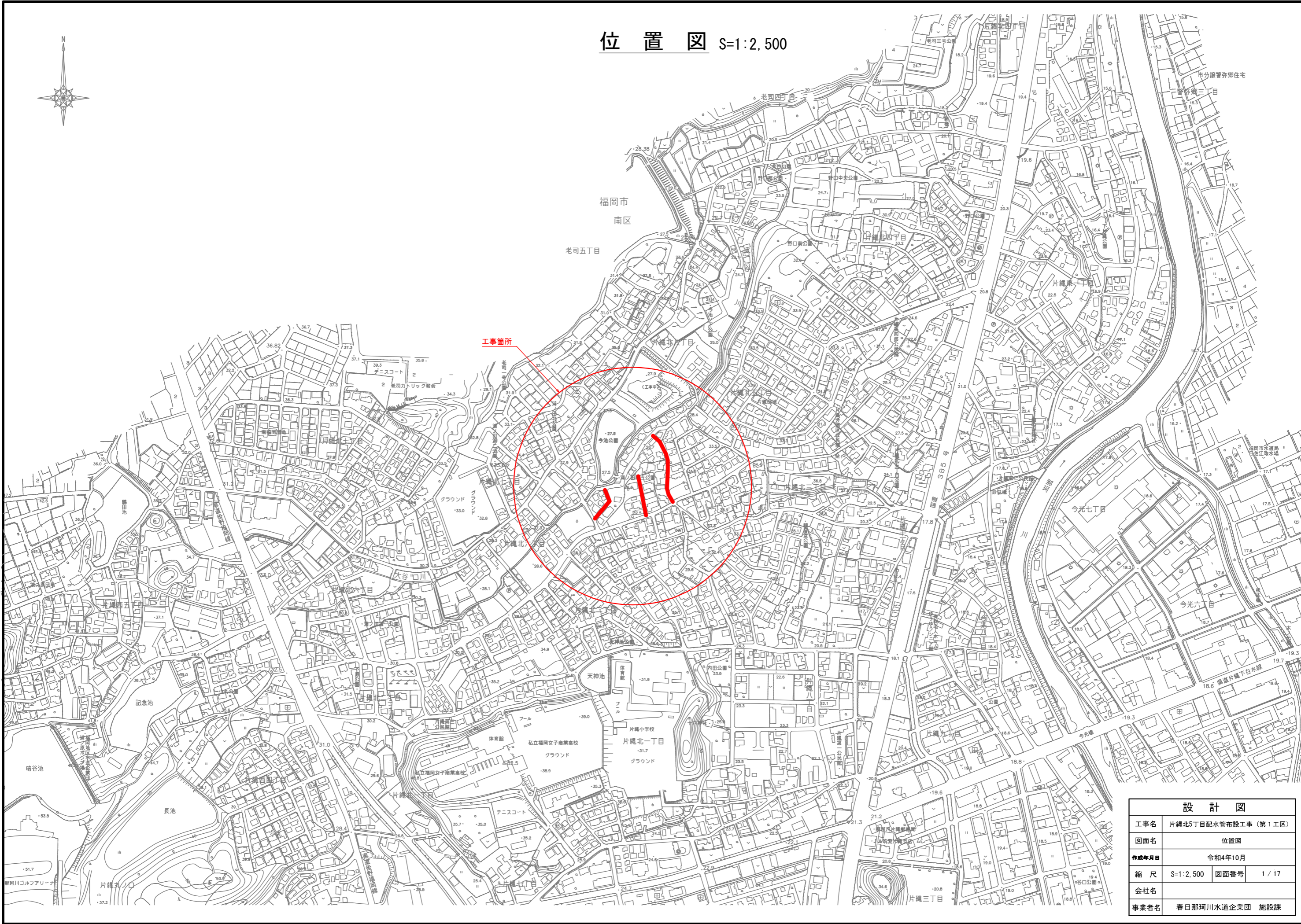
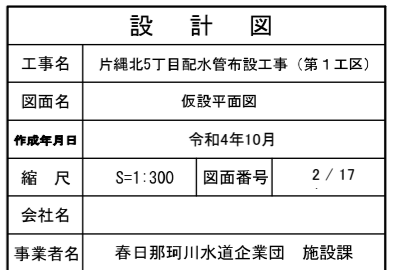
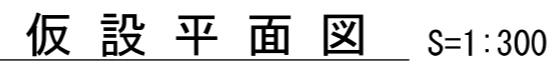


位置図 S=1:2,500

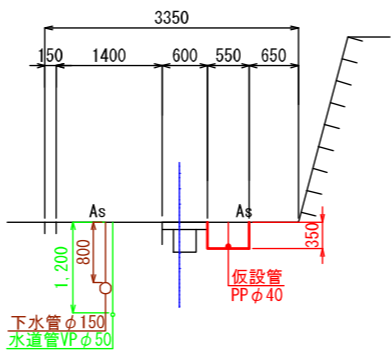


設計図			
工事名	片縄北5丁目配水管布設工事（第1工区）		
図面名	位置図		
作成年月日	令和4年10月		
縮尺	S=1:2,500	図面番号	1 / 17
会社名			
事業者名	春日那珂川水道企業団 施設課		

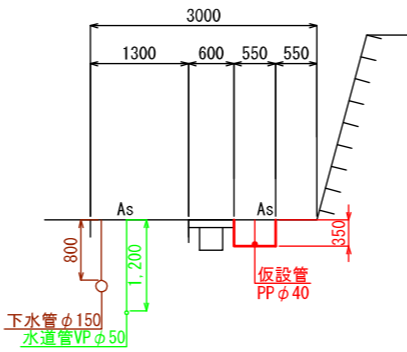


仮設横断面図 S=1:50

① — ①



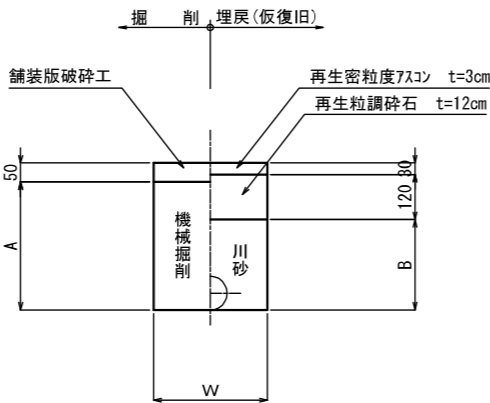
② — ②



設 計 図			
工事名	片縄北5丁目配水管布設工事（第1工区）		
図面名	仮設横断面図		
作成年月日	令和4年10月		
縮 尺	S=1:50	図面番号	3 / 17
会社名			
事業者名	春日那珂川水道企業団 施設課		

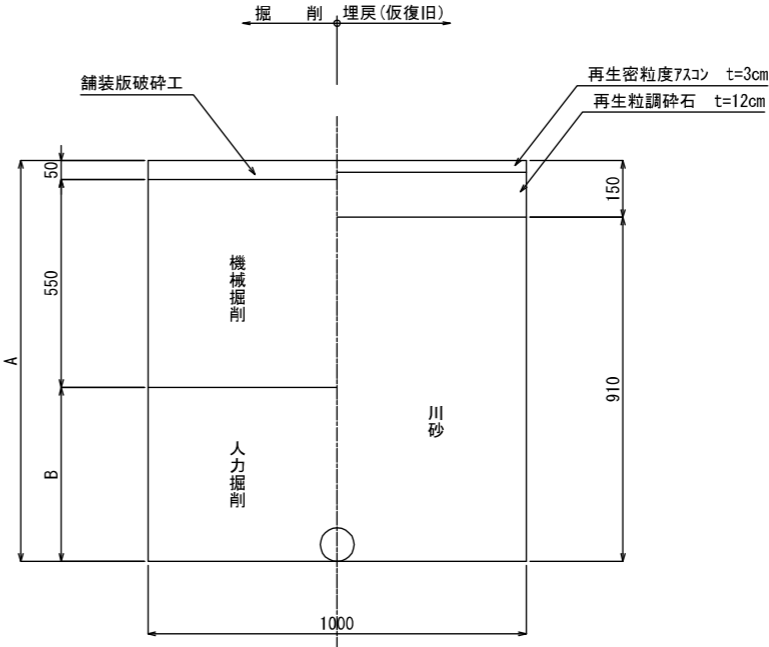
仮設掘削復旧断面図 S=1:10

（仮設配水管部）



(1.0m当り)		
名称 \ 口径	① φ40 PP	② φ75 DCIP-GX
W	0.30	0.60
土被り	0.30	1.00
A (m)	0.310	1.040
B (m)	0.210	0.940
舗装版破碎 (m ²)	0.300	0.600
機械掘削 (m ³)	0.093	0.624
埋戻(砂) (m ³)	0.061	0.558
残土処理 (m ³)	0.093	0.624
舗装殻処理 (m ³)	0.015	0.030
管体積 (m ³)	0.002	0.006

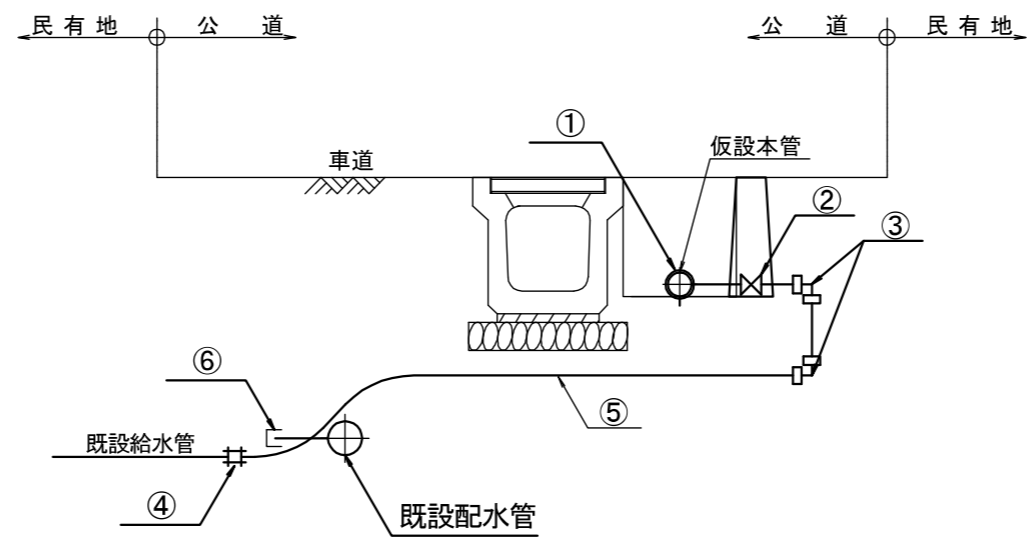
（既設給水管連絡部）



(1.0m当り)	
名称 \ 口径	給水(φ50以下含む)
W	1.00
土被り	1.00
A (m)	1.06
B (m)	0.46
舗装版破碎 (m ²)	1.000
機械掘削 (m ³)	0.550
人力掘削 (m ³)	0.460
埋戻(砂) (m ³)	0.910
残土処理 (m ³)	1.010
舗装殻処理 (m ³)	0.050

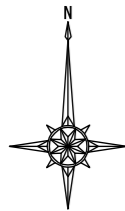
設 計 図			
工事名	片縄北5丁目配水管布設工事（第1工区）		
図面名	仮設掘削復旧断面図		
作成年月日	令和4年10月		
縮 尺	S=1:10	図面番号	4 / 17
会社名			
事業者名	春日那珂川水道企業団 施設課		

仮設給水管標準図 S=Free

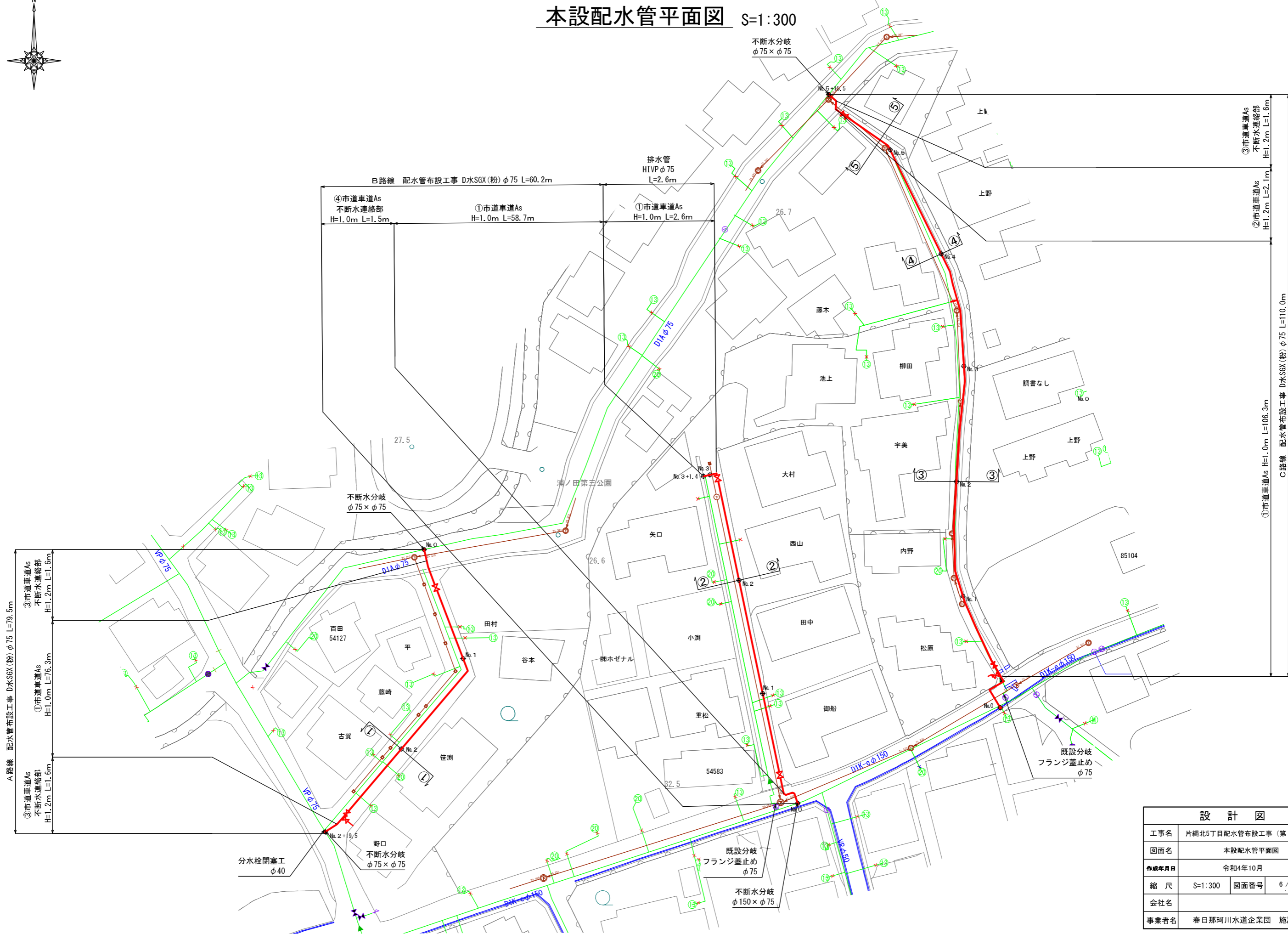


材料名	φ13～φ25
① コア内蔵型PP継手（チーズ）	1 ケ
② 止水栓	1 ケ
③ コア内蔵型PP継手（エルボ）	2 ケ
④ MCスーパーユニオン	1 ケ
⑤ PP管（一種二層管）	m
⑥ HIキャップ	1 ケ

設 計 図			
工事名	片縄北5丁目配水管布設工事（第1工区）		
図面名	仮設給水管標準図		
作成年月日	令和4年10月		
縮 尺	S=Free	図面番号	5 / 17
会社名			
事業者名	春日那珂川水道企業団 施設課		



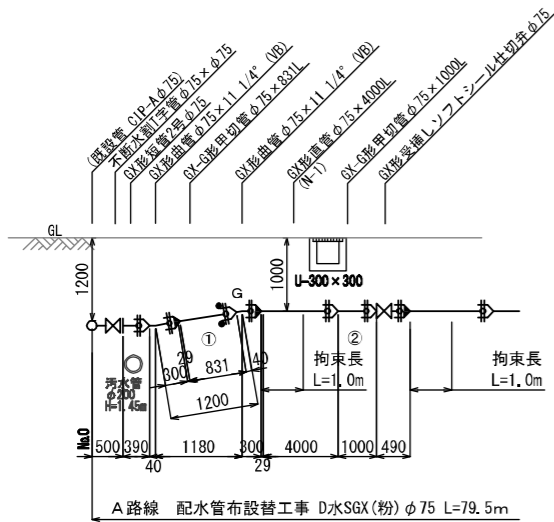
本設配水管平面図 S=1:300



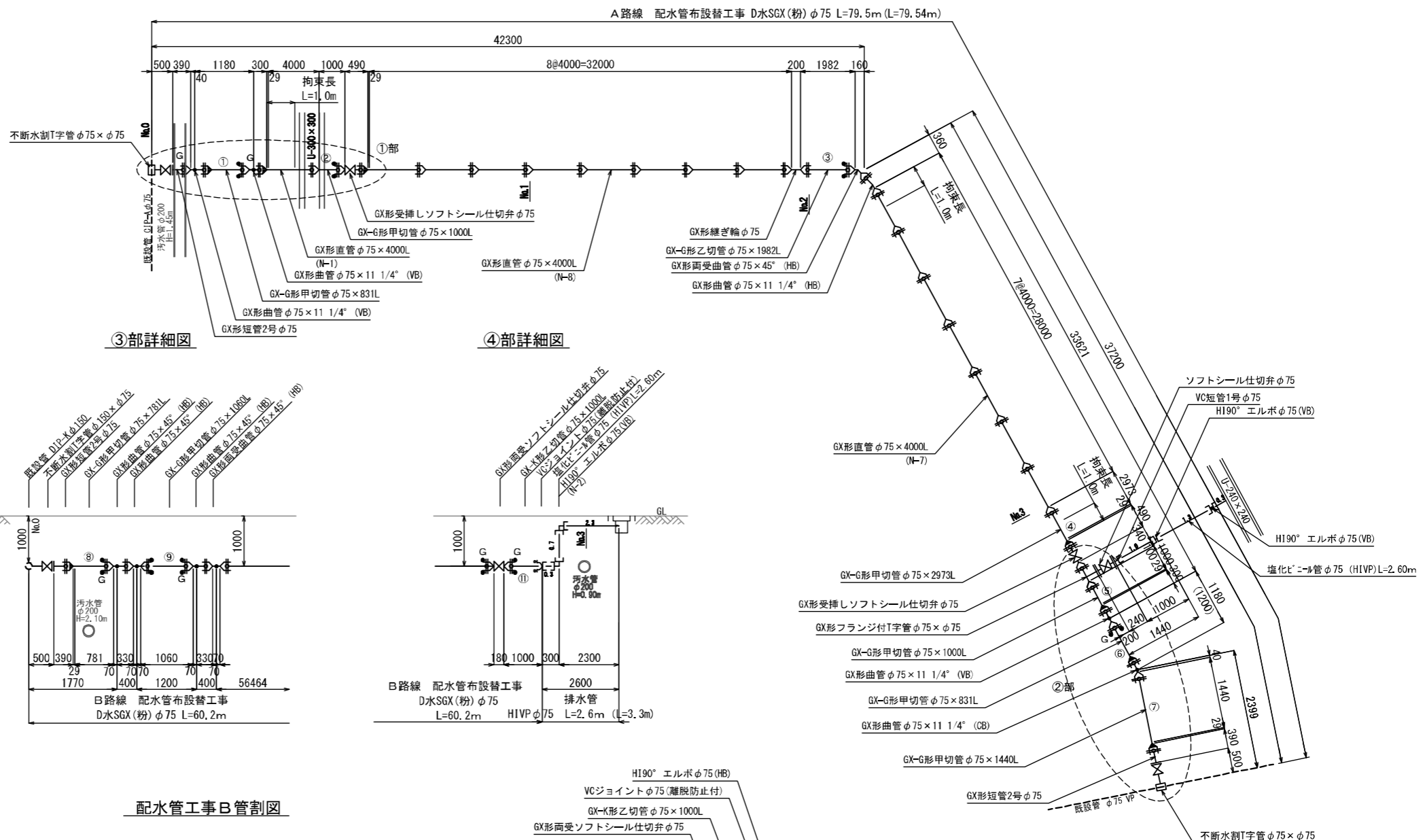
設 計 図			
工事名	片縄北5丁目配水管布設工事 (第1工区)		
図面名	本設配水管平面図		
作成年月日	令和4年10月		
縮 尺	S=1:300	図面番号	6 / 17
会社名			
事業者名	春日那珂川水道企業団 施設課		

本設配水管管割詳細図(1) S=Free

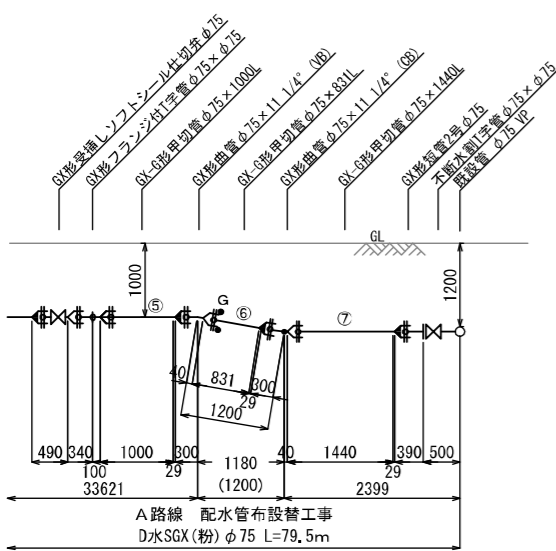
①部詳細図



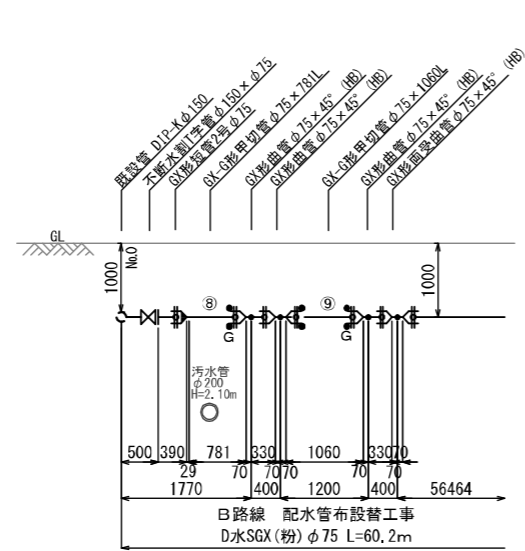
配水管工事A管割図



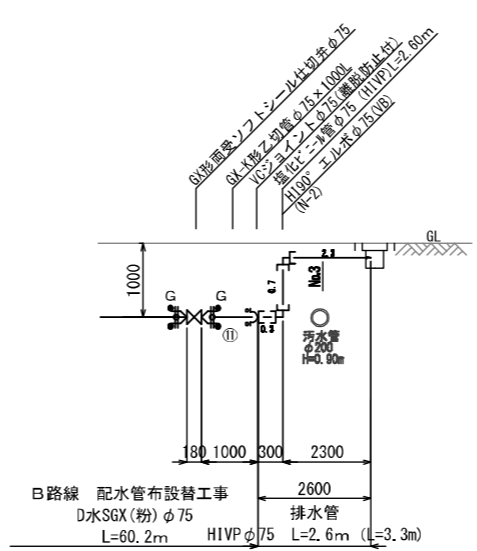
②部詳細図



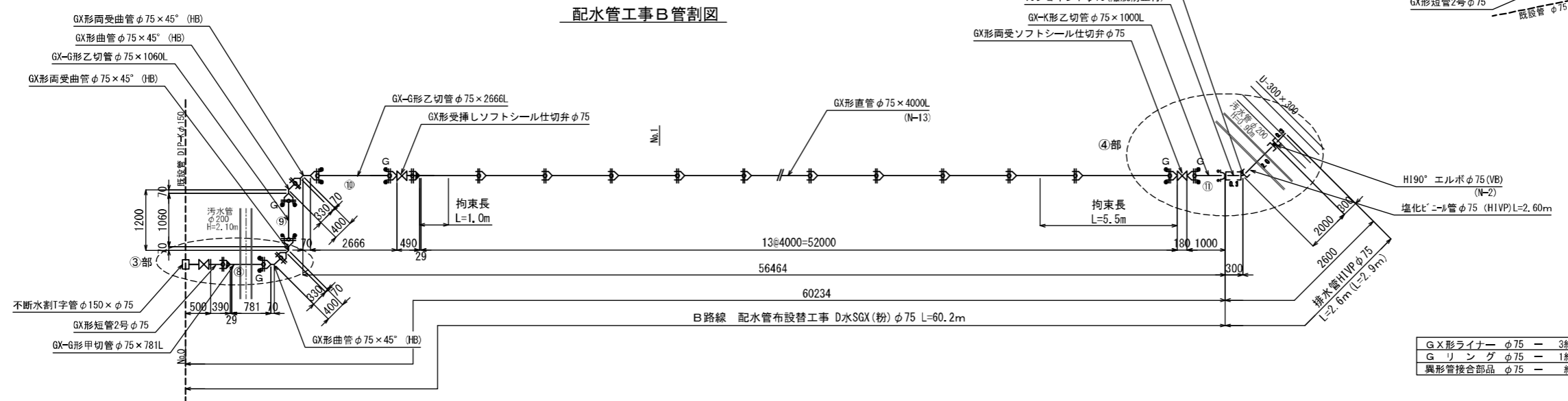
③部詳細図



④部詳細図



配水管工事B管割図

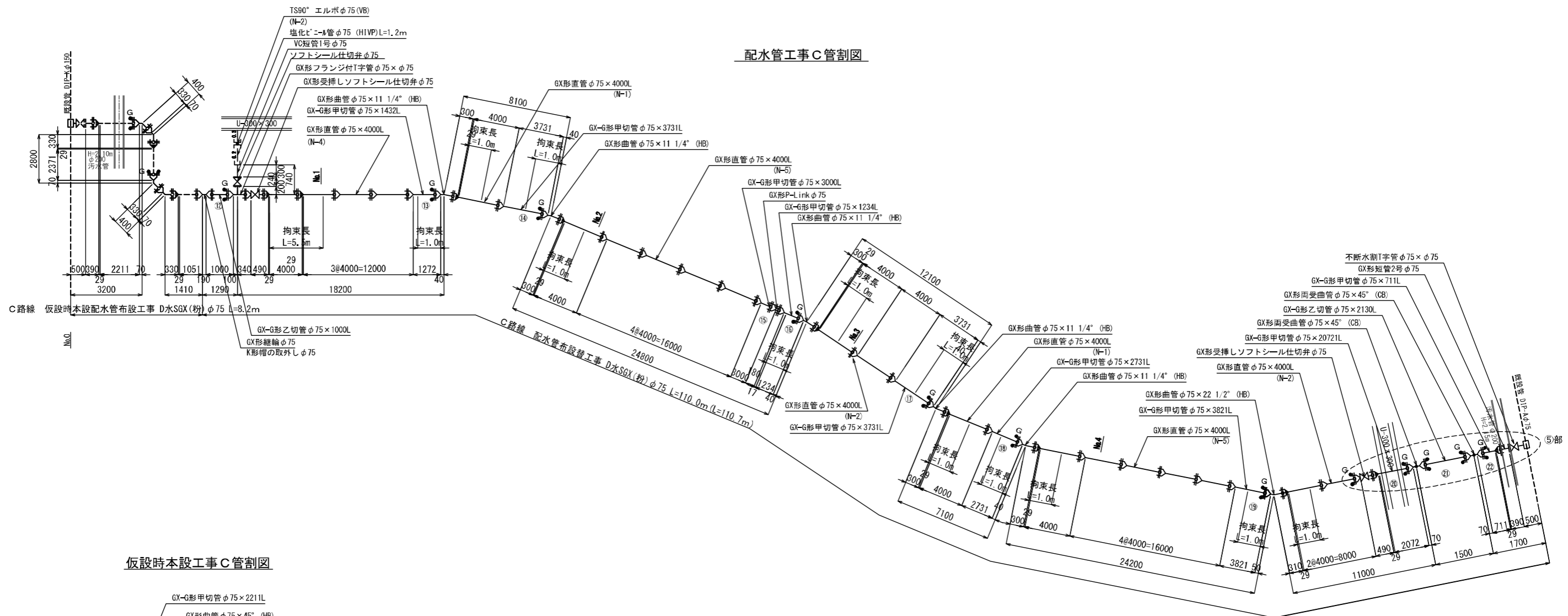


設計図			
工事名	片磯北5丁目配水管布設工事 (第1工区)		
図面名	本設配水管管割詳細図(1)		
作成年月日	令和4年10月		
縮尺	S-Free	図面番号	7 / 17
会社名			
事業者名	春日那珂川水道企業団 施設課		

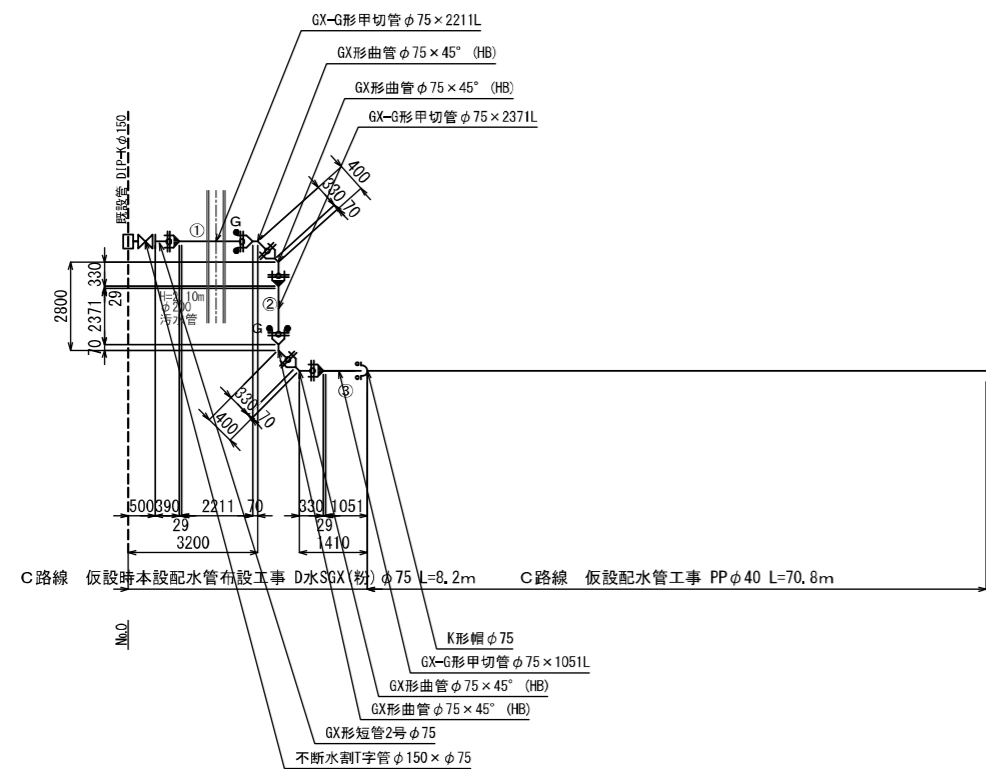
G X形ライナー φ75 - 3組
G リング φ75 - 1組
異形管接合部品 φ75 - 組

本設配水管管割詳細図(2) S=Free

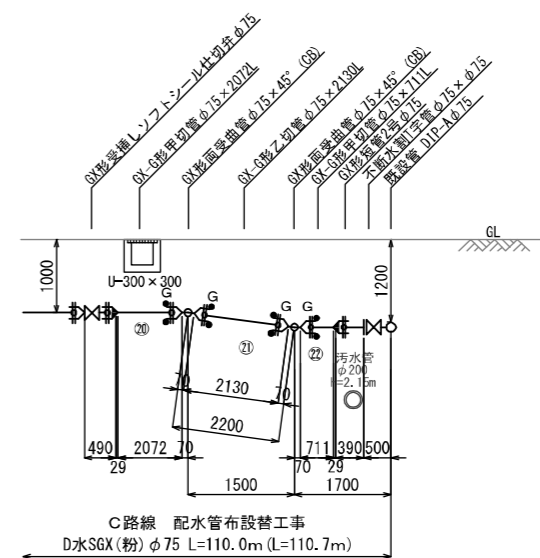
配水管工事C管割図



仮設時本設工事C管割図



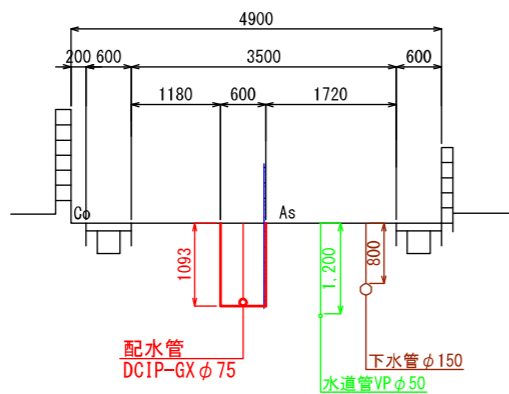
⑤部詳細図



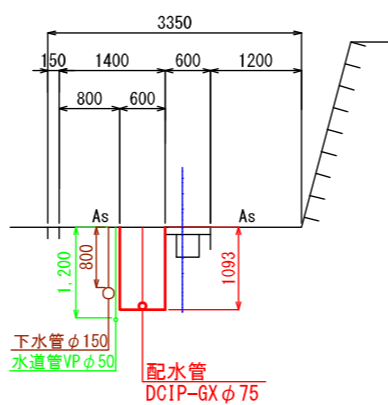
設 計 図			
工事名	片磯北5丁目配水管布設工事（第1工区）		
図面名	本設配水管管割詳細図(2)		
作成年月日	令和4年10月		
縮 尺	S=Free	図面番号	8 / 17
会社名			
事業者名	春日那珂川水道企業団 施設課		

本設配水管横断図 S=1:50

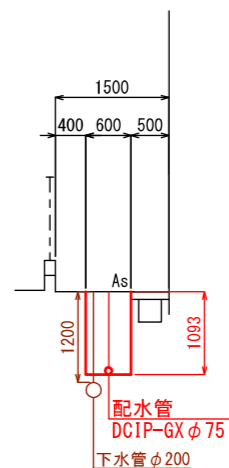
① — ①



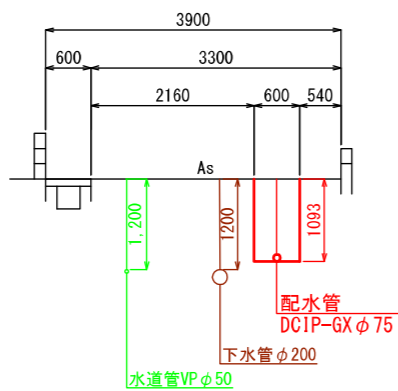
③ — ③



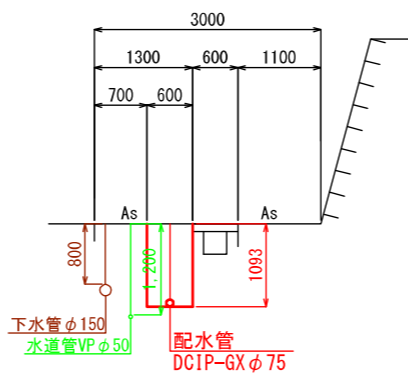
⑤ — ⑤



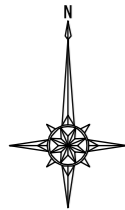
② — ②



④ — ④



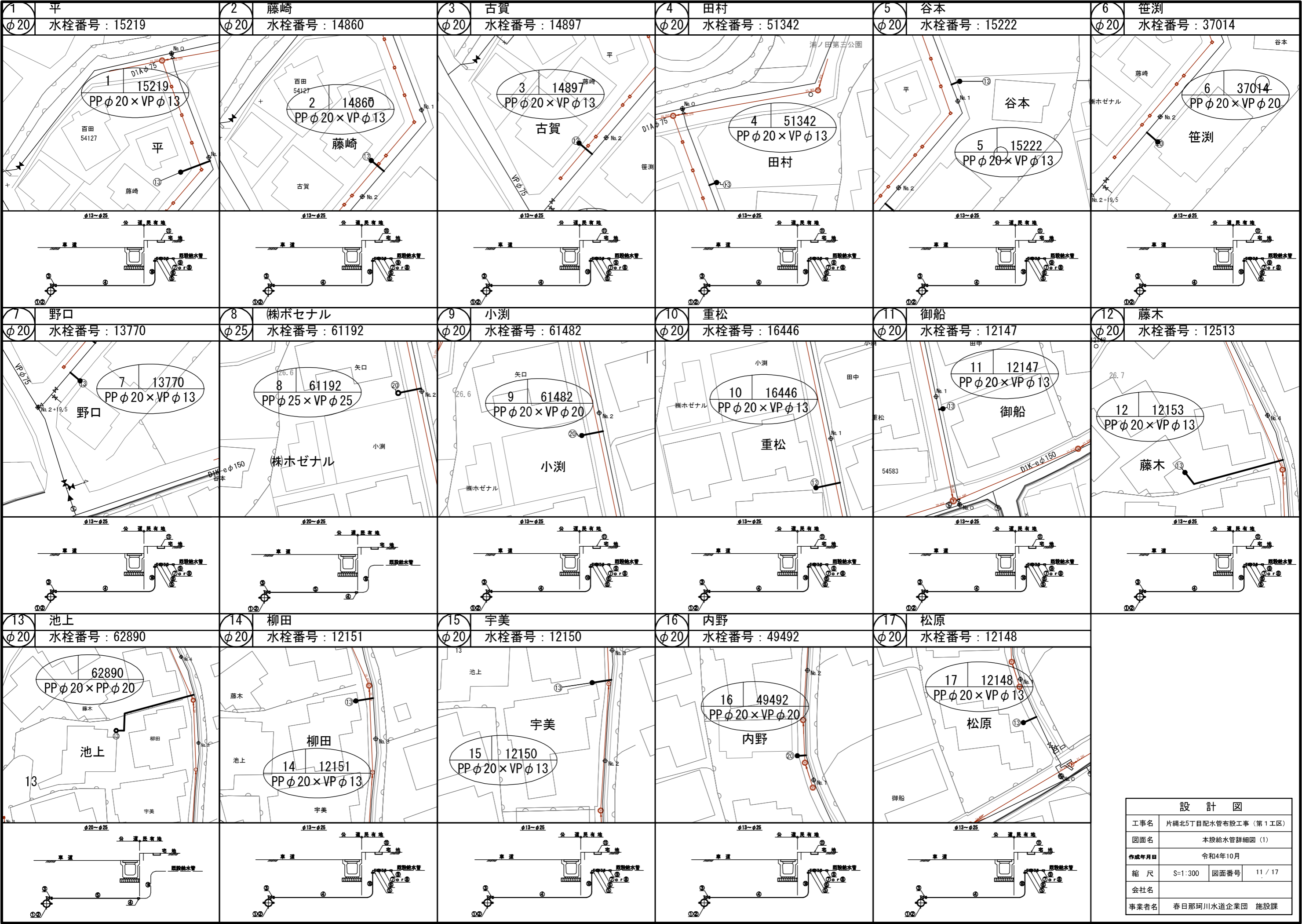
設 計 図			
工事名	片縄北5丁目配水管布設工事（第1工区）		
図面名	本設配水管横断図		
作成年月日	令和4年10月		
縮 尺	S=1:50	図面番号	9 / 17
会社名			
事業者名	春日那珂川水道企業団 施設課		



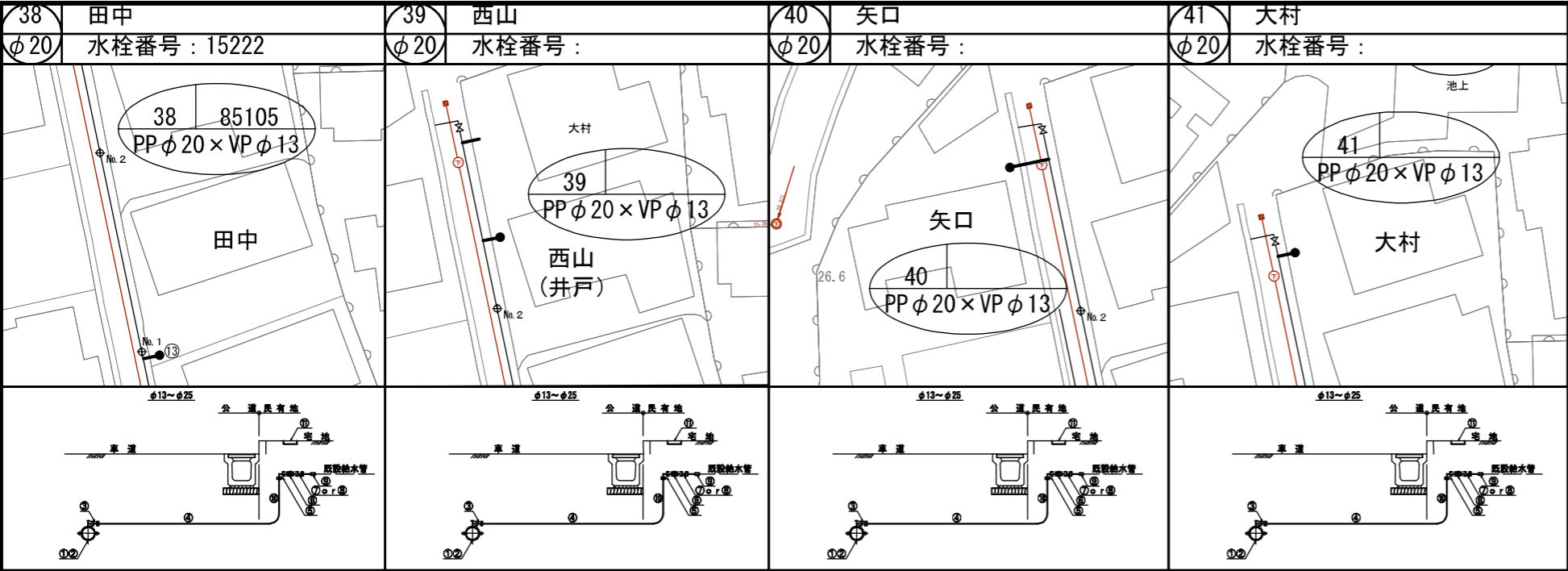
本設給水管平面図 S=1:300



設 計 図			
工事名	片縄北5丁目配水管布設工事（第1工区）		
図面名	本設給水管平面図		
作成年月日	令和4年10月		
縮 尺	S=1:300	図面番号	10 / 17
会社名			
事業者名	春日那珂川水道企業団 施設課		



設 計 図			
工事名	片縄北5丁目配水管布設工事（第1工区）		
図面名	本設給水管詳細図（1）		
作成年月日	令和4年10月		
縮 尺	S=1:300	図面番号	11 / 17
会社名			
事業者名	春日那珂川水道企業団 施設課		



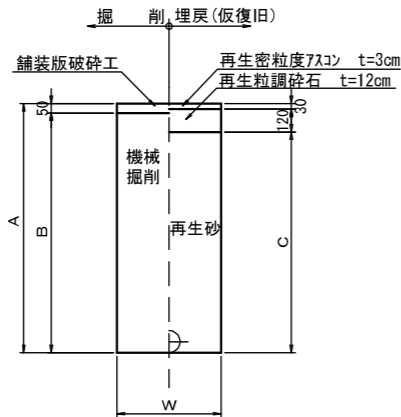
設 計 図			
工事名	片縄北5丁目配水管布設工事 (第1工区)		
図面名	本設給水管詳細図 (2)		
作成年月日	令和4年10月		
縮 尺	S=1:300	図面番号	12 / 17
会社名			
事業者名	春日那珂川水道企業団 施設課		

本設掘削復旧断面図 S=1:20

標準部

市道（車道）A s

（配水管部）

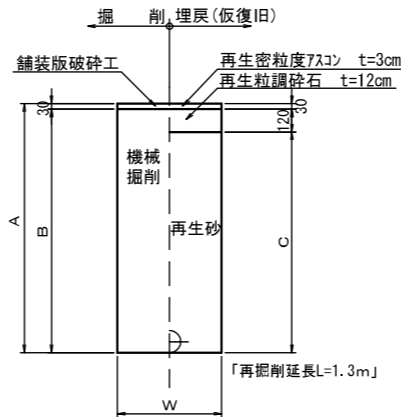


(1.0m当り)			
名称 \ 口径	① φ75 DC1P-GX	② φ75 DC1P-GX	給水 (φ50以下)
W	0.60	0.60	0.50
土被り	1.00	1.20	1.00
A (m)	1.09	1.29	1.06
B (m)	1.04	1.24	1.01
C (m)	0.94	1.14	0.91
舗装版破砕 (m ²)	0.600	0.660	0.500
機械掘削 (m ³)	0.624	0.744	0.505
人力掘削 (m ³)	—	—	—
埋戻(砂) (m ³)	0.558	0.678	0.455
残土処理 (m ³)	0.624	0.744	0.505
舗装敷処理 (m ³)	0.030	0.030	0.025
管体積 (m ³)	0.006	0.006	—

再掘削部

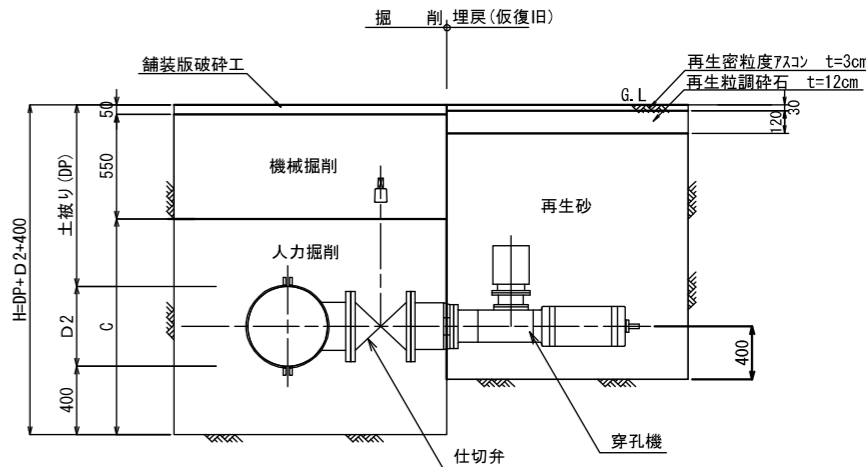
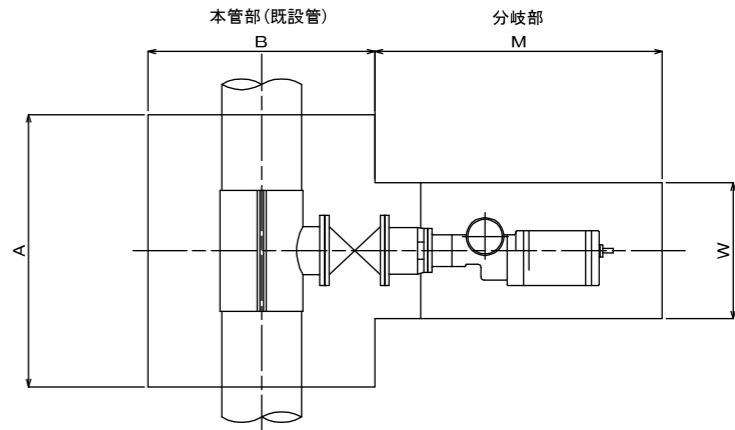
市道（車道）A s

（配水管部）



(1箇所当り)	
名称 \ 口径	φ75 DC1P-GX
W	0.60
土被り	1.00
A (m)	1.09
B (m)	1.06
C (m)	0.94
舗装版破砕 (m ²)	0.780
機械掘削 (m ³)	0.823
人力掘削 (m ³)	—
埋戻(砂) (m ³)	0.725
残土処理 (m ³)	0.823
舗装敷処理 (m ³)	0.023
管体積 (m ³)	0.008

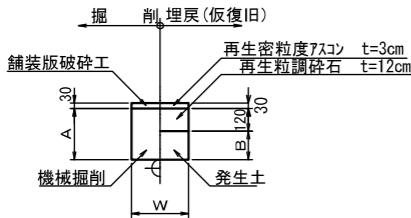
不断水連絡部



寸法表 (m)							
呼び径	土被り (DP)	A	B	C	M	W	H
φ75×φ75	1.20	1.15	0.90	1.09	1.05	0.60	1.69
φ150×φ75	1.00	1.00	1.00	0.97	1.05	0.60	1.57

(1箇所当り)		
名称 \ 口径	③ φ75×75	④ φ150×75
土被り (m)	1.20	1.00
舗装版破砕 (m ²)	1.665	1.630
機械掘削 (m ³)	2.366	1.256
人力掘削 (m ³)	1.121	0.948
埋戻(砂) (m ³)	2.296	2.031
残土処理 (m ³)	3.487	2.204
舗装敷処理 (m ³)	0.083	0.082
管体積 (m ³)	0.016	0.032

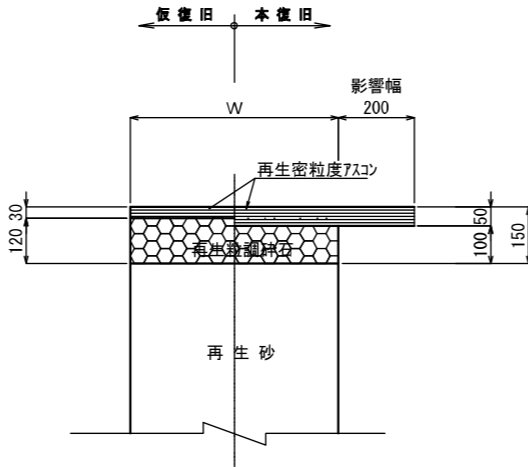
（仮設管撤去部）



(1.0m当り)	
名称 \ 口径	④ φ50以下
W	0.30
土被り	0.30
A (m)	0.27
B (m)	0.150
舗装版破砕 (m ²)	0.300
機械掘削 (m ³)	0.081
発生土 (m ³)	0.045
残土処理 (m ³)	0.036
舗装敷処理 (m ³)	0.001

復旧標準断面図

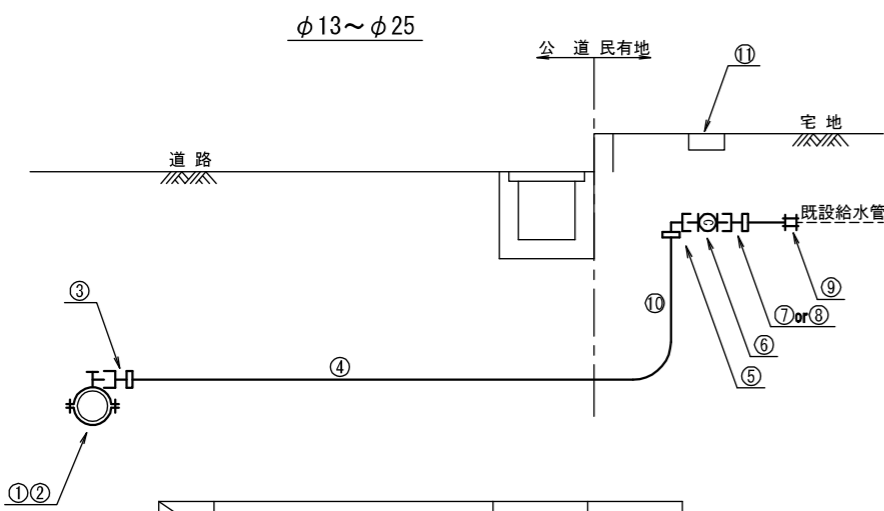
市道（車道）A s



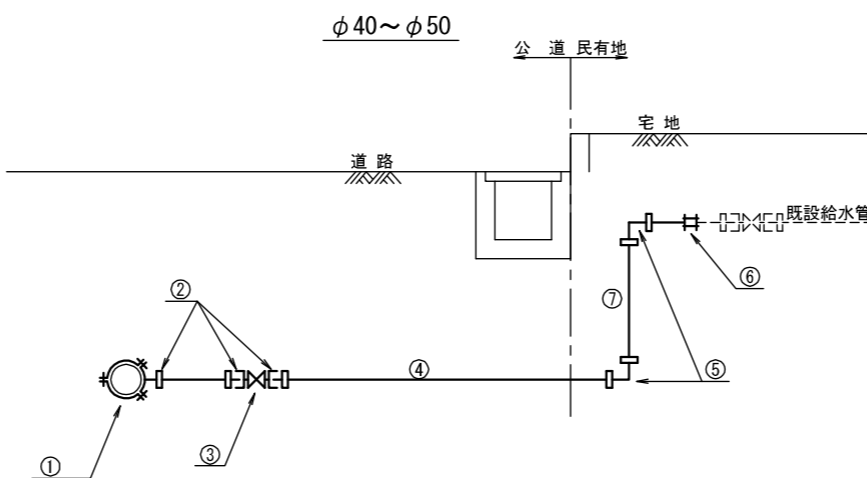
設計図			
工事名	片縄北5丁目配水管布設工事（第1工区）		
図面名	本設掘削復旧断面図		
作成年月日	令和4年10月		
縮尺	S=1:20	図面番号	13 / 17
会社名			
事業者名	春日那珂川水道企業団 施設課		

本設給水管標準図・宅内復旧構造図 S=Free

① 宅内で接続する場合



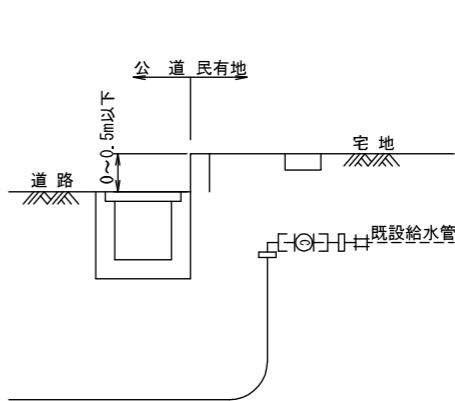
	材料名	φ13	φ20～φ25
公道	① サドル分水栓	1 個 (φ20)	1 個
	② 密着コア	1 個 (φ20)	1 個
	③ コア内蔵型PP継手(メーターユニオン)	1 個 (φ20)	1 個
	④ PP管(一種二層管)	m (φ20)	m
民有地	⑤ コア内蔵型PP継手(ベンド)	1 個 (φ20)	1 個
	⑥ 止水栓(ボール式)	1 個 (φ20)	1 個
	⑦ コア内蔵型PP継手(メーターユニオン)	—	1 個
	⑧ " (φ20×φ13)	1 個	—
	⑨ MCスーパーユニオン	1 個	1 個
	⑩ PP管(一種二層管)	m	m
	⑪ 止水栓匡	1 個	1 個



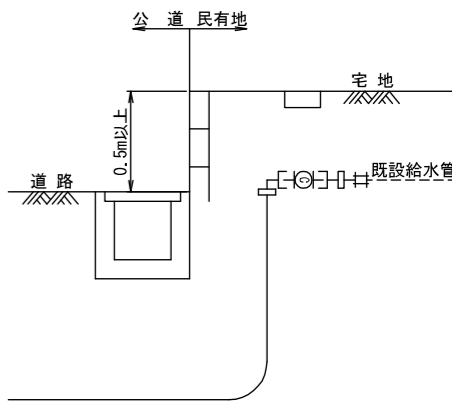
	材料名	φ40～φ50
公道	① 割Ｔ字管(SS型)	1 個
	② コア内蔵型PP継手(鋼管用オス)	3 個
	③ 青銅製仕切弁(L型)	1 個
	④ PP管(一種二層管)	m
民有地	⑤ コア内蔵型PP継手(エルボ)	2 個
	⑥ MCスーパーユニオン	1 個
	⑦ PP管(一種二層管)	m

立地状況（高低差）

(L) 高低差無し



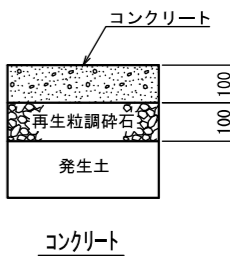
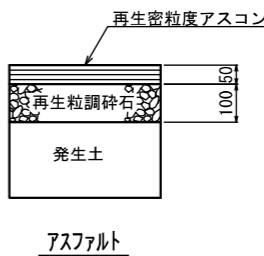
(H) 高低差有り



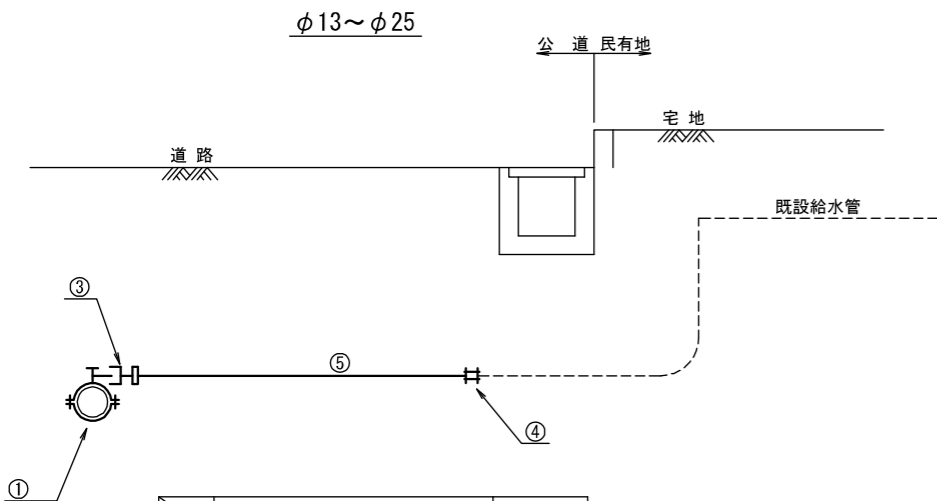
宅内路面復旧図



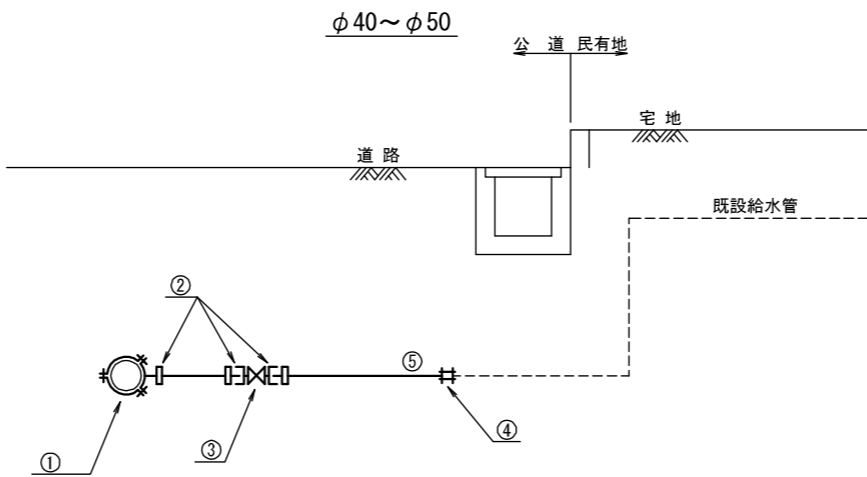
Bーアスファルト・コンクリート



② 官民境界で接続する場合
(既設給水管がPP管の場合)

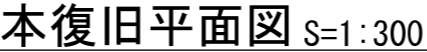


	材料名	φ20～φ25
公道	① サドル分水栓	1 個
	② 密着コア	1 個
	③ コア内蔵型PP継手(メーターユニオン)	1 個
	④ MCスーパーユニオン	1 個
	⑤ PP管(一種二層管)	m



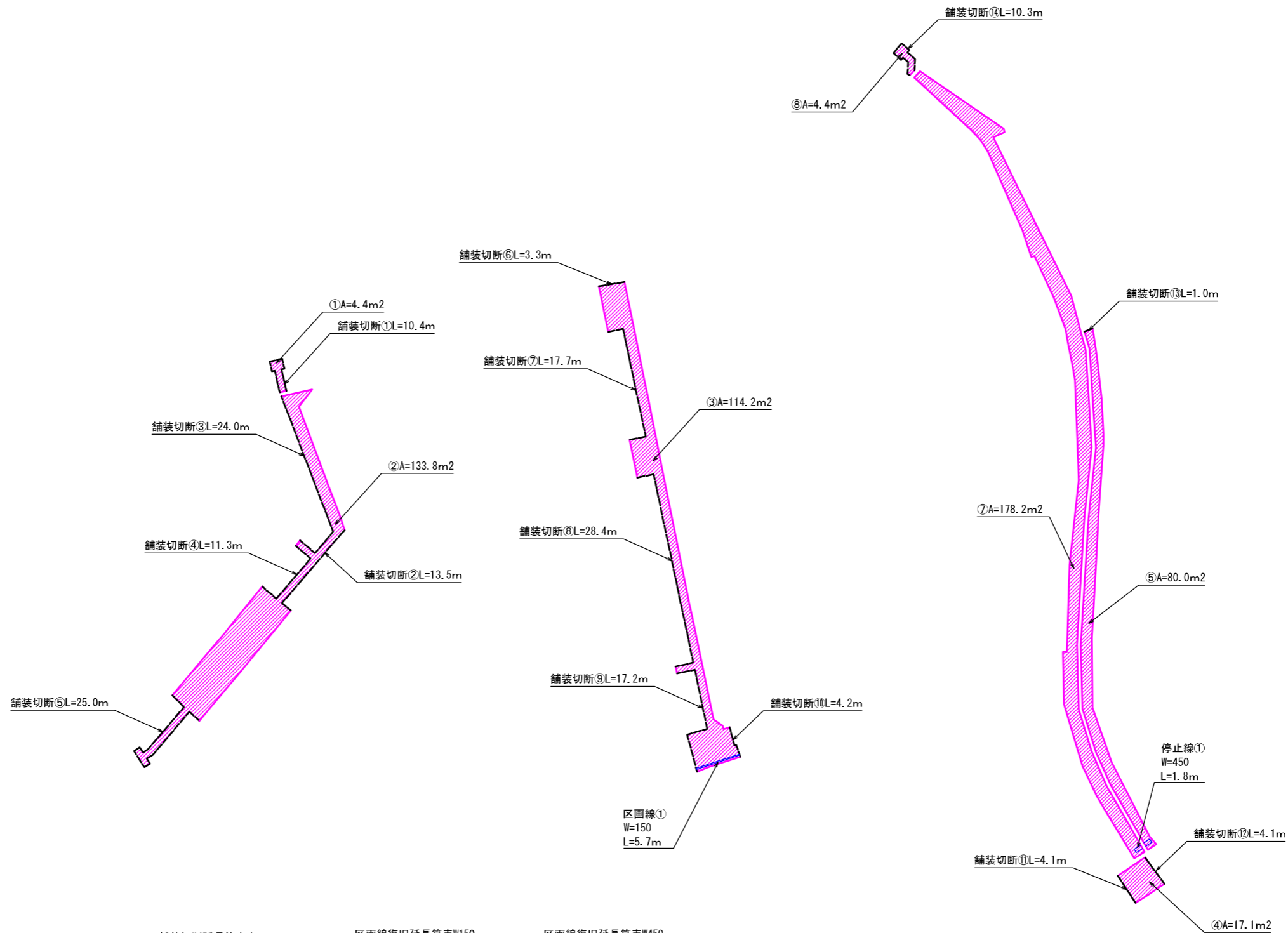
	材料名	φ40～φ50
公道	① 割Ｔ字管(SS型)	1 個
	② コア内蔵型PP継手(鋼管用オス)	3 個
	③ 青銅製仕切弁(L型)	1 個
	④ MCスーパーユニオン	1 個
	⑤ PP管(一種二層管)	m

設 計 図			
工事名	片縄北 5 目配水管布設工事（第 1 工区）		
図面名	本設給水管標準図・宅内復旧構造図		
作成年月日	令和4年10月		
縮 尺	Free	図面番号	14 / 17
会社名			
事業者名	春日那珂川水道企業団 施設課		



設 計 図			
工事名	片縄北5丁目配水管布設工事（第1工区）		
図面名	本復旧平面図		
作成年月日	令和4年10月		
縮 尺	S=1:300	図面番号	15 / 17
会社名			
事業者名	春日那珂川水道企業団 施設課		

舗装求積図 S=1:300



舗装面積算出表

番号	面積 (m ²)
①	4.4
②	133.8
③	114.2
④	171.0
⑤	80.0
⑥	178.2
⑦	4.4
計	691.0

舗装切断延長算出表

番号	延長 (m)
①	10.4
②	13.5
③	24.0
④	11.3
⑤	25.0
⑥	3.3
⑦	17.7
⑧	28.4
⑨	17.2
⑩	4.2
⑪	4.1
⑫	4.1
⑬	1.0
計	174.5

区画線復旧延長算表W150

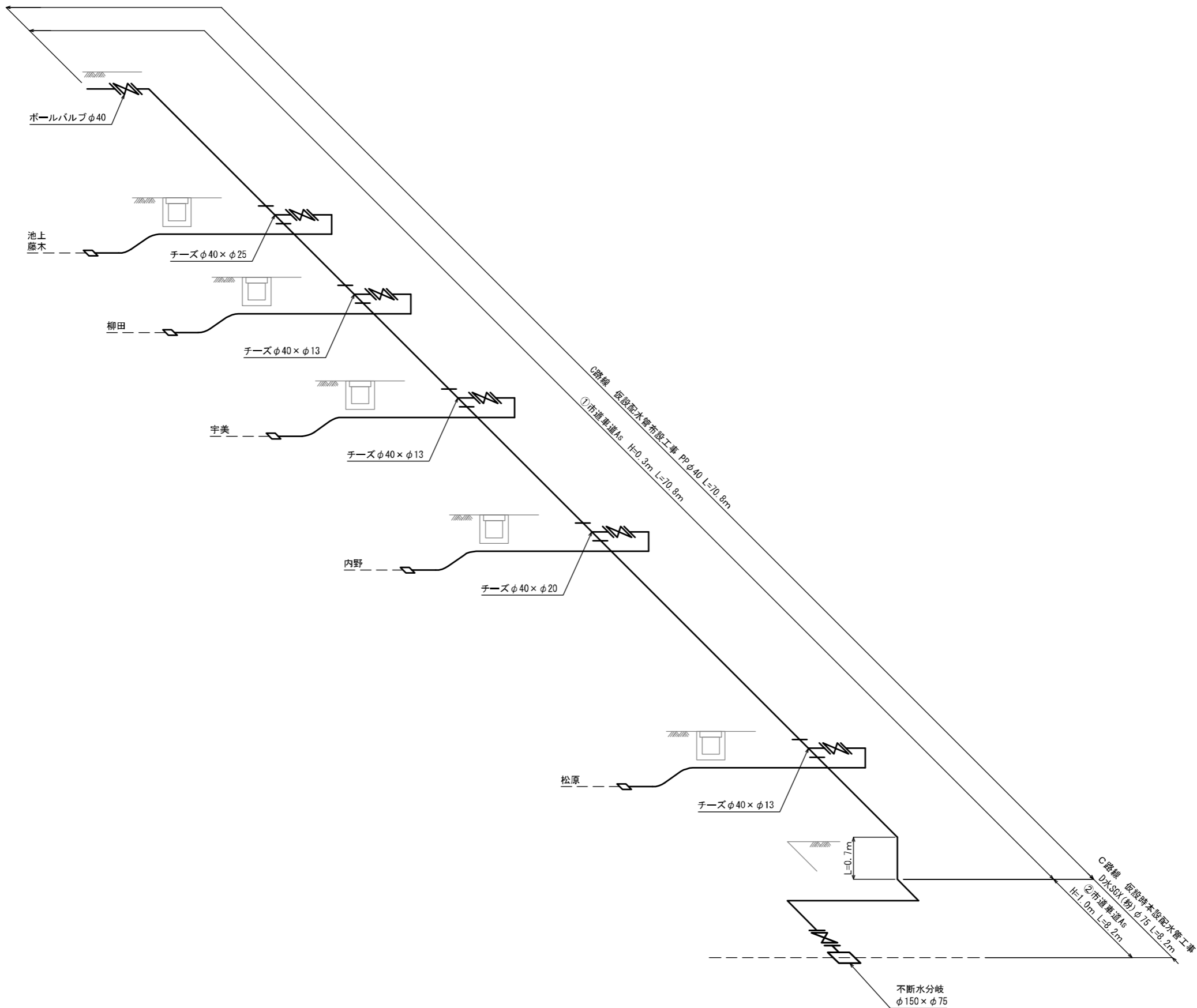
番号	延長 (m)
①	5.7

区画線復旧延長算表W450

番号	延長 (m)
①	1.8

設計図			
工事名	片縄北5丁目配水管布設工事（第1工区）		
図面名	舗装求積図		
作成年月日	令和4年10月		
縮尺	S=1:300	図面番号	16 / 17
会社名			
事業者名	春日那珂川水道企業団 施設課		

仮設詳細図(参考図) S=Free



設 計 図			
工事名	片縄北5丁目配水管布設工事（第1工区）		
図面名	仮設詳細図(参考図)		
作成年月日	令和4年10月		
縮 尺	S-Free	図面番号	17 / 17
会社名			
事業者名	春日那珂川水道企業団 施設課		