

かすが なかがわ

おいしい水が
できるまで



那珂川水管橋（那珂川市東隈）平成12年3月完成

春日那珂川水道企業団

水道のはたらき

私たちは毎日の生活で、水道の水を使わない日はありませんね。飲み水とか、顔を洗うとか、お風呂にはいるとか。ついつい便利ですから、水道の水をどんどん使っていますが、もし、水道の水が出なかったとしたらどうなるでしょう。もちろん、たいへん困るわけです。このように、家庭や学校や病院など、私たちの社会は、水道の水がないと成り立たないのです。



こんなに大切で、安心して飲める水道の水は、どこでつくられ、家庭や学校まで送られてくるのでしょうか。

川や池などの**水源**から水を取り、**浄水場**へ送ります。

しかし、それらの水には、ごみなどがまじっていて、そのままでは使えません。そこで、浄水場には、ごみを取りのぞいたり、消毒したりして、水をきれいにする施設や装置があります。浄水場できれいになった水は、**配水池**というタンクにたくわえられ、そこから道路の下にはりめぐらされている配水管をとおって、私たちの家庭や学校に送られてきます。

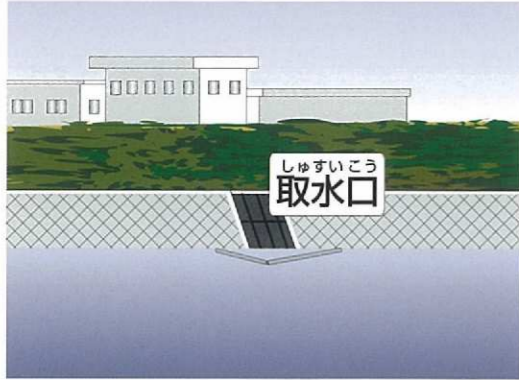
また、水道の水はいつでも安心して飲めるように、いろいろな方法で、常に水の安全を検査しています。



かすが なか がわすい どう きぎょうだん すいげん おお わ か せんすい かわ みず
春日那珂川水道企業団の水源は大きく分けると、河川水（川の水）、
こしょうすい いけ みず ちかすい いどみず みつ
湖沼水（池の水）、地下水（井戸水）の三つになります。

ひがしくまじょうすいじょうすいけい
東隈浄水場水系

なかがわ・いじりがわ かせんすい
那珂川・井尻川など（河川水）



※水の単位のせつめい
・1m³（りっぽうめーとる）は、2ℓ（りっとる）のペットボトルで500本分です。
・学校のプールはおよそ400m³の水が入っています。



なかがわ・いじりがわ
那珂川・井尻川などの
水をポンプで送ります。



しゅすい ちかすい
取水ポンプで地下水を
あ
くみ上げます。

東隈浄水場

ひがしくまじょうすいじょう ちかすい
東隈浄水場（地下水）



- ひがしくまじょうすいじょうないいど
東隈浄水場内井戸
- やまだしゅすいじょう
山田取水場

うしくびがわ かせんすい
牛頸川（河川水）



にちさいだい
1日最大3,000m³の水を取
ることができます。

おおむたいけ こしょうすい
大牟田池（湖沼水）



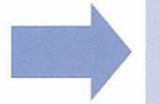
すいどう みず さいだい
水道の水として最大
174,000m³の水を
ためることができます。



かすが ちよすい ち こしょうすい
春日貯水池（湖沼水）



さいだい
最大278,000m³の水を
ためることができます。



原町浄水場

うめがねじょうすいじょうすいけい
埋金浄水場水系

うめがねしゅすいじょう かせんすい
埋金取水場（河川水）



げだいくじがわ さるやまがわ
下代久事川の水と猿山川
おく
の水をポンプで送ります。

埋金浄水場

かすがなかがわすいどうきぎょうだん うめがねじょうすいじょう なかがわし ひがしくまじょうすいじょう なかがわし はらまちじょうすいじょう かすがし
 春日那珂川水道企業団には、埋金浄水場（那珂川市）、東隈浄水場（那珂川市）、原町浄水場（春日市）があります。

すいげん ちやくすいせい けいせいち ちんち きゅうそくかち じょうすいち そうすい はいすいち かてい
水源 → **着水井** → **フロック形成池** → **沈でん池** → **急速ろ過池** → **浄水池** → **送水ポンプ** → **配水池** → **家庭へ**

じょうすいじょう はい
 浄水場に入ってきた
 げんすい りょう ちょうせい
 原水の量の調整やに
 ごりを見ます。

みず
 水をかきまぜてごみやにご
 りをかたまり（フロック）
 にして沈みやすくします。

おほ
 大きくなったフロックを
 しず
 沈めて取りのぞきます。

ちんち と
 沈でん池で取りのぞけなかつ
 た小さなごみなどをすべて取
 りのぞきます。

きれいな
 きれになった水
 をためるところで
 す。

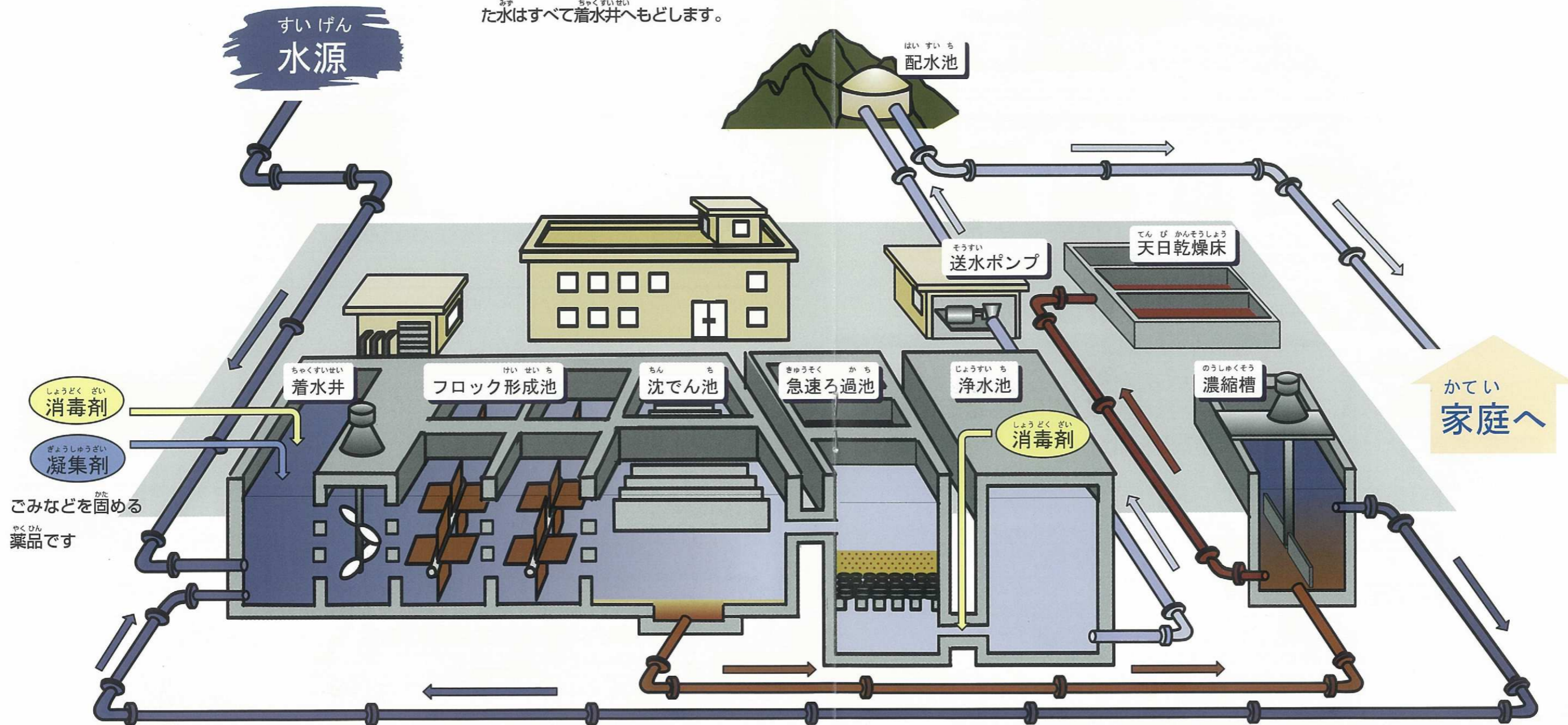
じょうすいち
 浄水池にたまった水を
 ポンプで配水池に送り
 ます。

ここからみなさんの
 家庭や学校に水を送
 ります。

のうしゆくそう おでいしよりにせつ
濃縮槽 → **汚泥処理施設** (天日乾燥) (機械脱水)

あつ
 集めたごみやにごりに含まれる
 すいぶん すく
 水分を少なくします。
 またごみやにごりを取りのぞい
 た水はすべて着水井へもどします。

のうしゆくそう で どろ にっこう
 濃縮槽から出た泥は日光や
 きかい かんそう しょぶんじょう ばこ
 機械で乾燥させ処分場へ運
 びます。



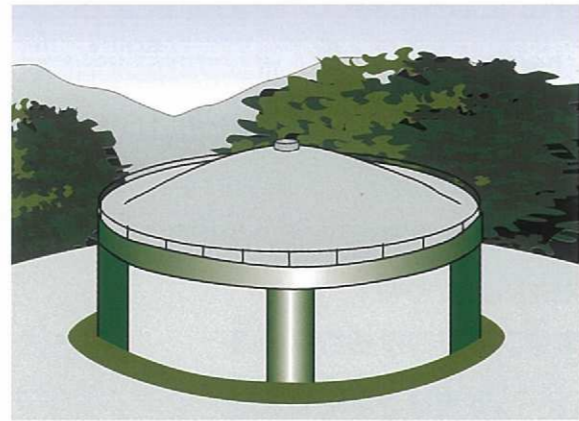
はいすいち 配水池

かすがなかがわすいどうきぎょうだん 春日那珂川水道企業団では、6箇所の配水池から、春日市と那珂川市に水道水をくばっています。

埋金浄水場



うめがねはいすいち なかがわし
埋金配水池 (那珂川市)



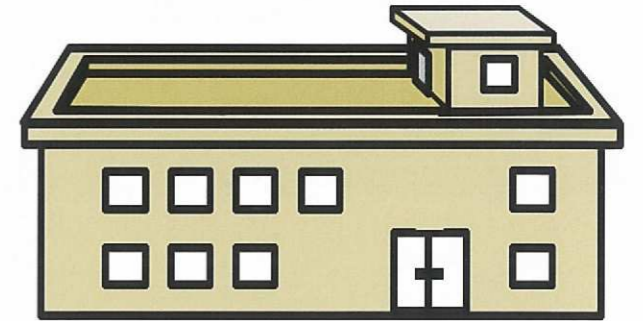
深さ:7.0m

さいだい 最大4,000^mの水をためることができます。

原町浄水場



はらまちはいすいち かすがし
原町配水池 (春日市)

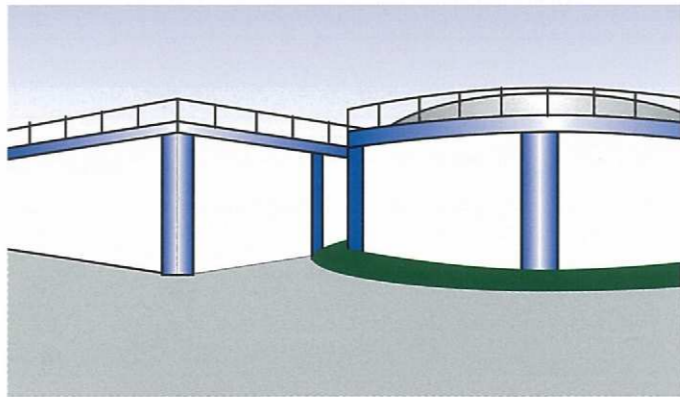


ちか 地下の配水池に最大2,500^mの水を
ためることができます。(深さ:5.2m)

東隈浄水場



すみやきはいすいち なかがわし
炭焼配水池 (那珂川市)



深さ:6.2m

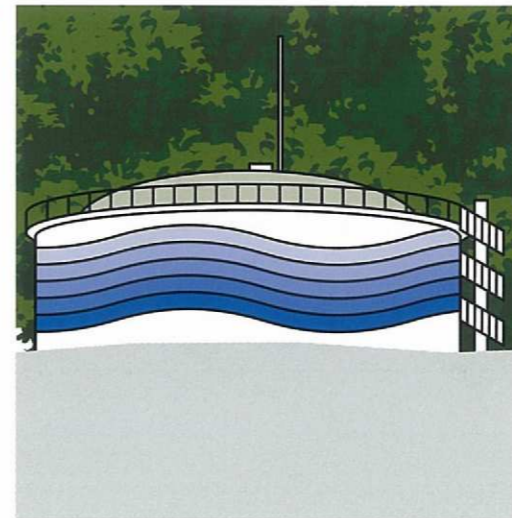
さいだい 最大5,500^mの水をためることができます。



ふくおかちくすいどうきぎょうだん
福岡地区水道企業団
うしくびじょうすいじょう
牛頸浄水場

ふくおかちくすいどうきぎょうだん 福岡地区水道企業団から1日最大11,975^m
の水道水を受けています

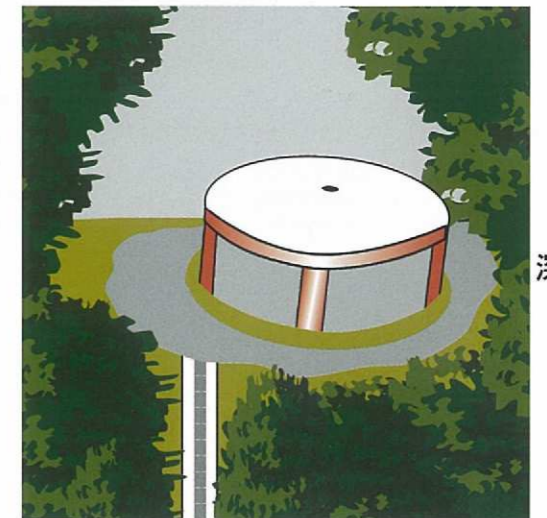
うしろのはいすいち なかがわし
後野配水池 (那珂川市)



深さ:8m

さいだい 最大4,000^mの水をためることができます。

にしうらはいすいち かすがし
西浦配水池 (春日市)



深さ:6.2m

さいだい 最大3,000^mの水をためることができます。