

かすが なかがわ

おいしい水が
できるまで

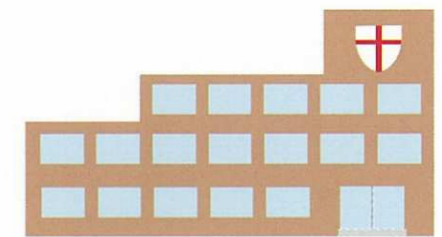
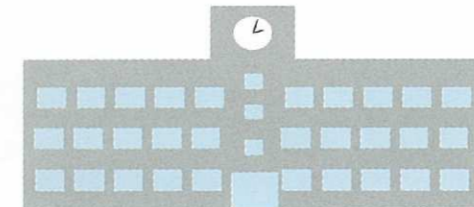


那珂川水管橋（那珂川市東隈）平成12年3月完成

春日那珂川水道企業団

水道のはたらき

私たちは毎日の生活で、水道の水を使わない日はありませんね。飲み水とか、顔を洗うとか、お風呂にはいるとか。ついつい便利ですから、水道の水をどんどん使っていますが、もし、水道の水が出なかったとしたらどうなるでしょう。もちろん、たいへん困るわけです。このように、家庭や学校や病院など、私たちの社会は、水道の水がないと成り立たないのです。



こんなに大切で、安心して飲める水道の水は、どこでつくられ、家庭や学校まで送られてくるのでしょうか。

川や池などの水源から水を取り、浄水場へ送ります。

しかし、それらの水には、ごみなどがまじっていて、そのままでは使えません。そこで、浄水場には、ごみを取りのぞいたり、消毒したりして、水をきれいにする施設や装置があります。浄水場できれいになった水は、配水池というタンクにたくわえられ、そこから道路の下にはりめぐらされている配水管をとおって、私たちの家庭や学校に送られてきます。

また、水道の水はいつでも安心して飲めるように、いろいろな方法で、常に水の安全を検査しています。

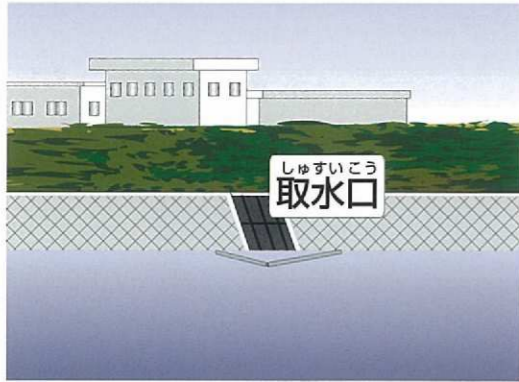


水 源

かすが なか がわすい どう きぎょうだん すいげん おお わ か せんすい かわ みず
 春日那珂川水道企業団の水源は大きく分けると、河川水（川の水）、
 こしょうすい いけ みず ちかすい いどみず みつ
 湖沼水（池の水）、地下水（井戸水）の三つになります。

ひがしくまじょうすいじょうすいけい 東隈浄水場水系

なかがわ・いじりがわ か せんすい
 那珂川・井尻川など（河川水）



※水の単位のせつめい
 ・1m³（りっぽうめーとる）は、2ℓ（りっとる）のペットボトルで500本分です。
 ・学校のプールはおよそ400m³の水が入っています。



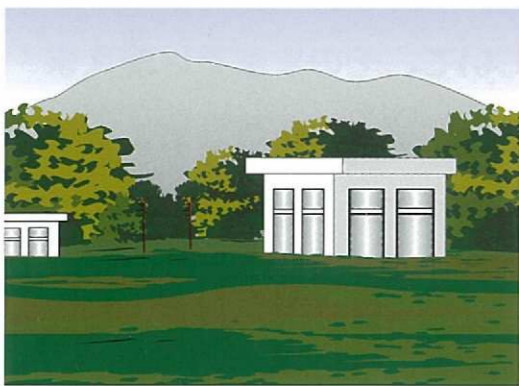
なかがわ・いじりがわ
 那珂川・井尻川などの
 水をポンプで送ります。



しゅすい ちかすい
 取水ポンプで地下水を
 あ
 くみ上げます。

東隈浄水場

ひがしくまじょうすいじょう ちかすい
 東隈浄水場（地下水）



- ひがしくまじょうすいじょうないいど
 東隈浄水場内井戸
- やまだしゅすいじょう
 山田取水場

はらまちじょうすいじょうすいけい 原町浄水場水系

うしくびがわ か せんすい
 牛頸川（河川水）



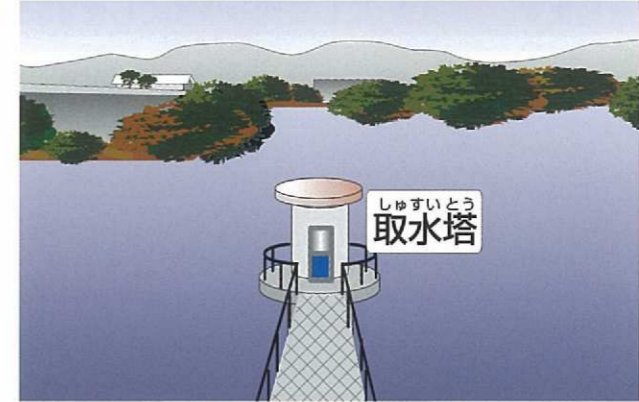
にちさいだい
 1日最大3,000m³の水を取
 ることができます。

おおむたいけ こしょうすい
 大牟田池（湖沼水）



すいどう みず さいだい
 水道の水として最大
 174,000m³の水を
 ためることができます。

かすが ちよすい ち こしょうすい
 春日貯水池（湖沼水）



さいだい
 最大278,000m³の水を
 ためることができます。

原町浄水場

うめがねじょうすいじょうすいけい 埋金浄水場水系

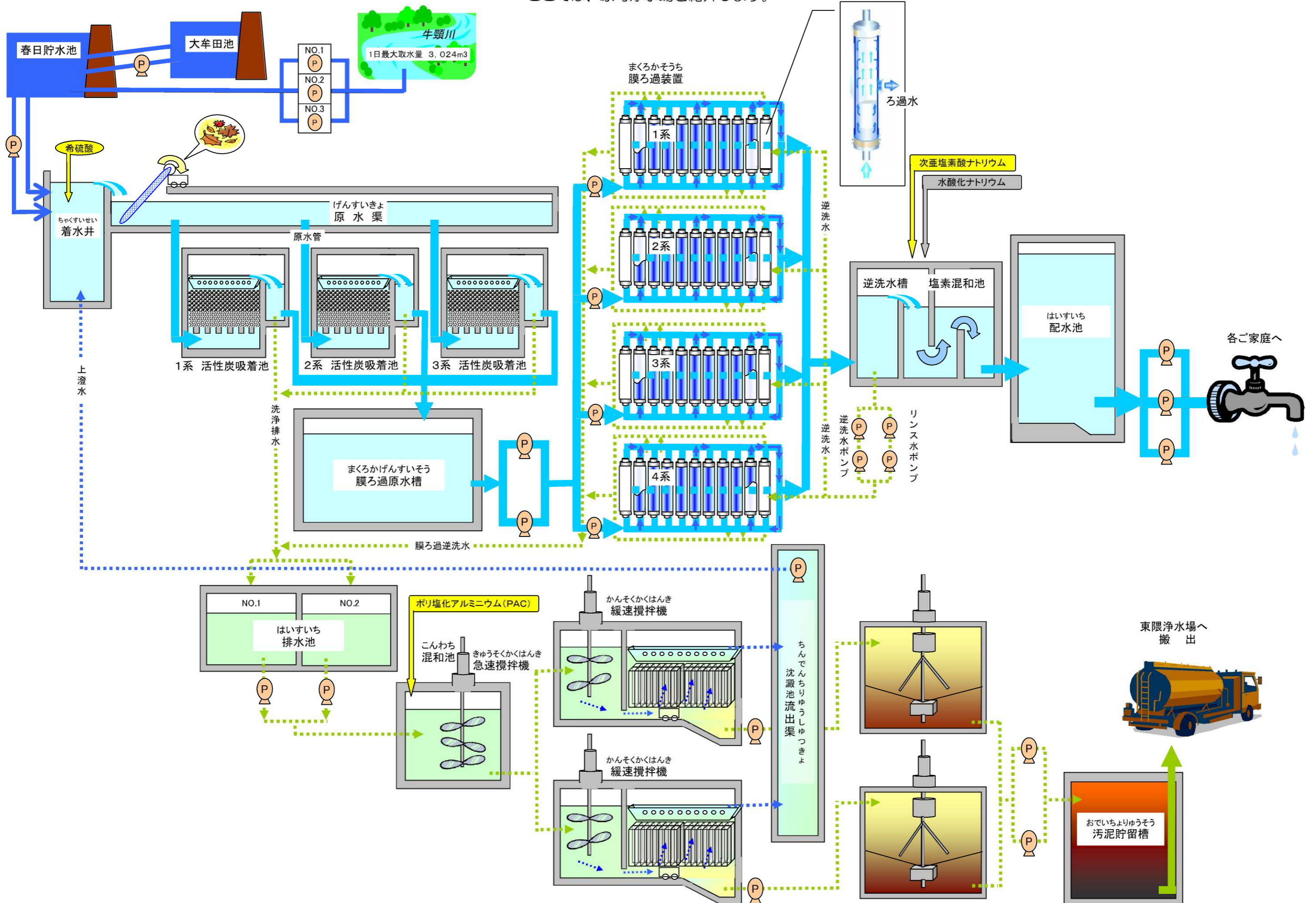
うめがねしゅすいじょう か せんすい
 埋金取水場（河川水）



げだいくじがわ さるやまがわ
 下代久事川の水と猿山川
 おく
 の水をポンプで送ります。

埋金浄水場

春日那珂川水道企業団には、原町浄水場（春日市）、東隈浄水場（那珂川市）、埋金浄水場（那珂川市）があります。
 ここでは、原町浄水場を紹介します。

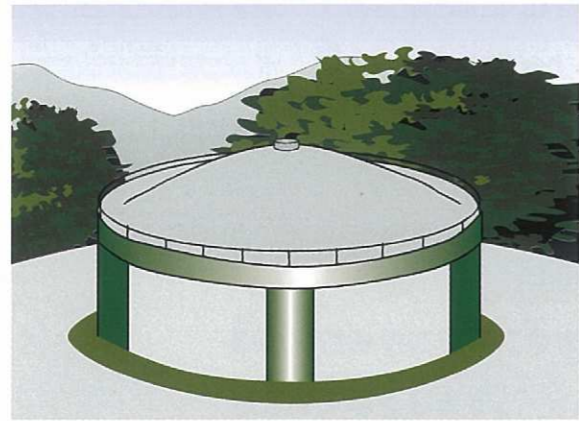


はいすいち 配水池

かすがなかがわすいどうきぎょうだん
春日那珂川水道企業団では、6箇所の配水池から、春日市と那珂川市に水道水をくばっています。

埋金浄水場

うめがねはいすいち なかがわし
埋金配水池 (那珂川市)

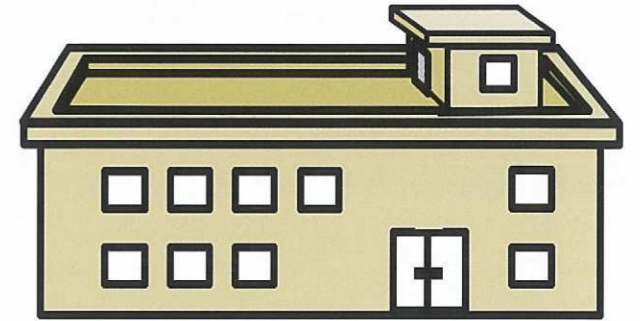


深さ:7.0m

さいだい
最大4,000^{m³}の水をためることができます。

原町浄水場

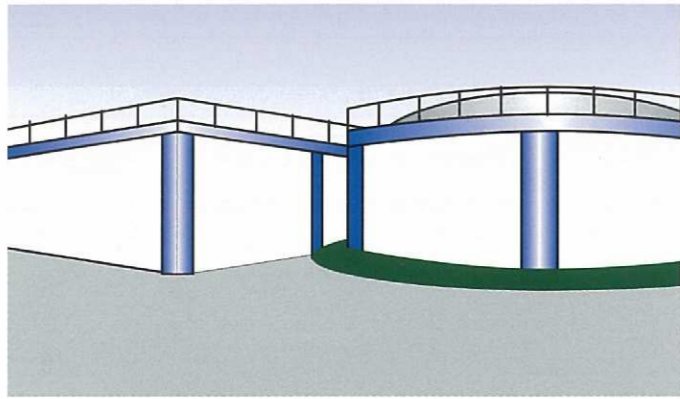
はらまちはいすいち かすがし
原町配水池 (春日市)



ちかはいすいち さいだい
地下の配水池に最大2,500^{m³}の水を
ためることができます。(深さ:5.2m)

東隈浄水場

すみやきはいすいち なかがわし
炭焼配水池 (那珂川市)



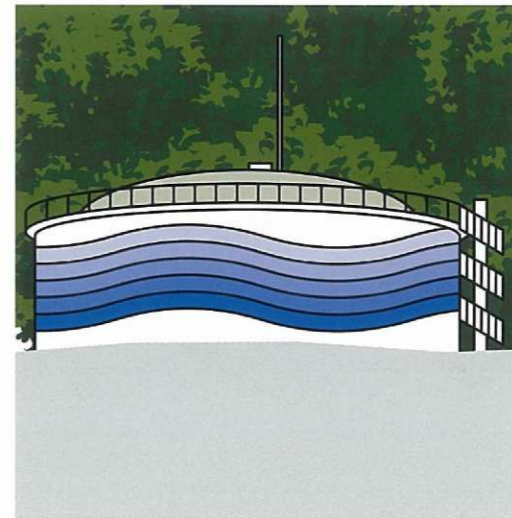
深さ:6.2m

さいだい
最大5,500^{m³}の水をためることができます。

ふくおかちくすいどうきぎょうだん
福岡地区水道企業団
うしくびじょうすいじょう
牛頸浄水場

ふくおかちくすいどうきぎょうだん
福岡地区水道企業団から1日最大11,975^{m³}
の水道水を受けています

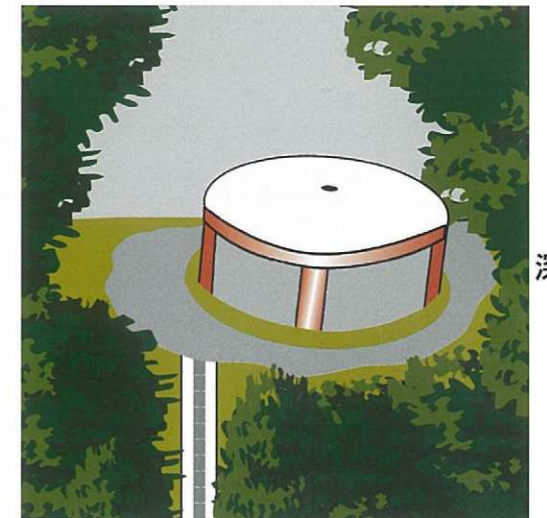
うしろのはいすいち なかがわし
後野配水池 (那珂川市)



深さ:8m

さいだい
最大4,000^{m³}の水をためることができます。

にしうらはいすいち かすがし
西浦配水池 (春日市)



深さ:6.2m

さいだい
最大3,000^{m³}の水をためることができます。